

télématiques, formations en informatique, conseils techniques en informatique, programmes pour ordinateur.

Classes de produits ou services : 9, 38, 41, 42.

Dépôt effectué en même temps que le renouvellement de la marque N° : 1 675 024

N° National : 98 712 577

Dépôt du : 7 JANVIER 1998

à : I.N.P.I. RENNES

DOMI HOSPITAL NUTRITION SA, La Boisinière, 35530 SERVON SUR VILAINE, N° SIREN : 390 958 239.

Mandataire ou destinataire de la correspondance :
Monsieur Jean-Jacques PLUNIAN, Laboratoires DHN, La Boisinière, BP 16, 35530 SERVON SUR VILAINE.

ACTILIUM

Produits ou services désignés : - produits pharmaceutiques, produits diététiques pour enfants et malades - oeufs, lait et produits laitiers ; huiles et graisses comestibles. Café, thé, cacao, sucre, riz, tapioca, sagou, succédanés du café ; farines et préparations faites de céréales, pain, pâtisseries et confiseries, glaces comestibles, miel, sirop de mélasse ; levure, poudre pour faire lever, sel, moutarde, vinaigre, sauces, épices, glace à rafraîchir.

Classes de produits ou services : 5, 30.

N° National : 98 712 578

Dépôt du : 7 JANVIER 1998

à : I.N.P.I. RENNES

DOMI HOSPITAL NUTRITION SA, La Boisinière, 35530 SERVON SUR VILAINE, N° SIREN : 390 958 239.

Mandataire ou destinataire de la correspondance :
Monsieur Jean-Jacques PLUNIAN, Laboratoires DHN, La Boisinière, BP 16, 35530 SERVON SUR VILAINE.

EPAILIS

Produits ou services désignés : - substances diététiques à usage médical - produits laitiers diététiques - poudre alimentaire pour préparation liquide et semi-liquide.

Classes de produits ou services : 5, 29, 32.

N° National : 98 712 579

Dépôt du : 7 JANVIER 1998

à : I.N.P.I. RENNES

DOMI HOSPITAL NUTRITION SA, La Boisinière, 35530 SERVON SUR VILAINE, N° SIREN : 390 958 239.

Mandataire ou destinataire de la correspondance :
Monsieur Jean-Jacques PLUNIAN, Laboratoires DHN, La Boisinière, BP 16, 35530 SERVON SUR VILAINE.

NEUROAL

Produits ou services désignés : - substance diététique à usage médical - produits laitiers diététiques - boissons non alcooliques et jus de fruits.

Classes de produits ou services : 5, 29, 32.

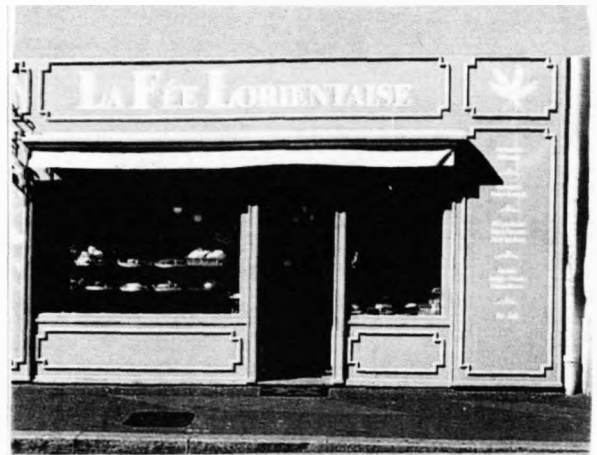
N° National : 98 712 580

Dépôt du : 7 JANVIER 1998

à : I.N.P.I. RENNES

M. IZAR Joël, 7 rue du Presbytère, 56590 ILE DE GROIX.

Mandataire ou destinataire de la correspondance :
CABINET BALLOT-SCHMIT, 4, rue Général Hoche, B.P. 855, 56108 LORIENT CEDEX.



Marque déposée en couleurs.

Description de la marque : Lettres blanches dans bandeau bleu.

Produits ou services désignés : Produits de boulangerie et pâtisserie de fabrication artisanale, notamment pains et gâteaux à l'ancienne, tartes, vendus en boulangerie-pâtisserie. Service de restauration, plus particulièrement salon de thé et restauration tartelière. Services rendus par un franchiseur à savoir transfert, mise à disposition de savoir-faire et de propriété intellectuelle en général ; concessions de licences dans le domaine de la boulangerie-pâtisserie et de la restauration. Services rendus par un franchiseur, à savoir aide dans l'exploitation et la direction d'une entreprise commerciale de type boulangerie-pâtisserie-salon de thé et de restauration.

Classes de produits ou services : 30, 35, 42.

N° National : 98 712 581

Dépôt du : 7 JANVIER 1998

à : I.N.P.I. RENNES

GRANDS MOULINS BROCHET, LA FORGE, 35640 MARTIGNE, FERCHAUD.

Mr DELAMARRE, 9 Avenue des Romains, 35170 BRUZ.

Mandataire ou destinataire de la correspondance :
GRANDS MOULINS BROCHET, LA FORGE, 35640 MARTIGNE, FERCHAUD.

LA FLUTE GOURMANDE

Produits ou services désignés : Café, thé, cacao, sucre, riz, tapioca, sagou, succédanés du café ; farines et préparations faites de céréales, pain, pâtisserie et confiserie, glaces comestibles ; miel, sirop de mélasse ; levure, poudre pour faire lever ; sel, moutarde, vinaigre, sauces (condiments) ; épices ; glace à rafraîchir.

Classes de produits ou services : 30.

ments pour le traitement de l'information et les ordinateurs, programmation pour ordinateurs, location de temps d'accès à un centre serveur de base de données.

Classes de produits ou services : 16, 35, 38, 42.

BOPI de publication antérieure : 98/08 NL

N° National : 98 712 439

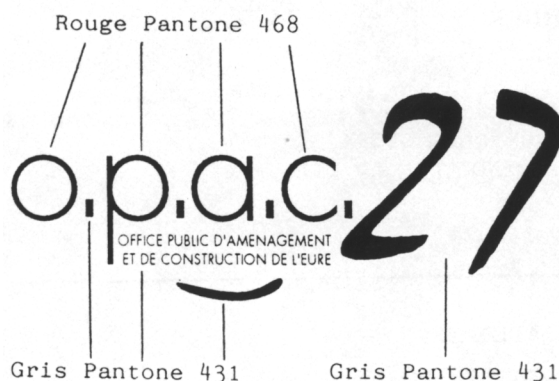
Dépôt du : 8 JANVIER 1998

à : I.N.P.I.

OFFICE PUBLIC D'AMENAGEMENT ET DE CONSTRUCTION DE L'EURE Etablissement Public, RC EVREUX B 352 896 393, ayant son siège 10 Boulevard Georges Chauvin, 27000 EVREUX.

Mandataire ou destinataire de la correspondance :
SCP DURANTON LECUYER MITTON SPAGNOL, 33 rue Joséphine, 27000 EVREUX.

OPAC 27



Produits ou services désignés : Location d'immeubles Construction et aménagement sous toutes formes d'immeubles.

Classes de produits ou services : 36, 37, 42.

BOPI de publication antérieure : 98/08 NL

N° National : 98 712 578

Dépôt du : 7 JANVIER 1998

à : I.N.P.I. RENNES

DOMI HOSPITAL NUTRITION SA, La Boisinière, 35530 SERVON SUR VILAINE, N° SIREN : 390 958 239.

Mandataire ou destinataire de la correspondance :
Monsieur Jean-Jacques PLUNIAN, Laboratoires DHN, La Boisinière, BP 16, 35530 SERVON SUR VILAINE.

EPAILIS

Produits ou services désignés : - substances diététiques à usage médical - produits laitiers diététiques - poudre alimentaire à base d'amidon pour préparation liquide et semi-liquide.

Classes de produits ou services : 3, 5, 29.

BOPI de publication antérieure : 98/08 NL

N° National : 98 712 588

Dépôt du : 7 JANVIER 1998

à : I.N.P.I.

Aviso Business Info Sarl, 18 rue Gounod, 92210 Saint-Cloud, N° SIREN : 414 143 768.

Mandataire ou destinataire de la correspondance :
aviso business info, 18, rue Gounod, 92210 Saint-Cloud.

aviso

Marque déposée en couleurs.

Produits ou services désignés : - conseil, informations et renseignements d'affaires - agence d'informations.

Classes de produits ou services : 35, 38.

BOPI de publication antérieure : 98/08 NL

N° National : 98 712 657

Dépôt du : 13 JANVIER 1998

à : I.N.P.I.

SOUFIR Luc, 10, Cité Moynet, 75012 Paris.

BELLAICHE Claude, 118, Rue de Flandres, 75019 Paris.

BELLAICHE Patrick, 25, Rue du 18 Juin 1940, 94700 Maisons-Alfort.

Mandataire ou destinataire de la correspondance :
Luc SOUFIR, 10, Cité Moynet, 75012 PARIS.

DIEGO FERRARA

Produits ou services désignés : Préparations pour blanchir, et autres substances pour lessiver, préparations pour nettoyer, polir, dégraisser, abraser; savons, parfumerie, huiles essentielles, cosmétiques, lotions pour les cheveux, dentifrices. Cuir et imitations du cuir, sacs à dos, sacs-housses pour le voyage, peaux d'animaux, malles et valises, parapluies, parasols et cannes, fouets et selleries. Vetements, chaussures, chapelleries.

Classes de produits ou services : 3, 18, 25.

BOPI de publication antérieure : 98/08 NL

N° National : 98 712 658

Dépôt du : 13 JANVIER 1998

à : I.N.P.I.

SOUFIR Luc, 10, Cité Moynet, 75012 Paris.

BELLAICHE Claude, 118, Rue de Flandres, 75019 Paris.

BELLAICHE Patrick, 25, Rue du 18 Juin 1940, 94700 Maisons-Alfort.

Mandataire ou destinataire de la correspondance :
Luc SOUFIR, 10, Cité Moynet, 75012 PARIS.

PARTIE I

I-3. ERRATA

N° National : 96 619 806

En ce qui concerne la publication de la demande d'enregistrement de la marque déposée sous le numéro national 96 619 806 dans le BOPI N°98/29 NL du 17 JUILLET 1998, la rubrique PRODUITS ET SERVICES a été reproduite de façon inexacte.

Il convient de lire :

Mise à disposition de courrier électronique et services de messagerie par l'intermédiaire d'un réseau informatique mondial. Mise à disposition d'un accès électronique, par l'intermédiaire d'un réseau informatique mondial, à des livres, des publications périodiques et autres matériels d'enseignement dans le domaine de l'éducation par soi-même, et services d'éducation par l'intermédiaire d'un réseau informatique **mondial** ; mise à disposition d'un accès, par l'intermédiaire d'un réseau informatique mondial, à un panneau d'information dans le domaine de l'éducation par soi-même et autres services d'éducation.

La rubrique CLASSES DE PRODUITS ET SERVICES a été reproduite de façon inexacte.

Il convient de lire :
38, 41.

N° National : 96 639 926

En ce qui concerne la publication de la demande d'enregistrement de la marque déposée sous le numéro national 96 639 926 dans le BOPI N°96/40 NL du 4 OCTOBRE 1996, la rubrique PRIORITE REVENDIQUEE a été reproduite de façon inexacte.

Il convient de lire :

Etats-Unis d'Amérique, **27/02/96**, N° 75/064 376. Etats-Unis d'Amérique, 07/03/96, N° 75/068 955. Etats-Unis d'Amérique, 07/03/96, N° 75/068 956.

N° National : 97 701 946

En ce qui concerne la publication de la demande d'enregistrement de la marque déposée sous le numéro national 97 701 946 dans le BOPI N°97/49 NL du 5 DECEMBRE 1997, la rubrique PRODUITS ET SERVICES a été reproduite de façon inexacte.

Il convient de lire :

Produits pharmaceutiques contenant de la **propionyl-L-carnitine** à titre d'ingrédient actif pour toutes les maladies cardiovasculaires.

N° National : 98 712 578

En ce qui concerne la publication de la demande d'enregistrement de la marque déposée sous le numéro national 98 712 578 dans le BOPI N°98/29 NL du 17 JUILLET 1998, la rubrique CLASSES DE PRODUITS ET SERVICES a été reproduite de façon inexacte.

Il convient de lire :
5, 29, **30**.

N° National : 98 718 728

En ce qui concerne la publication de la demande d'enregistrement de la marque déposée sous le numéro national 98 718 728 dans le BOPI N°98/31 NL du 31 JUILLET 1998, la rubrique DEPOSANT a été reproduite de façon inexacte.

Il convient de lire :

ETS LEANDRE FERARD ET FILS (Société anonyme), **Lieudit** la Carrière, 35210 CHATILLON EN VENDELAIS, N°SIREN : 649 200 060.

N° National : 98 721 721

En ce qui concerne la publication de la demande d'enregistrement de la marque déposée sous le numéro national 98 721 721 dans le BOPI N°98/34 NL du 21 AOUT 1998

Il convient de considérer l'enregistrement de la marque N° 98 721 721, au Bopi 98/34 NL du 21 AOUT 1998 comme nul et non avenu.

N° National : 98 724 524

En ce qui concerne la publication de la demande d'enregistrement de la marque déposée sous le numéro national 98 724 524 dans le BOPI N°98/18 NL du 30 AVRIL 1998, la rubrique MODELE DE LA MARQUE a été reproduite de façon inexacte.

N° National ou N° d'enregistrement de la marque	N° d'inscription	N° National ou N° d'enregistrement de la marque	N° d'inscription	N° National ou N° d'enregistrement de la marque	N° d'inscription
93 482 421	381 901	95 582 685	381 626	99 770 932	381 539
93 482 571	381 870	95 582 686	381 626	99 770 933	381 539
93 482 683	381 941	95 582 687	381 626	99 775 604	381 539
93 482 868	381 539	95 582 688	381 626	99 775 605	381 539
93 482 869	381 539	95 582 689	381 626	99 783 061	381 539
93 483 487	381 891	95 584 215	381 626	99 787 687	381 539
93 485 978	381 539	95 585 173	381 539	99 795 492	381 891
93 489 099	381 903	95 589 948	381 626	99 802 886	381 539
93 489 656	381 938	95 589 949	381 626	99 802 887	381 539
93 489 657	381 938	95 589 950	381 626	99 802 888	381 539
93 490 108	381 870	95 589 951	381 626	99 808 273	381 539
93 492 277	381 876	95 589 954	381 626	99 808 274	381 539
93 495 544	381 876	95 594 534	381 626	99 808 275	381 539
94 500 122	381 626	95 602 419	381 914	99 823 285	381 539
94 503 754	381 626	96 611 718	381 877	99 832 576	381 877
94 507 652	381 426	96 615 829	381 877	00 3 001 811	381 877
94 531 702	381 877	96 616 874	381 539	00 3 001 812	381 877
94 535 239	381 589	96 621 334	381 956	00 3 007 946	381 539
94 536 184	381 626	96 622 675	381 539	00 3 024 555	381 877
94 536 185	381 626	96 622 676	381 539	00 3 043 189	381 596
94 540 780	381 626	96 639 481	381 539	00 3 051 693	381 877
94 542 837	381 535	96 639 482	381 539	00 3 060 450	381 891
94 543 912	381 626	96 643 135	381 877	00 3 076 790	381 579
95 552 648	381 626	96 645 837	381 891	01 3 135 235	381 611
95 557 543	381 877	96 651 180	381 526	02 3 141 036	381 441
95 558 944	381 626	96 651 181	381 526	02 3 181 904	381 860
95 560 173	381 626	96 654 379	381 539		
95 561 734	381 939	96 657 813	381 539	Changement de nom, de dénomination (CD)	
95 561 735	381 939	96 657 814	381 539		
95 564 023	381 626	96 657 815	381 539	1 214 395	381 887
95 564 024	381 626	97 659 239	381 539	1 214 395	381 890
95 567 343	381 626	97 659 240	381 539	1 242 848	381 910
95 570 115	381 626	97 660 265	381 626	1 242 848	381 909
95 570 118	381 626	97 660 266	381 626	1 248 865	381 574
95 570 119	381 626	97 672 526	381 539	1 249 180	381 626
95 570 120	381 626	97 680 796	381 539	1 250 624	381 910
95 570 121	381 626	97 682 445	381 626	1 250 624	381 909
95 570 776	381 626	97 688 979	381 626	1 250 821	381 626
95 570 777	381 626	97 688 980	381 626	1 251 727	381 865
95 575 551	381 626	97 688 981	381 626	1 251 756	381 418
95 578 048	381 626	97 688 982	381 626	1 251 881	381 626
95 578 049	381 626	98 712 578	381 539	1 251 894	381 583
95 578 855	381 626	98 712 579	381 539	1 252 128	381 435
95 578 856	381 626	98 726 045	381 539	1 258 678	381 626
95 578 858	381 626	98 726 046	381 539	1 263 325	381 424
95 579 348	381 539	98 729 377	381 526	1 265 088	381 626
95 582 342	381 539	98 736 156	381 877	1 265 089	381 626
95 582 683	381 626	98 760 964	381 539	1 265 090	381 626
95 582 684	381 626	98 764 975	381 526	1 277 198	381 877

Date de la déclaration de renouvellement : 2 NOVEMBRE 2007

Déclarant : ANDROS FRANCE, Société en nom collectif, Zone Industrielle, 46130 BIARS SUR CERRE, Siren : 428 682 447

N° d'inscription de l'acte de transmission de propriété au Registre National des Marques : 365 261

Mandataire ou destinataire de la correspondance
HIRSCH & ASSOCIES S.E.P., AVOCATS, 58, avenue Marceau, 75008 PARIS.

Enregistrement concerné

N° national ou N° d'enregistrement : 98 712 362

Marque française

Signe concerné : CONFITINE

Date du dépôt : 9 JANVIER 1998

N° du bulletin dans lequel l'enregistrement a été publié : 98/25

Portée du renouvellement

Renouvellement effectué pour l'intégralité des produits et services de l'enregistrement concerné

Classes de produits et de services : 29.

Date de la déclaration de renouvellement : 8 NOVEMBRE 2007

Déclarant : LEVASSEUR Patrick, 2H avenue Henry CHERON, 14000 CAEN, Siren : 392 634 986

Mandataire ou destinataire de la correspondance
LEVASSEUR Patrick, 2H Avenue Henry CHERON, 14000 CAEN.

Enregistrement concerné

N° national ou N° d'enregistrement : 98 712 406

Marque française

Signe concerné : ACIMEX (semi-figurative)

Date du dépôt : 6 JANVIER 1998

N° du bulletin dans lequel l'enregistrement a été publié : 98/25

Portée du renouvellement

Renouvellement effectué pour l'intégralité des produits et services de l'enregistrement concerné

Classes de produits et de services : 7, 8.

Date de la déclaration de renouvellement : 4 JANVIER 2008

Déclarant : APCO WORLDWIDE, INC, Société régie par les lois de l'état du Delaware (Etats-Unis d'Amérique), 700, 12th Street, Suite 800, 20005 WASHINGTON, D.C., Etats-Unis d'Amérique

N° d'inscription de l'acte de transmission de propriété au Registre National des Marques : 386 788

Mandataire ou destinataire de la correspondance
Yves Debay, Cabinet DEBAY, 126, Elysée 2, 78170 LA CELLE SAINT CLOUD.

Enregistrement concerné

N° national ou N° d'enregistrement : 98 712 421

Marque française

Signe concerné : APCO

Date du dépôt : 8 JANVIER 1998

N° du bulletin dans lequel l'enregistrement a été publié : 98/25

Portée du renouvellement

Renouvellement effectué pour l'intégralité des produits et services de l'enregistrement concerné

Classes de produits et de services : 35, 38.

Date de la déclaration de renouvellement : 16 NOVEMBRE 2007

Déclarant : COISY Jean-Jacques, Rue Victor Hugo N° 3, 92310 SEVRES

Mandataire ou destinataire de la correspondance
Jean-Jacques COISY, 3 rue Victor Hugo, 92310 SEVRES.

Enregistrement concerné

N° national ou N° d'enregistrement : 98 712 533

Marque française

Signe concerné : DCRH Développement Créativité Ressources Humaines (Semi-figurative)

Date du dépôt : 12 JANVIER 1998

N° du bulletin dans lequel l'enregistrement a été publié : 98/25

Portée du renouvellement

Renouvellement effectué pour l'intégralité des produits et services de l'enregistrement concerné

Classes de produits et de services : 9, 16, 35, 38, 41, 42.

Date de la déclaration de renouvellement : 14 NOVEMBRE 2007

Déclarant : DOMI HOSPITAL NUTRITION – LABORATOIRES DHN, SA, Parc d'Activités : Les Portes de Bretagne, Le Haut Montigné, 35370 TORCE, Siren : 390 958 239

Mandataire ou destinataire de la correspondance
LABORATOIRES DHN, Nathalie BOINARD, Parc d'Activités : LES PORTES DE BRETAGNE, Le Haut Montigné, 35370 TORCE.

Enregistrement concerné

N° national ou N° d'enregistrement : 98 712 578

Marque française

Signe concerné : EPAILIS

Date du dépôt : 7 JANVIER 1998

N° du bulletin dans lequel l'enregistrement a été publié : 98/29

Portée du renouvellement

Renouvellement effectué pour l'intégralité des produits et services de l'enregistrement concerné

Classes de produits et de services : 5, 29, 30.

Date de la déclaration de renouvellement : 14 NOVEMBRE 2007

Déclarant : DOMI HOSPITAL NUTRITION – LABORATOIRES DHN, SA, Parc d'Activités : Les Portes de Bretagne, Le Haut Montigné, 35370 TORCE, Siren : 390 958 239

Mandataire ou destinataire de la correspondance
LABORATOIRES DHN, Nathalie BOINARD, Parc d'Activités : LEs Portes de Bretagne, Le Haut Montigné, 35370 TORCE.

Enregistrement concerné

N° national ou N° d'enregistrement : 98 712 579

Marque française

Signe concerné : NEUROAL

Date du dépôt : 7 JANVIER 1998

N° du bulletin dans lequel l'enregistrement a été publié : 98/25

Portée du renouvellement

Renouvellement effectué pour l'intégralité des produits et services de l'enregistrement concerné

Classes de produits et de services : 5, 29, 32.

Date de la déclaration de renouvellement : 28 NOVEMBRE 2007

Déclarant : COMPAGNIE GENERALE DES ETABLISSEMENTS MICHELIN, Société en commandite par actions, 12, Cours Sablon, 63000 CLERMONT-FERRAND, Siren : 855 200 887

Mandataire ou destinataire de la correspondance
BLETRY & Associés, 23 rue du Renard, 75004 PARIS.

Enregistrement concerné

N° national ou N° d'enregistrement : 98 712 620

Marque française

Signe concerné : PRIMACY

Date du dépôt : 9 JANVIER 1998

N° du bulletin dans lequel l'enregistrement a été publié : 98/25

Portée du renouvellement

Renouvellement effectué pour l'intégralité des produits et services de l'enregistrement concerné

Classes de produits et de services : 12.

Date de la déclaration de renouvellement : 13 NOVEMBRE 2007

Déclarant : ISUGA, Association Loi 1901, Creac'h Gwen, 29000 QUIMPER, Siren : 414 320 556

Mandataire ou destinataire de la correspondance
ISUGA, MR Hervé SALKIN, 1, av Plage des gueux, Creac'h Gwen, 29000 QUIMPER.

Enregistrement concerné

N° national ou N° d'enregistrement : 98 712 622

Marque française

Signe concerné : ISUGA – Institut supérieur de gestion Asie Pacifique (semi-figurative)

Date du dépôt : 9 JANVIER 1998

N° du bulletin dans lequel l'enregistrement a été publié : 98/08

Portée du renouvellement

Renouvellement effectué pour l'intégralité des produits et services de l'enregistrement concerné

Classes de produits et de services : 41.

Date de la déclaration de renouvellement : 28 NOVEMBRE 2007

Déclarant : EATON CORPORATION, Société organisée sous les lois de l'Etat de l'Ohio, 1111 Superior Avenue, CLEVELAND, OHIO 44114, ETATS UNIS D'AMERIQUE

Mandataire ou destinataire de la correspondance
Cabinet Regimbeau, 20 Rue de Chazelles, 75847 PARIS CEDEX 17.

Enregistrement concerné

N° national ou N° d'enregistrement : 98 712 701

Marque française

Signe concerné : SOLO

Date du dépôt : 13 JANVIER 1998

N° du bulletin dans lequel l'enregistrement a été publié : 98/25

Portée du renouvellement

Renouvellement effectué pour l'intégralité des produits et services de l'enregistrement concerné

Classes de produits et de services : 12.

Date de la déclaration de renouvellement : 8 NOVEMBRE 2007

Déclarant : AXCAN PHARMA SA, société anonyme, 78550 HOUDAN, Siren : 552 053 274

Mandataire ou destinataire de la correspondance
INLEX CONSEIL, 68 rue Pierre Charron, 75008 PARIS.

N° National ou N° d'enregistrement de la marque	N° d'inscription	N° National ou N° d'enregistrement de la marque	N° d'inscription	N° National ou N° d'enregistrement de la marque	N° d'inscription
95 573 269	478 948	97 706 093	478 570	98 748 246	478 500
95 574 710	478 504	97 706 093	478 569	98 748 291	478 575
95 579 348	478 430	97 707 153	478 571	98 748 568	478 623
95 582 342	478 430	97 707 153	478 569	98 748 569	478 623
95 583 019	478 948	97 707 153	478 570	98 748 570	478 623
95 585 173	478 430	97 707 673	478 587	98 749 144	478 500
95 594 278	478 591	98 712 578	478 430	98 750 229	478 387
95 594 414	478 664	98 712 579	478 430	98 751 586	478 704
95 599 455	478 572	98 714 646	478 440	98 757 541	478 500
95 599 455	478 573	98 717 449	478 479	98 759 037	478 508
95 599 455	478 574	98 718 347	478 466	98 760 704	478 623
96 606 580	478 500	98 719 822	478 586	98 760 705	478 623
96 612 696	478 599	98 721 810	478 941	98 760 964	478 430
96 612 777	478 349	98 722 579	478 694	98 763 070	478 413
96 615 664	478 948	98 722 580	478 694	98 763 366	478 561
96 616 029	478 500	98 722 581	478 694	98 763 649	478 500
96 616 342	478 948	98 722 582	478 694	98 763 650	478 500
96 616 373	478 948	98 725 438	478 655	98 763 651	478 500
96 616 874	478 430	98 726 046	478 430	98 764 795	478 375
96 617 995	478 621	98 726 294	478 690	98 764 795	478 376
96 620 217	478 500	98 726 550	478 611	98 767 182	478 843
96 620 218	478 500	98 726 692	478 758	99 768 659	478 358
96 620 219	478 500	98 726 912	478 735	99 772 214	478 429
96 622 675	478 430	98 728 748	478 694	99 772 214	478 430
96 639 481	478 430	98 729 155	478 488	99 772 619	478 419
96 639 482	478 430	98 731 182	478 947	99 774 311	478 502
96 643 332	478 664	98 732 703	478 390	99 775 605	478 430
96 646 340	478 504	98 733 534	478 623	99 776 648	478 623
96 657 813	478 430	98 733 695	478 430	99 781 691	478 500
96 657 814	478 430	98 734 989	478 526	99 783 014	478 948
96 657 815	478 430	98 736 587	478 947	99 783 061	478 430
97 659 239	478 430	98 736 588	478 947	99 783 065	478 430
97 659 240	478 430	98 736 589	478 947	99 783 098	478 623
97 660 733	478 948	98 737 070	478 575	99 783 103	478 623
97 666 462	478 500	98 737 071	478 575	99 783 330	478 623
97 666 463	478 500	98 738 917	478 413	99 783 332	478 623
97 666 464	478 500	98 740 377	478 409	99 785 018	478 597
97 672 526	478 430	98 740 378	478 409	99 786 103	478 500
97 677 708	478 504	98 741 983	478 500	99 786 104	478 500
97 677 931	478 843	98 742 499	478 623	99 787 444	478 948
97 677 970	478 948	98 743 392	478 409	99 787 445	478 948
97 680 796	478 430	98 745 177	478 623	99 787 602	478 597
97 686 846	478 623	98 745 178	478 623	99 787 687	478 430
97 693 468	478 411	98 745 179	478 623	99 794 962	478 500
97 693 866	478 623	98 746 306	478 417	99 794 963	478 500
97 701 545	478 623	98 747 315	478 500	99 794 964	478 500
97 702 397	478 419	98 747 335	478 393	99 794 965	478 500
97 706 091	478 597	98 747 572	478 359	99 794 966	478 500
97 706 093	478 571	98 748 131	478 523	99 794 967	478 500

N° National ou N° d'enregistrement de la marque	N° d'inscription	N° National ou N° d'enregistrement de la marque	N° d'inscription	N° National ou N° d'enregistrement de la marque	N° d'inscription
1 474 502	478 431	92 423 358	478 700	98 712 579	478 431
1 475 716	478 633	92 423 361	478 700	98 716 582	478 464
1 475 717	478 633	92 423 363	478 700	98 718 347	478 465
1 475 726	478 404	92 423 364	478 700	98 718 377	478 511
1 475 879	478 510	92 447 019	478 949	98 720 070	478 936
1 478 541	478 653	93 482 868	478 431	98 720 727	478 596
1 478 542	478 650	93 482 869	478 431	98 721 792	478 344
1 478 544	478 651	93 485 978	478 431	98 723 226	478 344
1 478 547	478 652	94 503 902	478 702	98 723 359	478 636
1 479 033	478 718	94 507 502	478 949	98 724 973	478 638
1 479 034	478 718	94 515 132	478 391	98 724 973	478 637
1 481 412	478 357	94 531 230	478 421	98 724 999	478 620
1 482 325	478 361	94 532 151	478 949	98 726 046	478 431
1 482 821	478 365	94 543 528	478 553	98 726 251	478 431
1 494 014	478 361	95 553 093	478 431	98 726 253	478 431
1 499 328	478 633	95 562 445	478 949	98 726 763	478 751
1 509 269	478 394	95 570 663	478 949	98 726 939	478 431
1 517 826	478 633	95 571 838	478 633	98 730 050	478 942
1 524 431	478 949	95 572 719	478 949	98 732 437	478 344
1 527 737	478 640	95 573 269	478 949	98 733 695	478 431
1 530 990	478 503	95 579 348	478 431	98 734 724	478 641
1 538 358	478 949	95 582 342	478 431	98 735 962	478 670
1 548 740	478 717	95 583 019	478 949	98 735 963	478 670
1 548 743	478 717	95 585 173	478 431	98 745 053	478 420
1 555 960	478 949	95 594 278	478 592	98 749 364	478 420
1 559 632	478 634	96 615 664	478 949	98 750 229	478 386
1 570 887	478 949	96 616 342	478 949	98 752 806	478 761
1 592 177	478 552	96 616 373	478 949	98 756 602	478 755
1 592 186	478 552	96 616 874	478 431	98 758 220	478 634
1 606 508	478 949	96 622 675	478 431	98 758 674	478 943
1 606 509	478 949	96 639 481	478 431	98 760 964	478 431
1 630 739	478 949	96 639 482	478 431	99 772 214	478 431
1 631 024	478 949	96 657 540	478 641	99 774 352	478 392
1 631 069	478 949	96 657 813	478 431	99 775 605	478 431
1 639 131	478 946	96 657 814	478 431	99 783 014	478 949
1 643 991	478 949	96 657 815	478 431	99 783 061	478 431
1 643 992	478 949	97 659 239	478 431	99 783 065	478 431
1 652 150	478 552	97 659 240	478 431	99 783 896	478 670
1 662 871	478 487	97 660 733	478 949	99 787 444	478 949
1 668 817	478 949	97 662 058	478 708	99 787 445	478 949
1 688 587	478 552	97 672 526	478 431	99 787 687	478 431
1 698 577	478 949	97 677 059	478 641	99 790 396	478 725
1 701 770	478 949	97 677 061	478 641	99 796 153	478 813
1 709 033	478 552	97 677 970	478 949	99 802 887	478 431
1 715 240	478 949	97 680 796	478 431	99 807 261	478 641
1 715 241	478 949	97 703 059	478 641	99 807 263	478 641
1 719 512	478 949	97 703 060	478 641	99 823 285	478 431
1 727 345	478 718	98 712 358	478 487	99 830 848	478 603
92 419 003	478 949	98 712 578	478 431	00 3 007 946	478 431

N° National ou N° d'enregistrement de la marque	N° d'inscription	N° National ou N° d'enregistrement de la marque	N° d'inscription	N° National ou N° d'enregistrement de la marque	N° d'inscription
92 430 765	478 684	98 724 973	478 637	02 3 163 290	478 565
92 447 019	478 949	98 725 094	478 435	02 3 163 291	478 565
93 463 908	478 600	98 726 046	478 431	02 3 183 419	478 600
93 465 353	478 600	98 726 251	478 431	02 3 186 647	478 435
93 482 868	478 431	98 726 253	478 431	02 3 191 205	478 949
93 482 869	478 431	98 726 743	478 516	02 3 202 140	478 949
93 485 978	478 431	98 726 939	478 431	03 3 204 600	478 949
94 503 902	478 702	98 727 219	478 412	03 3 229 982	478 431
94 507 502	478 949	98 727 326	478 711	03 3 232 906	478 431
94 515 132	478 391	98 730 050	478 942	03 3 232 909	478 431
94 519 795	478 441	98 733 695	478 431	03 3 232 910	478 431
94 531 230	478 421	98 740 377	478 410	03 3 232 913	478 431
94 532 151	478 949	98 740 377	478 408	03 3 237 614	478 412
94 543 528	478 554	98 740 378	478 410	03 3 256 159	478 431
95 553 093	478 431	98 740 378	478 408	03 3 257 045	478 435
95 562 445	478 949	98 743 392	478 410	04 3 274 595	478 949
95 570 663	478 949	98 743 392	478 408	04 3 289 605	478 669
95 572 719	478 949	98 750 229	478 386	04 3 290 782	478 669
95 573 269	478 949	98 756 602	478 755	04 3 301 123	478 412
95 579 348	478 431	98 760 899	478 692	04 3 324 529	478 412
95 582 342	478 431	98 760 964	478 431	05 3 334 040	478 719
95 583 019	478 949	98 764 795	478 374	05 3 345 062	478 673
95 585 173	478 431	98 764 795	478 373	05 3 361 687	478 412
96 615 664	478 949	99 772 214	478 431	05 3 364 974	478 355
96 616 342	478 949	99 774 352	478 392	05 3 366 259	478 382
96 616 373	478 949	99 775 605	478 431	05 3 366 259	478 381
96 616 874	478 431	99 783 014	478 949	06 3 403 069	478 431
96 622 675	478 431	99 783 061	478 431	06 3 432 751	478 431
96 623 152	478 435	99 783 065	478 431	06 3 443 351	478 355
96 639 481	478 431	99 787 444	478 949	06 3 448 339	478 949
96 639 482	478 431	99 787 445	478 949	07 3 485 268	478 412
96 657 813	478 431	99 787 687	478 431	07 3 526 638	478 645
96 657 814	478 431	99 802 887	478 431	07 3 537 191	478 557
96 657 815	478 431	99 823 285	478 431	07 3 544 094	478 412
97 659 239	478 431	00 3 007 946	478 431	08 3 549 098	478 668
97 659 240	478 431	00 3 020 309	478 412	08 3 577 180	478 412
97 660 733	478 949	00 3 032 162	478 435	08 3 583 468	478 412
97 672 526	478 431	00 3 033 212	478 669		
97 677 970	478 949	00 3 033 213	478 669		
97 680 796	478 431	01 3 094 987	478 600		
98 712 578	478 431	01 3 114 444	478 949		
98 712 579	478 431	01 3 119 060	478 949		
98 714 646	478 441	01 3 128 300	478 435		
98 716 582	478 467	01 3 129 737	478 669		
98 716 582	478 464	02 3 148 858	478 949		
98 718 347	478 467	02 3 151 249	478 435		
98 718 347	478 465	02 3 161 953	478 600		
98 722 668	478 648	02 3 163 288	478 565		
98 724 973	478 638	02 3 163 289	478 565		
				Changement de forme juridique (CN)	
				1 226 515	478 644
				1 287 859	478 644
				1 287 860	478 644
				1 452 833	478 679
				1 459 513	478 679
				1 462 220	478 937
				1 464 526	478 685
				1 468 255	478 682
				1 469 379	478 681
				1 470 978	478 679

N° National ou N° d'enregistrement de la marque	N° d'inscription	N° National ou N° d'enregistrement de la marque	N° d'inscription	N° National ou N° d'enregistrement de la marque	N° d'inscription
1 472 249	478 628	98 726 253	478 431	98 734 989	478 525
1 474 502	478 431	98 726 939	478 431	02 3 189 414	478 547
1 475 716	478 679	98 733 695	478 431	07 3 500 355	478 490
1 475 717	478 679	98 733 962	478 630	07 3 520 387	478 555
1 482 017	478 631	98 735 141	478 680	07 3 529 274	478 562
1 482 325	478 361	98 740 457	478 705	07 3 533 849	478 482
1 482 821	478 365	98 741 392	478 935	07 3 533 850	478 482
1 494 014	478 361	98 745 053	478 420		
1 499 328	478 679	98 749 364	478 420		
1 502 529	478 418	98 756 602	478 755		
1 509 269	478 394	98 760 899	478 692		
1 517 826	478 679	98 760 964	478 431		
1 519 610	478 753	99 770 639	478 418		
1 519 611	478 753	99 772 214	478 431		
1 519 615	478 753	99 772 619	478 418		
1 632 850	478 753	99 774 352	478 392		
1 639 131	478 946	99 775 605	478 431		
1 728 779	478 753	99 783 061	478 431		
93 482 868	478 431	99 783 065	478 431		
93 482 869	478 431	99 787 687	478 431		
93 485 978	478 431	99 802 887	478 431		
95 553 093	478 431	99 806 175	478 748		
95 571 838	478 679	99 823 285	478 431		
95 579 348	478 431	00 3 007 946	478 431		
95 582 342	478 431	00 3 014 612	478 737		
95 585 173	478 431	00 3 015 975	478 748		
95 594 278	478 592	00 3 058 677	478 632		
96 616 874	478 431	01 3 107 875	478 748		
96 622 675	478 431	03 3 229 982	478 431		
96 639 481	478 431	03 3 232 906	478 431		
96 639 482	478 431	03 3 232 909	478 431		
96 643 463	478 609	03 3 232 910	478 431		
96 657 813	478 431	03 3 232 913	478 431		
96 657 814	478 431	03 3 256 159	478 431		
96 657 815	478 431	05 3 364 974	478 355		
97 659 239	478 431	05 3 366 259	478 381		
97 659 240	478 431	06 3 403 069	478 431		
97 672 526	478 431	06 3 432 751	478 431		
97 680 796	478 431	06 3 443 351	478 355		
97 702 397	478 418	07 3 521 364	478 350		
98 712 578	478 431	07 3 537 191	478 557		
98 712 579	478 431	07 3 540 525	478 350		
98 716 582	478 464	08 3 553 398	478 398		
98 718 347	478 465				
98 718 377	478 511				
98 720 727	478 596				
98 724 999	478 620				
98 726 046	478 431				
98 726 251	478 431				
		Rectification d'une erreur materielle (EM)			
		97 666 897	478 494		
		97 694 265	478 585		
		98 716 644	478 405		
		98 723 824	478 405		
				Erratum (ER)	
				1 697 497	478 842

PARTIE III-1

Tableau général des inscriptions du 12 au 14 novembre 2014

N° National ou N° d'enregistrement de la marque	N° d'inscription	N° National ou N° d'enregistrement de la marque	N° d'inscription	N° National ou N° d'enregistrement de la marque	N° d'inscription
Autre acte affectant l'existence ou la validité d'un titre de propriété industrielle (AV)		96 622 675	635 427	05 3 343 246	635 214
		96 639 481	635 427	05 3 371 736	635 427
		96 639 482	635 427	06 3 403 069	635 427
94 531 593	635 224	96 657 813	635 427	06 3 432 751	635 427
Changement d'adresse (CA)		96 657 814	635 427	07 3 539 030	635 427
		96 657 815	635 427	07 3 541 963	635 427
94 541 126	635 567	97 659 239	635 427	08 3 562 846	635 427
94 551 213	635 412	97 659 240	635 427	08 3 594 306	635 427
05 3 337 809	635 223	97 672 526	635 427	08 3 609 104	635 427
05 3 373 802	635 215	97 680 796	635 427	09 3 661 894	635 427
14 4 089 811	635 213	98 712 578	635 427	09 3 667 144	635 427
Changement de forme juridique (CN)		98 712 579	635 427	Concession de licence (CL)	
05 3 337 809	635 223	98 726 251	635 427	10 3 715 613	635 411
Changement de nom, de dénomination (CD)		98 726 253	635 427	10 3 790 679	635 419
		98 726 939	635 427	11 3 831 197	635 420
1 450 898	635 431	98 733 695	635 427	13 4 025 118	635 212
1 450 898	635 432	98 760 964	635 427	14 4 065 360	635 419
1 472 490	635 431	99 775 605	635 427	14 4 065 372	635 419
1 472 490	635 432	99 783 061	635 427	14 4 120 755	635 444
1 474 502	635 427	99 783 065	635 427	Constitution de gage (GC)	
1 679 762	635 427	99 787 687	635 427	1 617 815	635 228
94 541 126	635 567	99 802 887	635 427	11 3 806 125	635 228
94 545 738	635 217	99 806 366	635 427	Décision du directeur général rapportant totalement l'enregistrement (DT)	
94 551 213	635 412	99 823 285	635 427	13 3 992 239	635 565
95 553 093	635 427	04 3 314 300	635 427		
95 579 348	635 427	04 3 314 303	635 427		
95 582 342	635 427	04 3 314 788	635 427		
95 585 173	635 427	04 3 331 955	635 427		
96 616 874	635 427	05 3 337 049	635 427		

N° National ou N° d'enregistrement de la marque	N° d'inscription	N° National ou N° d'enregistrement de la marque	N° d'inscription	N° National ou N° d'enregistrement de la marque	N° d'inscription
14 4 106 831	635 277	14 4 112 687	635 491	Transmission partielle de propriété en ce qui concerne le(s) titulaire(s) (PT)	
14 4 106 929	635 322	14 4 112 805	635 301		
14 4 106 997	635 278	14 4 113 206	635 473		
14 4 107 432	635 487	14 4 114 181	635 289	07 3 526 185	635 443
14 4 107 433	635 323	14 4 114 230	635 249	11 3 881 752	635 410
14 4 107 443	635 324	14 4 114 272	635 492	14 4 076 725	635 410
14 4 107 482	635 279	14 4 114 874	635 302	Transmission totale de propriété (TO)	
14 4 107 495	635 325	14 4 115 221	635 250	1 355 055	635 415
14 4 107 654	635 462	14 4 115 604	635 303	1 411 340	635 445
14 4 107 672	635 326	14 4 115 857	635 493	1 450 898	635 430
14 4 107 992	635 463	14 4 115 958	635 474	1 468 038	635 446
14 4 108 197	635 248	14 4 115 972	635 475	1 472 490	635 430
14 4 108 218	635 464	14 4 116 517	635 494	1 474 502	635 426
14 4 108 360	635 292	14 4 116 545	635 495	1 489 906	635 446
14 4 108 723	635 465	14 4 117 125	635 251	1 679 762	635 426
14 4 108 877	635 293	14 4 117 266	635 252	92 442 899	635 446
14 4 109 111	635 466	14 4 117 630	635 290	94 542 227	635 407
14 4 109 249	635 294	14 4 117 722	635 253	94 542 228	635 407
14 4 109 499	635 467	14 4 117 724	635 254	95 553 093	635 426
14 4 109 645	635 468	14 4 117 725	635 255	95 579 348	635 426
14 4 109 689	635 280	14 4 118 195	635 256	95 582 342	635 426
14 4 109 699	635 295	14 4 119 088	635 304	95 585 173	635 426
14 4 109 808	635 469	14 4 119 601	635 305	95 588 174	635 210
14 4 109 813	635 296	14 4 119 777	635 306	96 616 874	635 426
14 4 109 973	635 470	14 4 119 908	635 307	96 622 675	635 426
14 4 110 093	635 281	14 4 119 942	635 308	96 630 613	635 417
14 4 110 329	635 297	14 4 119 989	635 476	96 639 481	635 426
14 4 110 367	635 298	14 4 120 285	635 291	96 639 482	635 426
14 4 110 549	635 488	14 4 121 381	635 477	96 657 813	635 426
14 4 110 781	635 471	14 4 121 820	635 478	96 657 814	635 426
14 4 110 943	635 299	14 4 121 829	635 479	96 657 815	635 426
14 4 111 012	635 300	14 4 122 456	635 497	97 659 239	635 426
14 4 111 106	635 282	14 4 122 700	635 480	97 659 240	635 426
14 4 111 268	635 489	14 4 125 144	635 498	97 672 526	635 426
14 4 111 319	635 472	14 4 125 347	635 481	97 680 796	635 426
14 4 111 904	635 283	14 4 125 418	635 482	98 712 578	635 426
14 4 111 944	635 284	14 4 125 581	635 499	98 712 579	635 426
14 4 111 946	635 285	14 4 125 642	635 483	98 726 251	635 426
14 4 111 948	635 286	14 4 126 276	635 496	98 726 253	635 426
14 4 111 949	635 287	14 4 126 963	635 500	98 726 939	635 426
14 4 112 382	635 490			98 733 695	635 426
14 4 112 400	635 288			98 737 530	635 417

Date de la déclaration de renouvellement : 29 JANVIER 2018

Déclarant : COOPERL ARC ATLANTIQUE, Société coopérative agricole, ZONE INDUSTRIELLE, 7 RUE DE LA JEANNAIE MAROUE, 22400 LAMBALLE
N° SIREN : 383 986 874

N° d'inscription de l'acte de transmission de propriété au Registre National des Marques : 705 282 - 711 600 - 716 006

Mandataire ou destinataire de la correspondance : NOVAGRAAF FRANCE, Mme MAUCARRE FABIENNE, BATIMENT 02, 2, RUE SARAH BERNHARDT, CS 90017, 92665 ASNIERES-SUR-SEINE CEDEX.

Enregistrement concerné

N° national ou N° d'enregistrement : 98 712 164

Marque française

Signe concerné : RUBAN BLEU Madrange depuis 1924 (semi-figurative)

Date du dépôt : 8 JANVIER 1998

N° du bulletin dans lequel l'enregistrement ou le dernier renouvellement a été publié : 08/14

Portée du renouvellement

Renouvellement effectué pour l'intégralité des produits et services de l'enregistrement concerné

Classes de produits et de services : 29.

Date de la déclaration de renouvellement : 25 JANVIER 2018

Déclarant : SILL Entreprises, SAS, 0 RUE Le Raden, BP 1, 29860 PLOUVIEN
N° SIREN : 636 220 220

Mandataire ou destinataire de la correspondance : M. ROQUINARC'H Xavier SILL, 0 RUE Le Raden, BP 1, 29860 PLOUVIEN.

Enregistrement concerné

N° national ou N° d'enregistrement : 98 712 311

Marque française

Signe concerné : laiterie de la montagne (semi-figurative)

Date du dépôt : 9 JANVIER 1998

N° du bulletin dans lequel l'enregistrement ou le dernier renouvellement a été publié : 08/32

Portée du renouvellement

Renouvellement effectué pour l'intégralité des produits et services de l'enregistrement concerné

Classes de produits et de services : 29.

Date de la déclaration de renouvellement : 30 JANVIER 2018

Déclarant : SECURITAS DIRECT SAS, Société par actions simplifiée, Centrale Parc, Bâtiment 1, Avenue Sully Prudhomme, 92290 CHATENAY-MALABRY
N° SIREN : 345 006 027

Mandataire ou destinataire de la correspondance : CABINET PLASSERAUD, Mme BARBIER Frédérique, 66 rue de la Chaussée d'Antin, 75440 PARIS Cedex 09.

Enregistrement concerné

N° national ou N° d'enregistrement : 98 712 316

Marque française

Signe concerné : DOMEN SECURITE (semi-figurative)

Date du dépôt : 9 JANVIER 1998

N° du bulletin dans lequel l'enregistrement ou le dernier renouvellement a été publié : 08/29

Portée du renouvellement

Renouvellement effectué pour l'intégralité des produits et services de l'enregistrement concerné

Classes de produits et de services : 9, 35, 37, 38, 41, 42, 45.

Date de la déclaration de renouvellement : 26 JANVIER 2018

Déclarant : LACTALIS NUTRITION SANTE, Société par Actions Simplifiée Unipersonnelle, Parc d'activités de Torcé Secteur Est, 35370 TORCE
N° SIREN : 451 194 963

N° d'inscription de l'acte de transmission de propriété au Registre National des Marques : 635 426

Mandataire ou destinataire de la correspondance : LACTALIS GESTION PLANIFICATION ORGANISATION, Mme LE ROUX Marina, 10 à 20 rue Adolphe Beck, 53089 LAVAL CEDEX 9.

Enregistrement concerné

N° national ou N° d'enregistrement : 98 712 578

Marque française

Signe concerné : EPAILIS

Date du dépôt : 7 JANVIER 1998

N° du bulletin dans lequel l'enregistrement ou le dernier renouvellement a été publié : 08/30

Portée du renouvellement

Renouvellement effectué pour l'intégralité des produits et services de l'enregistrement concerné

Classes de produits et de services : 5, 29, 30.

Date de la déclaration de renouvellement : 26 JANVIER 2018

Déclarant : LACTALIS NUTRITION SANTE, Société par Actions Simplifiée Unipersonnelle, Parc d'activités de Torcé Secteur Est, 35370 TORCE
N° SIREN : 451 194 963

N° d'inscription de l'acte de transmission de propriété au Registre National des Marques : 635 426

Mandataire ou destinataire de la correspondance : LACTALIS GESTION PLANIFICATION ORGANISATION, Mme LE ROUX Marina, 10 à 20 rue Adolphe Beck, 53089 LAVAL CEDEX 9.