

**N° National : 22 4 907 247**

Dépôt du : 21 OCTOBRE 2022

à : 92 INPI - DÉMARCHE EN LIGNE

GALEON, Société par actions simplifiée, Madame, 5 AVENUE DU GÉNÉRAL DE GAULLE, 94160 SAINT-MANDÉ.  
N° SIREN : 821 546 835.

**Mandataire ou destinataire de la correspondance :**

ICOSA, Madame Marine BEACCO, 83 Avenue Denfert-Rochereau, 75014 PARIS.

HDP

**Marque verbale.**

**Classe N° 9 :** Logiciels antivirus ; Logiciels utilitaires ; Logiciels dans le domaine médical ; Algorithmes informatiques ; Logiciels destinés aux systèmes d'assistance en décisions médicales ; Logiciels d'intelligence artificielle pour l'aide à la décision ; Bases de données informatiques ; Logiciels de gestion de bases de données ; Applications mobiles téléchargeables ; Applications mobiles téléchargeables dans le domaine de la santé ;

**Classe N° 42 :** Services de conception, développement, mise à jour et maintenance de logiciels, applications et plateformes logicielles ; services de conception, développement, mise à jour et maintenance d'algorithmes ; Services de conception, développement, mise à jour et maintenance de logiciels antivirus ; Analyse et diagnostic de pannes de logiciels et systèmes informatiques ; programmation informatique dans le domaine médical ; services d'écriture de programmes informatiques pour applications médicales ; conception et développement de logiciels destinés à être utilisés dans le cadre de technologies médicales ; développement de systèmes d'information et de systèmes informatiques d'intelligence artificielle à usage médical ; Services d'assistance en matière de logiciels antivirus ; conception et développement de technologies médicales ; recherches scientifiques à des fins médicales ; conception et développement d'appareils de diagnostic et de suivi médical ; développement et test de méthodes, d'algorithmes et de logiciels informatiques ; conception de logiciels de bases de données informatiques ; conception et développement de bases de données informatiques ; maintenance de bases de données ; logiciel service [SaaS] ; plateforme informatique en tant que service [PaaS] ; services de conseils scientifiques.

Classes de produits ou services : 9, 42.

**N° National : 22 4 907 248**

Dépôt du : 21 OCTOBRE 2022

à : 92 INPI - DÉMARCHE EN LIGNE

Madame Doris Prevot, Agissant pour le compte de "Ma Maison Arrangée", Société en cours de formation, 19 route de Savigny, 21200 Bouze-lès-Beaune.

**Mandataire ou destinataire de la correspondance :**

Cabinet Yamark, Madame Juliette Tallobre, 33 rue de la République, 69002 Lyon.



Marque déposée en couleurs.

Marque figurative.

**Description de la marque : Ma Maison Arrangée**

**Classe N° 35 :** services d'organisation à des fins professionnelles, à savoir organisation d'espaces de classement, d'espaces de rangement, d'espaces de travail (services d'aide à la gestion de processus de travail) ; services d'aide à la gestion et l'organisation du travail et du temps de travail, à la gestion des dossiers, à la gestion du classement des dossiers ; services de consultation et de conseils en matière d'organisation à des fins professionnelles (conseils en organisation des affaires) ;

**Classe N° 41 :** services de conseil en organisation quotidienne (formation) ; formation et coaching individuel ou collectif (formation) ayant pour thèmes la gestion du temps, l'organisation personnelle et professionnelle, l'organisation des espaces domestiques et professionnels, le tri et le désencombrement ; organisation et conduite d'ateliers, de conférences et de webinaires en ligne ou hors ligne en matière de gestion du temps et d'organisation personnelle et professionnelle, d'organisation des espaces domestiques et professionnels, de tri et de désencombrement ;

**Classe N° 42 :** services d'organisation à des fins personnelles, à savoir organisation d'espaces de rangement, de chambres, de pièces à vivre, d'espaces personnels, par le biais de conseils professionnels en matière d'aménagements d'intérieurs ; services de consultation dans les domaines du style de vie, de l'organisation d'espaces domestiques et professionnels et de la gestion du temps, à savoir services de conseils professionnels en matière d'agencements et d'aménagements d'espaces intérieurs.

Classes de produits ou services : 35, 41, 42.

**N° National : 22 4 907 249**

Dépôt du : 21 OCTOBRE 2022

à : 92 INPI - DÉMARCHE EN LIGNE

SUPERMARCHES MATCH, Société par actions simplifiée, Madame, 250 Rue du General de Gaulle, 59110 La Madeleine.  
N° SIREN : 785 480 351.

**Mandataire ou destinataire de la correspondance :**

INLEX IP EXPERTISE, Monsieur Henri CANTIN, 60 Rue Pierre Charron, 75008 Paris.



Marque déposée en couleurs.

Marque figurative.

**Classe N° 35 :** Services de publicité y compris publicité en ligne sur un réseau informatique ; publicité par correspondance (y compris électronique) ; publicité radiophonique, télévisée ; diffusion de messages publicitaires sur tous supports y compris numériques, de petites annonces publicitaires et de petites annonces pour l'emploi, y compris sur le réseau Internet ; publication de textes et/ou d'images publicitaires ; diffusion d'annonces publicitaires et de matériel publicitaire (tract, prospectus, imprimés, échantillons) ; gestion des affaires commerciales ; conseils en organisation et direction des affaires ; informations d'affaires ; affichage ; diffusion d'annonces publicitaires et de matériels publicitaires [tracts, prospectus, imprimés, échantillons] ; courrier publicitaire ; aide à la direction des affaires ; organisation d'expositions et de foires à but commerciaux ou de publicité ; services d'organisation de concours à buts promotionnels avec ou sans distribution de prix ou attribution de récompenses ; location de matériels publicitaires ; location de temps publicitaire sur tout moyen de communication ; location d'espaces publicitaires ; publicité en ligne sur un réseau informatique ; publication de textes publicitaires ; publicité par correspondance, radiophonique ou

télévisée ; services de promotion des ventes pour des tiers ; organisation d'opérations promotionnelles en vue de fidéliser la clientèle ; organisation de campagnes promotionnelles régionales ou nationales ; services de présentation et de démonstration de produits et de services dans un but promotionnel ou publicitaire ; décoration de vitrines ; services de distribution et de gestion de cartes à usage non financier en vue de fidéliser la clientèle ; services de concierge rendus à des tiers, notamment dans le cadre de centres commerciaux ou de galeries marchandes, à savoir services de mise en relation commerciale de clients avec des prestataires de services ; services d'affichage ; présentation de produits sur tout moyen de communication pour la vente au détail ; Services de vente au détail des produits suivants : produits chimiques destinés à l'industrie, aux sciences, à la photographie, ainsi qu'à l'agriculture, l'horticulture et la sylviculture, résines artificielles à l'état brut, matières plastiques à l'état brut, engrais pour les terres, compositions extinctrices, préparations pour la trempe et la soudure des métaux, produits chimiques destinés à conserver les aliments, matières tannantes, adhésifs (matières collantes) destinés à l'industrie, eau déminéralisée, amendements et amélioration du sol, dissolvant, colorants, vernis (à l'exception des isolants), laques (peintures), préservatifs contre la rouille et contre la détérioration du bois, matières tinctoriales, mordants (ni pour métaux ni pour semences), résines naturelles à l'état brut, métaux en feuilles et en poudre pour peintres, décorateurs, imprimeurs et artistes, préparations pour blanchir et autres substances pour lessiver, préparations pour nettoyer, polir, dégraisser et abraser, savons, produits de parfumerie, huiles essentielles, cosmétiques, lotions pour les cheveux, dentifrices, Shampoing, lait démaquillant, lotion tonique, crème lavante, laque, bain moussant, gel douche, déodorant, spray coiffant, eau de Cologne, Javel, détergent, essuie tout, liquide sol, poudre lave-vaisselle, gel lave-vaisselle, liquide de rinçage, dépoussiérant meubles, rasoirs, lave-vitres, lessive liquide, nettoyant ménager, assouplissant, liquide vaisselle, crème à raser, lingette bébé, mousse à raser, lait de toilette, désodorisant, huiles et graisses industrielles, lubrifiants, produits pour absorber, arroser et lier la poussière, combustibles (y compris les essences pour moteurs) et matières éclairantes, bougies et mèches (éclairage), charbon de bois, allume-barbecue, produits pharmaceutiques, vétérinaires, produits hygiéniques pour la médecine et l'hygiène intime, substances diététiques à usage médical, aliments pour bébés, emplâtres, matériel pour pansements (à l'exception des instruments), matériel pour plomber les dents et pour empreintes dentaires, désinfectants à usage médical ou hygiénique (autres que les savons), produits pour la destruction des animaux nuisibles, fongicides, herbicides, désodorisant litière, gamme phytosanitaire, coton tiges, serviettes périodiques, protèges slip, changes bébé, coton, lait pour le corps, crème, métaux communs et leurs alliages, matériaux de construction métalliques, constructions transportables métalliques, matériaux métalliques pour les voies ferrées, câbles et fils métalliques non électriques, serrurerie métallique non électrique, quincaillerie métallique, tuyaux métalliques, coffret-fort, minerais, rouleau aluminium, bac sortie caisse, visserie, clouterie, moteurs (à l'exception de ceux pour véhicules terrestres), accouplements (non électriques) et organes de transmission (à l'exception de ceux pour véhicules terrestres), instruments agricoles autres que ceux entraînés manuellement, couveuses pour les œufs, outils et instruments à main entraînés manuellement, armes blanches, rasoirs, outillage, lames de rasoir, appareils et instruments scientifiques (autres qu'à usage médical), nautiques, géodésiques, cinématographiques, de pesage, de mesurage, de signalisation, de contrôle (inspection), de secours (sauvetage) et d'enseignement à l'exclusion des calelottes et des lunettes, appareils pour l'enregistrement, la transmission ou la reproduction du son ou des images à l'exception des radios, disques, vidéocassettes et des appareils photo, distributeurs automatiques et mécanismes pour appareils à prépaiement, caisses enregistreuses, appareils pour le traitement de l'information, notamment pour réseaux de communication mondiale (de type internet) ou à accès privé ou réservé (de type intranet), ordinateurs, extincteurs, piles alcalines, appareils chirurgicaux, médicaux, dentaires et vétérinaires, membres, yeux et dents artificiels, articles orthopédiques, matériel de suture, appareils d'éclairage, de chauffage, de production de vapeur, de cuisson, de réfrigération de séchage, de ventilation, de distribution d'eau et installations sanitaires, ampoules, gants vinyle, gel wc, véhicules à l'exception des voitures et des bicyclettes, appareils de locomotion par terre à l'exception des voitures et de leurs accessoires et des bicyclettes, appareils de locomotion par air ou par eau, instruments de musique, filtres à café, serviettes de table (en papier), nappe (en papier), sacs poubelles, film étirable, film micro-onde, plastique ménager, mouchoirs en papier, papier hygiénique, essuie tout, caoutchouc, gutta-percha, gomme, mica, produits en matières plastiques mi-ouvrées, matières à calfeutrer, à étouper et à isoler, tuyaux flexibles non métalliques, peaux d'animaux, parasols et cannes, fouets et

sellerie, cabas, matériaux de construction non métalliques, tuyaux rigides non métalliques pour la construction, asphalte, poix et bitume, constructions transportables non métalliques, monuments non métalliques, meubles, glaces (miroirs), cadres, cintres, ustensiles et récipients non électriques pour le ménage, peignes et éponges, brosses (à l'exception des pinceaux), matériaux pour la brosse, matériel de nettoyage, paille de fer, verre brut ou mi-ouvré (à l'exception du verre pour la construction), sacs congélation, gobelets, assiettes, gants ménagers, sacs surgelés, serpillières, poêle, casserole, fait-tout, brosse, pinces, gadgets ménagers, tampon abrasif, éponge, carré vaisselle, tampon sur éponge, dépoussiérant meubles, cordes (ni en caoutchouc, ni de raquette, ni d'instruments de musique), ficelles, filets de pêche, filets de camouflages, tentes, bâches (ni de sauvetage, ni de voitures d'enfants), voiles (grément), matières de rembourrage (à l'exception du caoutchouc ou des matières plastiques), matières textiles fibreuses brutes, fils à usage textile, serviettes de table, nappe, couette, drap, taie d'oreiller, housse, dentelles et broderies, rubans et lacets, boutons, crochets et œillets, épingles et aiguilles à l'exception des épinglettes (pin's), fleurs artificielles, mercerie, accessoires cheveux, tapis, paillasons, nattes, linoléum, revêtements de sols (à l'exception des carrelages et des peintures), tentures murales non en matières textiles, décorations pour arbres de noël (à l'exception des articles d'éclairage), viande, poisson, volaille et gibier, extraits de viande, fruits et légumes conservés, séchés et cuits, gelées, confitures, compotes, œufs, lait et produits laitiers, huiles et graisses comestibles, pêche, café, thé, cacao, sucre, riz, tapioca, sagou, succédanés du café, farines et préparations faites de céréales, pain, pâtisserie et confiserie, glaces comestibles, miel, sirop de mélasse, levure, poudre pour faire lever, sel, moutarde, vinaigre, sauces (condiments), épices, glace à rafraîchir, produits agricoles, horticoles, forestiers (ni préparés, ni transformés), graines (semences), animaux vivants, fruits et légumes frais, plantes et fleurs naturelles, aliments pour les animaux, malt, litières, bulbes, plantations, bières, eaux minérales et gazeuses, boissons non alcooliques et préparations pour faire des boissons (à l'exception de celles à base de café, de thé ou de cacao et des boissons lactées), boissons de fruits et jus de fruits, sirops, boissons alcooliques (à l'exception des bières) ; l'ensemble de ces produits étant également sous la forme virtuelle à savoir fichiers numériques téléchargeables authentifiés par des jetons non fongibles [NFT] ; mise à disposition d'espaces de vente en ligne pour acheteurs et vendeurs de produits et services de biens virtuels, à savoir fichiers numériques téléchargeables authentifiés par des jetons non fongibles [NFT].

Classes de produits ou services : 35.

**N° National : 22 4 907 250**

**Dépôt du :** 21 OCTOBRE 2022

à : 92 INPI - DÉMARCHE EN LIGNE

SCEA DU VERDIER, Société civile d'exploitation agricole, Le Verdier, 24390 Nailhac.

**N° SIREN :** 477 593 735.

**Mandataire ou destinataire de la correspondance :**

SCEA DU VERDIER, Monsieur Julien LOCHOU, Le Verdier, 24390 Nailhac.

**N° SIREN :** 477 593 735.

TERRE DE NOYERS

**Marque verbale.**

**Classe N° 29 :** huiles à usage alimentaire ; fruits secs ;

**Classe N° 33 :** Boissons alcoolisées (à l'exception des bières).

Classes de produits ou services : 29, 33.

N° National : 22 4 907 249



PARTIE I

N° National : 22 4 907 264



LE SERVICE PRO À LA DEMANDE

PARTIE I

N° National : 22 4 907 257



PARTIE I

N° National : 22 4 907 268



PARTIE I

N° National : 22 4 907 261



PARTIE I

N° National : 22 4 907 274



PARTIE I

N° National : 22 4 907 165



PARTIE VIII

N° National : 22 4 907 199



PARTIE VIII

N° National : 22 4 907 185



PARTIE VIII

N° National : 22 4 907 246



PARTIE VIII

N° National : 22 4 907 187



PARTIE VIII

N° National : 22 4 907 249



PARTIE VIII

**La rubrique Déposants étant erronée au BOPI 2245 il convient de prendre en compte la présente publication.**

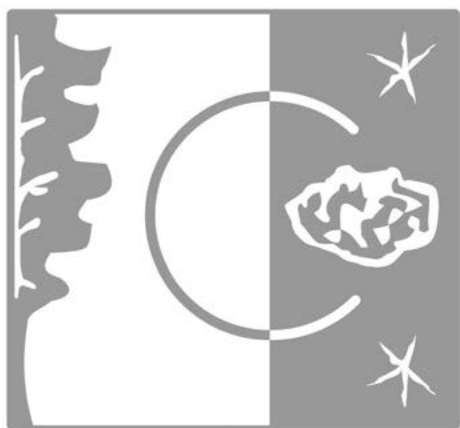
**N° National : 22 4 907 246**

**Dépôt du :** 21 OCTOBRE 2022

**à :** 92 INPI - DÉPÔT ÉLECTRONIQUE

LC TRUFFES, SARL, 500 Route du Ruisset, 38360 Noyarey.  
N° SIREN : 451 002 075.

**Mandataire ou destinataire de la correspondance :**  
Madame Christine LAROUSSI, 6 Allée du Vieux Cèdre, 38360 Sassenage.



LC TRUFFES

**Marque déposée en couleurs.**

**Marque figurative.**

**Classe N° 29 :** beurre ; charcuterie ; compotes ; confitures ; fromages ; fruits congelés ; gelées ; huiles à usage alimentaire ; légumes conservés ; légumes cuits ; légumes séchés ; légumes surgelés ; produits laitiers ; salaisons ;

**Classe N° 30 :** biscottes ; biscuits ; chocolat ; confiserie ; crêpes (alimentation) ; farine ; gâteaux ; glaces alimentaires ; miel ; moutarde ; pain ; pâtisseries ; pizzas ; riz ; sandwiches ; sauces (condiments) ; sel ; sucreries ; vinaigre ;

**Classe N° 31 :** arbres (végétaux) ; fruits frais ; légumes frais ; plantes ; plantes naturelles ; plants ; Produits de l'agriculture et de l'aquaculture, produits de l'horticulture et de la sylviculture ;

**Classe N° 43 :** Services de restauration (alimentation) ; services de traiteurs ; services hôteliers ; hébergement temporaire ; réservation de logements temporaires ; services de bars.

**Classes de produits ou services :** 29, 30, 31, 43.

**Les rubriques Déposants et Extensions étant erronées au BOPI 2245 il convient de prendre en compte la présente publication.**

**N° National : 22 4 907 247**

**Dépôt du :** 21 OCTOBRE 2022

**à :** 92 INPI - DÉPÔT ÉLECTRONIQUE

GALEON, Société par actions simplifiée, 5 AVENUE DU GÉNÉRAL DE GAULLE, 94160 SAINT-MANDÉ.  
N° SIREN : 821 546 835.

**Mandataire ou destinataire de la correspondance :**  
ICOSA, Madame Marine BEACCO, 83 Avenue Denfert-Rochereau, 75014 PARIS.

HDP

**Marque verbale.**

**Demande d'extension :** Polynésie française.

**Classe N° 9 :** Logiciels antivirus ; Logiciels utilitaires ; Logiciels dans le domaine médical ; Algorithmes informatiques ; Logiciels destinés aux systèmes d'assistance en décisions médicales ; Logiciels d'intelligence artificielle pour l'aide à la décision ; Bases de données informatiques ; Logiciels de gestion de bases de données ; Applications mobiles téléchargeables ; Applications mobiles téléchargeables dans le domaine de la santé ;

**Classe N° 42 :** Services de conception, développement, mise à jour et maintenance de logiciels, applications et plateformes logicielles ; services de conception, développement, mise à jour et maintenance d'algorithmes ; Services de conception, développement, mise à jour et maintenance de logiciels antivirus ; Analyse et diagnostic de pannes de logiciels et systèmes informatiques ; programmation informatique dans le domaine médical ; services d'écriture de programmes informatiques pour applications médicales ; conception et développement de logiciels destinés à être utilisés dans le cadre de technologies médicales ; développement de systèmes d'information et de systèmes informatiques d'intelligence artificielle à usage médical ; Services d'assistance en matière de logiciels antivirus ; conception et développement de technologies médicales ; recherches scientifiques à des fins médicales ; conception et développement d'appareils de diagnostic et de suivi médical ; développement et test de méthodes, d'algorithmes et de logiciels informatiques ; conception de logiciels de bases de données informatiques ; conception et développement de bases de données informatiques ; maintenance de bases de données ; logiciel service [SaaS] ; plateforme informatique en tant que service [PaaS] ; services de conseils scientifiques.

**Classes de produits ou services :** 9, 42.

**La rubrique Déposants étant erronée au BOPI 2245 il convient de prendre en compte la présente publication.**

**N° National : 22 4 907 249**

**Dépôt du :** 21 OCTOBRE 2022

**à :** 92 INPI - DÉPÔT ÉLECTRONIQUE

SUPERMARCHÉS MATCH, Société par actions simplifiée, 250 Rue du Général de Gaulle, 59110 La Madeleine.  
N° SIREN : 785 480 351.

**Mandataire ou destinataire de la correspondance :**  
INLEX IP EXPERTISE, Monsieur Henri CANTIN, 60 Rue Pierre Charron, 75008 Paris.



**Marque déposée en couleurs.**

**Marque figurative.**

**Classe N° 35 :** Services de publicité y compris publicité en ligne sur un réseau informatique ; publicité par correspondance (y compris électronique) ; publicité radiophonique, télévisée ; diffusion de messages publicitaires sur tous supports y compris numériques, de petites annonces publicitaires et de petites annonces pour l'emploi, y compris sur le réseau Internet ; publication de textes et/ou d'images publicitaires ; diffusion d'annonces publicitaires et de matériel publicitaire (tract,

prospectus, imprimés, échantillons) ; gestion des affaires commerciales ; conseils en organisation et direction des affaires ; informations d'affaires ; affichage ; diffusion d'annonces publicitaires et de matériels publicitaires [tracts, prospectus, imprimés, échantillons] ; courrier publicitaire ; aide à la direction des affaires ; organisation d'expositions et de foires à but commerciaux ou de publicité ; services d'organisation de concours à buts promotionnels avec ou sans distribution de prix ou attribution de récompenses ; location de matériels publicitaires ; location de temps publicitaire sur tout moyen de communication ; location d'espaces publicitaires ; publicité en ligne sur un réseau informatique ; publication de textes publicitaires ; publicité par correspondance, radiophonique ou télévisée ; services de promotion des ventes pour des tiers ; organisation d'opérations promotionnelles en vue de fidéliser la clientèle ; organisation de campagnes promotionnelles régionales ou nationales ; services de présentation et de démonstration de produits et de services dans un but promotionnel ou publicitaire ; décoration de vitrines ; services de distribution et de gestion de cartes à usage non financier en vue de fidéliser la clientèle ; services de concierge rendus à des tiers, notamment dans le cadre de centres commerciaux ou de galeries marchandes, à savoir services de mise en relation commerciale de clients avec des prestataires de services ; services d'affichage ; présentation de produits sur tout moyen de communication pour la vente au détail ; Services de vente au détail des produits suivants : produits chimiques destinés à l'industrie, aux sciences, à la photographie, ainsi qu'à l'agriculture, l'horticulture et la sylviculture, résines artificielles à l'état brut, matières plastiques à l'état brut, engrais pour les terres, compositions extinctrices, préparations pour la trempe et la soudure des métaux, produits chimiques destinés à conserver les aliments, matières tannantes, adhésifs (matières collantes) destinés à l'industrie, eau déminéralisée, amendements et amélioration du sol, dissolvant, couleurs, vernis (à l'exception des isolants), laques (peintures), préservatifs contre la rouille et contre la détérioration du bois, matières tinctoriales, mordants (ni pour métaux ni pour semences), résines naturelles à l'état brut, métaux en feuilles et en poudre pour peintres, décorateurs, imprimeurs et artistes, préparations pour blanchir et autres substances pour lessiver, préparations pour nettoyer, polir, dégraisser et abraser, savons, produits de parfumerie, huiles essentielles, cosmétiques, lotions pour les cheveux, dentifrices, Shampoing, lait démaquillant, lotion tonique, crème lavante, laque, bain moussant, gel douche, déodorant, spray coiffant, eau de Cologne, Javel, détergent, essuie tout, liquide sol, poudre lave-vaisselle, gel lave-vaisselle, liquide de rinçage, dépoussiérant meubles, rasoirs, lave-vitres, lessive liquide, nettoyant ménager, assouplissant, liquide vaisselle, crème à récurer, lingette bébé, mousse à raser, lait de toilette, désodorisant, huiles et graisses industrielles, lubrifiants, produits pour absorber, arroser et lier la poussière, combustibles (y compris les essences pour moteurs) et matières éclairantes, bougies et mèches (éclairage), charbon de bois, allume-barbecue, produits pharmaceutiques, vétérinaires, produits hygiéniques pour la médecine et l'hygiène intime, substances diététiques à usage médical, aliments pour bébés, emplâtres, matériel pour pansements (à l'exception des instruments), matériel pour plomber les dents et pour empreintes dentaires, désinfectants à usage médical ou hygiénique (autres que les savons), produits pour la destruction des animaux nuisibles, fongicides, herbicides, désodorisant litière, gamme phytosanitaire, coton tiges, serviettes périodiques, protèges slip, changes bébé, coton, lait pour le corps, crème, métaux communs et leurs alliages, matériaux de construction métalliques, constructions transportables métalliques, matériaux métalliques pour les voies ferrées, câbles et fils métalliques non électriques, serrurerie métallique non électrique, quincaillerie métallique, tuyaux métalliques, coffrefort, minerais, rouleau aluminium, bac sortie caisse, visserie, clouterie, moteurs (à l'exception de ceux pour véhicules terrestres), accouplements (non électriques) et organes de transmission (à l'exception de ceux pour véhicules terrestres), instruments agricoles autres que ceux entraînés manuellement, couvercles pour les œufs, outils et instruments à main entraînés manuellement, armes blanches, rasoirs, outillage, lames de rasoir, appareils et instruments scientifiques (autres qu'à usage médical), nautiques, géodésiques, cinématographiques, de pesage, de mesurage, de signalisation, de contrôle (inspection), de secours (sauvetage) et d'enseignement à l'exclusion des calculatrices et des lunettes, appareils pour l'enregistrement, la transmission ou la reproduction du son ou des images à l'exception des radios, disques, vidéocassettes et des appareils photo, distributeurs automatiques et mécanismes pour appareils à prépaiement, caisses enregistreuses, appareils pour le traitement de l'information, notamment pour réseaux de communication mondiale (de type internet) ou à accès privé ou réservé (de type intranet), ordinateurs, extincteurs, piles alcalines, appareils chirurgicaux, médicaux, dentaires et vétérinaires, membres, yeux et dents artificiels, articles orthopédiques, matériel de suture, appareils d'éclairage, de

chauffage, de production de vapeur, de cuisson, de réfrigération de séchage, de ventilation, de distribution d'eau et installations sanitaires, ampoules, gants vinyle, gel wc, véhicules à l'exception des voitures et des bicyclettes, appareils de locomotion par terre à l'exception des voitures et de leurs accessoires et des bicyclettes, appareils de locomotion par air ou par eau, instruments de musique, filtres à café, serviettes de table (en papier), nappe (en papier), sacs poubelles, film étirable, film micro-onde, plastique ménager, mouchoirs en papier, papier hygiénique, essuie tout, caoutchouc, gutta-percha, gomme, mica, produits en matières plastiques mi-ouvrées, matières à calfeutrer, à étouper et à isoler, tuyaux flexibles non métalliques, peaux d'animaux, parasols et cannes, fouets et sellerie, cabas, matériaux de construction non métalliques, tuyaux rigides non métalliques pour la construction, asphalte, poix et bitume, constructions transportables non métalliques, monuments non métalliques, meubles, glaces (miroirs), cadres, cintres, ustensiles et récipients non électriques pour le ménage, peignes et éponges, brosses (à l'exception des pinceaux), matériaux pour la brosse, matériel de nettoyage, paille de fer, verre brut ou mi-ouvré (à l'exception du verre pour la construction), sacs congélation, gobelets, assiettes, gants ménagers, sacs surgelés, serpillières, poêle, casserole, fait-tout, brosse, pinces, gadgets ménagers, tampon abrasif, éponge, carré vaisselle, tampon sur éponge, dépoussiérant meubles, cordes (ni en caoutchouc, ni de raquette, ni d'instruments de musique), ficelles, filets de pêche, filets de camouflages, tentes, bâches (ni de sauvetage, ni de voitures d'enfants), voiles (gréement), matières de rembourrage (à l'exception du caoutchouc ou des matières plastiques), matières textiles fibreuses brutes, fils à usage textile, serviettes de table, nappe, couette, drap, taie d'oreiller, housse, dentelles et broderies, rubans et lacets, boutons, crochets et œillets, épingles et aiguilles à l'exception des épinglettes (pin's), fleurs artificielles, mercerie, accessoires cheveux, tapis, paillasons, nattes, linoléum, revêtements de sols (à l'exception des carrelages et des peintures), tentures murales non en matières textiles, décorations pour arbres de Noël (à l'exception des articles d'éclairage), viande, poisson, volaille et gibier, extraits de viande, fruits et légumes conservés, séchés et cuits, gelées, confitures, compotes, œufs, lait et produits laitiers, huiles et graisses comestibles, pêche, café, thé, cacao, sucre, riz, tapioca, sagou, succédané du café, farines et préparations faites de céréales, pain, pâtisserie et confiserie, glaces comestibles, miel, sirop de mélasse, levure, poudre pour faire lever, sel, moutarde, vinaigre, sauces (condiments), épices, glace à rafraîchir, produits agricoles, horticoles, forestiers (ni préparés, ni transformés), graines (semences), animaux vivants, fruits et légumes frais, plantes et fleurs naturelles, aliments pour les animaux, malt, litières, bulbes, plantations, bières, eaux minérales et gazeuses, boissons non alcooliques et préparations pour faire des boissons (à l'exception de celles à base de café, de thé ou de cacao et des boissons lactées), boissons de fruits et jus de fruits, sirops, boissons alcooliques (à l'exception des bières) ; l'ensemble de ces produits étant également sous la forme virtuelle à savoir fichiers numériques téléchargeables authentifiés par des jetons non fongibles [NFT] ; mise à disposition d'espaces de vente en ligne pour acheteurs et vendeurs de produits et services de biens virtuels, à savoir fichiers numériques téléchargeables authentifiés par des jetons non fongibles [NFT].

Classes de produits ou services : 35.

**Les rubriques Déposants et Extensions étant erronées au BOPI 2245 il convient de prendre en compte la présente publication.**

**N° National : 22 4 907 253**

**Dépôt du :** 21 OCTOBRE 2022

à : 92 INPI - DÉPÔT ÉLECTRONIQUE

ARCANATURA , SAS, 14A Rue Professeur Deperet, 69160 Tassin-la-Demi-Lune.  
N° SIREN : 504 254 962.

**Mandataire ou destinataire de la correspondance :**  
Monsieur XAVIER FARGETTON, 14A Rue Professeur Deperet, 69160 Tassin-la-Demi-Lune.

FC Pro-Secco

**Marque verbale.**

l'optimisation de moteurs de recherche ; services d'intermédiation commerciale ; services d'intermédiaires commerciaux dans le cadre de la mise en relation de professionnels divers avec des clients ; mise en relation entre contacts commerciaux et professionnels ; plateforme de mise en relation clientèle (services de mise en relation entre professionnels et clients) ; gestion de ressources humaines ; gestion des relations avec la clientèle ; services de relations publiques ; services de revues de presse ; publicité en ligne ; services de publicité numérique ; publicité radiophonique et télévisée ; publicité par correspondance ; publicité par voie de presse ou d'affichage ; rédaction, publication et distribution de textes publicitaires ; diffusion d'annonces publicitaires ; diffusion de matériel publicitaire, promotionnel et de marketing (tracts, flyers, prospectus, imprimés, brochures, échantillons) ; fourniture et location d'espaces, de temps, de matériels et de médias publicitaires ; location de temps publicitaire sur tout moyen de communication ; courrier publicitaire ; création de publicités ; conception de matériels publicitaires ; conception de brochures et de plaquettes publicitaires ; mise à jour de documentation publicitaire ; reproduction de documents ; présentation de produits sur tout moyen de communication pour la vente au détail ; organisation d'expositions, de foires, de manifestations, de salons, de jeux et de concours à buts commerciaux ou de publicité ; services de fidélisation de la clientèle à des fins commerciales, promotionnelles ou publicitaires ; organisation, exploitation et supervision de programmes de fidélisation de la clientèle ; promotion des ventes pour des tiers ; fourniture d'informations sur les produits à la clientèle ; services d'abonnement à des services sur Internet ; services d'abonnement à des services de télécommunications pour des tiers ;

**Classe N° 42 :** Services des technologies de l'information ; services de conception ; recherche, conception, développement et essais de nouveaux produits pour des tiers ; plateformes informatiques en tant que service [PaaS] ; recherche, développement, conception, programmation, implémentation et mise à jour de portails Web ; hébergement de portails Web ; recherche, développement, conception, programmation, implémentation et mise à jour de systèmes d'extraction de données ; recherche, développement, conception, programmation, implémentation et mise à jour de programmes de traitement de données ; recherche, développement, conception, programmation, implémentation et mise à jour de logiciels ; recherche, développement, conception, programmation, implémentation et mise à jour de logiciels de bases de données informatiques ; recherche, développement, conception, programmation, implémentation et mise à jour de logiciels de récupération, d'importation, de stockage, de gestion, de traitement, de lecture, de transmission, d'organisation, d'évaluation et de calcul de données commerciales ; recherche, développement, conception, programmation, implémentation et mise à jour de logiciels pour systèmes de communication ; recherche, développement, conception, programmation, implémentation et mise à jour de logiciels pour des portails Internet ; recherche, développement, conception, programmation, implémentation et mise à jour de logiciels et d'applications mobiles téléchargeables pour la transmission d'informations et de données commerciales ; stockage et sauvegarde électroniques d'informations et de données commerciales ; exploration de données commerciales ; sécurisation de données commerciales ; services de conversion et de copie de données commerciales ; services d'encodage de données commerciales ; recherche en matière de traitement de données commerciales ; services d'analyse de données commerciales techniques ; mise à disposition d'informations et de résultats en matière d'études et d'enquêtes commerciales à partir d'une base de données consultable en ligne ; services de consultation, de conseil et d'information en matière de technologies de l'information ; services d'ingénierie en matière de conception de systèmes de communication ; études de projets techniques ; évaluations techniques concernant la conception (travaux d'ingénieurs) ; études environnementales ; tests, authentification et contrôle de la qualité ; audits de qualité ; développement et test de méthodes et d'algorithmes ; conception et développement de méthodes d'analyse et d'essai ; conception, création, hébergement et maintenance de sites web pour des tiers ; services de conseils en matière de création et de conception de sites Web ; mise à jour et adaptation de programmes informatiques aux besoins des utilisateurs ; programmation de logiciels pour évaluer le comportement des clients sur des boutiques en ligne ; études d'analyses comparatives sur la performance de systèmes informatiques ; service de cartographie numérique ; conception de dispositifs et d'appareils de télécommunication ; services de conseils concernant la protection de l'environnement ; fourniture

d'informations technologiques concernant les innovations écologiques et respectueuses de l'environnement.

**Classes de produits ou services :** 9, 35, 42.

**BOPI de publication antérieure :** 22/45

**N° National :** 22 4 907 249

**Dépôt du :** 21 OCTOBRE 2022

à : 92 INPI - DÉPÔT ÉLECTRONIQUE

SUPERMARCHES MATCH, Société par actions simplifiée, 250 Rue du General de Gaulle, 59110 La Madeleine.  
**N° SIREN :** 785 480 351.

**Mandataire ou destinataire de la correspondance :**  
 INLEX IP EXPERTISE, Monsieur Henri CANTIN, 60 Rue Pierre Charron, 75008 Paris.



**Marque déposée en couleurs.**

**Marque figurative.**

**Classe N° 35 :** Services de publicité y compris publicité en ligne sur un réseau informatique ; publicité par correspondance (y compris électronique) ; publicité radiophonique, télévisée ; diffusion de messages publicitaires sur tous supports y compris numériques, de petites annonces publicitaires et de petites annonces pour l'emploi, y compris sur le réseau Internet ; publication de textes et/ou d'images publicitaires ; diffusion d'annonces publicitaires et de matériel publicitaire (tract, prospectus, imprimés, échantillons) ; gestion des affaires commerciales ; conseils en organisation et direction des affaires ; informations d'affaires ; affichage ; diffusion d'annonces publicitaires et de matériels publicitaires [tracts, prospectus, imprimés, échantillons] ; courrier publicitaire ; aide à la direction des affaires ; organisation d'expositions et de foires à but commerciaux ou de publicité ; services d'organisation de concours à buts promotionnels avec ou sans distribution de prix ou attribution de récompenses ; location de matériels publicitaires ; location de temps publicitaire sur tout moyen de communication ; location d'espaces publicitaires ; publicité en ligne sur un réseau informatique ; publication de textes publicitaires ; publicité par correspondance, radiophonique ou télévisée ; services de promotion des ventes pour des tiers ; organisation d'opérations promotionnelles en vue de fidéliser la clientèle ; organisation de campagnes promotionnelles régionales ou nationales ; services de présentation et de démonstration de produits et de services dans un but promotionnel ou publicitaire ; décoration de vitrines ; services de distribution et de gestion de cartes à usage non financier en vue de fidéliser la clientèle ; services de concierge rendus à des tiers, notamment dans le cadre de centres commerciaux ou de galeries marchandes, à savoir services de mise en relation commerciale de clients avec des prestataires de services ; services d'affichage ; présentation de produits sur tout moyen de communication pour la vente au détail ; Services de vente au détail des produits suivants : produits chimiques destinés à l'industrie, aux sciences, à la photographie, ainsi qu'à l'agriculture, l'horticulture et la sylviculture, résines artificielles à l'état brut, matières plastiques à l'état brut, engrais pour les terres, compositions extinctrices, préparations pour la trempe et la soudure des métaux, produits chimiques destinés à conserver les aliments, matières tannantes, adhésifs (matières collantes) destinés à l'industrie, eau déminéralisée, amendements et amélioration du sol, dissolvant, couleurs, vernis (à l'exception des isolants), laques (peintures), préservatifs contre la rouille et contre la détérioration du bois, matières tinctoriales, mordants (ni pour métaux ni pour semences), résines naturelles à l'état brut, métaux en feuilles et en poudre pour peintres, décorateurs,

imprimeurs et artistes, préparations pour blanchir et autres substances pour lessiver, préparations pour nettoyer, polir, dégraisser et abraser, savons, produits de parfumerie, huiles essentielles, cosmétiques, lotions pour les cheveux, dentifrices, Shampoing, lait démaquillant, lotion tonique, crème lavante, laque, bain moussant, gel douche, déodorant, spray coiffant, eau de Cologne, Javel, détergent, essuie tout, liquide sol, poudre lave-vaisselle, gel lave-vaisselle, liquide de rinçage, dépoussiérant meubles, rasoirs, lave-vitres, lessive liquide, nettoyant ménager, assouplissant, liquide vaisselle, crème à récurer, lingette bébé, mousse à raser, lait de toilette, désodorisant, huiles et graisses industrielles, lubrifiants, produits pour absorber, arroser et lier la poussière, combustibles (y compris les essences pour moteurs) et matières éclairantes, bougies et mèches (éclairage), charbon de bois, allume-barbecue, produits pharmaceutiques, vétérinaires, produits hygiéniques pour la médecine et l'hygiène intime, substances diététiques à usage médical, aliments pour bébés, emplâtres, matériel pour pansements (à l'exception des instruments), matériel pour plomber les dents et pour empreintes dentaires, désinfectants à usage médical ou hygiénique (autres que les savons), produits pour la destruction des animaux nuisibles, fongicides, herbicides, désodorisant litière, gamme phytosanitaire, coton tiges, serviettes périodiques, protèges slip, changes bébé, coton, lait pour le corps, crème, métaux communs et leurs alliages, matériaux de construction métalliques, constructions transportables métalliques, matériaux métalliques pour les voies ferrées, câbles et fils métalliques non électriques, serrurerie métallique non électrique, quincaillerie métallique, tuyaux métalliques, coffret, minerais, rouleau aluminium, bac sortie caisse, visserie, clouterie, moteurs (à l'exception de ceux pour véhicules terrestres), accouplements (non électriques) et organes de transmission (à l'exception de ceux pour véhicules terrestres), instruments agricoles autres que ceux entraînés manuellement, couvercles pour les œufs, outils et instruments à main entraînés manuellement, armes blanches, rasoirs, outillage, lames de rasoir, appareils et instruments scientifiques (autres qu'à usage médical), nautiques, géodésiques, cinématographiques, de pesage, de mesurage, de signalisation, de contrôle (inspection), de secours (sauvetage) et d'enseignement à l'exclusion des calculatrices et des lunettes, appareils pour l'enregistrement, la transmission ou la reproduction du son ou des images à l'exception des radios, disques, vidéocassettes et des appareils photo, distributeurs automatiques et mécanismes pour appareils à préparation, caisses enregistreuses, appareils pour le traitement de l'information, notamment pour réseaux de communication mondiale (de type internet) ou à accès privé ou réservé (de type intranet), ordinateurs, extincteurs, piles alcalines, appareils chirurgicaux, médicaux, dentaires et vétérinaires, membres, yeux et dents artificiels, articles orthopédiques, matériel de suture, appareils d'éclairage, de chauffage, de production de vapeur, de cuisson, de réfrigération de séchage, de ventilation, de distribution d'eau et installations sanitaires, ampoules, gants vinyle, gel wc, véhicules à l'exception des voitures et des bicyclettes, appareils de locomotion par terre à l'exception des voitures et de leurs accessoires et des bicyclettes, appareils de locomotion par air ou par eau, instruments de musique, filtres à café, serviettes de table (en papier), nappe (en papier), sacs poubelles, film étirable, film micro-onde, plastique ménager, mouchoirs en papier, papier hygiénique, essuie tout, caoutchouc, gutta-percha, gomme, mica, produits en matières plastiques mi-ouvrées, matières à calfeutrer, à étouper et à isoler, tuyaux flexibles non métalliques, peaux d'animaux, parasols et cannes, fouets et sellerie, cabas, matériaux de construction non métalliques, tuyaux rigides non métalliques pour la construction, asphalte, poix et bitume, constructions transportables non métalliques, monuments non métalliques, meubles, glaces (miroirs), cadres, cintres, ustensiles et récipients non électriques pour le ménage, peignes et éponges, brosses (à l'exception des pinceaux), matériaux pour la brosse, matériel de nettoyage, paille de fer, verre brut ou mi-ouvré (à l'exception du verre pour la construction), sacs congélation, gobelets, assiettes, gants ménagers, sacs surgelés, serpillières, poêle, casserole, fait-tout, brosse, pinces, gadgets ménagers, tampon abrasif, éponge, carré vaisselle, tampon sur éponge, dépoussiérant meubles, cordes (ni en caoutchouc, ni de raquette, ni d'instruments de musique), ficelles, filets de pêche, filets de camouflages, tentes, bâches (ni de sauvetage, ni de voitures d'enfants), voiles (gréement), matières de rembourrage (à l'exception du caoutchouc ou des matières plastiques), matières textiles fibreuses brutes, fils à usage textile, serviettes de table, nappe, couette, drap, taie d'oreiller, housse, dentelles et broderies, rubans et lacets, boutons, crochets et œillets, épingles et aiguilles à l'exception des épinglettes (pin's), fleurs artificielles, mercerie, accessoires cheveux, tapis, paillassons, nattes, linoléum, revêtements de sols (à l'exception des carrelages et des peintures), tentures murales non en matières textiles, décorations pour arbres de Noël (à l'exception des articles d'éclairage), viande, poisson, volaille et gibier, extraits de

viande, fruits et légumes conservés, séchés et cuits, gelées, confitures, compotes, œufs, lait et produits laitiers, huiles et graisses comestibles, pêche, café, thé, cacao, sucre, riz, tapioca, sagou, succédanés du café, farines et préparations faites de céréales, pain, pâtisserie et confiserie, glaces comestibles, miel, sirop de mélasse, levure, poudre pour faire lever, sel, moutarde, vinaigre, sauces (condiments), épices, glace à rafraîchir, produits agricoles, horticoles, forestiers (ni préparés, ni transformés), graines (semences), animaux vivants, fruits et légumes frais, plantes et fleurs naturelles, aliments pour les animaux, malt, litières, bulbes, plantations, bières, eaux minérales et gazeuses, boissons non alcooliques et préparations pour faire des boissons (à l'exception de celles à base de café, de thé ou de cacao et des boissons lactées), boissons de fruits et jus de fruits, sirops, boissons alcooliques (à l'exception des bières) ; l'ensemble de ces produits étant également sous la forme virtuelle à savoir fichiers numériques téléchargeables authentifiés par des jetons non fongibles [NFT] ; mise à disposition d'espaces de vente en ligne pour acheteurs et vendeurs de produits et services de biens virtuels, à savoir fichiers numériques téléchargeables authentifiés par des jetons non fongibles [NFT].

**Classes de produits ou services :** 35.

**BOPI de publication antérieure :** 22/45

**N° National :** 22 4 907 274

**Dépôt du :** 21 OCTOBRE 2022

à : 92 INPI - DÉPÔT ÉLECTRONIQUE

ASSOCIATION DES RESPONSABLES DE SERVICES GENERAUX - FACILITIES MANAGERS ASSOCIATION (ARSEG), Association déclarée, 1, cours Valmy, 92800 PUTEAUX.

**Mandataire ou destinataire de la correspondance :**  
ATLAN & BOKSENBAUM AVOCATS, Madame Nathalie BOKSENBAUM, 5 Rue Saint-Didier, 75016 Paris.



**Marque déposée en couleurs.**

**Marque figurative.**

**Classe N° 16 :** Affiches ; articles de bureau à l'exception des meubles ; articles de papeterie ; badges d'identification [articles de bureau] ; bannières en papier ; brochures ; calendriers ; cartes de vœux ; catalogues ; circulaires ; dossiers [papeterie] ; enveloppes [papeterie] ; instruments d'écriture ; journaux ; matériel d'instruction à l'exception des appareils ; pinces pour porte-badges d'identification [articles de bureau] ; produits de l'imprimerie / impressions / imprimés ; prospectus ; publications imprimées ; revues [périodiques] ; Tableaux de conférence à feuilles ; tableaux magnétiques [articles de bureau] ; livres ; ;

**Classe N° 35 :** Aide à la direction d'entreprises commerciales ou industrielles / aide à la direction d'entreprises industrielles ou commerciales en matière d'environnement de travail (Facility Management) ; audits d'entreprises [analyses commerciales] en matière d'environnement de travail (Facility Management) ; compilation d'informations dans des bases de données informatiques en matière d'environnement de travail (Facility Management) ; conseils dans le domaine de l'environnement de travail (Facility Management) à savoir services de conseils et de gestion en processus de travail ; conseils en organisation et direction des affaires en matière d'environnement de travail (Facility Management) ; établissement de statistiques en matière d'environnement de travail (Facility Management) ; gestion administrative externalisée d'entreprises dans le domaine de l'environnement de travail (Facility management) ; mise à disposition d'informations d'affaires en matière d'environnement de travail (Facility Management) ; mise à jour et maintenance d'informations dans des registres en matière d'environnement de travail (Facility Management) ; mise à jour et maintenance de données dans des bases de données informatiques en matière d'environnement de travail (Facility Management) ; organisation d'expositions à des fins commerciales ou publicitaires en matière d'environnement de

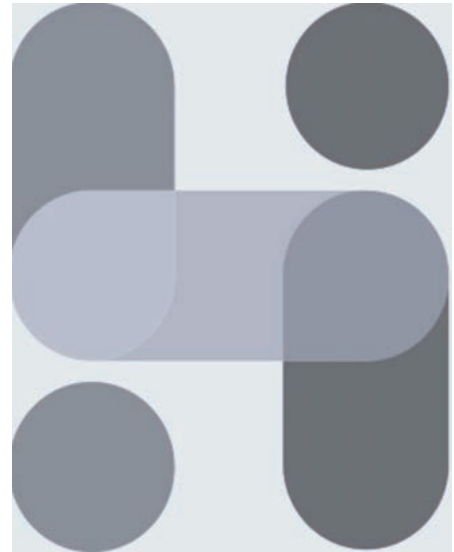


N° National : 22 4 906 265



PARTIE I-2

N° National : 22 4 906 786



PARTIE I-2

N° National : 22 4 906 367



PARTIE I-2

N° National : 22 4 907 249



PARTIE I-2

N° National : 22 4 906 589



PARTIE I-2

N° National : 22 4 907 274



PARTIE I-2