

N° National : 22 4 888 731**Dépôt du :** 1^{er} AOÛT 2022**à :** 92 INPI - DÉPÔT ÉLECTRONIQUE

Monsieur RIHAD TOLGUI, 87 rue de Conflans, 87 87 rue de Conflans, Herblay, 95220 Herblay.

Mandataire ou destinataire de la correspondance :
Monsieur RIHAD TOLGUI, 87 rue de Conflans, 95220 Herblay.

Calowatt energy france

Marque verbale.**Classe N° 37 :** services d'isolation (construction).**Classes de produits ou services :** 37.**N° National : 22 4 888 732****Dépôt du :** 1^{er} AOÛT 2022**à :** 92 INPI - DÉPÔT ÉLECTRONIQUE

Madame Sophie Nierengarten, 1302 route de fontagneux, 38450 Vif.

Mandataire ou destinataire de la correspondance :
Madame Sophie NIERENGARTEN, 1302 route de fontagneux, 38450 Vif.

CRECIO

Marque verbale.**Classe N° 35 :** Publicité; diffusion de matériel publicitaire (tracts, prospectus, imprimés, échantillons); publicité en ligne sur un réseau informatique; location d'espaces publicitaires; conseils en communication (publicité);**Classe N° 42 :** architecture; décoration intérieure; services de conseillers en matière de conception et de développement de matériel informatique; services de conception d'art graphique.**Classes de produits ou services :** 35, 42.**N° National : 22 4 888 733****Dépôt du :** 1^{er} AOÛT 2022**à :** 92 INPI - DÉPÔT ÉLECTRONIQUED. MAFFREN, Société par actions simplifiée, LE VILLAGE, 05300 LE POET.
N° SIREN : 007 150 303.**Mandataire ou destinataire de la correspondance :**
INLEX IP EXPERTISE, Madame HERMINE COUDRY, 60 RUE PIERRE CHARRON, 75008 PARIS.**MAFFREN**
*Confiseur***Marque déposée en couleurs.****Marque figurative.****Classe N° 29 :** fruits confits ; zestes de fruits ; confitures ; fruits cristallisés ; fruits glacés ; gelées aux fruits ; marmelades de fruit ; écorces de fruits ;**Classe N° 30 :** bonbons, sucettes ; guimauve ; réglisse ; pastille ; truffes ; nougats ; pâtes de fruits, confiserie aux fruits, fruits à coques enrobés ; caramels ; pâtes d'amande, confiserie à base d'amandes ; confiserie à base de pâte d'amande et de fruits ; chocolats ; bonbons de chocolat ; confiserie ; chocolats ; pralinés ; chocolats fourrés ; truffes au chocolat ; pralines au chocolat ; confiserie au chocolat ; œufs en chocolat ; chocolats à la liqueur ; confiserie à base d'arachides, de fruits, de noix ou de noisette ; amandes enrobées de chocolat ; arachides enrobées de chocolat ; confiserie et chocolaterie pour arbres de Noël ; nougat ; guimauves enrobées de chocolat ; biscuits ; nougatine ; gâteaux, gâteaux de pain d'épices ; calissons ; dragées ; biscuits aux fruits ; bonbons aux fruits.**Classes de produits ou services :** 29, 30.**N° National : 22 4 888 734****Dépôt du :** 1^{er} AOÛT 2022**à :** 92 INPI - DÉPÔT ÉLECTRONIQUE

Madame Caroline Bel Hémery, 8 rue Philippe Hecht, 75019 paris.

Mandataire ou destinataire de la correspondance :
COM'ON PUBLICITE / NOIRNOISETTE, Madame Caroline HEMERY, (noirnoisette), 18 rue de Turbigo, 75002 PARIS.

JOYFEST

Marque verbale.**Classe N° 35 :** Publicité; gestion des affaires commerciales; administration commerciale; travaux de bureau; diffusion de matériel publicitaire (tracts, prospectus, imprimés, échantillons); services d'abonnement à des journaux (pour des tiers); services d'abonnement à des services de télécommunications pour des tiers; conseils en organisation et direction des affaires; comptabilité; services de photocopie; services de bureaux de placement; portage salarial; service de gestion informatisée de fichiers; optimisation du trafic pour des sites internet; organisation d'expositions à buts commerciaux ou de publicité; publicité en ligne sur un réseau informatique; location de temps publicitaire sur tout moyen de communication; publication de textes publicitaires; location d'espaces publicitaires; diffusion d'annonces publicitaires; conseils en communication (publicité); relations publiques; conseils en communication (relations publiques); audits d'entreprises (analyses commerciales); services d'intermédiation commerciale ;**Classe N° 41 :** Éducation; formation; divertissement; activités sportives et culturelles; mise à disposition d'informations en matière de divertissement; mise à disposition d'informations en matière d'éducation; recyclage professionnel; mise à disposition d'installations de loisirs; publication de livres; prêt de livres; mise à disposition de films, non téléchargeables, par le biais de services de vidéo à la demande; production de films cinématographiques; location de décors de spectacles; services de photographie; organisation de concours (éducation ou divertissement); organisation et conduite de colloques; organisation et conduite de conférences; organisation et conduite de congrès; organisation d'expositions à buts culturels ou éducatifs; réservation de places de spectacles; services de jeu proposés en ligne à partir d'un réseau informatique; services de jeux d'argent; publication électronique de livres et de périodiques en ligne ;**Classe N° 44 :** Services d'agriculture, d'horticulture et de sylviculture; services médicaux; services vétérinaires; services pour le soin de la peau (soins d'hygiène et de beauté); assistance médicale; chirurgie esthétique; services hospitaliers; maisons médicalisées; services de maisons de convalescence; services de maisons de repos; services d'opticiens; services de médecine alternative; services de salons de beauté; services de salons de coiffure; toilettage d'animaux ; jardinage; services de jardiniers-paysagistes.**Classes de produits ou services :** 35, 41, 44.

N° National : 22 4 888 729



PARTIE I

N° National : 22 4 888 739



PARTIE I

N° National : 22 4 888 733



PARTIE I

N° National : 22 4 888 741



PARTIE I

N° National : 22 4 888 737



PARTIE I

N° National : 22 4 888 744



PARTIE I

Carré Cotons

Marque verbale.

Classe N° 21 : ustensiles de cuisine ; ;

Classe N° 24 : velours.

Classes de produits ou services : 21, 24.

BOPI de publication antérieure : 22/33

N° National : 22 4 888 733

Dépôt du : 1^{er} AOÛT 2022

à : 92 INPI - DÉPÔT ÉLECTRONIQUE

D. MAFFREN, Société par actions simplifiée, LE VILLAGE, 05300 LE POET.
N° SIREN : 007 150 303.

Mandataire ou destinataire de la correspondance :
INLEX IP EXPERTISE, Madame HERMINE COUDRY, 60 RUE PIERRE CHARRON, 75008 PARIS.

MAFFREN
Confiseur

Marque déposée en couleurs.

Marque figurative.

Classe N° 29 : fruits confits ; zestes de fruits ; confitures ; fruits cristallisés ; fruits glacés ; gelées aux fruits ; marmelades de fruit ; écorces de fruits ;

Classe N° 30 : bonbons, sucettes (confiserie) ; guimauve ; réglisse (confiserie) ; pastille (confiserie) ; truffes (confiserie) ; Sucrieries non médicinales sous forme de nougats ; pâtes de fruits, confiserie aux fruits, fruits à coques enrobés (confiserie) ; caramels ; pâtes d'amande, confiserie à base d'amandes ; confiserie à base de pâte d'amande et de fruits ; chocolats ; bonbons de chocolat ; confiserie ; chocolats ; pralinés ; chocolats fourrés ; truffes au chocolat ; pralines au chocolat ; confiserie au chocolat ; œufs en chocolat ; chocolats à la liqueur ; confiserie à base d'arachides, de fruits, de noix ou de noisette ; amandes enrobées de chocolat ; arachides enrobées de chocolat ; confiserie et chocolaterie pour la décoration d'arbres de Noël ; Sucrieries non médicinales sous forme de nougats ; guimauves enrobées de chocolat ; biscuits ; nougatine ; gâteaux, gâteaux de pain d'épices ; calissons ; dragées (confiserie non médicinale) ; biscuits aux fruits ; bonbons aux fruits (confiserie).

Classes de produits ou services : 29, 30.

BOPI de publication antérieure : 22/34

N° National : 22 4 889 030

Dépôt du : 2 AOÛT 2022

à : 92 INPI - DÉPÔT ÉLECTRONIQUE

Monsieur Naïl Ouaret, lot 26 les genevriers, chemin du vallon d'ol, 13015 Marseille.

Mandataire ou destinataire de la correspondance :
Monsieur Naïl Ouaret, 26 les genevriers, chemin du vallon d'ol, 13015 Marseille.

Universe Football

Marque verbale.

Classe N° 41 : activités culturelles.

Classes de produits ou services : 41.

BOPI de publication antérieure : 22/34

N° National : 22 4 889 051

Dépôt du : 2 AOÛT 2022

à : 92 INPI - DÉPÔT ÉLECTRONIQUE

SARL Lambertin Georgia et Lionel, SARL, 513 chemin de Saumane, 84210 Venasque.
N° SIREN : 408 653 749.

Mandataire ou destinataire de la correspondance :
SARL Lambertin Georgia et Lionel, Madame Georgia Lambertin, 513 chemin de Saumane, 84210 Venasque.

Pistache du Ventoux

Marque verbale.

Classe N° 3 : Lessives ; préparations pour polir ; préparations pour dégraisser ; préparations pour abraser ; dépilatoires ; produits de démaquillage ; rouge à lèvres ; produits de rasage ; produits pour la conservation du cuir (cirages) ; crèmes pour le cuir ; aucun des produits précités n'étant fabriqué à base de raisins, cerises ou asperges ou contenant des raisins, cerises ou asperges ;

Classe N° 29 : Viande ; poisson ; volaille ; gibier ; œufs ; lait ; charcuterie ; salaisons ; crustacés (non vivants) ; coquillages non vivants ; insectes comestibles non vivants ; conserves de viande ; conserves de poisson ; aucun des produits précités n'étant fabriqué à base de raisins, cerises ou asperges ou contenant des raisins, cerises ou asperges ;

Classe N° 30 : cacao ; sucre ; riz ; tapioca ; sirop d'agave (édulcorant naturel) ; levure ; sel ; épices ; glace à rafraîchir ; sandwiches ; pizzas ; crêpes (alimentation) ; biscottes ; boissons à base de cacao ; aucun des produits précités n'étant fabriqué à base de raisins, cerises ou asperges ou contenant des raisins, cerises ou asperges ;

Classe N° 31 : animaux vivants ; semences (graines) ; plantes naturelles ; fleurs naturelles ; aliments pour les animaux ; malt ; gazon naturel ; crustacés vivants ; coquillages vivants ; insectes comestibles vivants ; appâts vivants pour la pêche ; céréales en grains non travaillés ; plantes ; plants ; arbres (végétaux) ; bois bruts ; fourrages ; tous les produits précités à l'exclusion des vignes, cerisiers et plants d'asperges, de leurs produits et fruits ;

Classe N° 44 : services médicaux ; services vétérinaires ; services pour le soin de la peau (soins d'hygiène et de beauté) ; assistance médicale ; chirurgie esthétique ; services hospitaliers ; maisons médicalisées ; services de maisons de convalescence ; services de maisons de repos ; services d'opticiens ; services de médecine alternative ; services de salons de beauté ; services de salons de coiffure ; toilettage d'animaux ; jardinage ; services de jardiniers-paysagistes.

Classes de produits ou services : 3, 29, 30, 31, 44.

BOPI de publication antérieure : 22/34

N° National : 22 4 887 806



PARTIE I-2

N° National : 22 4 889 388



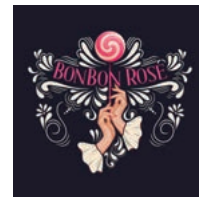
PARTIE I-2

N° National : 22 4 888 733



PARTIE I-2

N° National : 22 4 889 469



PARTIE I-2

N° National : 22 4 889 343



PARTIE I-2

N° National : 22 4 889 484



PARTIE I-2