

N° National : 21 4 723 510

Dépôt du : 20 JANVIER 2021

à : 92 INPI - DÉPÔT ÉLECTRONIQUE

Monsieur Philippe Robin, 4 rue du parc, 4 rue du parc, 44140 Le Bignon.

Mandataire ou destinataire de la correspondance :
Monsieur Philippe Robin, 4 rue du parc, 44140 Le Bignon.

PROPHIL SANTE

Marque verbale.

Classe N° 5 : Produits pharmaceutiques; produits hygiéniques pour la médecine; savons désinfectants; savons médicaux; aliments diététiques à usage médical; aliments pour bébés; compléments alimentaires; articles pour pansements; désinfectants; produits antibactériens pour le lavage des mains; fongicides; herbicides; culottes hygiéniques; serviettes hygiéniques; préparations chimiques à usage médical; préparations chimiques à usage pharmaceutique ;

Classe N° 10 : Appareils et instruments chirurgicaux; appareils et instruments médicaux; membres artificiels; articles orthopédiques; matériel de suture; bas pour les varices; biberons; tétines de biberons; vêtements spéciaux pour salles d'opération; appareils de massage; prothèses; implants artificiels; fauteuils à usage médical ou dentaire; draps chirurgicaux; bassins hygiéniques; bassins à usage médical; mobilier spécial à usage médical; coutellerie chirurgicale; chaussures orthopédiques; déambulateurs pour personnes handicapées ;

Classe N° 35 : administration commerciale; diffusion de matériel publicitaire (tracts, prospectus, imprimés, échantillons); services d'abonnement à des services de télécommunications pour des tiers; service de gestion informatisée de fichiers ;

Classe N° 37 : désinfection ;

Classe N° 38 : mise à disposition de forums en ligne; fourniture d'accès à des bases de données; location d'appareils de télécommunication ;

Classe N° 39 : emballage et entreposage de marchandises; distribution (livraison de produits) ;

Classe N° 41 : Éducation; formation; activités sportives et culturelles; organisation et conduite de colloques; organisation et conduite de conférences ;

Classe N° 42 : recherches scientifiques; stockage électronique de données ;

Classe N° 44 : services médicaux; assistance médicale; services hospitaliers; services de maisons de convalescence; services de maisons de repos.

Classes de produits ou services : 5, 10, 35, 37, 38, 39, 41, 42, 44.

N° National : 21 4 723 511

Dépôt du : 20 JANVIER 2021

à : 92 INPI - DÉPÔT ÉLECTRONIQUE

Madame Aurore Zimon, 555 Bd Edouard Daladier, 84100 Orange.

Mandataire ou destinataire de la correspondance :
Madame Aurore Zimon, 555 Bd Edouard Daladier, 84100 Orange.

Vous avez un message

Marque verbale.

Classe N° 26 : articles décoratifs pour la chevelure; Dentelles; broderies; rubans; boutons; crochets (mercerie); épingles; aiguilles; plantes artificielles; fleurs artificielles; articles de mercerie à l'exception des fils; passementerie; perruques; attaches pour vêtements; fermetures pour vêtements.

Classes de produits ou services : 26.

N° National : 21 4 723 512

Dépôt du : 20 JANVIER 2021

à : 92 INPI - DÉPÔT ÉLECTRONIQUE

BOMBIX3D, Société par actions simplifiée, 18 rue de Trudaine, 59650 VILLENEUVE-D'ASCO.
N° SIREN : 841 066 947.

Mandataire ou destinataire de la correspondance :
Cabinet LHERMET & LEFRANC-BOZMAROV, Madame Marion LEFRANC-BOZMAROV, 85 Boulevard Malesherbes, 75008 PARIS.

EPEIRE^{ED}

Marque déposée en couleurs.

Marque figurative.

Classe N° 7 : Machines à imprimer et imprimantes 3D ;

Classe N° 9 : Logiciels d'impression en 3D ;

Classe N° 40 : Services de traitement de matériaux. Services d'impression 3D ;

Classe N° 42 : Recherches techniques.

Classes de produits ou services : 7, 9, 40, 42.

N° National : 21 4 723 513

Dépôt du : 20 JANVIER 2021

à : 92 INPI - DÉPÔT ÉLECTRONIQUE

DERMOPRO, SARL, 62 rue de paris, 59200 tourcoing.

Mandataire ou destinataire de la correspondance :
DERMOPRO, Monsieur FREDERIC LEMOINE, 62 rue de paris, 59200 tourcoing.

Dermocav

Marque verbale.

Classe N° 3 : cosmétiques.

Classes de produits ou services : 3.

N° National : 21 4 723 514

Dépôt du : 20 JANVIER 2021

à : 92 INPI - DÉPÔT ÉLECTRONIQUE

KRYSOP, Groupement d'intérêt économique, 105 RUE DES MIGNOTTES, 89000 AUXERRE.
N° SIREN : 424 282 564.

Mandataire ou destinataire de la correspondance :
INLEX IP EXPERTISE, Madame Hermine COUDRY, 60 Rue Pierre Charron, 75008 Paris.



Marque déposée en couleurs.

Marque figurative.

Classe N° 35 : Aide à la direction des affaires, à savoir définition et application d'une politique de culture des terres et de productions céréalières; Aide à la direction des affaires, à savoir définition et application d'une politique appliquée à la protection, la préservation et la gestion des terres agricoles ; conseil en organisation et direction des affaires dans le domaine agricole; conseil en organisation et direction des affaires dans le domaine de la protection, la préservation et la gestion des terres agricoles ; vente en gros de produits agricoles (ni préparés, ni transformés), de semences, de graines, de plantes ; services d'approvisionnement pour des tiers (ni préparés, ni transformés), de semences, de graines, de plantes ; études de marché ; recherche de partenaires ; services de réseautage d'affaires ; consultation et accompagnement commerciaux pour le traitement et la commercialisation de plantes céréalières, de produits agricoles; conseils, informations et accompagnement commerciaux en terme de choix de production, de modalités d'exploitation des terres agricoles, d'approvisionnements des plantes et semences céréalières et de gestion et suivi de cultures des terres céréalières; publicité ; publicité en ligne sur un réseau informatique ; publication de textes publicitaires ; relations publiques ; services d'abonnement à des journaux (pour des tiers) ; services d'abonnement à des services de télécommunication pour des tiers ; organisation d'expositions à buts commerciaux ou de publicité ; services d'enregistrement et de traitement de données à savoir saisie, recueil, systématisation et traitement de données dans le domaine agricole ; présentation de produits céréaliers sur tout moyen de communication pour la vente au détail ; service de vente au détail de produits d'agriculture ; Service de commerce interentreprises de céréales, de semences et de plantes agricoles; gérance administrative et commerciale d'un groupement d'agriculteurs ; aide et recherche de marchés dans le domaine de la protection, la préservation et la gestion des terres agricoles ; conseils, informations ou renseignement d'affaires, dans le domaine de la protection, la préservation et la gestion des terres agricoles ;

Classe N° 42 : Recherches scientifiques et techniques, travaux d'ingénierie agronome ; Services de conseils en matière de santé des cultures ; consultations, évaluations techniques et expertises (travaux d'ingénieurs) en matière d'agronomie, d'économie et d'environnement pour les exploitations agricoles ; services de recherche scientifique et industrielle (travaux d'ingénieurs) liés à la protection, la préservation et la gestion des terres agricoles; services de recherche scientifique et industrielle (travaux d'ingénieurs) liés à la protection, préservation et la gestion des plantes céréalières ; contrôle de qualité; essais de matériaux (contrôle de qualité) ; étude de projets techniques dans le domaine agricole ; analyse et contrôle pour l'exploitation de terres agricoles; élaboration (conception), installation, mise à jour, maintenance de logiciels dans le domaine agricole ; reconstitution de bases de données; fourniture de moteurs de recherche pour l'Internet; consultation sur la protection de l'environnement; conseils techniques en matière d'économie de protection, de préservation et gestions des cultures; recherche et développement de nouveaux produits agricoles pour des tiers; services de recherche dans le domaine de l'amélioration, la protection et la gestion des semences céréalières, des plantes céréalières et d'autres produits agricoles. Services scientifiques et technologiques ainsi que services de recherches et de conception, à savoir services de recherches dans le domaine de la biotechnologie, recherches variétales ; surveillance de l'état de santé des cultures; Services de diagnostic, analyse et test en laboratoire liés aux maladies des cultures, aux animaux nuisibles et à la santé des plantes ; Services de recherche, de conception et de développement de nouveaux produits dans les domaines de l'agriculture ;

Classe N° 44 : Services d'agriculture ; conseils et assistance (information) techniques en matière d'agriculture ; audit technique en matière d'agriculture, destruction d'animaux nuisibles dans l'agriculture ; services de protection des cultures utilisant des procédés de lutte biologique ; services d'agriculture et d'horticulture pour la sélection et la multiplication de semences céréalières, des plantes céréalières et d'autres produits agricoles ; services d'information, de conseil et d'accompagnement destinés aux agriculteurs dans les domaines

des produits phytosanitaires, de la protection des cultures et du contrôle des animaux nuisibles. ; location de matériel pour exploitations agricoles.

Classes de produits ou services : 35, 42, 44.

N° National : 21 4 723 515

Dépôt du : 20 JANVIER 2021

à : 92 INPI - DÉPÔT ÉLECTRONIQUE

Madame Cécile VASSELIN, 1 Place Fougeray, 49500 Saint-Martin-du-Bois.

Mandataire ou destinataire de la correspondance :
La Ronce Bleue, Madame Cécile VASSELIN, 1 Place Fougeray, 49500 Saint-Martin-du-Bois.

La Ronce Bleue

Marque verbale.

Classe N° 31 : Produits de l'agriculture et de l'aquaculture, produits de l'horticulture et de la sylviculture; plantes naturelles; fleurs naturelles; plantes; arbres (végétaux).

Classes de produits ou services : 31.

N° National : 21 4 723 516

Dépôt du : 20 JANVIER 2021

à : 92 INPI - DÉPÔT ÉLECTRONIQUE

GITTON PERE & FILS S.A.S., SAS, 7 chemin de lavaud, 18300 Ménétréol sous Sancerre.
N° SIREN : 321 893 828.

Mandataire ou destinataire de la correspondance :
GITTON PERE & FILS S.A.S., Monsieur PASCAL GITTON, 7 chemin de lavaud, 18300 Ménétréol sous Sancerre.

100 CERFS

Marque verbale.

Classe N° 33 : Boissons alcoolisées (à l'exception des bières); vins; vins d'appellation d'origine protégée; vins à indication géographique protégée.

Classes de produits ou services : 33.

N° National : 21 4 723 517

Dépôt du : 20 JANVIER 2021

à : 92 INPI - DÉPÔT ÉLECTRONIQUE

COGNAC FERRAND, Société par actions simplifiée, 4 RUE DE SAINT-PÉTERSBOURG, 75008 PARIS.
N° SIREN : 452 392 350.

Mandataire ou destinataire de la correspondance :
IPSILO, Monsieur Guillaume DUBARD, Le Centralis, 63 Avenue du Général Leclerc, 92340 BOURG LA REINE.

FERRAND 10 GENERATIONS

Marque verbale.

Demande d'extension : Polynésie française.

N° National : 21 4 723 514



PARTIE I

N° National : 21 4 723 529



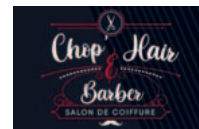
PARTIE I

N° National : 21 4 723 522



PARTIE I

N° National : 21 4 723 530



PARTIE I

N° National : 21 4 723 525

Ahri

PARTIE I

N° National : 21 4 723 531



PARTIE I

PARTIE I-1

Enregistrements effectués sans modification par rapport à la demande publiée

N° National	Référence BOPI 1 ^{ère} publication	Classes des produits et services	N° National	Référence BOPI 1 ^{ère} publication	Classes des produits et services
20 4 612 218	20/05	43	21 4 723 809	21/06	36, 37
20 4 614 730	20/06	39	21 4 723 824	21/06	41, 44
20 4 615 541	20/06	9, 14, 25	21 4 723 828	21/06	9, 35, 38, 41, 42, 45
20 4 652 742	20/26	41	21 4 723 909	21/06	29, 39, 43
20 4 656 246	20/27	9, 35, 38, 41, 42	21 4 724 309	21/06	25
20 4 687 563	20/43	12	21 4 725 152	21/09	35, 41, 45
20 4 691 384	20/45	25, 41	21 4 725 599	21/07	41
20 4 704 897	20/51	41	21 4 725 630	21/07	20, 25
20 4 708 062	20/52	9, 41	21 4 725 935	21/14	12, 35, 39
20 4 708 064	20/52	9, 41	21 4 726 227	21/07	7, 9, 10, 35, 37, 39, 42
20 4 713 784	21/01	31	21 4 726 261	21/07	35, 36, 41, 45
21 4 719 385	21/04	25, 41	21 4 727 153	21/14	35, 37, 39, 43, 44, 45
21 4 719 390	21/04	43	21 4 727 184	21/14	44
21 4 720 238	21/05	9, 12, 35, 38, 39, 42	21 4 727 224	21/14	3, 4, 21
21 4 720 240	21/05	9, 12, 35, 38, 39, 42	21 4 727 848	21/08	20, 21
21 4 720 255	21/05	35	21 4 728 092	21/08	25
21 4 720 293	21/05	6	21 4 729 643	21/08	9, 42
21 4 720 383	21/05	4, 7, 9, 35, 37, 40, 42, 44	21 4 730 051	21/09	41
21 4 720 390	21/05	6, 19, 35, 37, 40, 42	21 4 730 293	21/09	3, 9, 34, 35, 38
21 4 720 397	21/05	6, 19, 35, 37, 40, 42	21 4 730 297	21/09	3, 9, 34, 35, 38
21 4 720 400	21/05	6, 19, 35, 37, 40, 42	21 4 730 320	21/09	42, 44
21 4 720 519	21/05	32	21 4 731 529	21/09	35
21 4 721 045	21/05	45	21 4 731 788	21/14	12, 39
21 4 721 543	21/05	12, 23, 25	21 4 731 829	21/09	32, 33
21 4 721 588	21/05	30	21 4 731 893	21/09	33
21 4 723 514	21/06	35, 42, 44	21 4 732 458	21/09	9, 11, 37, 38, 42
21 4 723 540	21/06	9, 28, 35, 41, 42	21 4 732 478	21/09	33
21 4 723 561	21/06	35, 39, 41, 43	21 4 732 510	21/09	25
21 4 723 761	21/06	9, 10	21 4 732 558	21/09	18, 25
21 4 723 796	21/06	10, 44	21 4 732 596	21/09	25, 28