

d'assistance en matière juridique notamment aux administrations, collectivités territoriales et secteur public.

Classes de produits ou services : 9, 35, 36, 38, 41, 42, 45.

N° National : 20 4 652 003

Dépôt du : 29 MAI 2020

à : 92 INPI - DÉPÔT ÉLECTRONIQUE

CHAUX ET ENDUITS DE SAINT ASTIER, Société par actions simplifiée, Lieudit la Jarthe, 24110 SAINT-ASTIER.
N° SIREN : 412 856 817.

Mandataire ou destinataire de la correspondance :
IPSIDÉ, Madame Bérénice AUBERT, 07-09 Allées Haussmann, CS40009, 33070 BORDEAUX Cedex.

OSTRÉICHAUX

Marque déposée en couleurs.

Marque figurative.

Classe N° 19 : Matériaux de construction (non métalliques); chaux, chaux éteinte et produits à base de chaux; chaux, briques, béton, matériaux liants et mortier pour la construction et le génie civil; composés à base de chaux et de liants pour la construction. Badigeon à la chaux pour enduits; tuyaux rigides non métalliques pour la construction; asphalte, poix et bitume; constructions transportables non métalliques; monuments non métalliques; constructions non métalliques; échafaudages non métalliques; verre de construction; verre isolant (construction); béton; ciment; objets d'art en pierre, en béton ou en marbre; statues en pierre, en béton ou en marbre; figurines (statuettes) en pierre, en béton ou en marbre; vitraux; bois de construction; bois façonnés; panneaux, rouleaux et coquilles non métalliques destinés à l'isolation thermique et acoustique et à la protection contre l'humidité et le feu utilisés dans la construction; mortier de finition intérieure; mortier de scellement; mortier et enduits pour la construction; liant ou mortier à base de chaux naturelle pour coulis d'injection; liants pour le briquetage; enduits (matériaux de construction) prêt à l'emploi; moulures décoratives et garnitures décoratives non métalliques pour la construction et le bâtiment; panneaux d'agglomérés, avec ou sans enduit, pour le secteur du bâtiment, la décoration de meubles ou d'intérieurs; plâtre; enduits [matériaux de construction]; corps d'enduits (matériaux de construction) prêt à l'emploi; mortier de réparation de pierre et de moulage; mortier prêt à l'emploi; revêtements [construction] non métalliques; chaux naturelle pour enduits badigeons; chaux hydraulique; mortier décoratif pour enduits de finition; liant à maçonner; mélanges pour mortier; matériaux de construction non métalliques à savoir ciments, bétons, bétons prêts à l'emploi et bétons décoratifs; sables et granulats décoratifs ;

Classe N° 31 : Produits agricoles, aquacoles, horticoles et forestiers à l'état brut et non transformés.

Classes de produits ou services : 19, 31.

N° National : 20 4 652 004

Dépôt du : 29 MAI 2020

à : 92 INPI - DÉPÔT ÉLECTRONIQUE

COMUTO, Société anonyme, 84 avenue de la République, 75011 Paris.
N° SIREN : 491 904 546.

Mandataire ou destinataire de la correspondance :
ATLANTIP, Monsieur Axel Doucerain, 39 rue du Calvaire de Grillaud, 44100 Nantes.

BLABLAHELP

Marque verbale.

Demande d'extension : Polynésie française.

Classe N° 9 : Appareils et instruments scientifiques, de recherche, de navigation, géodésiques, photographiques, cinématographiques, audiovisuels, optiques, de pesage, de mesurage, de signalisation, de détection, d'essai, de contrôle (inspection), de secours (sauvetage) et d'enseignement ; appareils pour l'enregistrement des distances ; appareils pour l'enregistrement du son ; appareils pour l'enregistrement de temps ; enregistreurs kilométriques pour véhicules ; contrôleurs de vitesse pour véhicules ; appareils et instruments pour la conduite, la distribution, la transformation, l'accumulation, le réglage ou la commande de la distribution ou de la consommation d'électricité ; boîtes noires [enregistreurs de données] ; logiciels (programmes enregistrés) ; programmes d'ordinateurs (logiciels téléchargeables) ; plateformes informatiques sous forme de logiciels enregistrés ou téléchargeables ; applications pour dispositifs mobiles ; appareils de traitement de l'information et ordinateurs ; sacoches conçues pour ordinateurs portables ; matériel informatique et logiciels, à savoir logiciels permettant l'accès à des bases de données ; bases de données ; interfaces informatiques ; appareils et instruments multimédia ; installations, appareils, bornes électroniques d'informations, notamment à caractère public, ou personnel, ou portatif, ou mobile ; logiciels et dispositifs de navigation GPS ; appareils pour systèmes de repérage universel [GPS] ; dispositifs de pilotage automatique pour véhicules ; logiciels et applications informatiques permettant l'établissement de constats en cas d'accident ; terminaux de télécommunication ; cartes à mémoire ou à microprocesseurs ; cartes et badges d'accès et de circulation magnétiques, électroniques et numériques, notamment d'identification sur les réseaux de transport ; supports d'enregistrement magnétiques ; bornes de reconnaissance à distance permettant le débit de prestations vendues ; bornes interactives d'informations ; bornes routières lumineuses ou mécaniques ; bornes de recharge pour véhicules électriques ; tableaux d'affichage électriques et électroniques ; instruments d'alarme ; gilets de sécurité réfléchissants ; triangles de signalisation pour véhicules en panne ; casques de protection ; ceintures de sauvetage ; vêtements et chaussures de protection contre les accidents, les radiations et le feu ; extincteurs ; publications électroniques téléchargeables ; bracelets magnétiques d'identification ; articles de lunetterie ; lunettes [optique] ; lunettes 3D ; ordiphones [smartphones] ; appareils téléphoniques ; porte-clés électroniques en tant que télécommandes ; radars ; robots humanoïdes dotés d'une intelligence artificielle ; robots pédagogiques ; robots de surveillance pour la sécurité ; robots de téléprésence ; simulateurs pour la conduite ou le contrôle de véhicules ; stations météorologiques numériques ; systèmes de contrôle d'accès électroniques pour portes interverrouillées ;

Classe N° 35 : Publicité ; publicité en ligne sur un réseau informatique ; location de temps publicitaire sur tout moyen de communication ; rédaction et publication de textes publicitaires ; location d'espaces publicitaires ; diffusion d'annonces publicitaires ; gestion des affaires commerciales ; gestion administrative et commerciale de services de transports ; gestion administrative et commerciale de services d'assurance ; gestion administrative et commerciale d'un parc de véhicules ; établissement de relevés de comptes ; travaux de bureaux ; conseils en organisation et direction des affaires ; services d'abonnement à des services de télécommunication pour des tiers ; services d'abonnement à des journaux pour des tiers ; services d'abonnement à des services de transport pour des tiers ; services d'abonnement à des services d'assurance pour des tiers ; administration de programmes pour grands voyageurs ; administration de programmes de fidélisation ; gestion de fichiers informatiques ; mise à jour et maintenance de données dans des bases de données informatiques ; recherche de données dans des fichiers informatiques pour des tiers ; établissement de statistiques ; optimisation du trafic pour des sites web ; optimisation de moteurs de recherche à des fins de promotion de vente ; mise à disposition d'espaces de vente en ligne pour acheteurs et vendeurs de produits et services ; place de marchés de biens et services sur internet ; services de négociations commerciales et d'information de la clientèle ; services de vente aux enchères ; organisation de ventes aux enchères sur l'internet ; administration commerciale de licences de produits et de services de tiers ; services d'analyse du prix de revient ; services de comparaison des prix ; établissement de devis pour le compte de tiers ; organisation d'expositions à buts commerciaux ou de publicité ; services de programmation de rendez-vous ; relations publiques ; intermédiation commerciale ; gestion commerciale d'affaires pour le compte de courtiers et d'agences d'assurance ; services de vente au détail, en gros et/ou en ligne de véhicules, vaisselle, couverts, porcelaine, serviettes, vêtements, chaussures, chapellerie, clefs USB, cartes postales, posters, sacs, cosmétiques, maroquinerie, parfums, mugs, jouets ; promotion de services financiers et d'assurances

N° National : 20 4 651 994



PARTIE I

N° National : 20 4 652 001



PARTIE I

N° National : 20 4 651 995



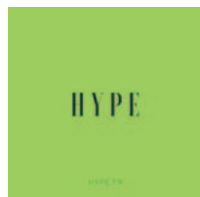
PARTIE I

N° National : 20 4 652 003

OSTRÉICHAUX

PARTIE I

N° National : 20 4 651 998



PARTIE I

N° National : 20 4 652 006



PARTIE I

N° National	Référence BOPI 1 ^{ère} publication	Classes des produits et services	N° National	Référence BOPI 1 ^{ère} publication	Classes des produits et services
20 4 651 969	20/25	43	20 4 652 034	20/25	41
20 4 651 970	20/25	9, 42	20 4 652 036	20/25	35, 36
20 4 651 971	20/25	30	20 4 652 038	20/25	41, 42
20 4 651 972	20/25	25	20 4 652 039	20/25	28, 45
20 4 651 973	20/25	25, 28, 41, 43	20 4 652 040	20/25	44
20 4 651 974	20/25	16, 35, 38, 41	20 4 652 043	20/25	9, 35, 38, 42
20 4 651 978	20/25	25	20 4 652 044	20/25	42
20 4 651 981	20/25	20, 30	20 4 652 045	20/25	28, 41
20 4 651 982	20/25	3, 44	20 4 652 046	20/25	35, 41, 45
20 4 651 986	20/25	43	20 4 652 047	20/25	16, 41
20 4 651 987	20/25	34	20 4 652 048	20/25	35, 38, 45
20 4 651 988	20/25	18, 24, 25	20 4 652 052	20/25	11, 28
20 4 651 989	20/25	41, 42	20 4 652 053	20/25	14
20 4 651 990	20/25	16, 35, 41	20 4 652 054	20/25	1, 5, 10, 42
20 4 651 991	20/25	29, 30, 31, 32, 33, 43	20 4 652 055	20/25	9, 10
20 4 651 994	20/25	20, 30	20 4 652 057	20/25	5
20 4 651 996	20/25	21, 25	20 4 652 058	20/25	35, 39, 41, 43
20 4 651 999	20/25	29, 30, 43	20 4 652 059	20/25	25
20 4 652 000	20/25	39, 41	20 4 652 060	20/25	35, 36, 37, 41, 42
20 4 652 001	20/25	43	20 4 652 061	20/25	9, 35, 38, 41
20 4 652 003	20/25	19, 31	20 4 652 064	20/25	35, 41
20 4 652 005	20/25	29, 32, 33	20 4 652 065	20/25	35, 38, 42, 45
20 4 652 007	20/25	35, 45	20 4 652 067	20/25	3, 5, 24, 25, 35, 39, 41, 42
20 4 652 009	20/25	41, 45	20 4 652 068	20/25	9, 25
20 4 652 011	20/25	16, 20, 24, 35	20 4 652 069	20/25	35, 41, 42
20 4 652 014	20/25	35, 45	20 4 652 070	20/25	9, 25
20 4 652 015	20/25	6, 7, 9, 19, 20, 35, 37	20 4 652 072	20/25	25
20 4 652 016	20/25	29, 30, 43	20 4 652 073	20/25	43
20 4 652 017	20/25	35, 38	20 4 652 074	20/25	18, 25, 28
20 4 652 018	20/25	41, 43	20 4 652 075	20/25	25
20 4 652 019	20/25	41	20 4 652 076	20/25	25
20 4 652 020	20/25	14, 18, 24, 25	20 4 652 077	20/25	25
20 4 652 022	20/25	35, 41	20 4 652 081	20/25	30
20 4 652 023	20/25	3	20 4 652 083	20/25	16
20 4 652 024	20/25	35, 36	20 4 652 085	20/25	16, 25, 26
20 4 652 025	20/25	18, 24, 25	20 4 652 087	20/25	3, 41
20 4 652 026	20/25	3, 5, 42	20 4 652 088	20/25	25
20 4 652 028	20/25	31, 42, 44	20 4 652 089	20/25	21
20 4 652 029	20/25	35, 41	20 4 652 091	20/25	21, 42
20 4 652 030	20/25	35, 39, 43	20 4 652 093	20/25	35, 38, 42
20 4 652 031	20/25	9, 16, 28, 42	20 4 652 096	20/25	2, 17, 35
20 4 652 032	20/25	9, 28, 41	20 4 652 098	20/25	41
20 4 652 033	20/25	16, 35, 38, 41, 45	20 4 652 099	20/25	18, 25