

d'un dispositif mobile et de l'internet vers d'autres sites locaux et mondiaux en ligne ; Facilitation d'accès à des sites web ou autre contenu électronique de tiers par le biais d'un identifiant universel ; Fourniture de forums de discussion en ligne, services de courrier électronique et messagerie instantanée et tableaux électroniques d'affichage ; Services de diffusion de contenu audio, textuel et vidéo par le biais de réseaux informatiques ou d'autres réseaux de communications, en particulier, chargement vers le serveur, publication, affichage, modification, repérage et transmission électronique de données, informations, contenu audio et vidéo ; Services sur IP (VOIP) téléphoniques (communications) ; Fourniture d'accès à des bases de données informatiques dans les domaines du réseautage social, des rencontres et des rendez-vous sociaux ; Fourniture d'accès à des sites en ligne permettant aux utilisateurs de télécharger en amont, modifier et partager du contenu et des données de réalité virtuelle ;

Classe N° 42 : Services informatiques, en particulier création de communautés virtuelles permettant aux utilisateurs enregistrés d'organiser des groupes et événements, de participer à des discussions et de participer au réseautage social, professionnel et communautaire ; Services informatiques, y compris hébergement d'infrastructures électroniques pour le compte de tiers pour l'organisation et la conduite de réunions, événements et discussions interactives par le biais de réseaux de communications ; Services informatiques sous forme de pages web personnalisées contenant des informations définies ou spécifiées par l'utilisateur, profils personnels, contenu audio, contenu vidéo, photographies, textes, graphismes et données ; Services informatiques, y compris, mise à disposition de moteurs de recherche permettant d'obtenir des données sur un réseau informatique mondial ; Fourniture d'un site web contenant une technologie permettant aux utilisateurs en ligne de créer des profils personnels proposant des informations sur le réseautage social et commercial et de transférer et partager ces informations sur plusieurs infrastructures ; Fourniture d'utilisation temporaire d'applications logicielles non téléchargeables de réseautage social, création d'une communauté virtuelle et transmission de contenu audio, contenu vidéo, images photographiques, textes, illustrations graphiques et données ; Services de fournisseurs de services d'application (ASP), y compris hébergement d'applications logicielles de tiers ; Fournisseur de services d'applications (ASP) proposant des logiciels qui permettent de ou aident à créer, éditer, télécharger en amont, télécharger en aval, accéder à, visualiser, publier, afficher, repérer, bloquer, diffuser en flux, relier, annoter, faire part de ses impressions concernant, commenter, intégrer, transmettre et partager ou fournir par d'autres voies du contenu multimédia ou des informations électroniques par le biais de réseaux informatiques et de communications ; fourniture d'un service de réseau technologique en ligne permettant aux utilisateurs de transférer des données d'identité personnelle et de partager des données d'identité personnelle avec et sur plusieurs infrastructures en ligne ; Fourniture d'informations techniques dans le domaine du réseautage social et professionnel à partir de répertoires et de bases de données consultables d'informations, y compris textes, documents électroniques, bases de données, graphiques, supports électroniques, images photographiques et informations audiovisuelles, sur des réseaux informatiques et de communication ; Services de logiciels-services (SaaS) proposant des logiciels pour l'envoi d'alertes de messages électroniques, pour la transmission de commandes et l'envoi et la réception de messages, et permettant aux utilisateurs d'effectuer des transactions commerciales électroniques par le biais d'un réseau informatique mondial ; Fourniture de l'utilisation temporaire de logiciels non téléchargeables en ligne destinés à la gestion, au mesurage, et à la diffusion de publicités de tiers.

Classes de produits ou services : 35, 38, 42.

N° National : 18 4 480 804

Dépôt du : 6 SEPTEMBRE 2018

à : 92 INPI - DÉPÔT ÉLECTRONIQUE

ZONZE 4, SARL, 22 rue de l'Echaudé, 75006 Paris.
N° SIREN : 450 822 291.

Mandataire ou destinataire de la correspondance :
ZONZE 4, Madame Béatrice Ferrant, 22 rue de l'Echaudé, 75006 Paris.

AEROGAMI

Demande d'extension : Polynésie française.

Classe N° 3 : Lessives ; préparations pour polir ; préparations pour dégraisser ; préparations pour abraser ; savons ; parfums ; huiles essentielles ; cosmétiques ; lotions pour les cheveux ; dentifrices ; dépilatoires ; produits de démaquillage ; rouge à lèvres ; masques de beauté ; produits de rasage ; produits pour la conservation du cuir (cirages) ; crèmes pour le cuir ;

Classe N° 9 : lunettes (optique) ; articles de lunetterie ; étuis à lunettes ; sacs conçus pour ordinateurs portables ;

Classe N° 14 : Joaillerie ; bijouterie ; pierres précieuses ; horlogerie et instruments chronométriques ; métaux précieux et leurs alliages ; objets d'art en métaux précieux ; coffrets à bijoux ; boîtes en métaux précieux ; boîtiers de montres ; bracelets de montres ; chaînes de montres ; ressorts de montres ; verres de montres ; porte-clefs (anneaux brisés avec breloque ou colifichet) ; statues en métaux précieux ; figurines (statuettes) en métaux précieux ; étuis pour l'horlogerie ; écrins pour l'horlogerie ; médailles ;

Classe N° 18 : Cuir ; peaux d'animaux ; malles et valises ; parapluies et parasols ; cannes ; fouets ; sellerie ; portefeuilles ; porte-monnaie ; porte-cartes de crédit [portefeuilles] ; sacs ; coffrets destinés à contenir des articles de toilette dits « vanity cases » ; colliers pour animaux ; habits pour animaux de compagnie ;

Classe N° 24 : Tissus ; couvertures de lit ; tissus à usage textile ; tissus élastiques ; velours ; linge de lit ; linge de maison ; linge de table non en papier ; linge de bain à l'exception de l'habillement ; sacs de couchage ;

Classe N° 25 : Vêtements ; chaussures ; chapellerie ; chemises ; vêtements en cuir ; ceintures (habillement) ; fourrures (vêtements) ; gants (habillement) ; foulards ; cravates ; bonneterie ; chaussettes ; chaussons ; chaussures de plage ; chaussures de ski ; chaussures de sport ; sous-vêtements.

Classes de produits ou services : 3, 9, 14, 18, 24, 25.

N° National : 18 4 480 805

Dépôt du : 6 SEPTEMBRE 2018

à : 92 INPI - DÉPÔT ÉLECTRONIQUE

EVERYSENS, SAS, 24 AVENUE GUSTAVE DELORY, 59100 ROUBAIX.
N° SIREN : 808 684 443.

Mandataire ou destinataire de la correspondance :
EVERYSENS, Monsieur YOUNESS LEMRABET, 165 AVENUE DE BRETAGNE, EURATECHNOLOGIES, 59000 LILLE.

OMNITRACK

Demande d'extension : Polynésie française.

Classe N° 42 : conception de logiciels ; développement de logiciels ; logiciel-service (SaaS).

Classes de produits ou services : 42.

N° National : 18 4 480 806

Dépôt du : 6 SEPTEMBRE 2018

à : 92 INPI - DÉPÔT ÉLECTRONIQUE

VOSGEBOIS EMBALLAGES, Société par Actions Simplifiée, 2 Route de Molsheim, 67520 MARLENHEIM.
N° SIREN : 509 625 851.

Mandataire ou destinataire de la correspondance :
CABINET NUSS, Monsieur Laurent NUSS, 10 rue Jacques Kablé, 67080 STRASBOURG CEDEX.



MUSEUM OF PIZZA

Marque déposée en couleurs.

Classe N° 16 : Carton ; boîtes en carton ou en papier ; caisses en carton pour l'emballage ; emballages en carton ; cartons d'emballage ; boîtes d'emballage en carton et en papier ; matériaux d'emballage en carton ; récipients en carton ; récipients d'emballage en carton et en papier ; matières plastiques pour l'emballage ;

Classe N° 20 : Caisses et récipients d'emballage en bois ; palettes en bois ; palettes de manutention et de transport en bois ; caisses en bois ou en matières plastiques ; boîtes d'emballage pliables en bois ; boîtes d'emballage plates en bois ; récipients en bois autres que ceux utilisés pour le ménage ou pour la cuisine ; récipients sous forme de boîtes en bois ; boîtes portatives (récipients) en bois ; palettes de manutention non métalliques ; palettes mobiles en matériaux non métalliques ; palettes (plateaux) de chargement non métalliques ; rubans de bois ; meubles en bois ; coffrets en bois ; boîtes en bois ; boîtes empilables en bois ; boîtes d'emballage prêtes à l'emploi (bois) ; boîtes en matières plastiques pour l'emballage ; couvercles en bois pour récipients d'emballage à usage industriel ;

Classe N° 40 : Travail du bois ; travaux sur bois ; sciage de bois ; polissage (abrasion) ; rabotage ; séchage de bois à l'étuve ; stratification du bois ; bois d'œuvre ; préservation du bois ; façonnage de bois raboté.

Classes de produits ou services : 16, 20, 40.

N° National : 18 4 480 807

Dépôt du : 6 SEPTEMBRE 2018

à : 92 INPI - DÉPÔT ÉLECTRONIQUE

Madame Sheila GRAY, RAMONET, 33880 CAMBES.

Mandataire ou destinataire de la correspondance :
Madame Sheila GRAY, RAMONET, 33880 CAMBES.

PURE & WILD

Classe N° 3 : savons ; parfums ; huiles essentielles ; cosmétiques ; lotions pour les cheveux ; dentifrices ; dépilatoires ; produits de démaquillage ; rouge à lèvres ; masques de beauté ; produits de rasage ;

Classe N° 5 : compléments alimentaires ; herbes médicinales ; tisanes ;

Classe N° 24 : Tissus ; couvertures de lit ; tissus à usage textile ; linge de lit ; linge de maison ; linge de table non en papier ; linge de bain à l'exception de l'habillement ;

Classe N° 25 : Vêtements ; foulards ;

Classe N° 30 : Café ; thé ; sucre ; riz ; miel ; sel ; épices ; boissons à base de thé.

Classes de produits ou services : 3, 5, 24, 25, 30.

N° National : 18 4 480 808

Dépôt du : 6 SEPTEMBRE 2018

à : 92 INPI - DÉPÔT ÉLECTRONIQUE

The Museum Company LLC, société organisée selon les lois de l'Etat du Minnesota, 2035 Creekside Way, 55119 Saint Paul, Minnesota, États-Unis d'Amérique.

Mandataire ou destinataire de la correspondance :
Monsieur William Kopacz, 129 bd Saint Germain, 75006 Paris.

Demande d'extension : Polynésie française.

Classe N° 35 : Services de vente au détail en ligne dans le domaine du divertissement et de l'éducation ;

Classe N° 41 : Services d'éducation et de divertissement, y compris organisation d'événements sociaux où des personnes peuvent se réunir et se rencontrer, services proposant des jeux, cours, ateliers, installations, stands, démonstrations, films, vidéos et enregistrements audio et organisation de visites guidées publiques et privées, promenades, conférences et séminaires ; mise à disposition d'un site web proposant des blogs et des publications non téléchargeables.

Classes de produits ou services : 35, 41.

N° National : 18 4 480 809

Dépôt du : 6 SEPTEMBRE 2018

à : 92 INPI - DÉPÔT ÉLECTRONIQUE

Néguine MASSOUMI, 2, rue Meilhac, 75015 PARIS.

Mandataire ou destinataire de la correspondance :
Madame Néguine MASSOUMI, 2 rue Meilhac, 75015 Paris.

Nez + Ultra by Néguine

Classe N° 3 : Lessives ; préparations pour polir ; préparations pour dégraisser ; préparations pour abraser ; savons ; parfums ; huiles essentielles ; cosmétiques ; lotions pour les cheveux ; dentifrices ; dépilatoires ; produits de démaquillage ; rouge à lèvres ; masques de beauté ; produits de rasage ; produits pour la conservation du cuir (cirages) ; crèmes pour le cuir ;

Classe N° 32 : Bières ; eaux minérales (boissons) ; eaux gazeuses ; boissons à base de fruits ; jus de fruits ; sirops pour boissons ; préparations pour faire des boissons ; limonades ; nectars de fruits ; sodas ; apéritifs sans alcool ;

Classe N° 33 : Boissons alcoolisées (à l'exception des bières) ; vins ; vins d'appellation d'origine protégée ; vins à indication géographique protégée.

Classes de produits ou services : 3, 32, 33.

N° National : 18 4 480 810

Dépôt du : 6 SEPTEMBRE 2018

à : 92 INPI - DÉPÔT ÉLECTRONIQUE

Madame Nadine MAWA TOMA, 2064 Rue de la verne, 83600 Fréjus.

Mandataire ou destinataire de la correspondance :
Madame Nadine MAWA TOMA, 2064 Rue de la verne, 83600 Fréjus.

MOLONGI

Description de la marque : Traduction de la marque : Vainqueur

Classe N° 25 : Vêtements ; chaussures ; chapellerie ; chemises ; ceintures (habillement) ; foulards ; cravates ; bonneterie.

Classes de produits ou services : 25.

N° National : 18 4 480 785



PARTIE I

N° National : 18 4 480 795



PARTIE I

N° National : 18 4 480 788



PARTIE I

N° National : 18 4 480 806



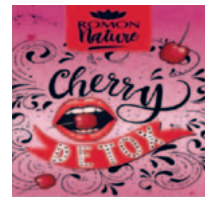
PARTIE I

N° National : 18 4 480 792

My GoodCare

PARTIE I

N° National : 18 4 480 813



PARTIE I

N° National	Référence BOPI 1 ^{ère} publication	Classes des produits et services	N° National	Référence BOPI 1 ^{ère} publication	Classes des produits et services
18 4 480 736	18/39	35, 39, 41, 43	18 4 480 804	18/39	3, 9, 14, 18, 24, 25
18 4 480 737	18/39	8, 20, 21, 28, 43	18 4 480 805	18/39	42
18 4 480 740	18/39	3, 5, 30	18 4 480 806	18/39	16, 20, 40
18 4 480 743	18/39	35	18 4 480 809	18/39	3, 32, 33
18 4 480 745	18/39	29, 32, 33	18 4 480 810	18/39	25
18 4 480 749	18/39	43	18 4 480 811	18/39	35, 39, 41
18 4 480 751	18/39	3, 35, 39, 41, 43, 44	18 4 480 813	18/39	5, 30, 32
18 4 480 752	18/39	29, 32, 33	18 4 480 814	18/39	5, 30, 32
18 4 480 753	18/39	35, 41, 45	18 4 480 815	18/39	8, 19, 20, 28, 42
18 4 480 754	18/39	35, 37, 40	18 4 480 817	18/39	19, 37
18 4 480 755	18/39	5, 10, 42, 44	18 4 480 819	18/39	30, 41
18 4 480 756	18/39	35, 41, 44	18 4 480 820	18/39	5, 9
18 4 480 757	18/39	37	18 4 480 821	18/39	14, 16, 18, 25
18 4 480 758	18/39	29, 32, 33	18 4 480 822	18/39	9, 35, 38, 42
18 4 480 759	18/39	14, 18	18 4 480 823	18/39	33
18 4 480 760	18/39	11, 17, 37	18 4 480 824	18/39	5, 9
18 4 480 761	18/39	29, 32, 33	18 4 480 825	18/39	9, 16, 35, 36, 38, 39, 42
18 4 480 763	18/39	5, 10	18 4 480 826	18/39	29, 30, 32
18 4 480 765	18/39	20	18 4 480 827	18/39	35, 42, 45
18 4 480 769	18/39	16, 20, 25, 28, 30	18 4 480 829	18/39	25, 40, 42
18 4 480 770	18/39	1, 5, 10	18 4 480 830	18/40	4, 12
18 4 480 771	18/39	9, 16, 35, 38, 41, 42	18 4 480 837	18/39	16, 28, 41
18 4 480 772	18/39	37	18 4 480 838	18/39	9, 16, 20, 21, 28, 35, 36, 38, 39, 42
18 4 480 776	18/39	33	18 4 480 839	18/39	9, 39, 42
18 4 480 778	18/39	43	18 4 480 840	18/39	25, 35, 41
18 4 480 779	18/39	33	18 4 480 842	18/39	11, 41, 43
18 4 480 780	18/39	37, 42	18 4 480 843	18/39	29, 30, 32, 41, 43
18 4 480 783	18/39	29, 30, 31	18 4 480 844	18/39	16, 22, 40
18 4 480 784	18/39	1, 5, 10	18 4 480 846	18/39	41
18 4 480 785	18/39	3, 22, 24	18 4 480 847	18/39	14
18 4 480 786	18/39	35	18 4 480 848	18/39	22, 39, 42
18 4 480 788	18/39	3, 5, 30	18 4 480 849	18/39	30, 42, 43
18 4 480 789	18/39	12	18 4 480 851	18/39	2, 3, 44
18 4 480 790	18/39	1, 5, 10	18 4 480 852	18/39	9
18 4 480 791	18/39	33	18 4 480 854	18/39	24, 25
18 4 480 792	18/39	9, 35, 38, 41, 42	18 4 480 855	18/39	44
18 4 480 794	18/39	8, 9, 11, 13, 18, 22, 25	18 4 480 857	18/39	20, 21, 42
18 4 480 795	18/39	35, 38, 41	18 4 480 858	18/39	7, 42
18 4 480 796	18/39	1, 5, 10	18 4 480 859	18/39	35
18 4 480 799	18/39	9, 15, 41	18 4 480 860	18/39	35, 38, 41
18 4 480 800	18/39	38	18 4 480 861	18/39	35, 38, 41, 42
18 4 480 801	18/39	1, 11, 40	18 4 480 862	18/39	12, 25, 35, 43
18 4 480 802	18/39	3			