



Marque déposée en couleurs.

Description de la marque : Vert clair Pantone 375 C ou quadri Cyan 41 % Magenta 0% Jaune 78 % Noir 0 % Vert foncé Pantone 355 C ou quadri Cyan 94 % Magenta 0% Jaune 100 % Noir 0 % Noir Pantone Black C ou quadri Cyan 0 % Magenta 0% Jaune 0 % Noir 100 %

Produits ou services désignés : Matériel médical. Matériel paramédical. Handicap. Matériel pharmaceutique. Matériel médical. Matériel paramédical. Handicap. Matériel pharmaceutique.

Classes de produits ou services : 5, 9, 10, 20, 41.

N° National : 15 4 211 997

Dépôt du : 23 SEPTEMBRE 2015

à : 92 INPI - DÉPÔT ÉLECTRONIQUE

NETECK, SARL, 121 rue Edouard Vaillant, 92300 LEVALLOIS PERRET.

N° SIREN : 453 451 965.

Mandataire ou destinataire de la correspondance :

NETECK, M. Walid AHMED, 121 rue Edouard Vaillant, 92300 LEVALLOIS PERRET.

WIILD

Classe N° 14 : Joaillerie ; bijouterie, pierres précieuses ; horlogerie et instruments chronométriques ; métaux précieux et leurs alliages ; objets d'art en métaux précieux ; coffrets à bijoux ; boîtes en métaux précieux ; boîtiers, bracelets, chaînes, ressorts ou verres de montre ; porte-clefs de fantaisie ; statues ou figurines (statuettes) en métaux précieux ; étuis ou écrans pour l'horlogerie ; médailles ;

Classe N° 16 : Produits de l'imprimerie ; articles pour reliures ; photographies ; articles de papeterie ; adhésifs (matières collantes) pour la papeterie ou le ménage ; matériel pour les artistes ; pinceaux ; machines à écrire et articles de bureau (à l'exception des meubles) ; matériel d'instruction ou d'enseignement (à l'exception des appareils) ; caractères d'imprimerie ; clichés ; papier ; carton ; boîtes en carton ou en papier ; affiches ; albums ; cartes ; livres ; journaux ; prospectus ; brochures ; calendriers ; instruments d'écriture ; objets d'art gravés ou lithographiés ; tableaux (peintures) encadrés ou non ; aquarelles ; patrons pour la couture ; dessins ; instruments de dessin ; mouchoirs de poche en papier ; serviettes de toilette en papier ; linge de table en papier ; papier hygiénique ; sacs et sachets (enveloppes, pochettes) en papier ou en matières plastiques pour l'emballage ; sacs à ordures en papier ou en matières plastiques ;

Classe N° 18 : Cuir et imitations du cuir ; peaux d'animaux ; malles et valises ; parapluies, parasols et cannes ; fouets et sellerie ; portefeuilles ; porte-monnaie ; porte-cartes de crédit (portefeuilles) ; sacs ; coffrets destinés à contenir des affaires de toilette ; colliers ou habits pour animaux ; filets à provisions ;

Classe N° 25 : Vêtements, chaussures, chapellerie ; chemises ; vêtements en cuir ou en imitation du cuir ; ceintures (habillement) ; fourrures (vêtements) ; gants (habillement) ; foulards ; cravates ; bonneterie ; chaussettes ; chaussons ; chaussures de plage, de ski ou de sport ; sous-vêtements ;

Classe N° 32 : Bières ; eaux minérales et gazeuses ; boissons à base de fruits et jus de fruits ; sirops et autres préparations pour faire des boissons ; limonades ; nectars de fruit ; sodas ; apéritifs sans alcool ;

Classe N° 35 : Publicité ; gestion des affaires commerciales ; administration commerciale ; travaux de bureau ; diffusion de matériel publicitaire (tracts, prospectus, imprimés, échantillons) ; services d'abonnement à des journaux (pour des tiers) ; services d'abonnement à des services de télécommunication pour les tiers ; présentation de produits sur tout moyen de communication pour la vente au détail ; conseils en organisation et direction des affaires ; comptabilité ; reproduction de documents ; bureaux de placement ; portage salarial ; gestion de fichiers informatiques ; optimisation du trafic pour les sites web ; organisation d'expositions à buts commerciaux ou de publicité ; publicité en ligne sur un réseau informatique ; location de temps publicitaire sur tout moyen de communication ; publication de textes publicitaires ; locations d'espaces publicitaires ; diffusion d'annonces publicitaires ; relations publiques ; audits d'entreprises (analyses commerciales) ; services d'intermédiation commerciale (conciergerie) ;

Classe N° 38 : Télécommunications ; informations en matière de télécommunications ; communications par terminaux d'ordinateurs ou par réseau de fibres optiques ; communications radiophoniques ou téléphoniques ; services de radiotéléphonie mobile ; fourniture d'accès utilisateur à des réseaux informatiques mondiaux ; mise à disposition de forums en ligne ; fourniture d'accès à des bases de données ; services d'affichage électronique (télécommunications) ; raccordement par télécommunications à un réseau informatique mondial ; agences de presse ou d'informations (nouvelles) ; location d'appareils de télécommunication ; émissions radiophoniques ou télévisées ; services de téléconférences ou de visioconférences ; services de messagerie électronique ; location de temps d'accès à des réseaux informatiques mondiaux ;

Classe N° 39 : Transport ; emballage et entreposage de marchandises ; organisation de voyages ; informations en matière de transport ; services de logistique en matière de transport ; distribution de journaux ; distribution des eaux, d'électricité ou d'énergie ; distribution (livraison de produits) ; remorquage ; location de garages ou de places de stationnement ; location de véhicules ; transport en taxi ; réservation de places de voyage ; entreposage de supports de données ou de documents stockés électroniquement ;

Classe N° 42 : Evaluations et estimations dans les domaines scientifiques et technologiques rendues par des ingénieurs ; recherches scientifiques et techniques ; conception et développement d'ordinateurs et de logiciels ; recherche et développement de nouveaux produits pour des tiers ; études de projets techniques ; architecture ; décoration intérieure ; élaboration (conception), installation, maintenance, mise à jour ou location de logiciels ; programmation pour ordinateur ; analyse de systèmes informatiques ; conception de systèmes informatiques ; consultation en matière de conception et de développement d'ordinateurs ; numérisation de documents ; logiciel-service (SaaS) ; informatique en nuage ; conseils en technologie de l'information ; hébergement de serveurs ; contrôle technique de véhicules automobiles ; services de conception d'art graphique ; stylisme (esthétique industrielle) ; authentification d'oeuvres d'art ; audits en matière d'énergie ; stockage électronique de données.

Classes de produits ou services : 14, 16, 18, 25, 32, 35, 38, 39, 42.

N° National : 15 4 211 998

Dépôt du : 23 SEPTEMBRE 2015

à : 92 INPI - DÉPÔT ÉLECTRONIQUE

INTERVALLES, Société par actions simplifiée, 2 RUE WRZESINSKI, 49100 ANGERS.

N° SIREN : 449 051 150.

Mandataire ou destinataire de la correspondance :

INLEX IP EXPERTISE, 12 Allée Duguay Trouin, 44000 NANTES.



Marque déposée en couleurs.

Classe N° 9 : Equipement pour le traitement de l'information et les ordinateurs; logiciels de jeux; logiciels (programmes enregistrés); périphériques d'ordinateurs; tous les produits précités étant destinés exclusivement au domaine des jeux;

Classe N° 28 : Jeux, jouets; jeux de cartes ou de tables;

Classe N° 35 : Publicité; gestion des affaires commerciales; gestion de fichiers informatiques; organisation d'expositions à buts commerciaux ou de publicité; publicité en ligne sur un réseau informatique; publication de textes publicitaires; locations d'espaces publicitaires; diffusion d'annonces publicitaires; tous les services précités étant destinés exclusivement au domaine des jeux;

Classe N° 41 : Éducation; formation; divertissement; informations en matière de divertissement ou d'éducation; services de loisir; location de films cinématographiques; location d'enregistrements sonores; organisation de concours (éducation ou divertissement); organisation et conduite de colloques, conférences ou congrès; services de jeu proposés en ligne à partir d'un réseau informatique; service de jeux d'argent; publication électronique de livres et de périodiques en ligne; micro-édition; tous les services précités étant destinés exclusivement au domaine des jeux.

Classes de produits ou services : 9, 28, 35, 41.

N° National : 15 4 211 999

Dépôt du : 23 SEPTEMBRE 2015

à : I.N.P.I. - ÎLE DE FRANCE

PLAIMONT PRODUCTEURS, Union de Sociétés Coopératives Agricoles, Route d'Orthez, 32400 SAINT-MONT.
N° SIREN : 317 685 238.

Mandataire ou destinataire de la correspondance :
PLAIMONT PRODUCTEURS, Mme TALLARON Francine, Route d'Orthez, 32400 SAINT-MONT.

CIRQUE NORD

Classe N° 33 : Boissons alcoolisées (à l'exception des bières); cidres; digestifs (alcools et liqueurs); vins; spiritueux; vins d'appellation d'origine protégée; vins à indication géographique protégée.

Classes de produits ou services : 33.

N° National : 15 4 212 000

Dépôt du : 23 SEPTEMBRE 2015

à : 92 INPI - DÉPÔT ÉLECTRONIQUE

Mme. Juan Juan chen, 49 Boulevard Port Royal, 75013 PARIS.

Mandataire ou destinataire de la correspondance :
Mme. Juan Juan Chen, 49 Boulevard Port Royal, 75013 PARIS.

logo :



nom de marque: Joie Design

Classe N° 14 : Joaillerie; bijouterie, pierres précieuses; horlogerie et instruments chronométriques; métaux précieux et leurs alliages; objets d'art en métaux précieux; coffrets à bijoux; boîtes en métaux précieux; boîtiers, bracelets, chaînes, ressorts ou verres de montre; porte-clefs de fantaisie; statues ou figurines (statuettes) en métaux précieux; étuis ou écrins pour l'horlogerie; médailles;

Classe N° 20 : Meubles, glaces (miroirs), cadres; objets d'art en bois, cire, plâtre, liège, roseau, jonc, osier, corne, os, ivoire, baleine, écaille, ambre, nacre, écume de mer, succédanés de toutes ces matières ou en matières plastiques; cintres pour vêtements; commodes; coussins; étagères; récipients d'emballage en matières plastiques; fauteuils; sièges; literie (à l'exception du linge de lit); matelas; vaisseliers;

Classe N° 24 : Tissus; couvertures de lit; tissus à usage textile; tissus élastiques; velours; linge de lit; linge de maison; linge de table non en papier; linge de bain (à l'exception de l'habillement);

Classe N° 27 : Tapis, paillassons, nattes, linoléum et autres revêtements de sols; tentures murales non en matières textiles; carpettes; papiers peints; tapis de gymnastique; tapis pour automobiles; gazon artificiel.

Classes de produits ou services : 14, 20, 24, 27.

N° National : 15 4 212 001

Dépôt du : 23 SEPTEMBRE 2015

à : 92 INPI - DÉPÔT ÉLECTRONIQUE

COOPERATIVE REGIONALE DES VINS DE CHAMPAGNE CRVC - SOCIETE VINICOLE CHAMPAGNE & TERROIRS, société coopérative agricole, 5 rue Gosset, 51100 REIMS.
N° SIREN : 780 410 379.

Mandataire ou destinataire de la correspondance :
SODEMA CONSEILS, S.A, M. Lionel LAPEYRE, 16 rue du Général Foy, 75008 PARIS.



Marque déposée en couleurs.

N° National : 15 4 211 995



PARTIE I

N° National : 15 4 212 001



PARTIE I

N° National : 15 4 211 996



PARTIE I

N° National : 15 4 212 014



PARTIE I

N° National : 15 4 211 998



PARTIE I

N° National : 15 4 212 015



PARTIE I

N° National ou N° d'enregistrement de la marque	N° d'inscription	N° National ou N° d'enregistrement de la marque	N° d'inscription	N° National ou N° d'enregistrement de la marque	N° d'inscription
15 4 188 760	664 954	15 4 222 137	664 848	15 4 216 148	664 826
15 4 218 922	664 790	15 4 222 269	664 833	15 4 216 596	665 151
Résiliation de licence (RL)		15 4 222 989	664 836	15 4 217 177	665 094
00 3 005 823	665 017	15 4 223 748	664 843	15 4 217 194	665 093
03 3 210 827	664 988	15 4 223 948	664 830	15 4 217 205	665 152
03 3 239 091	665 142	15 4 223 966	665 184	15 4 218 114	664 822
10 3 715 521	665 017	15 4 224 041	664 850	15 4 221 238	664 823
14 4 073 569	664 988	15 4 224 710	664 846	15 4 222 157	665 153
Retrait partiel (EP)		15 4 225 804	665 100	15 4 222 951	665 154
15 4 147 279	665 081	15 4 229 097	665 185	15 4 223 364	665 092
15 4 153 229	664 847	15 4 229 446	665 186	15 4 225 498	665 155
15 4 154 057	664 839	15 4 229 614	665 187	15 4 225 958	664 827
15 4 154 136	664 840	15 4 229 716	665 188	15 4 226 756	664 821
15 4 187 217	664 844	15 4 230 269	665 189	15 4 226 779	664 818
15 4 192 245	664 829	15 4 230 326	665 190	15 4 227 803	664 824
15 4 193 708	665 023	15 4 232 332	665 191	15 4 228 168	665 156
15 4 196 260	664 857	15 4 232 544	665 192	15 4 230 078	665 157
15 4 198 190	664 838	15 4 233 071	664 853	15 4 230 267	665 158
15 4 200 433	664 851	15 4 233 294	665 193	15 4 230 589	665 159
15 4 206 327	664 855	15 4 233 325	665 194	15 4 231 208	665 160
15 4 207 516	665 097	15 4 233 606	665 195	15 4 231 216	665 161
15 4 208 337	665 181	15 4 234 388	664 856	15 4 231 647	665 162
15 4 209 630	664 842	15 4 234 567	665 196	15 4 231 889	664 817
15 4 211 998	664 841	15 4 235 231	665 197	15 4 233 041	665 095
15 4 212 544	664 854	15 4 235 552	665 198	15 4 233 046	665 163
15 4 213 462	664 834	15 4 235 846	665 098	15 4 234 233	665 164
15 4 213 835	664 837	15 4 236 123	665 096	15 4 235 237	665 165
15 4 214 186	664 831	15 4 236 282	665 199	15 4 235 353	665 166
15 4 216 225	665 182	15 4 236 410	665 200	16 4 237 779	665 167
15 4 216 367	664 852	15 4 236 418	665 201	16 4 238 413	665 168
15 4 217 668	665 183	15 4 236 419	665 202	16 4 238 638	665 169
15 4 217 835	665 103	16 4 237 649	665 203	16 4 238 841	665 170
15 4 218 261	665 101	16 4 238 659	665 204	16 4 239 235	665 171
15 4 218 792	664 832	Retrait total (ET)		16 4 240 327	665 172
15 4 219 451	664 835	15 4 194 130	664 798	16 4 248 411	665 173
15 4 219 491	664 858	15 4 194 193	664 825	16 4 248 793	665 174
15 4 219 611	665 102	15 4 198 228	664 820	16 4 248 797	665 175
15 4 219 638	664 845	15 4 198 305	665 149	16 4 250 216	665 176
15 4 219 844	664 849	15 4 203 995	665 090	16 4 250 233	665 177
15 4 220 987	665 099	15 4 211 814	665 091	16 4 250 761	665 178
15 4 221 243	664 828	15 4 213 764	665 150	16 4 251 507	665 179
		15 4 215 021	664 819		

cheveux ; dentifrices ; dépilatoires ; produits de démaquillage ; rouge à lèvres ; masques de beauté ; produits de rasage ; produits pour la conservation du cuir (cirages) ; crèmes pour le cuir. Classe 25 : Vêtements, chaussures, chapellerie ; chemises ; vêtement en cuir ou en imitation du cuir ; ceintures (habillement) ; fourrures (vêtements) ; gants (habillement) ; foulards ; cravates ; bonneterie ; chaussettes ; chaussons ; chaussures de plage, de ski ou de sport ; sous-vêtements.

RETRAIT PARTIEL

MARQUE : **Eternity**

N° 15 4 208 337 Déposée le 9 SEPTEMBRE 2015

Nom du titulaire : HALLIOUA JACQUES

Adresse : 1 RUE PERGOLESE
75116 PARIS

Inscription n° 665 181 du 17 MARS 2016

Produits et/ou services et classes qui font l'objet du retrait ou de la renonciation : Classe 9 : Appareil high tech et multimédia à savoir : téléphone mobile, casque et écouteur, GPS auto radio, enceinte.

Produits et/ou services et classes auxquels s'appliquera la marque après le retrait ou la renonciation : Classe 9 : Equipement pour le traitement de l'information et les ordinateurs ; logiciels de jeux ; logiciels (programmes enregistrés) ; périphériques d'ordinateurs ; tous les produits précités étant destinés exclusivement au domaine des jeux, tous ces produits ne concernent pas le domaine automobile. Classe 28 : Jeux, jouets ; jeux de cartes ou de tables, tous ces produits ne concernent pas le domaine automobile. Classe 35 : Publicité ; gestion des affaires commerciales ; gestion de fichiers informatiques ; organisation d'expositions à buts commerciaux ou de publicité ; publicité en ligne sur un réseau informatique ; publication de textes publicitaires ; locations d'espaces publicitaires ; diffusion d'annonces publicitaires ; tous les services précités étant destinés exclusivement au domaine des jeux, tous ces services ne concernent pas le domaine automobile. Classe 41 : Éducation ; formation ; divertissement ; informations en matière de divertissement ou d'éducation ; services de loisir ; location de films cinématographiques ; location d'enregistrements sonores ; organisation de concours (éducation ou divertissement) ; organisation et conduite de colloques, conférences ou congrès ; services de jeu proposés en ligne à partir d'un réseau informatique ; service de jeux d'argent ; publication électronique de livres et de périodiques en ligne ; micro-édition ; tous les services précités étant destinés exclusivement au domaine des jeux. Tous ces services ne concernent pas le domaine automobile.

RETRAIT PARTIEL

MARQUE : **AEROFRIGO**

N° 15 4 212 544 Déposée le 24 SEPTEMBRE 2015

Nom du titulaire : AEROPORT MARSEILLE PROVENCE
Société Anonyme

Adresse : Aéroport Marseille Provence
BP 7
13727 MARGNANE Cedex
France

N° SIREN : 790 043 954

Inscription n° 664 854 du 15 MARS 2016

Produits et/ou services et classes qui font l'objet du retrait ou de la renonciation : Classe 10 : Appareils et instruments chirurgicaux, médicaux, dentaires et vétérinaires, membres, yeux et dents artificiels.

RETRAIT PARTIEL

MARQUE : **CARGO GROUND FREIGHT**

N° 15 4 213 462 Déposée le 29 SEPTEMBRE 2015

Nom du titulaire : CARGO GROUND FREIGHT
SASU

Adresse : 9 rue des Arêmes
38460 VILLEMORIEU
FRANCE

N° SIREN : 814 201 521

Inscription n° 664 834 du 15 MARS 2016

Produits et/ou services et classes qui font l'objet du retrait ou de la renonciation : Classe 39 : " Location de véhicules ".

RETRAIT PARTIEL

MARQUE : **ARGUS MULTIMEDIA LA COTE DU MULTIMEDIA
D'OCCASION (semi-figurative)**

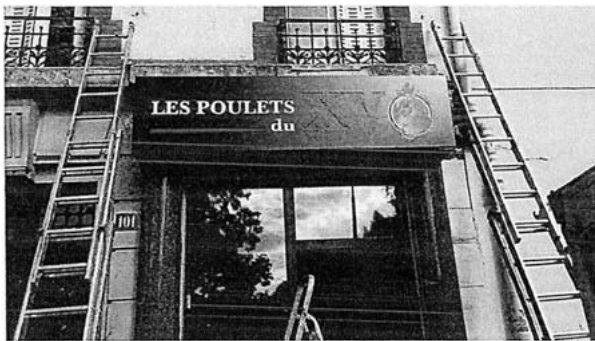
N° 15 4 211 998 Déposée le 23 SEPTEMBRE 2015

Nom du titulaire : INTERVALLES
société par action simplifiée

Adresse : 2 RUE WRZESINSKI
49100 ANGERS
FRANCE

N° SIREN : 449 051 150

Inscription n° 664 841 du 15 MARS 2016



Marque déposée en couleurs.

Description de la marque : Logo rouge et noir

Classe N° 43 : Services de traiteurs ; crèches d'enfants ; pensions pour animaux.

Classes de produits ou services : 43.

BOPI de publication antérieure : 15/42

N° National : 15 4 211 332

Dépôt du : 21 SEPTEMBRE 2015

à : 92 INPI - DÉPÔT ÉLECTRONIQUE

M. Jardin Matthieu, 8 rue de la forge royale, 75011 PARIS.

Mlle ouabdesselam dounia, 91 avenue de Clichy, 75017 PARIS.

Mandataire ou destinataire de la correspondance :

M. Jardin Matthieu, 8 rue de la forge royale, 75011 PARIS.

**MASTERCOACH
ACADEMY**

Marque déposée en couleurs.

Classe N° 16 : Produits de l'imprimerie ; articles pour reliures ; photographies ; articles de papeterie ; adhésifs (matières collantes) pour la papeterie ou le ménage ; matériel pour les artistes ; pinces ; machines à écrire et articles de bureau (à l'exception des meubles) ; caractères d'imprimerie ; clichés ; papier ; carton ; boîtes en carton ou en papier ; affiches ; albums ; cartes ; journaux ; prospectus ; brochures ; calendriers ; instruments d'écriture ; objets d'art gravés ou lithographiés ; tableaux (peintures) encadrés ou non ; aquarelles ; patrons pour la couture ; dessins ; instruments de dessin ; mouchoirs de poche en papier ; serviettes de toilette en papier ; linge de table en papier ; papier hygiénique ; sacs et sachets (enveloppes, pochettes) en papier ou en matières plastiques pour l'emballage ; sacs à ordures en papier ou en matières plastiques ;

Classe N° 35 : Publicité ; travaux de bureau ; diffusion de matériel publicitaire (tracts, prospectus, imprimés, échantillons) ; services d'abonnement à des journaux (pour des tiers) ; services d'abonnement à des services de télécommunication pour les tiers ; présentation de produits sur tout moyen de communication pour la vente au détail ; comptabilité ; reproduction de documents ; bureaux de placement ; portage salarial ; gestion de fichiers informatiques ; optimisation du trafic pour les sites Web ; publicité en ligne sur un réseau informatique ; location de temps publicitaire sur tout moyen de communication ; publication de textes publicitaires ; locations d'espaces publicitaires ; diffusion d'annonces publicitaires ; relations publiques ; services d'intermédiation commerciale (conciergerie) ; Aucun des services précités n'étant destiné à être utilisé dans le cadre de la fourniture de conseils et services dans les domaines des ressources humaines et de la gestion du personnel dans les entreprises ;

Classe N° 41 : Activités sportives et culturelles ; location de postes de télévision ; location de décors de spectacles ; services de photographie ; réservation de places de spectacles ; services de jeu proposés en ligne à partir d'un réseau informatique ; service de jeux d'argent ; Aucun des services précités n'étant destiné à être utilisé dans le cadre de la fourniture de conseils et services dans les domaines des ressources humaines et de la gestion du personnel dans les entreprises ;

Classe N° 42 : Evaluations et estimations dans les domaines scientifiques et technologiques rendues par des ingénieurs ; recherches scientifiques et techniques ; conception et développement d'ordinateurs et de logiciels ; recherche et développement de nouveaux produits pour des tiers ; études de projets techniques ; architecture ; décoration intérieure ; élaboration (conception), installation, maintenance, mise à jour ou location de logiciels ; programmation pour ordinateur ; analyse de systèmes informatiques ; conception de systèmes informatiques ; consultation en matière de conception et de développement d'ordinateurs ; numérisation de documents ; logiciel-service (SaaS) ; informatique en nuage ; conseils en technologie de l'information ; hébergement de serveurs ; contrôle technique de véhicules automobiles ; services de conception d'art graphique ; stylisme (esthétique industrielle) ; authentification d'oeuvres d'art ; audits en matière d'énergie ; stockage électronique de données ; Aucun des services précités n'étant destiné à être utilisé dans le cadre de la fourniture de conseils et services dans les domaines des ressources humaines et de la gestion du personnel dans les entreprises.

Classes de produits ou services : 16, 35, 41, 42.

BOPI de publication antérieure : 15/42

N° National : 15 4 211 998

Dépôt du : 23 SEPTEMBRE 2015

à : 92 INPI - DÉPÔT ÉLECTRONIQUE

INTERVALLES, Société par actions simplifiée, 2 RUE WRZESINSKI, 49100 ANGERS.
N° SIREN : 449 051 150.

Mandataire ou destinataire de la correspondance :

INLEX IP EXPERTISE, 12 Allée Duguay Trouin, 44000 NANTES.



Marque déposée en couleurs.

Classe N° 35 : Publication de textes publicitaires ; tous les services précités étant destinés exclusivement au domaine des jeux ; tous ces services ne concernent pas le domaine automobile.

Classe N° 41 : Publication électronique de livres et de périodiques en ligne ; micro-édition ; tous les services précités étant destinés exclusivement au domaine des jeux ; tous ces services ne concernent pas le domaine automobile.

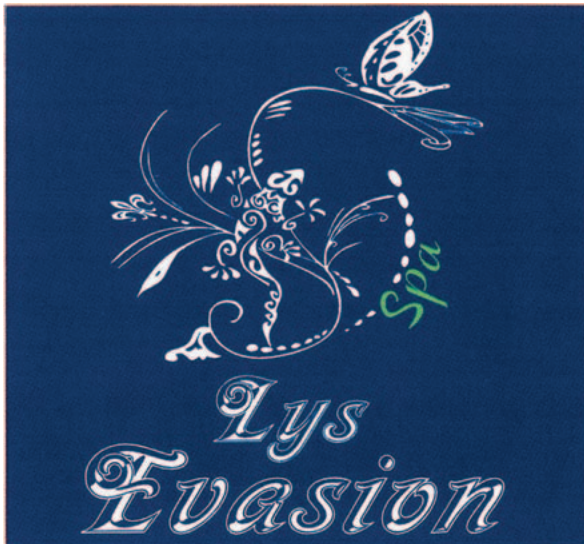
Classes de produits ou services : 35, 41.

BOPI de publication antérieure : 15/42

PARTIE I-6

Publication complémentaire des marques en couleurs
(Le procédé employé ne permet pas, dans certains cas, une reproduction fidèle de toutes les nuances)

N° National : 11 3 846 040



PARTIE I-2

N° National : 15 4 211 332

MASTERCOACH
ACADEMY

PARTIE I-2

N° National : 15 4 211 315



PARTIE I-2

N° National : 15 4 211 998



PARTIE I-2

N° National ou N° d'enregistrement de la marque	N° d'inscription	N° National ou N° d'enregistrement de la marque	N° d'inscription	N° National ou N° d'enregistrement de la marque	N° d'inscription
15 4 210 813	685 463	15 4 215 106	685 238	Rejet total (RX)	
15 4 210 835	685 416	15 4 215 449	685 336	13 4 048 729	684 270
15 4 211 112	685 395	15 4 215 709	685 350	15 4 169 284	684 700
15 4 211 211	685 242	15 4 215 795	685 349	15 4 172 064	684 698
15 4 211 219	685 218	15 4 215 884	685 422	15 4 192 336	684 697
15 4 211 332	685 220	15 4 216 375	685 469	15 4 194 577	684 699
15 4 211 599	685 314	15 4 216 435	685 205	15 4 200 477	684 704
15 4 211 615	685 245	15 4 216 664	685 356	15 4 201 888	684 703
15 4 211 633	685 240	15 4 216 902	684 278	Renonciation partielle (RP)	
15 4 211 716	685 424	15 4 216 953	685 413	11 3 850 578	684 424
15 4 211 758	685 241	15 4 216 953	685 414	11 3 885 026	684 862
15 4 211 825	685 211	15 4 217 048	685 471	15 4 180 654	685 555
15 4 211 883	685 239	15 4 217 321	684 277	15 4 180 676	685 556
15 4 211 998	685 213	15 4 217 630	685 278	15 4 228 890	683 882
15 4 212 129	685 217	15 4 217 668	683 870	16 4 244 679	684 886
15 4 212 138	685 475	15 4 217 743	685 279	Renonciation totale (RT)	
15 4 212 326	685 207	15 4 218 449	685 470	96 656 831	684 861
15 4 212 605	685 431	15 4 218 484	685 026	04 3 310 846	683 932
15 4 212 607	685 418	15 4 218 573	683 871	05 3 348 926	684 420
15 4 212 669	685 209	15 4 218 777	685 027	05 3 351 463	684 416
15 4 212 886	685 208	15 4 219 025	685 227	05 3 388 333	684 419
15 4 212 972	685 214	15 4 219 234	685 028	05 3 389 011	683 931
15 4 213 237	685 276	15 4 219 372	685 029	05 3 398 219	684 418
15 4 213 312	685 210	15 4 219 662	685 228	06 3 406 024	684 417
15 4 213 318	685 277	15 4 221 134	685 030	10 3 710 855	684 864
15 4 213 398	685 339	15 4 221 143	685 031	10 3 756 174	683 933
15 4 213 407	685 338	15 4 221 242	685 032	12 3 957 169	685 487
15 4 213 848	685 340	15 4 221 252	685 033	13 3 992 885	684 871
15 4 213 860	685 419	15 4 222 459	685 335	13 4 054 371	684 831
15 4 213 922	685 420	15 4 222 611	685 229	14 4 129 929	684 408
15 4 214 050	685 316	15 4 223 577	685 034	14 4 143 133	683 914
15 4 214 187	685 224	15 4 223 883	685 457	15 4 155 621	684 370
15 4 214 187	685 421	15 4 225 324	685 235	15 4 163 050	684 850
15 4 214 193	685 474	15 4 226 813	685 035	15 4 173 628	684 421
15 4 214 196	685 212	15 4 226 910	685 458	15 4 232 199	683 930
15 4 214 215	685 473	15 4 228 804	685 036	16 4 241 067	685 493
15 4 214 431	684 811	15 4 231 598	685 037	16 4 245 990	683 928
15 4 214 460	685 231	15 4 231 936	685 038	Retrait partiel (EP)	
15 4 214 655	684 276	15 4 234 090	685 039	14 4 070 432	683 968
15 4 214 675	685 204	15 4 234 147	685 040		
15 4 214 800	685 215	15 4 234 358	685 459		
15 4 214 803	685 216				