

de beauté ; salons de coiffure ; toilettage d'animaux ; jardinage ; services de jardinier-paysagiste.

Classes de produits ou services : 35, 41, 44.

N° National : 15 4 194 661

Dépôt du : 6 JUILLET 2015

à : 92 INPI - DÉPÔT ÉLECTRONIQUE

PARIS REGION ENTREPRISES, Association régie par la loi du 1er juillet 1901, 11 RUE DE CAMBRAI, 75019 PARIS.

N° SIREN : 802 060 814.

Mandataire ou destinataire de la correspondance :

INLEX IP EXPERTISE, Mme. JULIE DULMAN, 5 RUE FEYDEAU, 75002 PARIS.



Marque déposée en couleurs.

Demande d'extension : Polynésie française.

Classe N° 35 : aide à la direction des affaires ; aide à la direction des affaires à savoir accompagnement de porteurs de projet d'implantation d'entreprises sur un territoire, analyse stratégique de projets de développement, évaluation du caractère innovant d'un service ou d'un produit ; conseil et mise à disposition d'informations en matière de stratégie, de gestion et d'organisation d'entreprises ; conseil et mise à disposition d'informations dans le domaine de la gestion commerciale et marketing ; conseil et mise à disposition d'informations en matière de placement, recrutement et gestion de personnel ; services de placement et de recrutement de personnel ;

Classe N° 36 : conseil et mise à disposition d'informations en matière d'investissement et en matière financière et fiscale ; conseil et mise à disposition d'informations en matière de planification et d'investissements financiers et immobiliers ; conseil et mise à disposition d'informations dans le domaine de l'évaluation financière et immobilière ;

Classe N° 41 : Prestation de conseils en matière de formation ; préparation, animation, organisation et conduite de colloques, de conférences, de congrès, de séminaires, de symposiums et d'ateliers de formation ;

Classe N° 45 : conseil et mise à disposition d'informations dans le domaine juridique ; conseil et mise à disposition d'informations juridiques dans le domaine écologique et social.

Classes de produits ou services : 35, 36, 41, 45.

N° National : 15 4 194 662

Dépôt du : 6 JUILLET 2015

à : 92 INPI - DÉPÔT ÉLECTRONIQUE

AH Production, SARL, 13 rue de vanves, 92100 Boulogne billancourt.

N° SIREN : 505 409 219.

Mandataire ou destinataire de la correspondance :

AH Production, M. Antoine Henriquet, 13 rue de Vanves, 92100 Boulogne billancourt.

First Kiss

Classe N° 35 : Publicité ; gestion des affaires commerciales ; administration commerciale ; travaux de bureau ; diffusion de

matériel publicitaire (tracts, prospectus, imprimés, échantillons) ; services d'abonnement à des journaux (pour des tiers) ; services d'abonnement à des services de télécommunication pour les tiers ; présentation de produits sur tout moyen de communication pour la vente au détail ; conseils en organisation et direction des affaires ; comptabilité ; reproduction de documents ; bureaux de placement ; portage salarial ; gestion de fichiers informatiques ; optimisation du trafic pour les sites web ; organisation d'expositions à buts commerciaux ou de publicité ; publicité en ligne sur un réseau informatique ; location de temps publicitaire sur tout moyen de communication ; publication de textes publicitaires ; locations d'espaces publicitaires ; diffusion d'annonces publicitaires ; relations publiques ; audits d'entreprises (analyses commerciales) ; services d'intermédiation commerciale (conciergerie) ;

Classe N° 38 : Télécommunications ; informations en matière de télécommunications ; communications par terminaux d'ordinateurs ou par réseau de fibres optiques ; communications radiophoniques ou téléphoniques ; services de radiotéléphonie mobile ; fourniture d'accès utilisateur à des réseaux informatiques mondiaux ; mise à disposition de forums en ligne ; fourniture d'accès à des bases de données ; services d'affichage électronique (télécommunications) ; raccordement par télécommunications à un réseau informatique mondial ; agences de presse ou d'informations (nouvelles) ; location d'appareils de télécommunication ; émissions radiophoniques ou télévisées ; services de téléconférences ou de visioconférences ; services de messagerie électronique ; location de temps d'accès à des réseaux informatiques mondiaux ;

Classe N° 41 : Éducation ; formation ; divertissement ; activités sportives et culturelles ; informations en matière de divertissement ou d'éducation ; recyclage professionnel ; mise à disposition d'installations de loisirs ; publication de livres ; prêt de livres ; production et location de films cinématographiques ; location d'enregistrements sonores ; location de postes de télévision ; location de décors de spectacles ; montage de bandes vidéo ; services de photographie ; organisation de concours (éducation ou divertissement) ; organisation et conduite de colloques, conférences ou congrès ; organisation d'expositions à buts culturels ou éducatifs ; réservation de places de spectacles ; services de jeu proposés en ligne à partir d'un réseau informatique ; service de jeux d'argent ; publication électronique de livres et de périodiques en ligne ; micro-édition.

Classes de produits ou services : 35, 38, 41.

N° National : 15 4 194 663

Dépôt du : 6 JUILLET 2015

à : 92 INPI - DÉPÔT ÉLECTRONIQUE

M. Sébastien Landrieu, Agissant pour le compte de la société "tekmuz" en cours de formation, Bâtiment 5, 146 rue du général de gaulle, 95120 Ermont.

Mandataire ou destinataire de la correspondance :

M. Sébastien Landrieu, Bâtiment 5, 146 rue du général de gaulle, 95120 Ermont.

tekmuz

Classe N° 35 : Publicité ; gestion des affaires commerciales ; administration commerciale ; diffusion de matériel publicitaire (tracts, prospectus, imprimés, échantillons) ; services d'abonnement à des journaux (pour des tiers) ; services d'abonnement à des services de télécommunication pour les tiers ; présentation de produits sur tout moyen de communication pour la vente au détail ; conseils en organisation et direction des affaires ; portage salarial ; gestion de fichiers informatiques ; optimisation du trafic pour les sites web ; organisation d'expositions à buts commerciaux ou de publicité ; publicité en ligne sur un réseau informatique ; location de temps publicitaire sur tout moyen de communication ; publication de textes publicitaires ; locations d'espaces publicitaires ; diffusion d'annonces publicitaires ;

Classe N° 38 : Télécommunications ; informations en matière de télécommunications ; communications par terminaux d'ordinateurs ou par réseau de fibres optiques ; communications radiophoniques ou téléphoniques ; services de radiotéléphonie mobile ; fourniture d'accès utilisateur à des réseaux informatiques mondiaux ; mise à disposition de forums en

N° National : 15 4 194 653



PARTIE I

N° National : 15 4 194 675



PARTIE I

N° National : 15 4 194 661



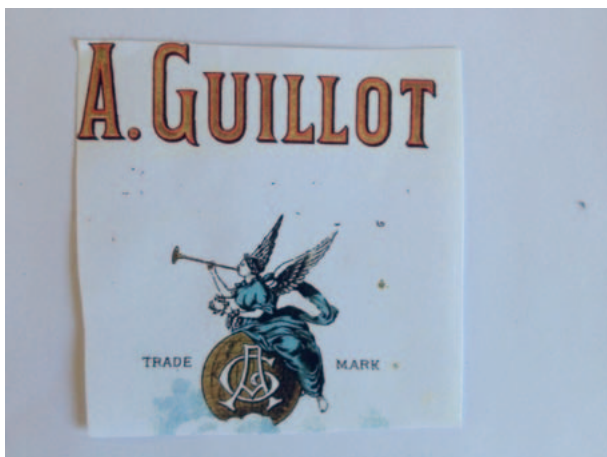
PARTIE I

N° National : 15 4 194 677



PARTIE I

N° National : 15 4 194 667



PARTIE I

N° National : 15 4 194 683



PARTIE I

| N° National | Référence BOPI 1 ^{ère} publication | Classes des produits et services | N° National | Référence BOPI 1 ^{ère} publication | Classes des produits et services |
|--------------|--|---|--------------|--|----------------------------------|
| 15 4 193 386 | 15/30 | 5, 6, 9, 10, 11, 12, 14, 16, 17, 18, 20, 22, 24, 25, 26, 28, 32, 35, 38, 39, 41, 43, 45 | 15 4 194 606 | 15/31 | 32, 33, 43 |
| 15 4 193 457 | 15/30 | 41, 44 | 15 4 194 608 | 15/31 | 35, 41 |
| 15 4 193 497 | 15/30 | 9, 14, 16, 20, 21, 26 | 15 4 194 609 | 15/31 | 28, 38, 41 |
| 15 4 193 532 | 15/30 | 7, 8, 19 | 15 4 194 610 | 15/31 | 32, 33, 43 |
| 15 4 193 609 | 15/30 | 9, 35, 38, 42 | 15 4 194 611 | 15/31 | 33 |
| 15 4 193 611 | 15/30 | 24, 25, 41 | 15 4 194 612 | 15/31 | 3, 4 |
| 15 4 193 640 | 15/30 | 28 | 15 4 194 613 | 15/31 | 36 |
| 15 4 193 643 | 15/30 | 9, 35, 36, 41, 42, 45 | 15 4 194 614 | 15/31 | 11 |
| 15 4 193 645 | 15/30 | 16, 20, 39 | 15 4 194 615 | 15/31 | 9, 16, 41 |
| 15 4 193 647 | 15/30 | 14, 18, 25 | 15 4 194 616 | 15/31 | 32, 33, 43 |
| 15 4 193 678 | 15/30 | 16 | 15 4 194 625 | 15/31 | 16, 35, 41 |
| 15 4 193 700 | 15/30 | 9, 16, 28, 35, 36, 39 | 15 4 194 626 | 15/31 | 3 |
| 15 4 193 704 | 15/30 | 16, 35, 42 | 15 4 194 629 | 15/31 | 9, 35, 44 |
| 15 4 193 709 | 15/30 | 16, 35, 42 | 15 4 194 631 | 15/31 | 5, 10, 28 |
| 15 4 193 720 | 15/30 | 20, 21, 35 | 15 4 194 634 | 15/31 | 16, 35, 41 |
| 15 4 193 728 | 15/30 | 33 | 15 4 194 635 | 15/31 | 7, 9, 42 |
| 15 4 193 730 | 15/30 | 35, 41 | 15 4 194 636 | 15/31 | 9, 18, 25 |
| 15 4 193 738 | 15/30 | 35, 36, 38 | 15 4 194 640 | 15/31 | 11, 20 |
| 15 4 193 740 | 15/30 | 8, 16 | 15 4 194 643 | 15/31 | 5, 30, 32 |
| 15 4 193 750 | 15/30 | 16, 30, 35 | 15 4 194 644 | 15/31 | 35, 38, 39 |
| 15 4 193 752 | 15/30 | 2, 17, 19 | 15 4 194 645 | 15/31 | 33 |
| 15 4 193 764 | 15/30 | 35, 41, 42 | 15 4 194 646 | 15/31 | 3 |
| 15 4 193 767 | 15/30 | 35, 41, 42 | 15 4 194 647 | 15/31 | 33 |
| 15 4 193 774 | 15/30 | 9, 42 | 15 4 194 650 | 15/31 | 19, 24, 27 |
| 15 4 193 824 | 15/30 | 9, 16, 35 | 15 4 194 651 | 15/31 | 3, 9, 14, 16, 18, 25, 26, 35 |
| 15 4 193 835 | 15/30 | 29, 30, 31, 32, 33 | 15 4 194 652 | 15/31 | 14, 16, 41, 44 |
| 15 4 193 844 | 15/30 | 9, 25, 41 | 15 4 194 653 | 15/31 | 9, 37, 42 |
| 15 4 194 010 | 15/30 | 34 | 15 4 194 654 | 15/31 | 14, 16, 41, 44 |
| 15 4 194 042 | 15/30 | 9, 43 | 15 4 194 655 | 15/31 | 16, 41 |
| 15 4 194 054 | 15/31 | 16, 35, 39, 41 | 15 4 194 656 | 15/31 | 14, 16, 41, 44 |
| 15 4 194 387 | 15/30 | 35, 36, 38, 41, 44 | 15 4 194 657 | 15/31 | 14, 18, 25 |
| 15 4 194 390 | 15/30 | 35, 36, 38, 41, 44 | 15 4 194 659 | 15/31 | 32 |
| 15 4 194 589 | 15/31 | 35, 36, 38 | 15 4 194 660 | 15/31 | 35, 41, 44 |
| 15 4 194 594 | 15/31 | 32, 33, 35 | 15 4 194 661 | 15/31 | 35, 36, 41, 45 |
| 15 4 194 595 | 15/31 | 35, 36, 41, 45 | 15 4 194 662 | 15/31 | 35, 38, 41 |
| 15 4 194 596 | 15/31 | 35, 36, 41, 45 | 15 4 194 664 | 15/31 | 20 |
| 15 4 194 597 | 15/31 | 35, 41, 42 | 15 4 194 666 | 15/31 | 35, 39 |
| 15 4 194 598 | 15/31 | 33 | 15 4 194 668 | 15/31 | 29, 30, 43 |
| 15 4 194 599 | 15/31 | 37 | 15 4 194 669 | 15/31 | 11, 16, 18, 20, 21, 24, 25 |
| 15 4 194 602 | 15/31 | 32, 33, 43 | 15 4 194 672 | 15/31 | 25 |
| 15 4 194 604 | 15/31 | 36, 42 | 15 4 194 673 | 15/31 | 9, 14, 18, 25 |
| 15 4 194 605 | 15/31 | 36 | 15 4 194 674 | 15/31 | 29, 30, 43 |
| | | | 15 4 194 675 | 15/31 | 37, 42 |

| N° National ou N° d'enregistrement de la marque | N° d'inscription | N° National ou N° d'enregistrement de la marque | N° d'inscription | N° National ou N° d'enregistrement de la marque | N° d'inscription |
|---|------------------|---|------------------|---|------------------|
| 19 4 521 025 | 773 432 | 02 3 179 587 | 773 419 | 13 4 054 849 | 773 425 |
| 19 4 533 101 | 773 418 | 04 3 295 053 | 773 425 | 13 4 057 405 | 773 425 |
| 19 4 555 587 | 773 496 | 04 3 295 054 | 773 425 | 14 4 095 787 | 773 459 |
| 19 4 555 588 | 773 499 | 05 3 352 321 | 773 678 | 14 4 127 985 | 773 453 |
| 19 4 555 763 | 773 499 | 05 3 363 721 | 773 218 | 14 4 140 629 | 773 419 |
| Changement de forme juridique (CN) | | 06 3 407 699 | 773 425 | 15 4 162 112 | 773 425 |
| 1 565 122 | 773 435 | 09 3 640 695 | 773 425 | 15 4 162 114 | 773 425 |
| 1 570 218 | 773 623 | 09 3 641 116 | 773 419 | 15 4 170 571 | 773 422 |
| 1 696 330 | 773 408 | 09 3 657 339 | 773 425 | 15 4 194 661 | 773 425 |
| 99 827 382 | 773 469 | 09 3 662 929 | 773 419 | 15 4 208 470 | 773 422 |
| 00 3 012 881 | 773 502 | 09 3 675 520 | 773 364 | 15 4 234 896 | 773 227 |
| 01 3 113 261 | 773 408 | 09 3 681 846 | 773 403 | 16 4 244 640 | 773 227 |
| 09 3 675 520 | 773 364 | 09 3 693 228 | 773 503 | 16 4 286 860 | 773 425 |
| 09 3 700 010 | 773 568 | 09 3 696 286 | 773 798 | 16 4 301 432 | 773 425 |
| 09 3 700 017 | 773 568 | 09 3 696 848 | 773 303 | 16 4 303 867 | 773 419 |
| 09 3 700 120 | 773 435 | 09 3 700 010 | 773 568 | 17 4 332 546 | 773 422 |
| 09 3 701 935 | 773 763 | 09 3 700 017 | 773 568 | 17 4 361 017 | 773 785 |
| 16 4 306 256 | 773 358 | 09 3 700 120 | 773 435 | 17 4 382 431 | 773 785 |
| Changement de nom, de dénomination (CD) | | 10 3 711 540 | 773 425 | 17 4 384 972 | 773 518 |
| 1 371 092 | 773 459 | 10 3 711 771 | 773 425 | 18 4 426 101 | 773 425 |
| 1 490 016 | 773 459 | 10 3 711 944 | 773 425 | 18 4 426 110 | 773 425 |
| 1 565 122 | 773 435 | 10 3 714 234 | 773 425 | 19 4 522 774 | 773 315 |
| 1 586 093 | 773 419 | 10 3 735 420 | 773 459 | 19 4 541 879 | 773 518 |
| 1 640 578 | 773 419 | 10 3 750 388 | 773 425 | 19 4 545 885 | 773 425 |
| 1 640 579 | 773 419 | 10 3 761 033 | 773 419 | 19 4 566 236 | 773 518 |
| 1 696 330 | 773 408 | 10 3 761 034 | 773 419 | 19 4 568 431 | 773 479 |
| 1 696 330 | 773 409 | 10 3 764 987 | 773 425 | 19 4 570 701 | 773 425 |
| 93 465 209 | 773 419 | 10 3 774 943 | 773 291 | Concession de licence (CL) | |
| 93 465 210 | 773 419 | 11 3 810 184 | 773 425 | 1 575 263 | 773 662 |
| 93 465 211 | 773 419 | 11 3 856 558 | 773 513 | 1 575 263 | 773 698 |
| 94 501 658 | 773 433 | 11 3 864 869 | 773 419 | 1 623 474 | 773 463 |
| 98 746 850 | 773 571 | 12 3 894 427 | 773 425 | 09 3 659 099 | 773 313 |
| 99 822 106 | 773 419 | 12 3 894 439 | 773 425 | 09 3 660 655 | 773 312 |
| 99 827 382 | 773 469 | 12 3 894 500 | 773 425 | 11 3 810 660 | 773 230 |
| 00 3 007 012 | 773 769 | 12 3 899 741 | 773 425 | 15 4 209 136 | 773 711 |
| 00 3 012 881 | 773 502 | 12 3 939 537 | 773 422 | 15 4 209 999 | 773 519 |
| 00 3 030 454 | 773 419 | 12 3 939 541 | 773 422 | 15 4 209 999 | 773 567 |
| 00 3 030 455 | 773 419 | 13 3 994 664 | 773 422 | 15 4 209 999 | 773 576 |
| 01 3 113 261 | 773 408 | 13 4 000 104 | 773 425 | 17 4 387 648 | 773 320 |
| 01 3 113 261 | 773 409 | 13 4 011 857 | 773 425 | 17 4 392 486 | 773 657 |
| | | 13 4 020 962 | 773 459 | 18 4 434 150 | 773 319 |
| | | 13 4 033 616 | 773 425 | 18 4 451 137 | 773 546 |