

N° National : 14 4 129 330

Dépôt du : 23 OCTOBRE 2014

à : I.N.P.I. - ÎLE DE FRANCE

KAP, EURL, ZI LA BRULIERE, 13530 TRETTS.
N° SIREN : 392 143 533.

Mandataire ou destinataire de la correspondance :
KAP, M. PAGES BRUNO, ZI LA BRULIERE, 13530 TRETTS.



Marque déposée en couleurs.

Description de la marque : Nom : KAP KIT ARROSEMENT PISCINE

Classe N° 1 : Produits chimiques destinés à l'industrie, aux sciences, à la photographie, ainsi qu'à l'agriculture, l'horticulture et la sylviculture ; réactifs chimiques autres qu'à usage médical ou vétérinaire ;

Classe N° 7 : Moteurs (à l'exception des moteurs pour véhicules terrestres) ; pompes (machines) ;

Classe N° 9 : Appareils et instruments pour la conduite, la distribution, la transformation, l'accumulation, le réglage ou la commande du courant électrique ;

Classe N° 11 : Appareils d'éclairage, de chauffage, de production de vapeur, de cuisson, de réfrigération, de séchage, de ventilation, de distribution d'eau et installations sanitaires ;

Classe N° 17 : Caoutchouc, gutta-percha, gomme, amiante, mica ; produits en matières plastiques mi-ouvrées ; tuyaux flexibles non métalliques ;

Classe N° 22 : Cordes, ficelles, tentes, bâches, voiles (gréement).

Classes de produits ou services : 1, 7, 9, 11, 17, 22.

N° National : 14 4 129 331

Dépôt du : 28 OCTOBRE 2014

à : 92 INPI - DÉPÔT ÉLECTRONIQUE

France Maternité, SA, 1 rue Joseph Bonnet, 33100 Borbeaux.
N° SIREN : 466 200 391.

Mandataire ou destinataire de la correspondance :
Pechenard & Associés, M. Fabien Honorat, 17bis rue Legendre, 75017 Paris.



Marque déposée en couleurs.

Classe N° 35 : Publicité notamment courrier publicitaire, diffusion de matériel publicitaire (tracts, prospectus, imprimés, échantillons), promotion des ventes (pour des tiers), publication de textes publicitaires, publicité en ligne sur un réseau informatique ; organisation d'expositions à buts commerciaux ou de publicité ; regroupement pour le compte de tiers et vente au détail pour les produits suivants: savons, produits de parfumerie, huiles essentielles, cosmétiques, dentifrices, shampoings, talc pour la toilette, bâtonnets ouatés à usage cosmétique, laits de toilette, serviettes imprégnées de lotions cosmétiques, aliments pour bébés, coussinets d'allaitement, comprimés de stérilisation à froid pour biberons, biberons, fermetures de biberons, tétines de biberons, tétines (sucettes), anneaux pour calmer ou faciliter la dentition, ceintures de grossesse, tire-lait, mouche-bébés, thermomètres à usage médical, bandes ombilicales, alèses, seringues pour médicaments, bouts de seins en silicone pour l'allaitement, appareils d'éclairage, appareils de cuisson, baignoires pour bébé, chauffe-biberons électriques, stérilisateurs pour biberons, lampes d'éclairage, bouillottes, sièges de toilette pour enfants, landaus, sièges de sécurité pour enfants (pour véhicules), voitures d'enfants, poussettes, pare-soleils pour automobiles, accessoires de poussettes, à savoir capotes, housses de protection, filets, lits de sécurité pour enfants (pour véhicules), ceintures et harnais de sécurité pour sièges et lits de sécurité pour enfants (pour véhicules), rétroviseurs intérieurs, cale-tête pour sièges de véhicules, porte-enfants pour bicyclettes, porte-enfants (avec roulettes) à porter sur le dos ou la poitrine, porte-bébé en tissu, parapluies, parasols, ombrelles, trousse de voyage, sacs de voyage, malles, porte-bébés, sacs à dos, sacs pour poussettes, trousse de toilette, meubles, chaises hautes, lits pour enfants, parcs pour enfants, entourages de lit, couffins, matelas, tables et commodes à langer, glaces (miroirs), cadres, oreillers, coussins, berceaux, sièges, sièges pliants, sièges basculants, sièges à roulettes, casiers pour biberons, trotteurs pour enfants, coffres à jouets, lits pliants, lits transportables, lits transportables pour enfants en matières textiles sous forme de sac, paniers non métalliques, récipients d'emballage en matières plastiques, tables de toilette, travailleuses (meubles), corbeilles en osier, transats pour enfants, arrêts non métalliques pour portes, placards et tiroirs, protections non métalliques pour coins de table, corbeilles pour layette non en métaux précieux, nécessaires de toilette, ustensiles et récipients non électriques pour le ménage ou la cuisine (ni en métaux précieux, ni en plaqué), peignes et éponges, brosses (à l'exception des pinceaux), matériaux pour la brosse à dents, verres (récipients), verres à boire, vaisselle en verre, porcelaine ou faïence, chauffe-biberons non électriques, boîtes à savon, brosses à dents, flacons non en métaux précieux, vaporisateurs à parfum, pots, cuvettes, assiettes non en métaux précieux, coquetiers non en métaux précieux, baignoires portatives pour bébés, boîtes à coton, récipients calorifuges, ampoules en verre (récipients), baquets, récipients à boire, bouteilles réfrigérantes, timbales non en métaux précieux, bols, autocuiseurs non électriques, couvercles de plats, couvercles de pots, écouvillons pour nettoyer les récipients, égouttoirs pour biberons, sacs isothermes, pots de chambre, parures de landaus et de lits, draps, draps de bain, gants de toilette, serviettes de table en matières textiles, couvertures de lit et de table, nappes (non en papier), bavoirs non en papier, layette, peignoirs, vêtements et sous-vêtements pour femmes enceintes, chaussures, bottes, pantoufles, chapellerie, couche-culottes, ceintures (habillement), bretelles, capes de bain, tabliers (vêtements), pyjamas, gants (habillement), chancelières, jeux, jouets, article de gymnastique et de sport ;

Classe N° 38 : Télécommunications ; communications par terminaux d'ordinateurs ou par réseau de fibres optiques ;

fourniture d'accès utilisateur à des réseaux informatiques mondiaux ; mise à disposition de forums en ligne ; services de messagerie électronique.

Classes de produits ou services : 35, 38.

N° National : 14 4 129 332

Dépôt du : 28 OCTOBRE 2014

à : 92 INPI - DÉPÔT ÉLECTRONIQUE

M. Adrien TEDDE, Agissant pour le compte de la société "TOMBAPIQUE" en cours de formation, 115 AVENUE JOSEPH VILLEVIEILLE, BATIMENT C, 13100 Aix en Provence.

Mandataire ou destinataire de la correspondance :

M. Adrien TEDDE, 115 AVENUE JOSEPH VILLEVIEILLE, BATIMENT C, 13100 Aix en Provence.

Tombapique

Description de la marque : TOMBAPIQUE

Classe N° 9 : Appareils et instruments scientifiques, nautiques, géodésiques, photographiques, cinématographiques, optiques, de pesage, de mesurage, de signalisation, de contrôle (inspection), de secours (sauvetage) et d'enseignement ; appareils et instruments pour la conduite, la distribution, la transformation, l'accumulation, le réglage ou la commande du courant électrique ; appareils pour l'enregistrement, la transmission, la reproduction du son ou des images ; supports d'enregistrement magnétiques, disques acoustiques ou optiques ; disques compacts, DVD et autres supports d'enregistrement numériques ; mécanismes pour appareils à pré-paiement ; caisses enregistreuses ; machines à calculer ; équipement de traitement de données, ordinateurs ; tablettes électroniques, ordiphones (smartphones), liseuses électroniques ; logiciels de jeux ; logiciels (programmes enregistrés) ; périphériques d'ordinateurs ; batteries électriques ; détecteurs ; fils électriques ; relais électriques ; combinaisons, costumes, gants ou masques de plongée ; vêtements de protection contre les accidents, les radiations et le feu ; dispositifs de protection personnelle contre les accidents ; extincteurs ; lunettes (optique) ; lunettes 3D ; articles de lunetterie ; étuis à lunettes ; appareils pour le diagnostic non à usage médical ; cartes à mémoire ou à microprocesseur ; sacoches conçues pour ordinateurs portables ;

Classe N° 38 : Télécommunications ; informations en matière de télécommunications ; communications par terminaux d'ordinateurs ou par réseau de fibres optiques ; communications radiophoniques ou téléphoniques ; services de radiotéléphonie mobile ; fourniture d'accès utilisateur à des réseaux informatiques mondiaux ; mise à disposition de forums en ligne ; fourniture d'accès à des bases de données ; services d'affichage électronique (télécommunications) ; raccordement par télécommunications à un réseau informatique mondial ; agences de presse ou d'informations (nouvelles) ; location d'appareils de télécommunication ; émissions radiophoniques ou télévisées ; services de téléconférences ou de visioconférences ; services de messagerie électronique ; location de temps d'accès à des réseaux informatiques mondiaux ; Permettre l'échange de services entre particuliers et professionnels. Permettre la mise en relation entre particuliers et offreurs de services à l'aide de tous moyens de communication et en particulier par site internet et applications mobiles ;

Classe N° 42 : Evaluations et estimations dans les domaines scientifiques et technologiques rendues par des ingénieurs ; recherches scientifiques et techniques ; conception et développement d'ordinateurs et de logiciels ; recherche et développement de nouveaux produits pour des tiers ; études de projets techniques ; architecture ; décoration intérieure ; élaboration (conception), installation, maintenance, mise à jour ou location de logiciels ; programmation pour ordinateur ; analyse de systèmes informatiques ; conception de systèmes informatiques ; consultation en matière de conception et de développement d'ordinateurs ; numérisation de documents ; logiciel-service (SaaS) ; informatique en nuage ; conseils en technologie de l'information ; hébergement de serveurs ;

contrôle technique de véhicules automobiles ; services de conception d'art graphique ; stylisme (esthétique industrielle) ; authentification d'oeuvres d'art ; audits en matière d'énergie ; stockage électronique de données.

Classes de produits ou services : 9, 38, 42.

N° National : 14 4 129 333

Dépôt du : 28 OCTOBRE 2014

à : 92 INPI - DÉPÔT ÉLECTRONIQUE

French Les Fins Cosmetics Group Limited, Société constituée sous les lois de Hong-Kong, FLAT B07 FLOOR23, HOVER INDUSTRIAL BUILDING, NO.26-38 KWAI CHEONG ROAD, N.T, Hong-Kong.

Mandataire ou destinataire de la correspondance :

NextMarq, 1 Rue Chabrier, 13100 Aix-en-Provence.



Miss Candy

Classe N° 3 : Préparations pour blanchir et autres substances pour lessiver ; préparations pour nettoyer, polir, récurer et abraser ; savons ; parfumerie, huiles essentielles, cosmétiques, lotions pour les cheveux ; dentifrices ;

Classe N° 8 : Outils et instruments à main entraînés manuellement ; rasoirs ;

Classe N° 44 : Salons de beauté ; massage ; services de manucure ; services de visagistes ; salons de coiffure.

Classes de produits ou services : 3, 8, 44.

N° National : 14 4 129 334

Dépôt du : 28 OCTOBRE 2014

à : 92 INPI - DÉPÔT ÉLECTRONIQUE

M. Serge ROUANET, Agissant pour le compte de la société "PrêtStory Invest" en cours de formation, 1 allée pierre bruyère, 81200 MAZAMET.

Mandataire ou destinataire de la correspondance :

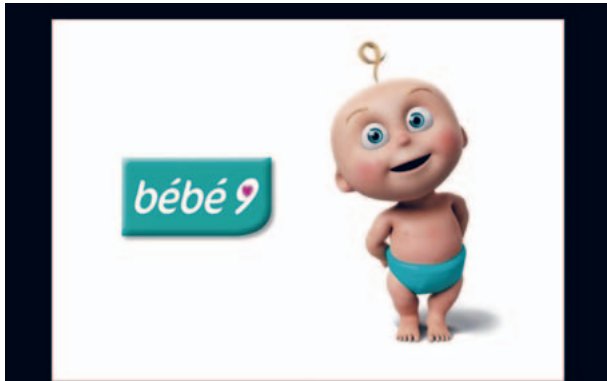
M. Serge ROUANET, 1 allée pierre bruyère, 81200 MAZAMET.

PrêtStory

Classe N° 35 : Publicité ; gestion des affaires commerciales ; administration commerciale ; diffusion de matériel publicitaire (tracts, prospectus, imprimés, échantillons) ; présentation de produits sur tout moyen de communication pour la vente au détail ; conseils en organisation et direction des affaires ; gestion de fichiers informatiques ; publicité en ligne sur un réseau informatique ; location de temps publicitaire sur tout moyen de communication ; publication de textes publicitaires ; locations d'espaces publicitaires ; diffusion d'annonces publicitaires ; relations publiques ;

Classe N° 36 : Assurances ; services bancaires ; service bancaires en ligne ; affaires immobilières ; services de caisses de prévoyance ; émission de chèques de voyage ou de cartes de crédit ; estimations immobilières ; gestion financière ; gérance

N° National : 14 4 129 331



PARTIE I

N° National : 14 4 129 337



PARTIE I

N° National : 14 4 129 335



PARTIE I

N° National : 14 4 129 342



PARTIE I

N° National : 14 4 129 336



PARTIE I

N° National : 14 4 129 349



PARTIE I

N° National	Référence BOPI 1 ^{ère} publication	Classes des produits et services	N° National	Référence BOPI 1 ^{ère} publication	Classes des produits et services
14 4 129 260	14/47	3, 8, 10, 11, 20, 21, 26	14 4 129 324	14/47	35, 45
14 4 129 261	14/47	3, 8, 11, 14, 16, 18, 20, 21, 24, 25, 26	14 4 129 326	14/47	35, 42
14 4 129 262	14/47	6, 20, 37	14 4 129 327	14/47	43
14 4 129 263	14/47	29, 30, 31, 32	14 4 129 328	14/47	14
14 4 129 264	14/47	35, 38, 41	14 4 129 329	14/47	36, 37, 42
14 4 129 265	14/47	25, 31, 32	14 4 129 331	14/47	35, 38
14 4 129 268	14/47	35, 36, 37	14 4 129 333	14/47	3, 8, 44
14 4 129 269	14/47	6, 20, 37	14 4 129 334	14/47	35, 36, 38
14 4 129 270	14/47	29, 31, 32	14 4 129 335	14/47	35
14 4 129 273	14/47	6, 20, 37	14 4 129 336	14/47	36, 37, 42
14 4 129 274	14/47	41	14 4 129 338	14/47	33
14 4 129 275	14/47	35, 36	14 4 129 340	14/47	1, 5
14 4 129 276	14/47	3	14 4 129 343	14/47	3, 8, 44
14 4 129 277	14/47	39	14 4 129 345	14/47	36
14 4 129 279	14/47	39	14 4 129 346	14/47	43
14 4 129 281	14/47	38, 41, 42	14 4 129 351	14/47	19
14 4 129 285	14/47	1, 3	14 4 129 352	14/47	9, 38, 41
14 4 129 287	14/47	35, 36	14 4 129 355	14/47	33
14 4 129 288	14/47	29, 30, 31	14 4 129 358	14/47	41
14 4 129 289	14/47	9, 35, 38, 41, 42	14 4 129 361	14/47	16, 25, 41
14 4 129 292	14/47	35, 38, 41	14 4 129 364	14/47	16, 35, 40, 41
14 4 129 294	14/47	3, 35	14 4 129 365	14/47	35
14 4 129 296	14/47	3	14 4 129 366	14/47	16, 38, 41
14 4 129 297	14/47	38, 41, 42	14 4 129 367	14/47	9, 38, 42
14 4 129 298	14/47	20, 22	14 4 129 368	14/47	29, 30, 32
14 4 129 299	14/47	14, 16, 25	14 4 129 370	14/47	41, 44
14 4 129 300	14/47	16, 29, 35, 41	14 4 129 376	14/47	9, 35, 41, 42
14 4 129 302	14/47	9, 11	14 4 129 378	14/48	3, 21, 25, 35, 39
14 4 129 303	14/47	38, 42	14 4 129 384	14/47	10, 41, 44
14 4 129 305	14/47	31, 32, 43	14 4 129 386	14/47	9, 35, 38, 41
14 4 129 306	14/47	10	14 4 129 388	14/47	3, 5, 30, 44
14 4 129 309	14/47	35, 39	14 4 129 389	14/47	24, 25, 28
14 4 129 310	14/47	7, 9, 35, 42	14 4 129 391	14/47	9, 16, 41
14 4 129 311	14/47	38, 41, 42	14 4 129 392	14/47	9, 11, 12
14 4 129 314	14/47	29, 30	14 4 129 393	14/47	3, 18, 25
14 4 129 315	14/47	9, 25, 35, 41	14 4 129 394	14/47	9, 16, 35, 36, 38, 41, 42, 45
14 4 129 316	14/47	30, 43	14 4 129 396	14/47	14, 18, 25
14 4 129 317	14/47	16, 18, 35, 38, 41, 44	14 4 129 397	14/47	31
14 4 129 318	14/47	3, 35	14 4 129 398	14/47	43
14 4 129 319	14/47	3, 41, 43, 44	14 4 129 408	14/47	35, 41, 43
14 4 129 322	14/47	3, 8, 17, 20, 21, 31, 35, 38, 41, 42	14 4 129 411	14/47	9, 16, 35, 36, 38, 41, 42, 45
14 4 129 323	14/47	31, 42	14 4 129 412	14/47	39, 41
			14 4 129 415	14/47	16