

équipement de traitement de données, ordinateurs ; tablettes électroniques, ordiphones [ smartphones ], liseuses électroniques. Logiciels de jeux ; logiciels (programmes enregistrés) ; périphériques d'ordinateurs ; batteries électriques ; détecteurs ; fils électriques ; relais électriques ; combinaisons, costumes, gants ou masques de plongée ; vêtements de protection contre les accidents, les radiations et le feu ; dispositifs de protection personnelle contre les accidents ; Extincteurs ; lunettes (optique) ; lunettes 3D ; articles de lunetterie ; étuis à lunettes ; appareils pour le diagnostic non à usage médical ; cartes à mémoire ou à microprocesseur ; sacoches conçues pour ordinateurs portables ;

**Classe N° 34 :** Classe n°34 ; Tabac ; articles pour fumeurs ; allumettes. Cigares ; cigarettes ; papier à cigarettes ; pipes ; briquets pour fumeurs ; boîtes ou étuis à cigares ; boîtes ou étuis à cigarettes ; cendriers pour fumeurs. Cigarettes électroniques.

**Classes de produits ou services :** 5, 9, 34.

**N° National : 14 4 084 530**

**Dépôt du :** 16 AVRIL 2014

à : 92 INPI - DÉPÔT ÉLECTRONIQUE

Nancy Ortiz SASU, SASU, 14 avenue de l'Opéra, 75001 PARIS.  
N° SIREN : 800 174 807.

Mme. Nancy PAUL, 93 rue Gaston Lauriau, 93100 Montreuil-sous-Bois.

**Mandataire ou destinataire de la correspondance :**  
Nancy Ortiz, SASU, Mme. NANCY PAUL, 14 avenue de l'Opéra, 75001 PARIS.

NANCY MALEN

**Classe N° 14 :** Joaillerie ; bijouterie, pierres précieuses ; horlogerie et instruments chronométriques ; métaux précieux et leurs alliages ; objets d'art en métaux précieux ; coffrets à bijoux ; boîtes en métaux précieux ; boîtiers, bracelets, chaînes, ressorts ou verres de montre ; porte-clefs de fantaisie ; statues ou figurines (statuettes) en métaux précieux ; étuis ou écrins pour l'horlogerie ; médailles ;

**Classe N° 25 :** Vêtements, chaussures, chapellerie ; chemises ; vêtements en cuir ou en imitation du cuir ; ceintures (habillement) ; fourrures (vêtements) ; gants (habillement) ; foulards ; cravates ; bonneterie ; chaussettes ; chaussons ; chaussures de plage, de ski ou de sport ; sous-vêtements ;

**Classe N° 35 :** Publicité ; gestion des affaires commerciales ; administration commerciale ; travaux de bureau ; diffusion de matériel publicitaire (tracts, prospectus, imprimés, échantillons) ; services d'abonnement à des journaux (pour des tiers) ; services d'abonnement à des services de télécommunication pour les tiers ; présentation de produits sur tout moyen de communication pour la vente au détail ; conseils en organisation et direction des affaires ; comptabilité ; reproduction de documents ; bureaux de placement ; portage salarial ; gestion de fichiers informatiques ; optimisation du trafic pour les sites web ; organisation d'expositions à buts commerciaux ou de publicité ; publicité en ligne sur un réseau informatique ; location de temps publicitaire sur tout moyen de communication ; publication de textes publicitaires ; locations d'espaces publicitaires ; diffusion d'annonces publicitaires ; relations publiques ; audits d'entreprises (analyses commerciales) ; services d'intermédiation commerciale (conciergerie).

**Classes de produits ou services :** 14, 25, 35.

**N° National : 14 4 084 531**

**Dépôt du :** 16 AVRIL 2014

à : I.N.P.I. - ÎLE DE FRANCE

HdeV. SA, société anonyme de droit suisse, 7 avenue de Bellevue, 1009 PULLY, Suisse.

**Mandataire ou destinataire de la correspondance :**  
Reinhart Marville Torre, M. Dérot Antoine, 58 avenue Kleber, 75116 PARIS.



**Classe N° 3 :** Préparations pour blanchir et autres substances pour lessiver ; préparations pour nettoyer, polir, dégraisser et abraser ; savons ; parfums, huiles essentielles, cosmétiques, lotions pour les cheveux ; dentifrices ; dépilatoires ; produits de démaquillage ; rouge à lèvres ; masques de beauté ; produits de rasage ; produits pour la conservation du cuir (cirages) ; crèmes pour le cuir ;

**Classe N° 4 :** Huiles et graisses industrielles ; lubrifiants ; produits pour absorber, arroser, lier la poussière ; combustibles (y compris les essences pour moteurs) et matières éclairantes ; bougies, mèches pour l'éclairage ; bois de feu ; gaz d'éclairage ;

**Classe N° 14 :** Joaillerie ; bijouterie, pierres précieuses ; horlogerie et instruments chronométriques ; métaux précieux et leurs alliages ; objets d'art en métaux précieux ; coffrets à bijoux ; boîtes en métaux précieux ; boîtiers, bracelets, chaînes, ressorts ou verres de montre ; porte-clefs de fantaisie ; statues ou figurines (statuettes) en métaux précieux ; étuis ou écrins pour l'horlogerie ; médailles.

**Classes de produits ou services :** 3, 4, 14.

**N° National : 14 4 084 532**

**Dépôt du :** 16 AVRIL 2014

à : I.N.P.I. - ÎLE DE FRANCE

HdeV. SA, société anonyme de droit suisse, 7 avenue de Bellevue, 1009 PULLY, Suisse.

**Mandataire ou destinataire de la correspondance :**  
Reinhart Marville Torre, M. Dérot Antoine, 58 avenue Kleber, 75116 PARIS.



**HÉLOÏSE DE V.**  
PARFUMEUR D'ATTITUDES

**Classe N° 3 :** Préparations pour blanchir et autres substances pour lessiver ; préparations pour nettoyer, polir, dégraisser et abraser ; savons ; parfums, huiles essentielles, cosmétiques, lotions pour les cheveux ; dentifrices ; dépilatoires ; produits de démaquillage ; rouge à lèvres ; masques de beauté ; produits de rasage ; produits pour la conservation du cuir (cirages) ; crèmes pour le cuir ;

**Classe N° 4 :** Huiles et graisses industrielles ; lubrifiants ; produits pour absorber, arroser, lier la poussière ; combustibles (y compris les essences pour moteurs) et matières éclairantes ; bougies, mèches pour l'éclairage ; bois de feu ; gaz d'éclairage ;

**Classe N° 14 :** Joaillerie ; bijouterie, pierres précieuses ; horlogerie et instruments chronométriques ; métaux précieux et leurs alliages ; objets d'art en métaux précieux ; coffrets à bijoux ; boîtes en métaux précieux ; boîtiers, bracelets, chaînes, ressorts ou verres de montre ; porte-clefs de fantaisie ; statues ou figurines (statuettes) en métaux précieux ; étuis ou écrins pour l'horlogerie ; médailles.

**Classes de produits ou services :** 3, 4, 14.

**N° National : 14 4 084 533**

**Dépôt du :** 16 AVRIL 2014

**à :** 92 INPI - DÉPÔT ÉLECTRONIQUE

AACC, Syndicat professionnel, 40 boulevard Malesherbes, 75017 Paris.

**Mandataire ou destinataire de la correspondance :**  
AACC, Mlle Basset, 40 boulevard Malesherbes, 75017 Paris.



**Marque déposée en couleurs.**

**Classe N° 35 :** Publicité ; gestion des affaires commerciales ; administration commerciale ; travaux de bureau ; diffusion de matériel publicitaire (tracts, prospectus, imprimés, échantillons) ; services d'abonnement à des journaux (pour des tiers) ; services d'abonnement à des services de télécommunication pour les tiers ; présentation de produits sur tout moyen de communication pour la vente au détail ; conseils en organisation et direction des affaires ; comptabilité ; reproduction de documents ; bureaux de placement ; portage salarial ; gestion de fichiers informatiques ; optimisation du trafic pour les sites web ; organisation d'expositions à buts commerciaux ou de publicité ; publicité en ligne sur un réseau informatique ; location de temps publicitaire sur tout moyen de communication ; publication de textes publicitaires ; locations d'espaces publicitaires ; diffusion d'annonces publicitaires ; relations publiques ; audits d'entreprises (analyses commerciales) ; services d'intermédiation commerciale (conciergerie) ;

**Classe N° 41 :** Éducation ; formation ; divertissement ; activités sportives et culturelles ; informations en matière de divertissement ou d'éducation ; recyclage professionnel ; mise à disposition d'installations de loisirs ; publication de livres ; prêt de livres ; production et location de films cinématographiques ; location d'enregistrements sonores ; location de postes de télévision ; location de décors de spectacles ; montage de bandes vidéo ; services de photographie ; organisation de concours (éducation ou divertissement) ; organisation et conduite de colloques, conférences ou congrès ; organisation d'expositions à buts culturels ou éducatifs ; réservation de places de spectacles ; services de jeu proposés en ligne à partir

d'un réseau informatique ; service de jeux d'argent ; publication électronique de livres et de périodiques en ligne ; micro-édition.

**Classes de produits ou services :** 35, 41.

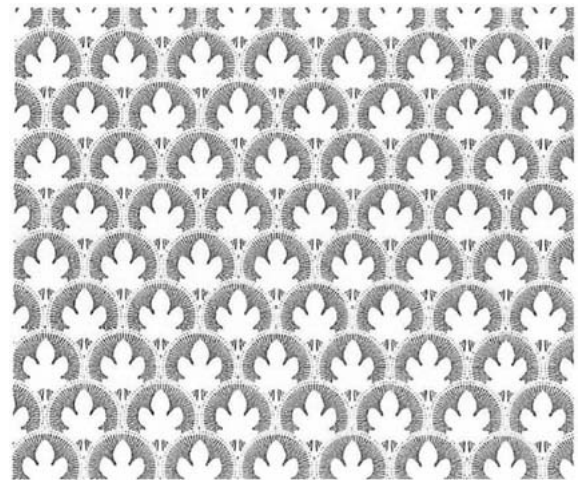
**N° National : 14 4 084 534**

**Dépôt du :** 16 AVRIL 2014

**à :** I.N.P.I. - ÎLE DE FRANCE

HdeV. SA, société anonyme de droit suisse, 7 avenue de Bellevue, 1009 PULLY, Suisse.

**Mandataire ou destinataire de la correspondance :**  
Reinhart Marville Torre, M. Dérot Antoine, 58 avenue Kleber, 75116 PARIS.



**Marque déposée en couleurs.**

**Classe N° 3 :** Préparations pour blanchir et autres substances pour lessiver ; préparations pour nettoyer, polir, dégraisser et abraser ; savons ; parfums, huiles essentielles, cosmétiques, lotions pour les cheveux ; dentifrices ; dépilatoires ; produits de démaquillage ; rouge à lèvres ; masques de beauté ; produits de rasage ; produits pour la conservation du cuir (cirages) ; crèmes pour le cuir ;

**Classe N° 4 :** Huiles et graisses industrielles ; lubrifiants ; produits pour absorber, arroser, lier la poussière ; combustibles (y compris les essences pour moteurs) et matières éclairantes ; bougies, mèches pour l'éclairage ; bois de feu ; gaz d'éclairage ;

**Classe N° 14 :** Joaillerie ; bijouterie, pierres précieuses ; horlogerie et instruments chronométriques ; métaux précieux et leurs alliages ; objets d'art en métaux précieux ; coffrets à bijoux ; boîtes en métaux précieux ; boîtiers, bracelets, chaînes, ressorts ou verres de montre ; porte-clefs de fantaisie ; statues ou figurines (statuettes) en métaux précieux ; étuis ou écrins pour l'horlogerie ; médailles.

**Classes de produits ou services :** 3, 4, 14.

**N° National : 14 4 084 535**

**Dépôt du :** 16 AVRIL 2014

**à :** 92 INPI - DÉPÔT ÉLECTRONIQUE

M. Martin REI, 19 Boulevard Farigoule La Millière, 13011 MARSEILLE.

M. Charles ASSIRLIKIAN, 8 Impasse de la Salette, 13012 MARSEILLE.

**Mandataire ou destinataire de la correspondance :**  
Mme. Charlotte BALDASSARI, 35 rue Saint Jacques, 13006 MARSEILLE.

N° National	Référence BOPI 1 <sup>ère</sup> publication	Classes des produits et services	N° National	Référence BOPI 1 <sup>ère</sup> publication	Classes des produits et services
14 4 084 498	14/19	3	14 4 084 569	14/19	35, 36, 41
14 4 084 502	14/19	9	14 4 084 571	14/19	9, 28, 42
14 4 084 504	14/19	32	14 4 084 572	14/19	35, 38, 41
14 4 084 507	14/19	37, 40, 42	14 4 084 574	14/19	35, 38, 41
14 4 084 510	14/19	35, 41, 42	14 4 084 575	14/19	35, 41, 45
14 4 084 511	14/19	16, 35, 38, 41	14 4 084 576	14/19	25, 35, 41
14 4 084 513	14/19	5	14 4 084 578	14/19	14, 18, 25, 26
14 4 084 514	14/19	35, 42, 44	14 4 084 579	14/19	30, 31, 32
14 4 084 515	14/19	37, 41, 42	14 4 084 580	14/19	9, 41
14 4 084 516	14/19	44	14 4 084 581	14/19	6, 35, 37, 41
14 4 084 519	14/19	37	14 4 084 585	14/19	3, 35, 44
14 4 084 521	14/19	3, 21, 35	14 4 084 588	14/19	35, 42, 45
14 4 084 522	14/19	7, 9, 42	14 4 084 590	14/19	14, 18, 25
14 4 084 523	14/19	3, 4, 14	14 4 084 591	14/19	38, 41, 42
14 4 084 525	14/19	3, 4, 14	14 4 084 592	14/19	38, 41, 42
14 4 084 526	14/19	30	14 4 084 593	14/19	3, 21, 26, 35
14 4 084 528	14/19	3, 4, 14	14 4 084 594	14/19	1, 2, 6, 8, 14, 17, 19, 20, 21, 25, 28, 30, 40, 42, 43
14 4 084 529	14/19	5, 9, 34	14 4 084 597	14/19	41
14 4 084 531	14/19	3, 4, 14	14 4 084 602	14/19	9, 25, 35
14 4 084 532	14/19	3, 4, 14	14 4 084 603	14/19	9, 25, 35
14 4 084 533	14/19	35, 41	14 4 084 604	14/19	33
14 4 084 534	14/19	3, 4, 14	14 4 084 605	14/19	9, 16, 42
14 4 084 537	14/19	33	14 4 084 606	14/19	5, 31
14 4 084 538	14/19	41	14 4 084 607	14/19	5, 31
14 4 084 541	14/19	12	14 4 084 612	14/19	3
14 4 084 543	14/19	12	14 4 084 614	14/19	9, 37, 42
14 4 084 544	14/19	25, 32, 33	14 4 084 618	14/19	30, 40
14 4 084 545	14/19	12	14 4 084 622	14/19	11
14 4 084 546	14/19	14, 18, 25, 35	14 4 084 625	14/19	5, 42, 44
14 4 084 549	14/19	3, 16, 44	14 4 084 627	14/19	16, 41
14 4 084 552	14/19	37, 42	14 4 084 628	14/19	7, 9, 37, 40, 42
14 4 084 554	14/19	30	14 4 084 629	14/19	25
14 4 084 555	14/19	16, 35, 41, 45	14 4 084 630	14/19	2, 22, 25
14 4 084 556	14/19	38, 41, 44	14 4 084 631	14/19	18, 25, 35
14 4 084 557	14/19	16	14 4 084 632	14/19	37
14 4 084 558	14/19	35, 38, 41, 42	14 4 084 633	14/19	16, 41
14 4 084 559	14/19	35, 36	14 4 084 634	14/19	16, 41
14 4 084 560	14/19	35, 36, 41	14 4 084 635	14/19	5, 42, 44
14 4 084 562	14/19	21, 32, 41, 43	14 4 084 636	14/19	35, 36, 37, 38, 42
14 4 084 563	14/19	34	14 4 084 638	14/19	30, 38, 43
14 4 084 565	14/19	35, 38, 42	14 4 084 639	14/19	30, 38, 43
14 4 084 566	14/19	18, 24, 35	14 4 084 640	14/19	33
14 4 084 568	14/19	38, 41, 42			