

disposition d'informations dans les domaines de la démographie, l'éducation et la formation ;

Classe N° 42 : Services scientifiques et technologiques ainsi que services de recherches et de conception y relatifs, services d'analyses et de recherches scientifiques et industrielles, conception et développement d'ordinateurs et de logiciels ; transformation ou conversion de documents d'un support physique vers un support électronique ; conception et hébergement de bases de données ; programmation pour ordinateurs ; fourniture de moteurs de recherche pour l'internet ; services informatiques, à savoir assistance fournie à des tiers pour créer des pages d'accueil et des pages Web personnelles et pour publier des informations accessibles via des réseaux informatiques et des réseaux de communication mondiaux ; services d'ingénieurs et d'experts pour l'établissement de rapports d'études et de consultations ; ingénierie ; réalisation d'études scientifiques ; mise à disposition d'informations concernant des études de projets techniques ; mise à disposition d'informations en matière de recherches technologiques ; mise à disposition d'informations concernant des services d'analyse et de recherche industrielles ; services de recherches, de conseillers et de mise à disposition d'informations dans les domaines de la biochimie, la biotechnologie, les nanotechnologies, les énergies et nouvelles énergies, l'environnement, les ressources naturelles, la recherche, la technologie et l'innovation, les sciences, la société, l'urbanisme et l'habitat, le changement climatique, l'alimentation et l'agriculture ; recherche médicale ; services de recherches et de conseillers sur une meilleure exploitation des technologies au service de l'homme.

Classes de produits ou services : 16, 35, 36, 38, 41, 42.

N° National : 14 4 066 151

Dépôt du : 5 FÉVRIER 2014

à : 92 INPI - DÉPÔT ÉLECTRONIQUE

Bougro Sébastien, entreprise individuelle, 4 rue du Four clis, 44350 Guerande.
N° SIREN : 442 891 735.

Mlle Eva Vasquez, 4 rue du Four clis, 44350 Guerande.

Mandataire ou destinataire de la correspondance :
Bougro Sébastien, M. Sébastien Bougro, 4 rue du Four clis, 44350 Guerande.



Marque déposée en couleurs.

Classe N° 22 : Cordes, ficelles, tentes, bâches, voiles (gréement) ;

Classe N° 25 : Vêtements, chaussures, chapellerie ; chemises ; vêtements en cuir ou en imitation du cuir ; ceintures

(habillement) ; fourrures (vêtements) ; gants (habillement) ; foulards ; cravates ; bonneterie ; chaussettes ; chaussons ; chaussures de plage, de ski ou de sport ; sous-vêtements ;

Classe N° 28 : Jeux, jouets.

Classes de produits ou services : 22, 25, 28.

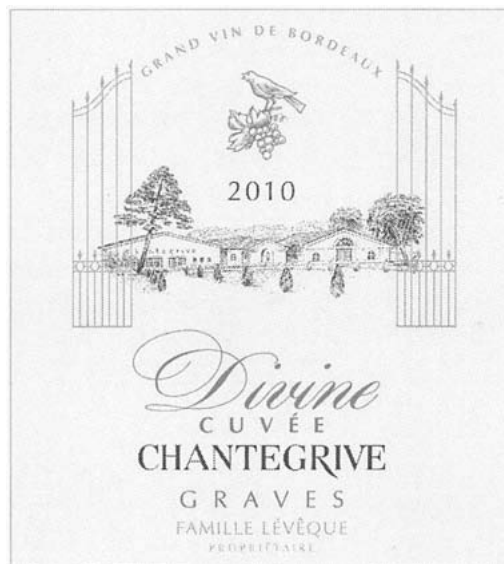
N° National : 14 4 066 152

Dépôt du : 5 FÉVRIER 2014

à : I.N.P.I. - ÎLE DE FRANCE

CHATEAU DE CHANTEGRIVE, Société par actions simplifiée,
Route de Saint Michel, 33720 PODENSAC.
N° SIREN : 424 389 005.

Mandataire ou destinataire de la correspondance :
Cabinet JOUANNEAU FRESSANGES DU BOST & Associés, Mme JOUANNEAU Véronique, 6 Grand'Rue, 33640 PORTETS.



Marque déposée en couleurs.

Description de la marque : dessin de la propriété Chantegrive, surmontée d'une grive posée sur une grappe de raisin rouge vif, encadrées d'un portail doré. Mentions en majuscules : " Divine " police anglaise et " Cuvée " caractères bâton, rouge vif - " Chantegrive " caractères à empâtement, gris.

Classe N° 33 : Vin d'appellation d'origine contrôlée provenant de l'exploitation exactement dénommée Château de Chantegrive - Divine Cuvée Chantegrive.

Classes de produits ou services : 33.

N° National : 14 4 066 153

Dépôt du : 5 FÉVRIER 2014

à : 92 INPI - DÉPÔT ÉLECTRONIQUE

Ecole normale supérieure de Cachan, Etablissement public à Caractère Scientifique, Culturel et Professionnel, 61 avenue du Président Wilson, 94235 Cachan.
N° SIREN : 199 406 075.

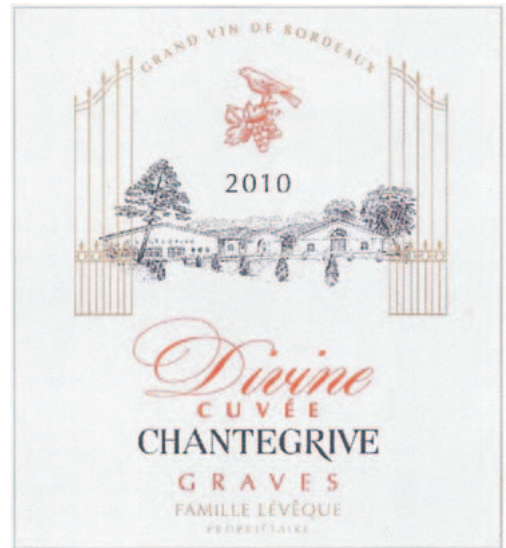
Mandataire ou destinataire de la correspondance :
Ecole normale supérieure de Cachan, M. Christian HAMON, 61 avenue du Président Wilson, 94235 Cachan.

N° National : 14 4 066 142



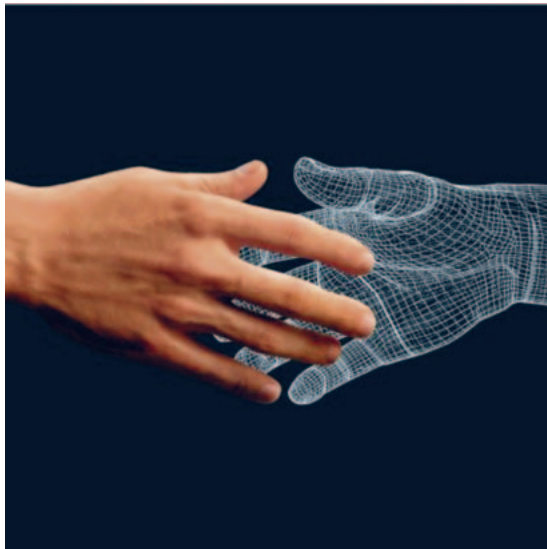
PARTIE I

N° National : 14 4 066 152



PARTIE I

N° National : 14 4 066 150



PARTIE I

N° National : 14 4 066 161



PARTIE I

N° National : 14 4 066 151



PARTIE I

N° National : 14 4 066 163

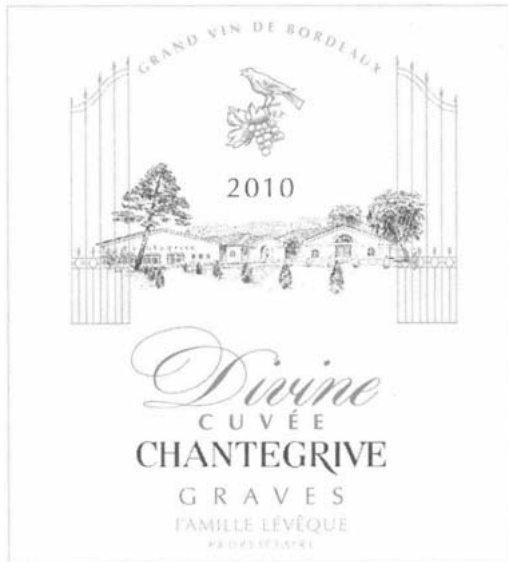


PARTIE I

N° National : 14 4 066 152**Dépôt du :** 5 FÉVRIER 2014**à :** I.N.P.I. - ÎLE DE FRANCE

CHATEAU DE CHANTEGRIVE, Société par actions simplifiée,
Route de Saint Michel, 33720 PODENSAC.
N° SIREN : 424 389 005.

Mandataire ou destinataire de la correspondance :
Cabinet JOUANNEAU FRESSANGES DU BOST & Associés, Mme
JOUANNEAU Véronique, 6 Grand'Rue, 33640 PORTETS.

**Marque déposée en couleurs.**

Description de la marque : dessin de la propriété Chantegrive, surmontée d'une grive posée sur une grappe de raisin rouge vif, encadrées d'un portail doré. Mentions en majuscules : " Divine " police anglaise et " Cuvée " caractères bâton, rouge vif – " Chantegrive " caractères à empâtement, gris.

Classe N° 33 : Vins bénéficiant de l'appellation d'origine contrôlée " Graves " provenant de l'exploitation exactement dénommée Château de Chantegrive – Divine Cuvée Chantegrive.

Classes de produits ou services : 33.**BOPI de publication antérieure : 14/09****N° National : 14 4 066 169****Dépôt du :** 5 FÉVRIER 2014**à :** I.N.P.I. - ÎLE DE FRANCE

L.F.A Diffusion, SAS, 108 avenue Jean-Jaurès, Z.A. de Mozac,
63200 MOZAC.
N° SIREN : 792 451 320.

Mandataire ou destinataire de la correspondance :
JURI DEFI, M. ALIBERT Daniel, 39 rue Amadéo, CS 60012, 63057
CLERMONT-FERRAND CEDEX 1.

LA FERME ALSACIENNE

Classe N° 30 : Café, thé, cacao, sucre, riz, tapioca, sagou, succédanés du café; farine, pain, pâtisseries et confiseries, glaces alimentaires; sirop de mélasse; levure, poudre pour faire lever; sel, moutarde; vinaigre, sauces (condiments); épices; glace à rafraîchir; sandwiches, pizzas; crêpes (alimentation);

biscottes; chocolat; boissons à base de cacao, de café, de chocolat ou de thé;

Classe N° 31 : Produits forestiers ni préparés, ni transformés; semences (graines), plantes et fleurs naturelles; aliments pour les animaux; malt; gazon naturel; appâts vivants pour la pêche; céréales en grains non travaillés; arbustes; plantes; plants; arbres (végétaux); bois bruts; fourrages;

Classe N° 32 : Bières; eaux minérales et gazeuses; sodas; apéritifs sans alcool;

Classe N° 35 : Publicité; gestion des affaires commerciales; administration commerciale; travaux de bureau; diffusion de matériel publicitaire (tracts, prospectus, imprimés, échantillons); services d'abonnement à des journaux (pour des tiers); services d'abonnement à des services de télécommunication pour les tiers; présentation de produits sur tout moyen de communication pour la vente au détail; conseils en organisation et direction des affaires; comptabilité; reproduction de documents; bureaux de placement; portage salarial; gestion de fichiers informatiques; optimisation du trafic pour les sites Web; organisation d'expositions à buts commerciaux ou de publicité; publicité en ligne sur un réseau informatique; location de temps publicitaire sur tout moyen de communication; publication de textes publicitaires; locations d'espaces publicitaires; diffusion d'annonces publicitaires; relations publiques; audits d'entreprises (analyses commerciales); services d'intermédiation commerciale (conciergerie);

Classe N° 43 : Services de bars; crèches d'enfants; mise à disposition de terrains de camping; maisons de retraite pour personnes âgées; pensions pour animaux.

Classes de produits ou services : 30, 31, 32, 35, 43.**BOPI de publication antérieure : 14/09****N° National : 14 4 066 345****Dépôt du :** 5 FÉVRIER 2014**à :** I.N.P.I. - ÎLE DE FRANCE

M. Patrick PUPAT, Le Clos, 69620 LEGNY.

M. Pascal DELAYE, 480 route des Maraîchers, 69400 ARNAS.

Mandataire ou destinataire de la correspondance :
BRETLMIM, SOCIÉTÉ D'AVOCATS, Me PIERRE-ERIC CHAVENT,
158 RUE PAUL BERT, 69400 VILLEFRANCHE SUR SAONE.

DP ELEC

Classe N° 7 : – moteurs autres que pour véhicules terrestres pompes (machines), instruments agricoles autres que ceux actionnés manuellement.

Classe N° 9 : – appareils et instruments pour la conduite, la distribution, la transformation, l'accumulation, le réglage ou la commande du courant électrique, batteries électriques, relais électriques.

Classe N° 11 : – appareils d'éclairage et de chauffage, appareils de climatisation.

Classes de produits ou services : 7, 9, 11.**BOPI de publication antérieure : 14/09**

N° National : 14 4 066 152



PARTIE I-2

N° National : 14 4 069 121



PARTIE I-2

N° National : 14 4 068 580



PARTIE I-2

N° National : 14 4 069 135



PARTIE I-2

N° National : 14 4 069 102



PARTIE I-2

N° National : 14 4 069 154



PARTIE I-2