

services de jeu proposés en ligne à partir d'un réseau informatique ; service de jeux d'argent ;

Classe N° 42 : conception et développement d'ordinateurs et de logiciels ; recherche et développement de nouveaux produits pour des tiers ; étude de projets techniques ; élaboration (conception), installation, maintenance, mise à jour ou location de logiciels ; programmation pour ordinateur.

Classes de produits ou services : 38, 41, 42.

N° National : 13 4 021 899

Dépôt du : 23 JUILLET 2013

à : 92 INPI - DÉPÔT ÉLECTRONIQUE

M. SHAOLONG HUANG, No. 804, Building 13, Huixing Shidai Gardern, No. 88, Huashan Road, Dongdun Street,, Jinping district, SHANTOU, GUANGDONG, Chine.

Mandataire ou destinataire de la correspondance :
M. Marcin RADZIKOWSKI, 57 rue Réaumur, 75002 PARIS.



Marque déposée en couleurs.

Classe N° 18 : Cuir et imitations du cuir ; peaux d'animaux ; malles et valises ; parapluies, parasols et cannes ; fouets et sellerie ; portefeuilles ; porte-monnaie ; sacs ; coffrets destinés à contenir des affaires de toilette ; colliers ou habits pour animaux ; filets à provisions ;

Classe N° 25 : Vêtements, chaussures, chapellerie ; chemises ; vêtements en cuir ou en imitation du cuir ; ceintures (habillement) ; fourrures (vêtements) ; gants (habillement) ; foulards ; cravates ; bonneterie ; chaussettes ; chaussons ; chaussures de plage, de ski ou de sport ; sous-vêtements ;

Classe N° 33 : Boissons alcoolisées (à l'exception des bières) ; cidres ; digestifs (alcools et liqueurs) ; vins ; spiritueux.

Classes de produits ou services : 18, 25, 33.

N° National : 13 4 021 900

Dépôt du : 23 JUILLET 2013

à : 92 INPI - DÉPÔT ÉLECTRONIQUE

TECHNOPLAST INDUSTRIES, Société par actions simplifiée, AVENUE GABRIEL DEHEURLES, 10430 ROSIÈRES PRÈS TROYES.

N° SIREN : 487 865 388.

Mandataire ou destinataire de la correspondance :
INLEX IP EXPERTISE, 5 RUE FEYDEAU, 75002 PARIS.

T D O S

Marque déposée en couleurs.

Classe N° 17 : produits en matières plastiques mi-ouvrées ; matières à calfeutrer, à étouper et à isoler ; matières d'emballage (rembourrage) en caoutchouc ou en matières plastiques ; feuilles en matières plastiques à usage agricole ; compositions thermoplastiques ; résines élastomères thermoplastiques ; flexibles en matières plastiques ;

Classe N° 40 : Traitement des matériaux, notamment moulage, thermoformage ; moulage de matières plastiques ; traitement et transformation de matières plastiques ; .

Classes de produits ou services : 17, 40.

N° National : 13 4 021 901

Dépôt du : 23 JUILLET 2013

à : 92 INPI - DÉPÔT ÉLECTRONIQUE

Wilsonart LLC, Société de droit américain, 10501 NW H.K. Dodgen Loop, Temple, Texas 76503-6110, États-Unis d'Amérique.

Mandataire ou destinataire de la correspondance :
Cabinet Marchais, 4 avenue Hoche, 75008 Paris.

EMPREINTE

Classe N° 17 : Stratifiés de plastique sous forme de feuilles, plaques et panneaux, ou de papier imprégné de résine synthétique et consolidés sous la chaleur et la pression, pour une utilisation comme matériau de revêtement ; feuilles de revêtement solide à base d'acrylique pour une utilisation dans la fabrication de plans de travail, de plans de meubles de salle de bain, de moulures décoratives, d'ameublement d'intérieur ou commercial, de lambris et de meubles ;

Classe N° 19 : Feuilles stratifiées de papier, de bois ou de tissu pour une utilisation sur les plans de travail, les plans de meubles de salle de bain, les moulures décoratives, l'ameublement d'intérieur ou commercial, les lambris et les meubles ;

Classe N° 20 : Meubles pour l'aménagement intérieur et commercial, y compris leurs parties constitutives non métalliques, en particulier, plateaux de table, plans de travail, plans de meubles de salle de bain, dossier, portes, étagères, bureaux, lambris et moulures décoratives.

Classes de produits ou services : 17, 19, 20.

N° National : 13 4 021 902

Dépôt du : 23 JUILLET 2013

à : 92 INPI - DÉPÔT ÉLECTRONIQUE

M. JEAN-MARC CAZENEUVE, 69 RUE DU CHEMIN VERT, 75011 PARIS.

Mandataire ou destinataire de la correspondance :
M. JEAN-MARC CAZENEUVE, 69 RUE DU CHEMIN VERT, 75011 PARIS.

COACH PROCESSUS

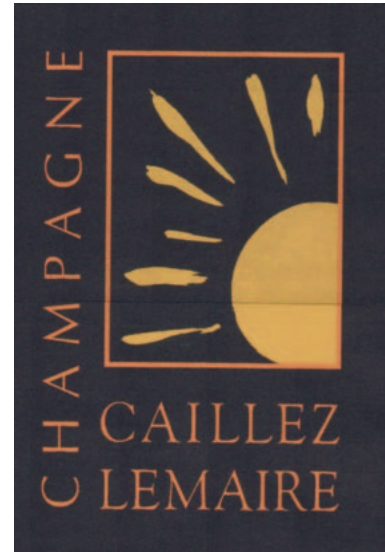
Classe N° 35 : conseils en organisation et direction des affaires ;

N° National : 13 4 021 899



PARTIE I

N° National : 13 4 021 910



PARTIE I

N° National : 13 4 021 900

T D O S

PARTIE I

N° National : 13 4 021 915

exalto
PROFESSIONNEL

PARTIE I

N° National : 13 4 021 907



PARTIE I

N° National : 13 4 021 916



PARTIE I

maisons médicalisées ; maisons de convalescence ou de repos ; services d'opticiens ; services de médecine alternative ; salons de beauté ; salons de coiffure ; toilettage d'animaux ; jardinage ; services de jardinier-paysagiste.

Classes de produits ou services : 41, 43, 44.

BOPI de publication antérieure : 13/33

N° National : 13 4 021 770

Dépôt du : 23 JUILLET 2013

à : 92 INPI - DÉPÔT ÉLECTRONIQUE

Culture Régie, SAS, RDC, 16 avenue de l'agent sarre, 92700 COLOMBES.

Mandataire ou destinataire de la correspondance :

Culture Régie, JEROME VINCENT, RDC, 16 avenue de l'agent sarre, 92700 COLOMBES.

Marque déposée en couleurs.

Classe N° 35 : Publicité ; gestion des affaires commerciales ; administration commerciale ; travaux de bureau ; diffusion de matériel publicitaire (tracts, prospectus, imprimés, échantillons) ; services d'abonnement à des journaux (pour des tiers) ; services d'abonnement à des services de télécommunication pour les tiers ; présentation de produits sur tout moyen de communication pour la vente au détail ; conseils en organisation et direction des affaires ; comptabilité ; reproduction de documents ; bureaux de placement ; gestion de fichiers informatiques ; organisation d'expositions à buts commerciaux ou de publicité ; publicité en ligne sur un réseau informatique ; location de temps publicitaire sur tout moyen de communication ; publication de textes publicitaires ; locations d'espaces publicitaires ; diffusion d'annonces publicitaires ; relations publiques ; audits d'entreprises (analyses commerciales) ;

Classe N° 38 : Télécommunications ; informations en matière de télécommunications ; communications par terminaux d'ordinateurs ou par réseau de fibres optiques ; communications radiophoniques ou téléphoniques ; services de radiotéléphonie mobile ; fourniture d'accès utilisateur à des réseaux informatiques mondiaux ; mise à disposition de forums en ligne ; fourniture d'accès à des bases de données ; services d'affichage électronique (télécommunications) ; raccordement par télécommunications à un réseau informatique mondial ; agences de presse ou d'informations (nouvelles) ; location d'appareils de télécommunication ; émissions radiophoniques ou télévisées ; services de téléconférences ou de visioconférences ; services de messagerie électronique ; location de temps d'accès à des réseaux informatiques mondiaux ;

Classe N° 42 : Evaluations et estimations dans les domaines scientifiques et technologiques rendues par des ingénieurs ; recherches scientifiques et techniques ; conception et développement d'ordinateurs et de logiciels ; recherche et développement de nouveaux produits pour des tiers ; étude de projets techniques ; architecture ; décoration intérieure ; élaboration (conception), installation, maintenance, mise à jour ou location de logiciels ; programmation pour ordinateur ; analyse de systèmes informatiques ; conception de systèmes informatiques ; consultation en matière d'ordinateurs ; numérisation de documents ; logiciel-service (SaaS) ; conseils en technologie de l'information ; hébergement de serveurs ;

contrôle technique de véhicules automobiles ; services de conception d'art graphique ; stylisme (esthétique industrielle) ; authentification d'oeuvres d'art.

Classes de produits ou services : 35, 38, 42.

BOPI de publication antérieure : 13/33

N° National : 13 4 021 889

Dépôt du : 23 JUILLET 2013

à : 92 INPI - DÉPÔT ÉLECTRONIQUE

TECHNOPLAST INDUSTRIES, Société par actions simplifiée, AVENUE GABRIEL DEHEURLES, 10430 ROSIÈRES PRÈS TROYES.

N° SIREN : 487 865 388.

Mandataire ou destinataire de la correspondance :

INLEX IP EXPERTISE, 5, rue Feydeau, 75002 PARIS.

Marque déposée en couleurs.

Classe N° 17 : Produits en matières plastiques mi-ouvrées ; matières à calfeutrer, à étouper et à isoler ; matières d'emballage (rembourrage) en caoutchouc ou en matières plastiques ; feuilles en matières plastiques à usage agricole ; résines élastomères thermoplastiques [produits semi-finis] ; tuyaux flexibles en matières plastiques.

Classe N° 40 : Traitement des matériaux, à savoir moulage, thermoformage ; moulage de matières plastiques ; traitement et transformation de matières plastiques.

Classes de produits ou services : 17, 40.

BOPI de publication antérieure : 13/33

N° National : 13 4 021 900

Dépôt du : 23 JUILLET 2013

à : 92 INPI - DÉPÔT ÉLECTRONIQUE

TECHNOPLAST INDUSTRIES, Société par actions simplifiée, AVENUE GABRIEL DEHEURLES, 10430 ROSIÈRES PRÈS TROYES.

N° SIREN : 487 865 388.

Mandataire ou destinataire de la correspondance :

INLEX IP EXPERTISE, 5, rue Feydeau, 75002 PARIS.

Marque déposée en couleurs.

Classe N° 17 : Produits en matières plastiques mi-ouvrées ; matières à calfeutrer, à étouper et à isoler ; matières d'emballage (rembourrage) en caoutchouc ou en matières plastiques ; feuilles en matières plastiques à usage agricole ; résines élastomères thermoplastiques [produits semi finis] ; tuyaux flexibles en matières plastiques.

Classe N° 40 : Traitement des matériaux, à savoir moulage, thermoformage ; moulage de matières plastiques ; traitement et transformation de matières plastiques.

Classes de produits ou services : 17, 40.

BOPI de publication antérieure : 13/33

N° National : 13 4 021 901

Dépôt du : 23 JUILLET 2013

à : 92 INPI - DÉPÔT ÉLECTRONIQUE

Wilsonart LLC, Société de droit américain, 10501 NW H.K. Dodgen Loop, Temple, TEXAS 76503-6110, Etats-Unis d'Amérique.

Mandataire ou destinataire de la correspondance :
Cabinet Marchais, 4 avenue Hoche, 75008 PARIS.

EMPREINTE

Classe N° 17 : Stratifiés de plastique sous forme de feuilles, plaques et panneaux, ou de papier imprégné de résine synthétique et consolidés sous la chaleur et la pression, pour une utilisation comme matériau de revêtement ; feuilles de revêtement solide à base d'acrylique pour une utilisation dans la fabrication de plans de travail, de plans de meubles de salle de bain, de moulures décoratives, d'ameublement d'intérieur ou commercial, de lambris et de meubles ;

Classe N° 19 : Feuilles stratifiées [matériaux de construction] de papier, de bois ou de tissu pour une utilisation sur les plans de travail, les plans de meubles de salle de bain, les moulures décoratives, l'ameublement d'intérieur ou commercial, les lambris et les meubles ;

Classe N° 20 : Meubles pour l'aménagement intérieur et commercial, y compris leurs parties constitutives non métalliques, en particulier, plateaux de table, plans de travail, plans de meubles de salle de bain, dossier, portes, étagères, bureaux, lambris et moulures décoratives.

Classes de produits ou services : 17, 19, 20.

BOPI de publication antérieure : 13/33

N° National : 13 4 021 983

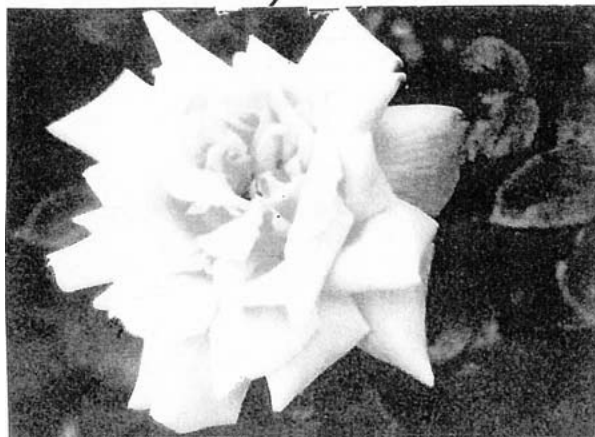
Dépôt du : 24 JUILLET 2013

à : I.N.P.I. NICE

VILLETTE Pierre, 4 Place de la Porte de Bagnolet, 75020 PARIS.

Mandataire ou destinataire de la correspondance :
VILLETTE Pierre, 4 Place de la Porte de Bagnolet, 75020 PARIS.

Mélophonie



Marque déposée en couleurs.

Produits ou services désignés : Appareils et instruments scientifiques (autres qu'à usage médical), nautiques, géodésiques, photographiques, cinématographiques, optiques, de pesage, de mesurage, de signalisation, de contrôle (inspection), de secours (sauvetage) et d'enseignement ; appareils et instruments pour la conduite, la distribution, la transformation, l'accumulation, le réglage ou la commande du courant électrique ; appareils pour l'enregistrement, la transmission, la reproduction ou le traitement du son ou des images ; supports d'enregistrement magnétiques, disques acoustiques ou optiques, disquettes souples ; distributeurs automatiques et mécanismes pour appareils à pré-paiement ; équipement pour le traitement de l'information et les ordinateurs. Logiciels de jeux ; logiciels (programmes enregistrés) ; périphériques d'ordinateurs ; lunettes (optique) ; articles de lunetterie ; étuis à lunettes ; appareils pour le diagnostic non à usage médical ; cartes à mémoire ou à microprocesseur. Produits de l'imprimerie ; articles pour reliures ; photographies ; articles de papeterie ; adhésifs (matières collantes) pour la papeterie ou le ménage ; matériel pour les artistes ; pinceaux ; machines à écrire et articles de bureau (à l'exception des meubles) ; matériel d'instruction ou d'enseignement (à l'exception des appareils) ; caractères d'imprimerie ; clichés. Papier ; carton ; boîtes en carton ou en papier ; affiches ; albums ; cartes ; livres ; journaux ; prospectus ; brochures ; calendriers ; instruments d'écriture ; objets d'art gravés ou lithographiés ; tableaux (peintures) encadrés ou non ; aquariums d'appartement ; aquarelles ; patrons pour la couture ; dessins ; instruments de dessin ; mouchoirs de poche en papier ; serviettes de toilette en papier ; linge de table en papier ; sacs et sachets (enveloppes, pochettes) pour l'emballage (en papier ou en matières plastiques). Éducation ; formation ; divertissement ; activités sportives et culturelles. Informations en matière de divertissement ou d'éducation. Services de loisirs. Publication de livres. Prêt de livres. Dressage d'animaux. Production de films sur bandes vidéos. Location de films cinématographiques. Location d'enregistrements sonores. Location de magnétoscopes ou de postes de radio et de télévision. Location de décors de spectacles. Montage de bandes vidéo. Services de photographie. Organisation de concours (éducation ou divertissement). Organisation et conduite de colloques, conférences ou congrès. Organisation d'expositions à buts culturels ou éducatifs. Réservation de places de spectacles. Services de jeux proposés en ligne (à partir d'un réseau informatique). Services de jeux d'argent. Publication électronique de livres et de périodiques en ligne. Micro-édition.

Classes de produits ou services : 7, 9, 16, 41.

BOPI de publication antérieure : 13/33

N° National : 13 4 021 770



PARTIE I-2

N° National : 13 4 021 983



PARTIE I-2

N° National : 13 4 021 889

TCORE

PARTIE I-2

N° National : 13 4 022 027

é⁸¹CHO

PARTIE I-2

N° National : 13 4 021 900

TDOS

PARTIE I-2

N° National : 13 4 022 039



PARTIE I-2

N° National ou N° d'enregistrement de la marque	N° d'inscription	N° National ou N° d'enregistrement de la marque	N° d'inscription	N° National ou N° d'enregistrement de la marque	N° d'inscription
18 4 459 109	737 399	17 4 384 252	737 563	17 4 406 645	737 603
Rectification d'une erreur matérielle (EM)		17 4 384 416	737 377	17 4 407 482	737 602
1 557 293	738 054	17 4 384 416	737 378	17 4 407 499	737 589
08 3 601 661	738 053	17 4 384 751	737 570	17 4 410 823	737 608
13 4 021 878	738 056	17 4 384 822	737 383	17 4 410 824	737 609
13 4 021 889	738 056	17 4 384 917	737 568	17 4 410 934	737 592
13 4 021 900	738 056	17 4 384 918	737 569	18 4 416 637	737 583
17 4 357 149	738 056	17 4 384 941	737 571	18 4 418 868	737 588
17 4 391 361	738 056	17 4 384 971	737 374	18 4 419 257	737 585
Rejet partiel (RY)		17 4 385 005	737 375	18 4 420 641	737 580
13 3 976 666	737 600	17 4 385 289	737 384	18 4 421 159	737 584
14 4 062 055	737 369	17 4 385 289	737 385	18 4 421 181	737 579
14 4 078 809	737 370	17 4 385 289	737 386	18 4 423 406	737 581
14 4 080 866	737 576	17 4 385 357	737 368	18 4 423 406	737 582
14 4 110 847	737 577	17 4 385 357	737 578	Rejet total (RX)	
16 4 260 261	737 365	17 4 385 479	737 371	07 3 505 806	738 047
16 4 272 815	737 373	17 4 385 678	737 364	10 3 718 213	737 827
17 4 335 250	737 607	17 4 385 735	737 561	11 3 838 921	737 826
17 4 338 754	737 363	17 4 385 847	737 372	11 3 845 273	737 807
17 4 340 297	737 601	17 4 386 304	737 382	11 3 848 716	737 828
17 4 341 541	737 367	17 4 386 673	737 567	11 3 874 484	737 829
17 4 342 203	737 361	17 4 387 160	737 380	11 3 877 130	737 808
17 4 343 594	737 560	17 4 387 160	737 381	12 3 890 035	737 830
17 4 369 431	737 564	17 4 387 350	737 359	12 3 902 598	738 030
17 4 369 431	737 565	17 4 387 654	737 360	12 3 906 482	737 973
17 4 371 496	737 362	17 4 387 974	737 566	12 3 910 539	737 974
17 4 372 900	737 586	17 4 389 081	737 351	12 3 930 525	737 831
17 4 372 977	737 587	17 4 389 454	737 574	12 3 930 532	737 832
17 4 372 985	737 358	17 4 389 454	737 575	12 3 933 380	737 833
17 4 373 806	737 350	17 4 391 966	737 357	12 3 971 708	737 834
17 4 374 305	737 593	17 4 392 746	737 376	13 3 977 033	737 835
17 4 378 164	737 379	17 4 401 967	737 590	13 3 989 805	738 031
17 4 380 687	737 572	17 4 402 157	737 591	13 3 997 700	737 836
17 4 383 176	737 356	17 4 402 313	737 604	13 4 002 924	737 975
17 4 383 247	737 352	17 4 402 313	737 605	13 4 005 380	737 976
17 4 383 423	737 559	17 4 402 646	737 596	13 4 007 410	737 977
17 4 383 830	737 353	17 4 402 646	737 597	13 4 010 455	737 837
17 4 383 892	737 366	17 4 403 464	737 606	13 4 019 692	737 838
17 4 384 052	737 354	17 4 403 497	737 599	13 4 022 534	737 839
17 4 384 214	737 355	17 4 404 348	737 598	13 4 024 079	737 840
17 4 384 252	737 562	17 4 406 318	737 595	13 4 041 371	737 841
		17 4 406 331	737 594	14 4 068 727	737 809

Enregistrement concerné

N° national ou N° d'enregistrement : 13 4 020 866

Marque française

Signe concerné : SPASMYL 120

Date du dépôt : 18 JUILLET 2013

N° du bulletin dans lequel l'enregistrement ou le dernier renouvellement a été publié : 13/45

Portée du renouvellement

Renouvellement effectué pour l'intégralité des produits et services de l'enregistrement concerné

Demande d'extension : Polynésie française.

Classes de produits et de services : 5.

Date de la déclaration de renouvellement : 6 MARS 2023

Déclarant : LABORATOIRES MAYOLY SPINDLER, Société par actions simplifiée, 6 avenue de l'Europe, 78400 CHATOU, FR
N° SIREN : 709 807 408

Mandataire ou destinataire de la correspondance : GEVERS & ORES, Mme ROUSSET Nathalie, 3 cours du Triangle, Immeuble PALATIN 2, CS 80165, 92939 PARIS LA DEFENSE CEDEX, FR.

Enregistrement concerné

N° national ou N° d'enregistrement : 13 4 020 881

Marque française

Signe concerné : PEGLAX

Date du dépôt : 18 JUILLET 2013

N° du bulletin dans lequel l'enregistrement ou le dernier renouvellement a été publié : 13/45

Portée du renouvellement

Renouvellement effectué pour l'intégralité des produits et services de l'enregistrement concerné

Demande d'extension : Polynésie française.

Classes de produits et de services : 5.

Date de la déclaration de renouvellement : 7 MARS 2023

Déclarant : PUECH HAUT, SAS, Route de Teyran, Domaine de Puech Haut, 34160 Saint-Drézéry, FR
N° SIREN : 418 895 827

Mandataire ou destinataire de la correspondance : CABINET D'AVOCATS FIDAL, Mme CARRIERE MARIE-HELENE, ZONE AEROPORTUAIRE MONTPELLIER-MEDITERRANEE, CS 20020, 34137 MAUGUIO CEDEX, FR.

Enregistrement concerné

N° national ou N° d'enregistrement : 13 4 021 512

Marque française

Signe concerné : LE LOUP DU PIC

Date du dépôt : 16 JUILLET 2013

N° du bulletin dans lequel l'enregistrement ou le dernier renouvellement a été publié : 13/51

Portée du renouvellement

Renouvellement effectué pour l'intégralité des produits et services de l'enregistrement concerné

Classes de produits et de services : 33.

Date de la déclaration de renouvellement : 3 MARS 2023

Déclarant : TECHNOPLAST INDUSTRIES, Société par actions simplifiée, AVENUE GABRIEL DEHEURLES, 10430 ROSIÈRES-PRÈS-TROYES, FR
N° SIREN : 503 732 265

Mandataire ou destinataire de la correspondance : INLEX IP EXPERTISE, Mme COUDRY Hermine, 60 Rue Pierre Charron, 75008 Paris, FR.

Enregistrement concerné

N° national ou N° d'enregistrement : 13 4 021 889

Marque française

Signe concerné : TCORE (semi-figurative)

Date du dépôt : 23 JUILLET 2013

N° du bulletin dans lequel l'enregistrement ou le dernier renouvellement a été publié : 13/51

Portée du renouvellement

Renouvellement effectué pour l'intégralité des produits et services de l'enregistrement concerné

Classes de produits et de services : 17, 40.

Date de la déclaration de renouvellement : 3 MARS 2023

Déclarant : TECHNOPLAST INDUSTRIES, Société par actions simplifiée, AVENUE GABRIEL DEHEURLES, 10430 ROSIÈRES-PRÈS-TROYES, FR
N° SIREN : 503 732 265

Mandataire ou destinataire de la correspondance : INLEX IP EXPERTISE, Mme COUDRY Hermine, 60 Rue Pierre Charron, 75008 Paris, FR.

Enregistrement concerné

N° national ou N° d'enregistrement : 13 4 021 900

Marque française

Signe concerné : TDOS (semi-figurative)

Date du dépôt : 23 JUILLET 2013

N° du bulletin dans lequel l'enregistrement ou le dernier renouvellement a été publié : 13/51

Portée du renouvellement

Renouvellement effectué pour l'intégralité des produits et services de l'enregistrement concerné

Classes de produits et de services : 17, 40.