

biscottes ; sucreries ; chocolat ; boissons à base de cacao, de café, de chocolat ou de thé ;

**Classe N° 35 :** Publicité ; gestion des affaires commerciales ; administration commerciale ; travaux de bureau ; diffusion de matériel publicitaire (tracts, prospectus, imprimés, échantillons) ; services d'abonnement à des journaux (pour des tiers) ; services d'abonnement à des services de télécommunication pour les tiers ; présentation de produits sur tout moyen de communication pour la vente au détail ; conseils en organisation et direction des affaires ; comptabilité ; reproduction de documents ; bureaux de placement ; gestion de fichiers informatiques ; organisation d'expositions à buts commerciaux ou de publicité ; publicité en ligne sur un réseau informatique ; location de temps publicitaire sur tout moyen de communication ; publication de textes publicitaires ; locations d'espaces publicitaires ; diffusion d'annonces publicitaires ; relations publiques ; Audits d'entreprises (analyses commerciales) ;

**Classe N° 43 :** Services de restauration (alimentation) ; services de bars ; services de traiteurs ; services hôteliers.

**Classes de produits ou services :** 30, 35, 43.

**N° National : 13 3 993 059**

**Dépôt du :** 26 MARS 2013

à : 92 INPI - DÉPÔT ÉLECTRONIQUE

VINOCASTING, SAS, 27 rue du Chemin Vert, 75011 Paris.  
N° SIREN : 753 443 050.

**Mandataire ou destinataire de la correspondance :**  
VINOCASTING, M. Jean-Claude Lambert, 27 rue du Chemin Vert, 75011 Paris.

vinocasting

**Classe N° 9 :** Logiciel applicatif. Logiciel téléchargé sur internet. Logiciels de jeux ;

**Classe N° 16 :** Photographies. Articles de papeterie. Matériel d'instruction ou d'enseignement. Boîtes en carton ou en papier. Affiches ; albums ; cartes ; livres ; journaux ; prospectus ; brochures. Objets d'art gravés ou lithographiés. Sacs et sachets (enveloppes, pochettes) en papier ou en matières plastiques pour l'emballage ;

**Classe N° 21 :** Ustensiles et récipients pour le ménage ou la cuisine. Entonnoirs, égouttoirs, thermomètres. Bouteilles. Verres de dégustation ; verres à décanter. Carafes. Objets d'art en porcelaine, en céramique, en faïence ou en verre. Ustensiles pour le vin : Rafrâchisseurs, ice bags ; tire-bouchons, pompes à air, drop stop, anti-gouttes, bouchons et bouchons verseurs, coupe capsules ; cache cubis ; étuis et chaussettes pour bouteilles, coffrets en bois, pvc ou autres matières ;

**Classe N° 24 :** Tissus. Linge de maison (gants, tabliers). Linge de table. Etuis à bouteilles en jute ou autres matières textiles ;

**Classe N° 28 :** Jeux, jouets ; jeux de cartes ou jeux de société autour du vin, de la bière ou des spiritueux. Jeux de cartes ou de table ;

**Classe N° 32 :** Bières ; coffrets dégustation de bières ;

**Classe N° 33 :** Vins ; whiskies ; spiritueux ; boissons alcoolisées. Coffrets dégustation de vins, whiskies, spiritueux, boissons alcoolisées ;

**Classe N° 35 :** Publicité. Diffusion de matériel publicitaire (tracts, prospectus, imprimés, échantillons) pour le compte de tiers. Services d'abonnement à des journaux (pour des tiers). Services d'abonnement à des services de télécommunication pour des tiers. Présentation de produits sur tout moyen de communication pour la vente au détail. Gestion de fichiers informatiques : constitution et exploitation de base de données qualifiées. Organisation d'expositions à buts commerciaux ou de publicité. Publicité en ligne sur un réseau informatique. Location de temps publicitaire sur tout moyen de communication ; publication de textes publicitaires ; location d'espaces publicitaires ; diffusion d'annonces publicitaires ; opérations de

relations publiques. Partenariat sous toutes formes avec des commerçants pour faire connaître et diffuser nos produits et services ou les leurs. Services de publicité à savoir promotion des produits et services de tiers via des réseaux informatiques et de communication ;

**Classe N° 38 :** Mise à disposition de forums en ligne. Fourniture d'accès à des bases données. Services d'affichage électronique (télécommunications). Raccordement par télécommunications à un réseau informatique mondial. Emissions radiophoniques ou télévisées. Services de messagerie électronique ;

**Classe N° 41 :** Éducation ; formation ; divertissement ; activités sportives et culturelles. Publication de livres. Production de films sur bandes vidéo. Organisation de concours (éducation ou divertissement). Organisation et conduite de colloques, conférences ou congrès. Organisation d'expositions à buts culturels ou éducatifs. Services de jeu proposés en ligne à partir d'un réseau informatique. Publication électronique de livres et de périodiques en ligne. Micro-édition. Conseils en oenologie ;

**Classe N° 42 :** Recherches scientifiques et techniques. Elaboration (conception), installation, maintenance, mise à jour ou location de logiciels. Programmation pour ordinateurs, tablettes et smartphones. Conseils en technologie de l'information ;

**Classe N° 43 :** Services de restauration (alimentation) ; hébergement temporaire. Services de bars.

**Classes de produits ou services :** 9, 16, 21, 24, 28, 32, 33, 35, 38, 41, 42, 43.

**Classes de produits ou services provisoirement attribuées par l'INPI :** 9, 16, 20, 21, 24, 28, 32, 33, 35, 38, 41, 42, 43.

**N° National : 13 3 993 060**

**Dépôt du :** 26 MARS 2013

à : I.N.P.I. RENNES

CHR NUMERIQUE, SARL, 13 Avenue Georges Clémenceau, 29200 BREST.  
N° SIREN : 789 845 120.

**Mandataire ou destinataire de la correspondance :**  
LAMON ET ASSOCIES, M. LE QUELLENEC Eric, Parc EDONIA, Bât H, Rue de la Terre Victoria, 35760 SAINT GREGOIRE.



**Marque déposée en couleurs.**

**Classe N° 9 :** Logiciels d'ordinateurs et/ou progiciels et publications sous forme électronique transmis en ligne à partir de bases de données ou à partir de moyens fournis sur les sites Web et/ou le réseau Internet ; logiciels d'ordinateurs et appareils de télécommunication permettant de se connecter à une base de données et/ou au réseau Internet ; logiciels d'ordinateurs permettant le suivi et/ou la gestion des normes d'hygiène. Téléphones portables, tablettes numériques, ordinateurs, ordinateurs de bureau et/ou netbook ; accessoires pour téléphones portables, tablettes numériques, ordinateurs, ordinateurs de bureau et/ou netbook. L'ensemble de ces produits concernent la gestion et/ou le suivi des normes d'hygiène ;

**Classe N° 16 :** Papier, livres, brochures, catalogues, manuels, manuels d'instructions, livrets, périodiques relatifs aux logiciels et/ou progiciels de gestion et/ou de suivi des normes d'hygiène ;

**Classe N° 35 :** Assistance et prestation de conseils en matière d'organisation et de gestion commerciale, et notamment assistance et prestation de conseils de suivi et/ou de gestion des normes d'hygiène ; assistance téléphonique (hotline) en matière

de suivi et/ou de gestion des normes d'hygiène; gestion de fichiers informatiques relatifs aux normes d'hygiène;

**Classe N° 38:** Fournitures d'accès à des bases de données relatives aux normes d'hygiène;

**Classe N° 41:** Formation relative la gestion et/ou le suivi des normes d'hygiène; publication électronique de livres, de périodiques et de newsletters relatives aux normes d'hygiène;

**Classe N° 42:** Recherche et développement de logiciels et/ou progiciels de suivi et/ou de gestion des normes d'hygiène pour des tiers; conception de logiciels et/ou progiciels de suivi et/ou de gestion des normes d'hygiène pour des tiers; assistance téléphonique (hotline) relative aux logiciels d'ordinateurs et/ou progiciels permettant le suivi et/ou la gestion des normes d'hygiène.

**Classes de produits ou services :** 9, 16, 35, 38, 41, 42.

**N° National : 13 3 993 061**

**Dépôt du :** 26 MARS 2013

**à :** 92 INPI - DÉPÔT ÉLECTRONIQUE

M. FRANCK DEVEUGHELE, 14 RUE ARISTIDE BRIAND, 95560 ANDILLY.

**Mandataire ou destinataire de la correspondance :**

M. FRANCK DEVEUGHELE, 14 RUE ARISTIDE BRIAND, 95560 ANDILLY.



**Marque déposée en couleurs.**

**Classe N° 7:** Machines-outils; moteurs (à l'exception des moteurs pour véhicules terrestres); accouplements et organes de transmission (à l'exception de ceux pour véhicules terrestres); instruments agricoles autres que ceux actionnés manuellement; couveuses pour les oeufs; distributeurs automatiques; machines agricoles; machines d'aspiration à usage industriel; machines à travailler le bois; manipulateurs industriels (machines); machines d'emballage ou d'emballage; pompes (machines); perceuses à main électriques; tondeuses (machines); bulldozers; broyeur (machines); centrifugeuses (machines); ascenseurs; machines à coudre, à tricoter; repasseuses; lave-linge; machines de cuisine électriques; machine à trier pour l'industrie; scies (machines); robots (machines); machines à imprimer; foreuses; élévateurs; couteaux électriques; Dispositifs de commande de machines; dispositifs de commande de moteurs; dispositifs électriques pour manoeuvrer des fenêtres, volets, stores, rideaux, portes, serrures, portes de garage, portails, barrières, grilles et bornes rétractables, écrans, trappes d'aération et autres systèmes d'accès; moteurs électriques ou électroniques pour manoeuvrer les fenêtres, volets, stores, rideaux, portes, serrures, portes de garage, portails, barrières, grilles et bornes rétractables, écrans, trappes d'aération et autres systèmes d'accès; moteurs électriques ou électroniques pour manoeuvrer les fenêtres, volets, stores, rideaux, portes, serrures, portes de garage, portails, barrières, grilles et bornes rétractables, écrans, trappes d'aération et autres systèmes d'accès;

**Classe N° 9:** Appareils et instruments scientifiques, nautiques, géodésiques, photographiques, cinématographiques, optiques, de pesage, de mesurage, de signalisation, de contrôle (inspection), de secours (sauvetage) et d'enseignement; appareils et instruments pour la conduite, la distribution, la transformation, l'accumulation, le réglage ou la commande du

courant électrique; appareils pour l'enregistrement, la transmission, la reproduction du son ou des images; supports d'enregistrement magnétiques, disques acoustiques ou optiques; disques compacts, DVD et autres supports d'enregistrement numériques; mécanismes pour appareils à pré-paiement; caisses enregistreuses; machines à calculer; équipement pour le traitement de l'information et les ordinateurs; extincteurs; logiciels de jeux; logiciels (programmes enregistrés); périphériques d'ordinateurs; batteries électriques; détecteurs; fils électriques; relais électriques; combinaisons, costumes, gants ou masques de plongée; vêtements de protection contre les accidents, les radiations et le feu; dispositifs de protection personnelle contre les accidents; lunettes (optique); articles de lunetterie; étuis à lunettes; appareils pour le diagnostic non à usage médical; cartes à mémoire ou à microprocesseur; bâches de sauvetage; sacoches conçues pour ordinateurs portables; Appareils et équipements pour la domotique; Appareils et instruments électriques ou électroniques pour la conduite, la distribution, la transformation, l'accumulation, le réglage ou la commande du courant électrique; Appareils et instruments d'alarme; détecteurs, détecteurs de présence intérieurs, détecteurs de présence extérieurs, détecteurs d'intrusion, interfaces pour détecteurs; Installations électriques pour la commande à distance d'opérations, claviers de commande, tableaux de commande, télécommandes, interrupteurs; Sondes pour prise de température intérieure et extérieure; Logiciels dans le domaine de la gestion d'énergie, de la gestion technique du bâtiment, de matériel de sécurité, de la protection de l'habitat et de sites industriels, commerciaux et professionnels; Appareils électriques ou électroniques de commande à distance de fonctions domotiques pour les équipements dans l'habitat et sites industriels, commerciaux et professionnels pour l'installation, la configuration, la commande, la gestion, la surveillance de fonctions et applications domotiques d'automatismes et/ou de motorisations de diverses fonctions de l'habitat telles que fenêtres, volets, stores, rideaux, ouvertures, serrures, portes, portails et autres systèmes d'accès, climatisation, ventilation, chauffage, éclairage, distribution d'eau, sécurité, surveillance et d'alarme et/ou de détection incendie, télécommunication; Logiciels pour le traitement de l'information, la domotique, la fourniture d'accès à un réseau informatique ou de transmission de données via Internet, la télécommunication incluant les téléphones mobiles ou depuis un ordinateur; Serveurs pour applications domotiques pour la réception et la transmission des ordres de commande à distance et opérer le stockage de données;

**Classe N° 11:** Appareils d'éclairage, de chauffage, de production de vapeur, de cuisson, de réfrigération, de séchage, de ventilation, de distribution d'eau et installations sanitaires; appareils ou installations de climatisation; congélateurs; lampes de poche; cafetières électriques; cuisinières; appareils d'éclairage pour véhicules; installations de chauffage ou de climatisation pour véhicules; appareils et machines pour la purification de l'air ou de l'eau; stérilisateur; Appareils de ventilation, de distribution d'eau; Alimentateurs de chaudières de chauffage; Régulateurs d'installations de chauffage et de climatisation; Dispositifs pour la climatisation; Appareils et machines pour la purification et la désodorisation de l'air;

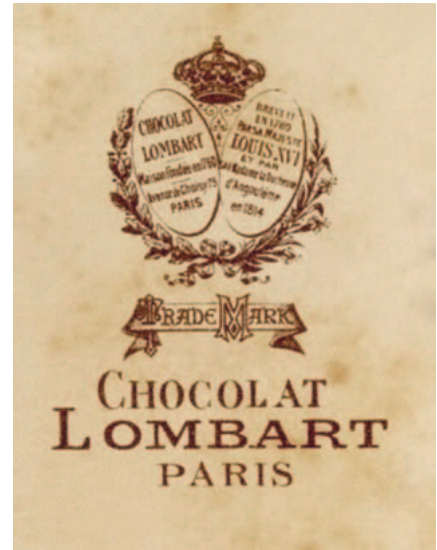
**Classe N° 35:** Publicité; gestion des affaires commerciales; administration commerciale; travaux de bureau; diffusion de matériel publicitaire (tracts, prospectus, imprimés, échantillons); services d'abonnement à des journaux (pour des tiers); services d'abonnement à des services de télécommunication pour les tiers; présentation de produits sur tout moyen de communication pour la vente au détail; conseils en organisation et direction des affaires; comptabilité; reproduction de documents; bureaux de placement; gestion de fichiers informatiques; organisation d'expositions à buts commerciaux ou de publicité; publicité en ligne sur un réseau informatique; location de temps publicitaire sur tout moyen de communication; publication de textes publicitaires; locations d'espaces publicitaires; diffusion d'annonces publicitaires; relations publiques; Audits d'entreprises (analyses commerciales); Informations publicitaires et commerciales; Publicité; Services de diffusion d'annonces publicitaires, de publication de textes publicitaires, de location d'espaces publicitaires, de promotion des ventes pour des tiers, d'affichage; Services de mise à jour de documentation publicitaire; Services d'organisation d'expositions, de foires à buts commerciaux ou de publicité; Services de parrainage publicitaire; Abonnements à un serveur de bases de données ou à un centre fournisseur d'accès à un réseau informatique ou de transmission de données via Internet ou intranet; Abonnements à des bases de données informatiques et domotiques; services de mise à jour de bases de données; Services d'information en matière de mise à jour de bases de données; Services d'enregistrement et de traitement de données; Services de gestion de fichiers informatiques notamment de fichiers

N° National : 13 3 993 049



PARTIE I

N° National : 13 3 993 058



PARTIE I

N° National : 13 3 993 053



PARTIE I

N° National : 13 3 993 060



PARTIE I

N° National : 13 3 993 057



PARTIE I

N° National : 13 3 993 061



PARTIE I



meunerie; services de gravure; galvanisation; services de dorure; étamage; services de teinturerie; retouche de vêtements; traitement de tissus; services de reliure; services d'encadrement d'oeuvres d'art; purification de l'air; vulcanisation (traitement de matériaux); décontamination de matériaux dangereux; production d'énergie; tirage de photographies; développement de pellicules photographiques; sérigraphie; services de photogravure; soufflage (verrerie); taxidermie; traitement des déchets (transformation); tri de déchets et de matières premières de récupération (transformation); recyclage d'ordures et de déchets;

**Classe N° 41 :** Éducation; formation; divertissement; activités sportives et culturelles; informations en matière de divertissement ou d'éducation; recyclage professionnel; mise à disposition d'installations de loisirs; publication de livres; prêts de livres; production de films sur bandes vidéo; location de films cinématographiques; location d'enregistrements sonores; location de magnétoscopes ou de postes de radio et de télévision; location de décors de spectacles; montage de bandes vidéo; services de photographie; organisation de concours (éducation ou divertissement); organisation et conduite de colloques, conférences ou congrès; organisation d'expositions à buts culturels ou éducatifs; réservation de places de spectacles; services de jeu proposés en ligne à partir d'un réseau informatique; service de jeux d'argent; publication électronique de livres et de périodiques en ligne; micro-édition;

**Classe N° 42 :** Evaluations et estimations dans les domaines scientifiques et technologiques rendues par des ingénieurs; recherches scientifiques et techniques; conception et développement d'ordinateurs et de logiciels; recherche et développement de nouveaux produits pour des tiers; étude de projets techniques; architecture; décoration intérieure; élaboration (conception), installation, maintenance, mise à jour ou location de logiciels; programmation pour ordinateur; analyse de systèmes informatiques; conception de systèmes informatiques; consultation en matière d'ordinateurs; numérisation de documents; logiciel-service (SaaS); conseils en technologie de l'information; hébergement de serveurs; contrôle technique de véhicules automobiles; services de conception d'art graphique; stylisme (esthétique industrielle); authentification d'oeuvres d'art; audits en matière d'énergie.

**Classes de produits ou services :** 9, 37, 38, 40, 41, 42.

-----  
**BOPI de publication antérieure : 13/16**

**N° National : 13 3 993 047**

**Dépôt du :** 26 MARS 2013

à : 92 INPI - DÉPÔT ÉLECTRONIQUE

M. sadaoui wissem, 9 rue dulcie september, 93400 ST-OUEN.

**Mandataire ou destinataire de la correspondance :**

M. sadaoui wissem, 9 rue dulcie september, 93400 ST-OUEN.



**Marque déposée en couleurs.**

**Classe N° 25 :** Vêtements, chaussures, chapellerie; chemises.

**Classes de produits ou services :** 25.

-----  
**BOPI de publication antérieure : 13/16**

**N° National : 13 3 993 052**

**Dépôt du :** 26 MARS 2013

à : 92 INPI - DÉPÔT ÉLECTRONIQUE

M. Pascal Antoine, 239 rue Carnot, 78955 CARRIERES-SOUS-POISSY.

**Mandataire ou destinataire de la correspondance :**

M. Pascal Antoine, 239 rue Carnot, 78955 CARRIERES-SOUS-POISSY.



**Classe N° 12 :** Véhicules; appareils de locomotion par terre, par air ou par eau; carrosseries; véhicules électriques; cycles; cadres, béquilles, freins, guidons, jantes, pédales, pneumatiques, roues ou selles de cycles; poussettes;

**Classe N° 15 :** Instruments de musique; instruments de musique électroniques; pupitres à musique; étuis pour instruments de musique;

**Classe N° 20 :** Meubles, glaces (miroirs), cadres; objets d'art en bois, cire, plâtre, liège, roseau, jonc, osier, corne, os, ivoire, baleine, écaille, ambre, nacre, écume de mer, succédanés de toutes ces matières ou en matières plastiques; commodes; récipients d'emballage en matières plastiques; fauteuils; sièges; vaisseliers; boîtes en bois ou en matières plastiques.

**Classes de produits ou services :** 12, 15, 20.

-----  
**BOPI de publication antérieure : 13/16**

**N° National : 13 3 993 060**

**Dépôt du :** 26 MARS 2013

à : I.N.P.I. RENNES

CHR NUMERIQUE, SARL, 13 Avenue Georges Clémenceau, 29200 BREST.

**N° SIREN :** 789 845 120.

**Mandataire ou destinataire de la correspondance :**

LAMON & ASSOCIES, M. LE QUELLENEC Eric, Parc EDONIA, Bât. H, Rue de la Terre Victoria, 35760 SAINT GREGOIRE.



**Marque déposée en couleurs.**

**Classe N° 9 :** Logiciels d'ordinateurs et/ou progiciels et publications sous forme électronique transmis en ligne à partir de bases de données ou à partir de moyens fournis sur les sites Web et/ou le réseau Internet; logiciels d'ordinateurs et appareils de télécommunication permettant de se connecter à une base de données et/ou au réseau Internet; logiciels d'ordinateurs permettant le suivi et/ou la gestion des normes d'hygiène.

Téléphones portables, tablettes numériques, ordinateurs, ordinateurs de bureau et/ou mini-ordinateurs ; accessoires pour téléphones portables, tablettes numériques, ordinateurs, ordinateurs de bureau et/ou mini-ordinateurs, à savoir : lecteur code barre, scanner, appareil photographique, imprimantes, clavier, housses, films de protection d'écran, batterie et chargeur de batterie. L'ensemble de ces produits concernent la gestion et/ou le suivi des normes d'hygiène ;

**Classe N° 16 :** Papier, livres, brochures, catalogues, manuels, manuels d'instructions, livrets, périodiques relatifs aux logiciels et/ou progiciels de gestion et/ou de suivi des normes d'hygiène ;

**Classe N° 35 :** Assistance et prestation de conseils en matière d'organisation et de gestion commerciale ; gestion de fichiers informatiques relatifs aux normes d'hygiène. L'ensemble de ces services concernent la gestion et/ou le suivi des normes d'hygiène ;

**Classe N° 38 :** Fournitures d'accès à des bases de données relatives aux normes d'hygiène ;

**Classe N° 41 :** Formation relative la gestion et/ou le suivi des normes d'hygiène ; publication électronique de livres, de périodiques et de lettres d'informations relatives aux normes d'hygiène ;

**Classe N° 42 :** Recherche et développement de logiciels et/ou progiciels de suivi et/ou de gestion des normes d'hygiène pour des tiers ; conception de logiciels et/ou progiciels de suivi et/ou de gestion des normes d'hygiène pour des tiers ; assistance téléphonique (hotline) relative aux logiciels d'ordinateurs et/ou progiciels permettant le suivi et/ou la gestion des normes d'hygiène ;

**Classe N° 45 :** Assistance et prestation de conseils de suivi et/ou de gestion des normes d'hygiène, à savoir assistance et conseils en matière de lois et règlements concernant les normes d'hygiène ; assistance téléphonique (hotline) en matière de suivi et/ou de gestion des normes d'hygiène, à savoir assistance et conseils en matière de lois et règlements concernant les normes d'hygiène.

**Classes de produits ou services :** 9, 16, 35, 38, 41, 42, 45.

---

### BOPI de publication antérieure : 13/16

**N° National : 13 3 993 063**

**Dépôt du :** 25 MARS 2013

**à :** I.N.P.I. - ÎLE DE FRANCE

DE BRICOURT, SAS, 1 rue Duguesclin, 35260 CANCALE.  
N° SIREN : 343 084 166.

**Mandataire ou destinataire de la correspondance :**  
Mlle ROELLINGER Mathilde, 200 boulevard Malesherbes, 75017 PARIS.

EPICES OCEANES

**Classe N° 3 :** Parfum, eau de toilette, cosmétiques, huiles essentielles ;

**Classe N° 29 :** Viande, poisson, volaille et gibier ; extraits de viande ; fruits et légumes conservés, congelés, séchés et cuits ; gelées, confitures, compotes ; oeufs, laits et produits laitiers ; huiles et graisses comestibles ; graisses alimentaires ; beurre ; charcuterie ; salaisons ; crustacés (non vivants) ; conserves de viandes ou de poissons ; fromages ; boissons lactées où le lait prédomine ; plats cuisinés et plats préparés à base de légumes, poissons, viande ;

**Classe N° 30 :** Epices, mélanges d'épices, mélanges d'herbes et d'épices, poudres d'épices, curry, poudres de curry, mélanges de curry, mélanges pour assaisonnements, mélanges aromatiques (préparation aromatique à usage alimentaire) ; aromates ; assaisonnements ; marinades ; infusions (non médicinales) ; huiles pour aromatiser les aliments autres que les huiles essentielles ; condiments ; sauces ; vinaigres ; café, thé, cacao, sucre, riz, tapioca, sagou, farines ; préparations faites de céréales, pain, pâtisserie, levure et poudre pour faire lever ;

confiserie ; glaces comestibles ; sandwiches ; crêpes (alimentation) ; biscuiterie ; gâteaux et pâtisserie ; biscottes ; sucreries ; chocolat ; boissons à base de cacao, de café, de chocolat ou de thé et d'épices ; plats cuisinés et plats préparés à base de pâte, pâtes alimentaires, de riz, d'épices ; herbes potagères conservées (assaisonnements) ; mélanges d'épices séchées et d'herbes ; mélanges d'épices mouillées et d'herbes.

**Classe N° 31 :** Produits agricoles, horticoles et forestiers ni préparés, ni transformés ; graines [semences] ; animaux vivants ; fruits et légumes frais ; semences ; plantes et fleurs naturelles ; algues pour l'alimentation humaine ;

**Classe N° 43 :** Services de restauration (alimentation) ; restauration (repas) ; services de cafés, bars ; brasseries, restaurants ; restaurants ; cafés-restaurants ; restaurants à services rapides et permanents ; restaurants libre-service ; salons de thé ; services de traiteurs.

**Classes de produits ou services :** 3, 29, 30, 31, 43.

---

### BOPI de publication antérieure : 13/16

**N° National : 13 3 993 068**

**Dépôt du :** 25 MARS 2013

**à :** I.N.P.I. - ÎLE DE FRANCE

M MARTIAL LEVY, 1 Boulevard JEAN MONNET, BP 57, 56260 LARMOR PLAGE.

**Mandataire ou destinataire de la correspondance :**  
M MARTIAL LEVY, 1 Boulevard JEAN MONNET, BP 57, 56260 LARMOR PLAGE.



**Marque déposée en couleurs.**

**Classe N° 35 :** Conseil en stratégie commerciale d'entreprise. Conseil en organisation et direction des affaires pour la conduite du changement. Conseil en communication (publicité). Organisation et animation d'exposition et de réunions événementielles à buts commerciaux ou de publicité. Location d'espace publicitaire.

**Classe N° 41 :** Service de prise de photographies numériques. Organisation et animation de congrès, de colloques. Organisation et animation d'exposition et de réunions événementielles à buts culturels, éducatifs ou de divertissement ".

**Classe N° 42 :** Studio d'arts graphiques (conception graphique de tous types de documents). Conception de stands d'exposition

N° National : 13 3 993 046



PARTIE I-2

N° National : 13 3 993 068



PARTIE I-2

N° National : 13 3 993 047



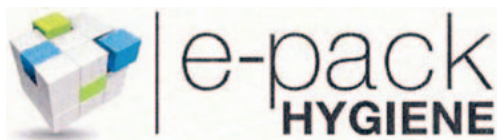
PARTIE I-2

N° National : 13 3 993 160



PARTIE I-2

N° National : 13 3 993 060



PARTIE I-2

N° National : 13 3 993 172



PARTIE I-2

**PARTIE III-1****Tableau général des inscriptions  
du 2 au 6 juillet 2018**

N° National ou N° d'enregistrement de la marque	N° d'inscription	N° National ou N° d'enregistrement de la marque	N° d'inscription	N° National ou N° d'enregistrement de la marque	N° d'inscription
<b>Autre acte affectant l'existence ou la validité d'un titre de propriété industrielle (AV)</b>		<b>04 3 329 781</b>	727 229	<b>10 3 759 306</b>	727 193
		<b>06 3 440 196</b>	727 319	<b>10 3 775 700</b>	727 245
		<b>07 3 542 196</b>	727 385	<b>11 3 810 433</b>	727 229
<b>1 460 640</b>	727 446	<b>08 3 560 628</b>	727 345	<b>11 3 810 447</b>	727 229
<b>07 3 517 651</b>	727 445	<b>08 3 569 875</b>	727 345	<b>11 3 869 508</b>	727 193
<b>07 3 525 762</b>	727 447	<b>08 3 582 681</b>	727 321	<b>11 3 869 510</b>	727 193
<b>08 3 564 940</b>	727 444	<b>08 3 582 683</b>	727 321	<b>11 3 869 511</b>	727 193
<b>08 3 566 041</b>	727 443	<b>08 3 585 261</b>	727 329	<b>11 3 877 059</b>	727 319
<b>Autre acte affectant la propriété ou la jouissance d'un titre de propriété industrielle (AM)</b>		<b>08 3 587 107</b>	727 216	<b>12 3 910 088</b>	727 193
		<b>08 3 587 109</b>	727 216	<b>12 3 910 089</b>	727 193
<b>14 4 094 207</b>	727 225	<b>08 3 587 422</b>	727 186	<b>12 3 910 090</b>	727 193
<b>Changement d'adresse (CA)</b>		<b>08 3 598 006</b>	727 218	<b>12 3 910 091</b>	727 193
		<b>08 3 598 006</b>	727 220	<b>12 3 910 092</b>	727 193
<b>1 464 582</b>	727 227	<b>08 3 598 007</b>	727 218	<b>12 3 917 931</b>	727 193
<b>1 464 590</b>	727 227	<b>08 3 598 007</b>	727 220	<b>12 3 919 520</b>	727 193
<b>1 470 588</b>	727 227	<b>08 3 601 553</b>	727 218	<b>13 3 993 060</b>	727 603
<b>1 470 589</b>	727 227	<b>08 3 601 553</b>	727 220	<b>13 4 016 325</b>	727 140
<b>1 480 224</b>	727 242	<b>08 3 602 293</b>	727 218	<b>15 4 203 227</b>	727 171
<b>1 506 160</b>	727 242	<b>08 3 602 293</b>	727 220	<b>16 4 257 210</b>	727 638
<b>1 522 206</b>	727 330	<b>08 3 604 632</b>	727 218	<b>16 4 264 287</b>	727 195
<b>1 522 207</b>	727 330	<b>08 3 604 632</b>	727 220	<b>16 4 274 270</b>	727 290
<b>1 527 526</b>	727 227	<b>09 3 663 490</b>	727 193	<b>16 4 303 996</b>	727 229
<b>98 729 655</b>	727 329	<b>09 3 663 491</b>	727 193	<b>17 4 342 090</b>	727 609
<b>98 738 904</b>	727 596	<b>09 3 663 492</b>	727 193	<b>17 4 356 971</b>	727 638
<b>00 3 029 955</b>	727 170	<b>09 3 663 493</b>	727 193	<b>17 4 381 258</b>	727 566
<b>00 3 029 960</b>	727 170	<b>09 3 663 494</b>	727 193	<b>Changement de forme juridique (CN)</b>	
<b>00 3 029 962</b>	727 170	<b>10 3 702 900</b>	727 193	<b>1 464 582</b>	727 227
<b>03 3 232 791</b>	727 173	<b>10 3 711 905</b>	727 193	<b>1 464 590</b>	727 227
<b>04 3 270 790</b>	727 229	<b>10 3 711 906</b>	727 193		



**Portée du renouvellement**

Renouvellement effectué pour l'intégralité des produits et services de l'enregistrement concerné

**Classes de produits et de services :** 30.

**Date de la déclaration de renouvellement :** 4 JANVIER 2023

**Déclarant :** Orange Brand Services Limited, Société de droit britannique, 3 More London Riverside, LONDRES SE1 2AQ, Royaume-uni

**Mandataire ou destinataire de la correspondance :** NOVAGRAAF FRANCE, Mme DI MAGGIO ALEXANDRA, 2 rue Sarah Bernhardt, CS 90017, 92665 ASNIERES-SUR-SEINE Cedex.

**Enregistrement concerné**

**N° national ou N° d'enregistrement :** 13 3 991 550

**Marque française**

**Signe concerné :** ORANGE JOKKO

**Date du dépôt :** 20 MARS 2013

**N° du bulletin dans lequel l'enregistrement ou le dernier renouvellement a été publié :** 13/42

**Portée du renouvellement**

Renouvellement effectué pour l'intégralité des produits et services de l'enregistrement concerné

**Classes de produits et de services :** 9, 36, 38, 42.

**Date de la déclaration de renouvellement :** 22 DÉCEMBRE 2022

**Déclarant :** TRANSDEV GROUP, Société anonyme, 3 Allée de Grenelle, 92130 ISSY-LES-MOULINEAUX  
**N° SIREN :** 521 477 851

**Mandataire ou destinataire de la correspondance :** MARCHAIS & ASSOCIES, Mme LIMOUZY Emmanuelle, 4 Rue du Général Lanrezac, 75017 PARIS.

**Enregistrement concerné**

**N° national ou N° d'enregistrement :** 13 3 992 169

**Marque française**

**Signe concerné :** Marque figurative

**Date du dépôt :** 22 MARS 2013

**N° du bulletin dans lequel l'enregistrement ou le dernier renouvellement a été publié :** 13/28

**Portée du renouvellement**

Renouvellement effectué pour l'intégralité des produits et services de l'enregistrement concerné

**Demande d'extension :** Polynésie française.

**Classes de produits et de services :** 12, 35, 36, 39, 42.

**Date de la déclaration de renouvellement :** 29 DÉCEMBRE 2022

**Déclarant :** LABORATOIRES GOEMAR, Société par actions simplifiée à associé unique, PARC TECHNOLOGIQUE ATALANTE, CS 41908, ST JOUAN DES GUERETS, 35419 SAINT-MALO CEDEX  
**N° SIREN :** 897 180 329

**Mandataire ou destinataire de la correspondance :** INLEX IP EXPERTISE, M. SOUTOUL Franck, 60 rue Pierre Charron, 75008 Paris.

**Enregistrement concerné**

**N° national ou N° d'enregistrement :** 13 3 992 217

**Marque française**

**Signe concerné :** PHYTOPOLIS

**Date du dépôt :** 22 MARS 2013

**N° du bulletin dans lequel l'enregistrement ou le dernier renouvellement a été publié :** 13/28

**Portée du renouvellement**

Renouvellement effectué pour l'intégralité des produits et services de l'enregistrement concerné

**Classes de produits et de services :** 1, 5, 42.

**Date de la déclaration de renouvellement :** 4 JANVIER 2023

**Déclarant :** CHR NUMÉRIQUE, Société par actions simplifiée à associé unique, 60 AVENUE BARON LACROSSE, IMMEUBLE LA COURSIVE, 29850 GOUESNOU  
**N° SIREN :** 789 845 120

**Mandataire ou destinataire de la correspondance :** Cabinet Vidon Marques & Juridique Pl, Mme PREVOST Lucie, 16B Rue de Jouanet, Technopole Atalante, BP 90333, 35703 Rennes Cedex 7.

**Enregistrement concerné**

**N° national ou N° d'enregistrement :** 13 3 993 060

**Marque française**

**Signe concerné :** e-pack HYGIENE (semi-figurative)

**Date du dépôt :** 26 MARS 2013

**N° du bulletin dans lequel l'enregistrement ou le dernier renouvellement a été publié :** 13/44

**Portée du renouvellement**

Renouvellement effectué pour l'intégralité des produits et services de l'enregistrement concerné

**Demande d'extension :** Polynésie française.

**Classes de produits et de services :** 9, 16, 35, 38, 41, 42, 45.