

Classe N° 25 : Vêtements, chaussures, chapellerie ; Chemises ; vêtements en cuir ou en imitation du cuir ; ceintures (habillement) ; fourrures (vêtements) ; gants (habillement) ; foulards ; cravates ; bonneterie ; chaussettes ; chaussons ; chaussures de plage, de ski ou de sport ; couches en matières textiles ; sous-vêtements.

Classes de produits ou services : 3, 14, 18, 25.

N° National : 11 3 839 809

Dépôt du : 17 JUIN 2011

à : DÉPÔT ELECTRONIQUE PARIS

FAURE LE PAGE PARIS, Société par actions simplifiée, 10 Cité de Tréville, 75009 Paris.

Mandataire ou destinataire de la correspondance :
Alexis Maître Guillemin, 131 boulevard Malesherbes, 75017 Paris.

FAURÉ LE PAGE
PARIS 1717

Classe N° 3 : Préparations pour blanchir et autre substances pour lessiver ; préparations pour nettoyer, polir, dégraisser et abraser ; savons ; parfums, huiles essentielles, cosmétiques, lotions pour les cheveux ; dentifrices ; produits de démaquillage, dépilatoires, rouge à lèvres ; masques de beauté ; produits de rasage ; produits pour la conservation du cuir (cirages) ; crèmes pour le cuir ;

Classe N° 9 : Appareils et instruments scientifiques, nautiques géodésiques, électriques, photographiques, cinématographiques, optiques, de pesage, de mesurage, de signalisation, de contrôle (inspection), de secours (sauvetage) et d'enseignement ; appareils et instruments pour la conduite, la distribution, la transformation, l'accumulation, le réglage ou la commande du courant électrique ; appareils pour l'enregistrement, la transmission, la reproduction ou le traitement du son ou des images ; supports d'enregistrement magnétiques, disques acoustiques ou optiques ; disquettes souples ; distributeurs automatiques et mécanismes pour appareils à pré-paiement ; caisses enregistreuses ; machines à calculer ; équipement pour le traitement de l'information et les ordinateurs ; extincteurs ; logiciels de jeux ; logiciels (programmes enregistrés) ; périphériques d'ordinateurs ; combinaisons, costumes, gants ou masques de plongée ; vêtements de protection contre les accidents, les irradiations et le feu ; dispositifs de protection personnelle contre les accidents ; lunettes optiques ; articles de lunetterie ; étuis à lunettes ; appareils pour le diagnostic non à usage médical ; cartes à mémoire ou à microprocesseur ;

Classe N° 14 : Métaux précieux et leurs alliages et produits en ces matières ou en plaqué non compris dans d'autres classes, joaillerie ; bijouterie, pierres précieuses ; horlogerie et instruments chronométriques ; monnaies ; objets d'art en métaux précieux ; coffrets à bijoux ; boîtes en métaux précieux ; boîtiers, bracelets, chaînes, ressorts ou verres de montre ; porte-clefs de fantaisie ; statues ou figurines (statuettes) en métaux précieux ; étuis ou écrins pour l'horlogerie ; médailles ;

Classe N° 16 : Papier, carton et produits en ces matières, non compris dans d'autres classes ; produits de l'imprimerie ; matériaux de reliure ; photographies ; adhésifs (matières collantes) pour la papeterie ; caractères d'imprimerie ; clichés ; calendriers, livres, catalogues, cartes portales, affiches, périodiques, publications imprimées, journaux et magazines ; cartes de vœux ; instruments d'écriture ; papier d'emballage, papier d'empaquetage et matériaux d'emballage ; carnets ; agendas ; blocs à écrire, papier à lettres ; papier à dessin ; livres de coloriage ; agendas de poche ; règles ; sous-mains ; boîtes de peinture (matériel scolaire) ;

Classe N° 18 : Cuir et imitations du cuir, produits en ces matières non compris dans d'autres classes ; malles et valises ; parapluies,

parasols et cannes ; fouets et sellerie ; sacs de voyage, trousse de voyage, sacs à mains, sacs de plage, sacs à provision, sacoches, portefeuilles, porte-monnaie, porte-documents, porte-cartes, mallettes, cartables, serviettes (maroquinerie), cabas, parapluies, colliers ou habits pour animaux ;

Classe N° 24 : Tissus ; couvertures de lit et de table ; tissus à usage textile ; tissus élastiques ; velours ; linge de lit ; linge de maison ; linge de table non en papier ; linge de bain (à l'exception de l'habillement) ;

Classe N° 25 : Vêtements, chaussures, chapellerie. Chemises ; vêtements en cuir ou en imitation du cuir ; ceintures (habillement) ; fourrures (vêtements) ; gants (habillement) ; foulards ; cravates ; bonneterie ; chaussettes ; chaussons ; sous-vêtements.

Classes de produits ou services : 3, 9, 14, 16, 18, 24, 25.

N° National : 11 3 839 810

Dépôt du : 17 JUIN 2011

à : DÉPÔT ELECTRONIQUE PARIS

AREMOR PROTECT, SASA, 25 RUE DE PONTTHIEU, 75008 PARIS,
N° SIREN : 518 318 456.

Mandataire ou destinataire de la correspondance :
AREMOR PROTECT, 25 RUE DE PONTTHIEU, 75008 PARIS.

ERA FINANCES GROUPE
ERA 'SSURANCES
FISCALEO
PROJELYA
STARTEO
PHOENIX

Classe N° 36 : Assurances ; affaires financières ; affaires monétaires ; affaires immobilières ; Services de financement ; analyse financière ; constitution ou investissement de capitaux ; consultation en matière financière ; estimations financières (assurances, banques, immobilier) ; placement de fonds.

Classes de produits ou services : 36.

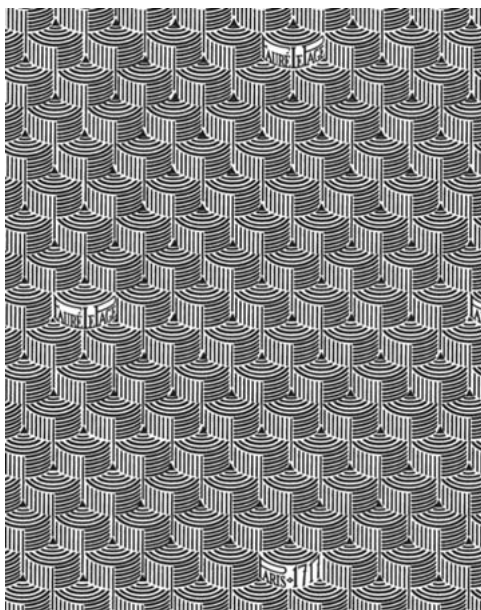
N° National : 11 3 839 811

Dépôt du : 17 JUIN 2011

à : DÉPÔT ELECTRONIQUE PARIS

FAURE LE PAGE PARIS, Société par actions simplifiée, 10 Cité de Tréville, 75009 Paris.

Mandataire ou destinataire de la correspondance :
Alexis Maître Guillemin, 131 boulevard Malesherbes, 75017 Paris.



Classe N° 3 : Préparations pour blanchir et autre substances pour lessiver ; préparations pour nettoyer, polir, dégraisser et abraser ; savons ; parfums, huiles essentielles, cosmétiques, lotions pour les cheveux ; dentifrices ; produits de démaquillage, dépilatoires, rouge à lèvres ; masques de beauté ; produits de rasage ; produits pour la conservation du cuir (cirages) ; crèmes pour le cuir. ;

Classe N° 9 : Appareils et instruments scientifiques, nautiques géodésiques, électriques, photographiques, cinématographiques, optiques, de pesage, de mesurage, de signalisation, de contrôle (inspection), de secours (sauvetage) et d'enseignement ; appareils et instruments pour la conduite, la distribution, la transformation, l'accumulation, le réglage ou la commande du courant électrique ; appareils pour l'enregistrement, la transmission, la reproduction ou le traitement du son ou des images ; supports d'enregistrement magnétiques, disques acoustiques ou optiques ; disquettes souples ; distributeurs automatiques et mécanismes pour appareils à pré-paiement ; caisses enregistreuses ; machines à calculer ; équipement pour le traitement de l'information et les ordinateurs ; extincteurs ; logiciels de jeux ; logiciels (programmes enregistrés) ; périphériques d'ordinateurs ; combinaisons, costumes, gants ou masques de plongée ; vêtements de protection contre les accidents, les irradiations et le feu ; dispositifs de protection personnelle contre les accidents ; lunettes optiques ; articles de lunetterie ; étuis à lunettes ; appareils pour le diagnostic non à usage médical ; cartes à mémoire ou à microprocesseur. ;

Classe N° 14 : Métaux précieux et leurs alliages et produits en ces matières ou en plaqué non compris dans d'autres classes, joaillerie ; bijouterie, pierres précieuses ; horlogerie et instruments chronométriques ; monnaies ; objets d'art en métaux précieux ; coffrets à bijoux ; boîtes en métaux précieux ; boîtiers, bracelets, chaînes, ressorts ou verres de montre ; porte-clefs de fantaisie ; statues ou figurines (statuettes) en métaux précieux ; étuis ou écrans pour l'horlogerie ; médailles. ;

Classe N° 16 : Papier, carton et produits en ces matières, non compris dans d'autres classes ; produits de l'imprimerie ; matériaux de reliure ; photographies ; adhésifs (matières collantes) pour la papeterie ; caractères d'imprimerie ; clichés ; calendriers, livres, catalogues, cartes portales, affiches, périodiques, publications imprimées, journaux et magazines ; cartes de vœux ; instruments d'écriture ; papier d'emballage, papier d'empaquetage et matériaux d'emballage ; carnets ; agendas ; blocs à écrire, papier à lettres ; papier à dessin ; livres de coloriage ; agendas de poche ; règles ; sous-mains ; boîtes de peinture (matériel scolaire). ;

Classe N° 18 : Cuir et imitations du cuir, produits en ces matières non compris dans d'autres classes ; malles et valises ; parapluies, parasols et cannes ; fouets et sellerie ; sacs de voyage, trousses de voyage, sacs à mains, sacs de plage, sacs à provision, sacoches, portefeuilles, porte-monnaie, porte-documents, porte-cartes, mallettes, cartables, serviettes (maroquinerie), cabas, parapluies, colliers ou habits pour animaux. ;

Classe N° 24 : Tissus ; couvertures de lit et de table ; tissus à usage textile ; tissus élastiques ; velours ; linge de lit ; linge de maison ; linge de table non en papier ; linge de bain (à l'exception de l'habillement). ;

Classe N° 25 : Vêtements, chaussures, chapellerie. Chemises ; vêtements en cuir ou en imitation du cuir ; ceintures (habillement) ; fourrures (vêtements) ; gants (habillement) ; foulards ; cravates ; bonneterie ; chaussettes ; chaussons ; sous-vêtements.

Classes de produits ou services : 3, 9, 14, 16, 18, 24, 25.

N° National : 11 3 839 812

Dépôt du : 17 JUIN 2011

à : DÉPÔT ELECTRONIQUE PARIS

BFR Tools Management, SAS, 19 bvd Malesherbes, 75008 Paris, N° SIREN : 527 848 642.

Mandataire ou destinataire de la correspondance :
BFR Tools Management, 19 bvd Malesherbes, 75008 Paris.



BFR-™

TOOLS MANAGEMENT

Marque déposée en couleurs.

Description de la marque : Logo et nom de la société : BFR Tools Management

Classe N° 35 : Conseils en organisation et direction des affaires.

Classes de produits ou services : 35.

N° National : 11 3 839 813

Dépôt du : 17 JUIN 2011

à : DÉPÔT ELECTRONIQUE PARIS

LUCENACENSE, SARL, LUCENACENSE, POLE MEDIA, BP 20038, 37 RUE GUIBAL, 13302 MARSEILLE, N° SIREN : 527 649 586.

Mandataire ou destinataire de la correspondance :
LUCENACENSE, LUCENACENSE, POLE MEDIA, BP 20038, 37 RUE GUIBAL, 13302 MARSEILLE.

LUCENATA

Classe N° 9 : Appareils et instruments scientifiques (autres qu'à usage médical), nautiques, géodésiques, photographiques, cinématographiques, optiques, de pesage, de mesurage, de signalisation, de contrôle (inspection), de secours (sauvetage) et d'enseignement ; appareils et instruments pour la conduite, la distribution, la transformation, l'accumulation, le réglage ou la commande du courant électrique ; appareils pour l'enregistrement, la transmission, la reproduction ou le traitement du son ou des images ; supports d'enregistrement magnétiques, disques acoustiques ou optiques ; distributeurs automatiques et mécanismes pour appareils à pré-paiement ; équipement pour le traitement de l'information et les ordinateurs ; Logiciels de jeux ; logiciels (programmes enregistrés) ; périphériques d'ordinateurs ; batteries électriques ; détecteurs ; fils électriques ; relais électriques ; combinaisons, costumes, gants ou masques de plongée ; vêtements de protection contre les accidents, les irradiations et le feu ; dispositifs de protection personnelle contre

serviettes (maroquinerie), cabas, parapluies, colliers ou habits pour animaux ;

Classe N° 24 : Tissus ; couvertures de lit et de table ; tissus à usage textile ; tissus élastiques ; velours ; linge de lit ; linge de maison ; linge de table non en papier ; linge de bain (à l'exception de l'habillement) ;

Classe N° 25 : Vêtements, chaussures, chapellerie. Chemises ; vêtements en cuir ou en imitation du cuir ; ceintures (habillement) ; fourrures (vêtements) ; gants (habillement) ; foulards ; cravates ; bonneterie ; chaussettes ; chaussons ; sous-vêtements.

Classes de produits ou services : 3, 9, 14, 16, 18, 24, 25.

BOPI de publication antérieure : 11/27

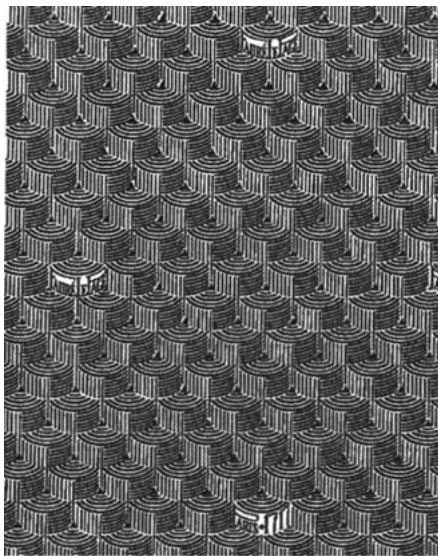
N° National : 11 3 839 811

Dépôt du : 17 JUIN 2011

à : I.N.P.I. PARIS

FAURE LE PAGE PARIS, Société par actions simplifiée, 10 Cité de Trévise, 75009 PARIS.

Mandataire ou destinataire de la correspondance :
Maître Guillemain Alexis, 131 boulevard Maiesherbes, 75017 PARIS.



Classe N° 3 : Préparations pour blanchir et autre substances pour lessiver ; préparations pour nettoyer, polir, dégraisser et abraser ; savons ; parfums, huiles essentielles, cosmétiques, lotions pour les cheveux ; dentifrices ; produits de démaquillage, dépilatoires, rouge à lèvres ; masques de beauté ; produits de rasage ; produits pour la conservation du cuir (cirages) ; crèmes pour le cuir ;

Classe N° 9 : Appareils et instruments scientifiques, nautiques géodésiques, photographiques, cinématographiques, optiques, de pesage, de mesurage, de signalisation, de contrôle (inspection), de secours (sauvetage) et d'enseignement ; appareils et instruments pour la conduite, la distribution, la transformation, l'accumulation, le réglage ou la commande du courant électrique ; appareils pour l'enregistrement, la transmission, la reproduction ou le traitement du son ou des images ; supports d'enregistrement magnétiques, disques acoustiques ou optiques ; disquettes souples ; distributeurs automatiques et mécanismes pour appareils à pré-paiement ; caisses enregistreuses ; machines à calculer ; équipement pour le traitement de l'information et les ordinateurs ; extincteurs ; logiciels de jeux ; logiciels (programmes enregistrés) ; périphériques d'ordinateurs ; combinaisons, costumes, gants ou masques de plongée ; vêtements de protection contre les accidents, les irradiations et le feu ; dispositifs de protection personnelle contre les accidents ; lunettes optiques ; articles de

lunetterie ; étuis à lunettes ; appareils pour le diagnostic non à usage médical ; cartes à mémoire ou à microprocesseur ;

Classe N° 14 : Métaux précieux et leurs alliages, joaillerie ; bijouterie, pierres précieuses ; horlogerie et instruments chronométriques ; monnaies ; objets d'art en métaux précieux ; coffrets à bijoux ; boîtes en métaux précieux ; boîtiers, bracelets, chaînes, ressorts ou verres de montre ; porte-clefs de fantaisie ; statues ou figurines (statuettes) en métaux précieux ; étuis ou écrins pour l'horlogerie ; médailles ;

Classe N° 16 : Papier, carton produits de l'imprimerie ; matériaux de reliure ; photographies ; adhésifs (matières collantes) pour la papeterie ; caractères d'imprimerie ; clichés ; calendriers, livres, catalogues, cartes postales, affiches, périodiques, publications imprimées, journaux et magazines ; cartes de vœux ; instruments d'écriture ; papier d'emballage, papier d'empaquetage et matériaux d'emballage en fécule ou amidon carnets ; agendas ; blocs à écrire, papier à lettres ; papier à dessin ; livres de coloriage ; agendas de poche ; règles ; sous-mains ; boîtes de peinture (matériel scolaire) ;

Classe N° 18 : Cuir et imitations du cuir, malles et valises ; parapluies, parasols et cannes ; fouets et sellerie ; sacs de voyage, trousse de voyage, sacs à mains, sacs de plage, sacs à provision, sacoches, portefeuilles, porte-monnaie, portedocuments, porte-cartes (portefeuilles), mallettes, cartables, serviettes (maroquinerie), cabas, parapluies, colliers ou habits pour animaux ;

Classe N° 24 : Tissus ; couvertures de lit et de table ; tissus à usage textile ; tissus élastiques ; velours ; linge de lit ; linge de maison ; linge de table non en papier ; linge de bain (à l'exception de l'habillement) ;

Classe N° 25 : Vêtements, chaussures, chapellerie. Chemises ; vêtements en cuir ou en imitation du cuir ; ceintures (habillement) ; fourrures (vêtements) ; gants (habillement) ; foulards ; cravates ; bonneterie ; chaussettes ; chaussons ; sous-vêtements.

Classes de produits ou services : 3, 9, 14, 16, 18, 24, 25.

BOPI de publication antérieure : 11/27

N° National : 11 3 839 896

Dépôt du : 19 JUIN 2011

à : I.N.P.I. PARIS

garnault mathieu, 1 rue des lauriers, bat C res seigneurie, 30700 UZES.

Mandataire ou destinataire de la correspondance :
garnault mathieu, 1 rue des lauriers, bat C res seigneurie, 30700 UZES.

comme en provence

Classe N° 3 : Savons ; parfums, huiles essentielles bénéficiant de l'appellation d'origine protégée « huile essentielle de lavande de Haute-Provence », cosmétiques, lotions pour les cheveux ; dentifrices ; dépilatoires ; produits de démaquillage ; rouge à lèvres ; masques de beauté ; produits de rasage.

Classe N° 16 : Produits de l'imprimerie ; articles pour reliures ; photographies ; articles de papeterie ; adhésifs (matières collantes) pour la papeterie ou le ménage ; matériel pour les artistes ; caractères d'imprimerie ; clichés ; papier ; carton ; boîtes en carton ou en papier ; affiches ; albums ; cartes ; livres ; journaux ; prospectus ; brochures ; calendrier ; instruments d'écriture ; objets d'art gravés ou lithographiés ; tableaux (peintures) encadrés ou non ; aquarelles ; dessins ; linge de table en papier ;

Classe N° 24 : Tissus ; couvertures de lit et de table ; tissus à usage textile ; tissus élastiques ; linge de lit ; linge de maison ; linge de table non en papier ; linge de bain (à l'exception de l'habillement) ;

N° National ou N° d'enregistrement de la marque	N° d'inscription	N° National ou N° d'enregistrement de la marque	N° d'inscription	N° National ou N° d'enregistrement de la marque	N° d'inscription
02 3 188 434	574 335	1 358 858	574 354	11 3 874 905	574 400
03 3 265 008	574 362	1 535 666	574 625	11 3 880 876	574 617
04 3 270 554	574 753	92 441 252	574 354	12 3 891 844	574 534
04 3 328 728	574 402	93 484 995	574 354	Radiation de gage (GR)	
04 3 331 057	574 369	94 518 118	574 354	1 196 445	574 725
05 3 339 949	574 642	94 527 030	574 354	1 196 446	574 725
06 3 468 645	574 261	94 532 893	574 354	1 196 447	574 725
07 3 529 675	574 420	94 532 894	574 354	1 196 448	574 725
07 3 545 847	574 420	94 532 895	574 354	1 309 989	574 329
08 3 610 962	574 261	94 533 083	574 354	1 346 707	574 329
08 3 610 963	574 261	94 533 084	574 354	1 400 955	574 725
09 3 667 721	574 372	94 533 085	574 354	1 568 632	574 724
10 3 737 026	574 750	95 576 014	574 354	1 695 765	574 329
10 3 739 208	574 592	95 602 652	574 354	Rectification d'une erreur matérielle (EM)	
10 3 774 735	574 261	97 711 348	574 354	02 3 156 421	574 680
10 3 774 737	574 261	98 742 609	574 354	07 3 478 410	574 371
10 3 774 738	574 261	03 3 215 762	574 368	07 3 478 412	574 371
10 3 774 742	574 261	06 3 412 965	574 367	10 3 721 140	574 429
10 3 774 746	574 261	06 3 448 891	574 354	11 3 875 171	574 718
10 3 774 749	574 261	06 3 467 358	574 367	Rejet partiel (RY)	
10 3 774 756	574 261	07 3 520 625	574 354	10 3 717 095	574 496
10 3 774 760	574 261	Décision du directeur général statuant favorablement sur une demande de relevé de déchéance (DF)		10 3 726 742	574 497
10 3 774 764	574 261	11 3 866 847	574 379	10 3 733 661	574 498
10 3 774 768	574 261	Déclaration de renouvellement irrecevable (RI)		10 3 743 445	574 499
10 3 774 771	574 261	01 3 129 134	574 698	10 3 761 346	574 500
10 3 774 772	574 261	01 3 129 135	574 700	10 3 762 703	574 501
10 3 774 776	574 261	01 3 139 691	574 699	10 3 771 065	574 502
10 3 774 779	574 261	Erratum (ER)		10 3 771 086	574 503
10 3 774 783	574 261	06 3 422 282	574 629	10 3 779 990	574 504
10 3 774 786	574 261	06 3 452 282	574 630	10 3 794 053	574 506
10 3 774 789	574 261	09 3 677 178	574 627	11 3 800 746	574 453
10 3 790 137	574 255	09 3 677 187	574 628	11 3 801 736	574 507
10 3 790 891	574 642	Immatriculation de société (IM)		11 3 801 958	574 481
11 3 812 078	574 348	02 3 151 970	574 691	11 3 801 958	574 482
11 3 838 260	574 649	05 3 392 823	574 709	11 3 809 446	574 508
11 3 839 809	574 598	09 3 661 490	574 648	11 3 814 750	574 468
11 3 839 811	574 598	11 3 794 584	574 758	11 3 816 394	574 509
11 3 850 501	574 420	11 3 850 116	574 752	11 3 816 404	574 510
11 3 871 641	574 407	Constitution de gage (GC)		11 3 818 278	574 487
11 3 882 066	574 593			11 3 827 063	574 511
1 219 636	574 354				

N° National ou N° d'enregistrement de la marque	N° d'inscription	N° National ou N° d'enregistrement de la marque	N° d'inscription	N° National ou N° d'enregistrement de la marque	N° d'inscription
10 3 745 012	770 178	11 3 883 410	770 178	13 3 986 952	770 178
10 3 745 338	770 178	11 3 883 864	770 178	13 3 994 011	770 178
10 3 745 345	770 178	12 3 890 911	770 178	13 3 999 345	769 918
10 3 747 521	770 178	12 3 890 915	770 178	13 4 001 538	770 178
10 3 758 560	770 178	12 3 896 717	770 178	13 4 001 542	770 178
10 3 775 786	770 178	12 3 903 168	770 178	13 4 009 311	770 178
10 3 782 183	770 178	12 3 917 593	770 178	13 4 009 313	770 178
10 3 783 064	770 178	12 3 917 617	770 178	13 4 016 534	770 178
10 3 784 500	770 178	12 3 918 002	770 036	13 4 016 556	770 178
10 3 784 502	770 178	12 3 918 012	770 178	13 4 021 633	770 178
10 3 788 534	770 178	12 3 921 499	770 178	13 4 021 756	769 919
10 3 790 404	770 178	12 3 922 084	770 178	13 4 022 676	770 178
11 3 795 232	770 178	12 3 922 090	770 178	13 4 022 677	770 178
11 3 797 280	770 178	12 3 923 486	770 178	13 4 022 698	769 919
11 3 804 647	770 178	12 3 924 793	770 178	13 4 023 662	770 178
11 3 804 648	770 178	12 3 927 871	770 178	13 4 023 663	770 178
11 3 804 653	770 178	12 3 928 571	770 178	13 4 030 288	770 178
11 3 805 448	770 178	12 3 928 843	770 178	13 4 030 305	770 178
11 3 819 071	770 178	12 3 930 151	770 178	13 4 039 859	770 178
11 3 823 755	770 178	12 3 930 198	770 178	13 4 046 608	770 178
11 3 823 756	770 178	12 3 930 199	770 178	13 4 051 532	770 178
11 3 828 625	770 178	12 3 930 200	770 178	13 4 051 537	770 178
11 3 839 178	770 178	12 3 937 711	770 178	13 4 055 260	770 178
11 3 839 179	770 178	12 3 937 712	770 178	14 4 060 253	770 178
11 3 839 185	770 178	12 3 937 714	770 178	14 4 061 833	770 178
11 3 839 697	770 178	12 3 937 715	770 178	14 4 066 224	770 178
11 3 839 702	770 178	12 3 937 719	770 178	14 4 066 226	770 178
11 3 839 809	770 031	12 3 937 722	770 178	14 4 068 841	770 178
11 3 839 811	770 031	12 3 937 742	770 178	14 4 068 856	770 178
11 3 841 771	770 178	12 3 937 745	770 178	14 4 068 860	770 178
11 3 841 782	770 178	12 3 937 747	770 178	14 4 072 856	770 178
11 3 844 304	770 178	12 3 937 749	770 178	14 4 073 222	770 178
11 3 845 098	770 178	12 3 937 751	770 178	14 4 075 550	770 031
11 3 846 950	770 178	12 3 937 752	770 178	14 4 075 823	770 178
11 3 846 975	770 178	12 3 964 721	770 178	14 4 075 825	770 178
11 3 848 027	770 178	12 3 967 333	770 178	14 4 076 338	770 178
11 3 852 937	769 919	13 3 973 783	770 178	14 4 082 434	770 178
11 3 854 877	770 178	13 3 974 370	770 178	14 4 083 504	770 178
11 3 867 656	770 178	13 3 977 496	770 178	14 4 083 505	770 178
11 3 882 425	770 178	13 3 977 501	770 178	14 4 083 509	770 178
11 3 882 448	770 178	13 3 977 506	770 178	14 4 092 991	770 178
11 3 882 455	770 178	13 3 977 515	770 178	14 4 094 624	770 178

Date de la déclaration de renouvellement : 8 JUIN 2021

Déclarant : ZODIAC AERO DUCT SYSTEMS, Société par actions simplifiée, 5 rue des Ateliers, 60200 COMPIEGNE
N° SIREN : 925 720 914

Mandataire ou destinataire de la correspondance :
CASALONGA, Mme CASALONGA Caroline, 31 rue de Fleurus,
75006 PARIS.

Enregistrement concerné

N° national ou N° d'enregistrement : 11 3 839 436

Marque française

Signe concerné : NANO BALL JOINT

Date du dépôt : 16 JUIN 2011

N° du bulletin dans lequel l'enregistrement ou le dernier renouvellement a été publié : 11/42

Portée du renouvellement

Renouvellement effectué pour l'intégralité des produits et services de l'enregistrement concerné

Classes de produits et de services : 6, 12, 17.

Date de la déclaration de renouvellement : 8 JUIN 2021

Déclarant : MITSUBISHI JIDOSHA KOGYO KABUSHIKI KAISHA, Société de droit japonais, 1-21, Shibaura 3-chome, Minato-ku, Tokyo, 108-8410, Japon

Mandataire ou destinataire de la correspondance :
Marks & Clerk (Luxembourg) LLP, Mme Velicaz Sharlina, 44, Rue de la Vallée, 2661 Luxembourg, Luxembourg.

Enregistrement concerné

N° national ou N° d'enregistrement : 11 3 839 530

Marque française

Signe concerné : MIEV (semi-figurative)

Date du dépôt : 16 JUIN 2011

N° du bulletin dans lequel l'enregistrement ou le dernier renouvellement a été publié : 11/40

Portée du renouvellement

Renouvellement effectué pour l'intégralité des produits et services de l'enregistrement concerné

Classes de produits et de services : 12.

Date de la déclaration de renouvellement : 8 JUIN 2021

Déclarant : ITM ENTREPRISES, Société par actions simplifiée, 24 rue Auguste Chabrières, 75015 PARIS
N° SIREN : 722 064 102

Mandataire ou destinataire de la correspondance :
Cabinet NETTER, Mme SIMON DRUON Aurore, 36 avenue Hoche, 75008 PARIS.

Enregistrement concerné

N° national ou N° d'enregistrement : 11 3 839 689

Marque française

Signe concerné : L'Esquinade

Date du dépôt : 17 JUIN 2011

N° du bulletin dans lequel l'enregistrement ou le dernier renouvellement a été publié : 11/40

Portée du renouvellement

Renouvellement effectué pour l'intégralité des produits et services de l'enregistrement concerné

Classes de produits et de services : 32, 33.

Date de la déclaration de renouvellement : 7 JUIN 2021

Déclarant : FAURE LE PAGE PARIS, SAS, 21 rue Cambon, 75001 Paris

Mandataire ou destinataire de la correspondance :
GUILLEMIN FLICHY SELAS, M. Guillemain Alexis, 76 avenue de Wagram, 75017 Paris.

Enregistrement concerné

N° national ou N° d'enregistrement : 11 3 839 809

Marque française

Signe concerné : FAURÉ LE PAGE PARIS 1717 (semi-figurative)

Date du dépôt : 17 JUIN 2011

N° du bulletin dans lequel l'enregistrement ou le dernier renouvellement a été publié : 11/49

Portée du renouvellement

Renouvellement effectué pour l'intégralité des produits et services de l'enregistrement concerné

Demande d'extension : Polynésie française.

Classes de produits et de services : 3, 9, 14, 16, 18, 24, 25.

Date de la déclaration de renouvellement : 7 JUIN 2021

Déclarant : FAURE LE PAGE PARIS, SAS, 21 rue Cambon, 75001 Paris

Mandataire ou destinataire de la correspondance :
GUILLEMIN FLICHY SELAS, M. Guillemain Alexis, 76 avenue de Wagram, 75017 Paris.

Enregistrement concerné

N° national ou N° d'enregistrement : 11 3 839 811

Marque française

Signe concerné : FAURE LE PAGE PARIS 1717 (semi-figurative)

Date du dépôt : 17 JUIN 2011

N° du bulletin dans lequel l'enregistrement ou le dernier renouvellement a été publié : 11/49

Portée du renouvellement

Renouvellement effectué pour l'intégralité des produits et services de l'enregistrement concerné

Demande d'extension : Polynésie française.

Classes de produits et de services : 3, 9, 14, 16, 18, 24, 25.

Date de la déclaration de renouvellement : 7 JUIN 2021

Déclarant : GUSTAVE LORENTZ, Société par actions simplifiée, 91 rue des Vignerons, 68750 Bergheim
N° SIREN : 916 720 279

Mandataire ou destinataire de la correspondance : FIDAL, Mme Dreyfuss-Bechmann Laurence, 9 Avenue de l'Europe, CS 10002, 67013 Strasbourg Cedex.

Enregistrement concerné

N° national ou N° d'enregistrement : 11 3 840 089

Marque française

Signe concerné : JULES MULLER

Date du dépôt : 20 JUIN 2011

N° du bulletin dans lequel l'enregistrement ou le dernier renouvellement a été publié : 11/41

Portée du renouvellement

Renouvellement effectué pour l'intégralité des produits et services de l'enregistrement concerné

Demande d'extension : Polynésie française.

Classes de produits et de services : 33.

Date de la déclaration de renouvellement : 7 JUIN 2021

Déclarant : GUSTAVE LORENTZ, Société par actions simplifiée, 91 rue des Vignerons, 68750 Bergheim
N° SIREN : 916 720 279

Mandataire ou destinataire de la correspondance : FIDAL, Mme Dreyfuss-Bechmann Laurence, 9 Avenue de l'Europe, CS 10002, 67013 Strasbourg Cedex.

Enregistrement concerné

N° national ou N° d'enregistrement : 11 3 840 090

Marque française

Signe concerné : GUSTAVE LORENTZ

Date du dépôt : 20 JUIN 2011

N° du bulletin dans lequel l'enregistrement ou le dernier renouvellement a été publié : 11/41

Portée du renouvellement

Renouvellement effectué pour l'intégralité des produits et services de l'enregistrement concerné

Demande d'extension : Polynésie française.

Classes de produits et de services : 33.

Date de la déclaration de renouvellement : 7 JUIN 2021

Déclarant : SOCIETE NOUVELLE MARCEL HUGG, Société à responsabilité limitée, 91 Rue des Vignerons, 68750 Bergheim
N° SIREN : 417 766 631

Mandataire ou destinataire de la correspondance : FIDAL, Mme Dreyfuss-Bechmann Laurence, 9 Avenue de l'Europe, CS 10002, 67013 Strasbourg Cedex.

Enregistrement concerné

N° national ou N° d'enregistrement : 11 3 840 095

Marque française

Signe concerné : MARCEL HUGG

Date du dépôt : 20 JUIN 2011

N° du bulletin dans lequel l'enregistrement ou le dernier renouvellement a été publié : 11/41

Portée du renouvellement

Renouvellement effectué pour l'intégralité des produits et services de l'enregistrement concerné

Demande d'extension : Polynésie française.

Classes de produits et de services : 33.

Date de la déclaration de renouvellement : 4 MAI 2021

Déclarant : Mme DE SAINT FRONT Pauline, 7 Rue Fondraient, Appt 2, 31650 SAINT ORENS DE GAMEVILLE

N° d'inscription de l'acte de transmission de propriété au Registre National des Marques : 705 572

Mandataire ou destinataire de la correspondance : COLBERT INNOVATION TOULOUSE, M. GARIN Etienne, 2Ter Rue Gustave de Clausade, BP 30, 81800 RABASTENS.

Enregistrement concerné

N° national ou N° d'enregistrement : 11 3 840 285

Marque française

Signe concerné : COMPTABILITE UNIVERSELLE

Date du dépôt : 21 JUIN 2011

N° du bulletin dans lequel l'enregistrement ou le dernier renouvellement a été publié : 11/49

Portée du renouvellement

Renouvellement effectué pour l'intégralité des produits et services de l'enregistrement concerné

Classes de produits et de services : 35, 42.
