

soulvenirs

**Classe N° 9** : Supports d'enregistrement magnétiques, disques acoustiques ou optiques ;

**Classe N° 16** : Photographies ; clichés ; affiches ; cartes ; livres ; prospectus ; brochures ; sacs et sachets (enveloppes, pochettes) en papier ou en matières plastiques pour l'emballage ;

**Classe N° 18** : Cuir et imitations du cuir ; malles et valises ; portefeuilles ; porte-monnaie ; sacs à main, à dos, à roulettes ; coffrets destinés à contenir des affaires de toilette ; sacs ou sachets (enveloppes, pochettes) en cuir pour l'emballage ;

**Classe N° 25** : Vêtements, chaussures, chapellerie ; chemises ; vêtements en cuir ou en imitation du cuir ; ceintures (habillement) ; foulards ; cravates ; bonneterie ; chaussettes ; chaussures de plage, de ski ou de sport ; sous-vêtements ;

**Classe N° 35** : Vente au détail, en gros, par correspondance, en ligne de : ; supports d'enregistrement magnétique et numérique, de livres, magazines ;

**Classe N° 41** : Divertissement ; publication de livres ; production de films sur bandes vidéo ; services de photographie ; organisation d'expositions à buts culturels ou éducatifs ; Production musicale, création de compilations musicales.

**Classes de produits ou services** : 9, 16, 18, 25, 35, 41.

---

**N° National : 10 3 727 882**

**pour la notice de ce numéro voir en partie II**

---

**N° National : 10 3 727 883**

**Dépôt du** : 7 AVRIL 2010

**à** : I.N.P.I. PARIS

GUERLAIN SA, SOCIETE ANONYME, 68 avenue des Champs-Élysées, 75008 PARIS, **N° SIREN** : 582 022 265.

**Mandataire ou destinataire de la correspondance** :  
Direction Juridique GUERLAIN, SA, 125 rue du Président Wilson, 92593 LEVALLOIS-PERRET Cedex.

LE RUCHER GUERLAIN

**Classe N° 3** : Savons, parfumerie, huiles essentielles, cosmétiques, produits pour le soin du visage et du corps à usage cosmétique. ;

**Classe N° 41** : Education ; formation ; organisation et conduite de colloques, congrès, conférences, séminaires, symposiums ; divertissement ; activités culturelles ; services de musées. ;

**Classe N° 42** : Services scientifiques et technologiques à savoir services de recherches biologiques, de recherches en cosmétologie, services d'analyses et de recherches industrielles. ;

**Classe N° 44** : Soins d'hygiène et de beauté pour êtres humains ; services d'agriculture, d'horticulture et de sylviculture.

**Classes de produits ou services** : 3, 41, 42, 44.

---

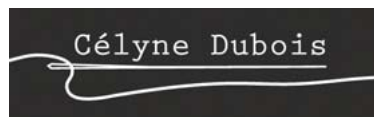
**N° National : 10 3 727 884**

**Dépôt du** : 7 AVRIL 2010

**à** : DÉPÔT ELECTRONIQUE PARIS

Céline Dubois, 10 Rue Imbert Colomès, 69001 Lyon.

**Mandataire ou destinataire de la correspondance** :  
Céline Dubois, 10 Rue Imbert Colomès, 69001 Lyon.



**Classe N° 16** : patrons pour la couture ;

**Classe N° 18** : Cuir et imitations du cuir ; malles et valises ; parapluies, parasols et cannes ; Portefeuilles ; porte-monnaie ; sacs à main, à dos, à roulettes ;

**Classe N° 25** : Vêtements, chaussures, chapellerie ; Chemises ; vêtements en cuir ou en imitation du cuir ; ceintures (habillement) ; fourrures (vêtements) ; gants (habillement) ; foulards ; cravates ; bonneterie ; chaussettes ; chaussons ; sous-vêtements.

**Classes de produits ou services** : 16, 18, 25.

---

**N° National : 10 3 727 885**

**Dépôt du** : 7 AVRIL 2010

**à** : I.N.P.I. PARIS

CAP21, (association) Loi 1901, 40 rue de Monceau, 75008 PARIS.

**Mandataire ou destinataire de la correspondance** :  
CAP21, 40 rue de Monceau, 75008 PARIS.

CAP21

**Classe N° 16** : Produits de l'imprimerie ; articles pour reliures ; photographies ; articles de papeterie ; adhésifs (matières collantes) pour la papeterie ou le ménage ; matériel pour les artistes ; machines à écrire et articles de bureau (à l'exception des meubles) ; matériel d'instruction ou d'enseignement (à l'exception des appareils) ; caractères d'imprimerie ; clichés ; papier ; carton ; boîtes en carton ou en papier ; affiches ; albums ; cartes ; livres ; journaux ; prospectus ; brochures ; calendrier ; instruments d'écriture ; objets d'art gravés ou lithographiés ; tableaux (peintures) encadrés ou non ; aquarelles ; dessins ; mouchoirs de poche en papier ; serviettes de toilette en papier ; linge de table en papier ; sacs et sachets (enveloppes, pochettes) en papier ou en matières plastiques pour l'emballage ; sacs à ordures en papier ou en matières plastiques ;

**Classe N° 35** : Publicité ; gestion des affaires commerciales ; administration commerciale ; travaux de bureau ; diffusion de matériel publicitaire (tracts, prospectus, imprimés, échantillons) ; services d'abonnement à des journaux (pour des tiers) ; conseils en organisation et direction des affaires ; comptabilité ; reproduction de documents ; gestion de fichiers informatiques ; organisation d'expositions à buts commerciaux ou de publicité ; publicité en ligne sur un réseau informatique ; location de temps publicitaire sur tout moyen de communication ; publication de textes publicitaires ; locations d'espaces publicitaires ; diffusion d'annonces publicitaires ; relations publiques ;

**Classe N° 38** : Télécommunications ; informations en matière de télécommunications ; communications par terminaux d'ordinateurs ou par réseau de fibres optiques ; communications radiophoniques ou téléphoniques ; services de radiotéléphonie mobile ; fourniture d'accès à un réseau informatique mondial ; services d'affichage électronique (télécommunications) ; raccordement par télécommunications à un réseau informatique mondial ; agences de presse ou d'informations (nouvelles) ; location d'appareils de télécommunication ; émissions radiophoniques ou télévisées ; services de téléconférences ; services de messagerie électronique ; location de temps d'accès à des réseaux informatiques mondiaux ;

**Classe N° 41** : Formation ; activités sportives et culturelles ; informations en matière de divertissement ou d'éducation ; services de loisir ; publication de livres ; prêts de livres ; production de films sur bandes vidéo ; location de films cinématographiques ; location d'enregistrements sonores ; montage de bandes vidéo ; services de photographie ; organisation de concours (éducation ou divertissement) ; organisation et conduite de colloques, conférences ou congrès ; organisation d'expositions à buts culturels ou éducatifs ;

## PARTIE II

# Publication de demandes d'enregistrement résultant d'une transformation de demande de marque communautaire ou de marque communautaire

**N° National : 10 3 727 882**

**Dépôt du :** 23 MAI 2003

**à :** O.H.M.I.

BARBERTON – CONSULTORES E SERVICOS, LDA., Société organisée selon les lois portugaises, Zona Franca de Madeira, Avenida do Infante No 50, Funchal-Madeira, Portugal.

**Mandataire ou destinataire de la correspondance :**  
INLEX IP EXPERTISE, 68 RUE PIERRE CHARRON, 75008 PARIS.

DIPLOMÁTICO

**Classe N° 33 :** Boissons alcooliques, exclusivement limitées au rhum.

**Classes de produits ou services :** 33.

---

**N° National : 10 3 728 292**

**Dépôt du :** 8 DECEMBRE 2005

**à :** O.H.M.I.

TimberTech Limited, 894 Prairie Avenue, WILMINGTON, OHIO 45177, Etats-Unis d'Amérique.

**Mandataire ou destinataire de la correspondance :**  
Cabinet Michel MOINAS, 13 Chemin du Levant, 01210 FERNEY-VOLTAIRE.

EARTHWOOD

**Classe N° 19 :** Produits à base d'un matériau composite, à savoir, un matériau fabriqué en bois recyclé et polymères utilisé en tant que succédané du bois pour revêtements de sol et planchers.

**Classes de produits ou services :** 19.

---

**N° National : 10 3 728 773**

**Dépôt du :** 22 JUILLET 2008

**à :** O.H.M.I.

Biarritz Holdings, Société à responsabilité limitée, 9-11, rue Louvigny, 1946 LUXEMBOURG, GRAND DUCHE DE LUXEMBOURG.

**Mandataire ou destinataire de la correspondance :**  
MARCHAIS de CANDÉ, Avocats à la Cour, 29, rue Marbeuf, 75008 PARIS.

ENJOY AND CARE

**Classe N° 41 :** Organisation d'événements dans le domaine de l'environnement, de la santé et des oeuvres caritatives pour le divertissement et/ou à but non lucratif ; événements dans le domaine de l'éducation, de la culture et du sport.

**Classes de produits ou services :** 41.

---

## **PARTIE I-3**

### **Enregistrements effectués sans modification par rapport à la demande publiée résultant d'une transformation de demande de marque communautaire ou de marque communautaire ou de la transformation d'un enregistrement international relevant du Procotole relatif à l'Arrangement de Madrid et par rapport à la demande divisionnaire publiée**

<b>N° National</b>	<b>Référence BOPI 1ère publication</b>	<b>Classes des produits et services</b>
<b>10 3 727 882</b>	10/19 NL	33
<b>10 3 728 292</b>	10/19 NL	19

**Date de la déclaration de renouvellement :** 3 MAI 2013

**Déclarant :** SEB S.A., Société Anonyme, Chemin du Petit Bois,  
Les 4 M, 69130 ECULLY  
**N° SIREN :** 300 349 636

**Mandataire ou destinataire de la correspondance :**  
SEB, Société par Actions Simplifiée, Isabelle BISSEY-PIERRE,  
21260 SELONGEY.

#### Enregistrement concerné

**N° national ou N° d'enregistrement :** 03 3 255 419

**Marque française**

**Signe concerné :** MOULI'HERBS

**Date du dépôt :** 27 OCTOBRE 2003

**N° du bulletin dans lequel l'enregistrement ou le dernier renouvellement a été publié :** 04/15

#### Portée du renouvellement

Renouvellement effectué pour l'intégralité des produits et services de l'enregistrement concerné

**Classes de produits et de services :** 7.

**Date de la déclaration de renouvellement :** 30 AVRIL 2013

**Déclarant :** CHANE HIVE, Société Anonyme, 17 Rue Suffren,  
97410 ST PIERRE, ILE DE LA REUNION  
**N° SIREN :** 311 305 643

**Mandataire ou destinataire de la correspondance :**  
NOVAGRAAF FRANCE, 122, rue Edouard Vaillant, 92593  
LEVALLOIS-PERRET CEDEX.

#### Enregistrement concerné

**N° national ou N° d'enregistrement :** 03 3 255 617

**Marque française**

**Signe concerné :** AQUAROMA

**Date du dépôt :** 25 AVRIL 2003

**N° du bulletin dans lequel l'enregistrement ou le dernier renouvellement a été publié :** 04/15

#### Portée du renouvellement

Renouvellement effectué pour l'intégralité des produits et services de l'enregistrement concerné

**Classes de produits et de services :** 32.

**Date de la déclaration de renouvellement :** 30 AVRIL 2013

**Déclarant :** OWNER HOOKS CO., LTD., société de droit japonais,  
120 Tomita-cho, Nishiwaki-shi, Hyogo-ken, Japon

**Mandataire ou destinataire de la correspondance :**  
SANTARELLI, 14, avenue de la Grande Armée, 75017 PARIS.

#### Enregistrement concerné

**N° national ou N° d'enregistrement :** 03 3 301 454

**Marque française**

**Signe concerné :** STINGER

**Date du dépôt :** 8 JUILLET 2003

**N° du bulletin dans lequel l'enregistrement ou le dernier renouvellement a été publié :** 04/50

#### Portée du renouvellement

Renouvellement effectué pour l'intégralité des produits et services de l'enregistrement concerné

**Classes de produits et de services :** 28.

**Date de la déclaration de renouvellement :** 6 DÉCEMBRE 2012

**Déclarant :** LEMAN, SAS, Avenue de Savoie, 38110 ST CLAIR DE  
LA TOUR  
**N° SIREN :** 499 190 544

**Mandataire ou destinataire de la correspondance :**  
CABINET NITHARDT ET ASSOCIES, CS 91455, 68071  
MULHOUSE CEDEX.

#### Enregistrement concerné

**N° national ou N° d'enregistrement :** 07 3 533 337

**Marque française**

**Signe concerné :** LEMAN

**Date du dépôt :** 25 OCTOBRE 2007

**N° du bulletin dans lequel l'enregistrement ou le dernier renouvellement a été publié :** 08/13

#### Portée du renouvellement

Renouvellement effectué pour l'intégralité des produits et services de l'enregistrement concerné

**Classes de produits et de services :** 6, 7.

**Renouvellement effectué en même temps qu'un nouveau dépôt de la même marque sous une forme modifiée ou pour d'autres produits et services :** 12 3 966 554

**Date de la déclaration de renouvellement :** 13 MAI 2013

**Déclarant :** BARBERTON – CONSULTORES E SERVICOS, LDA,  
Société organisée selon les lois portugaises, Zona Franca de  
Madeira, Avenida do Infante N° 50, Funchal-Madeira,  
PORTUGAL

**Mandataire ou destinataire de la correspondance :**  
INLEX IP EXPERTISE, 5, rue Feydeau, 75002 PARIS.

**Enregistrement concerné**

N° national ou N° d'enregistrement : 10 3 727 882

Marque française

Signe concerné : DIPLOMATICO

Date du dépôt : 23 MAI 2003

N° du bulletin dans lequel l'enregistrement ou le dernier renouvellement a été publié : 10/36

**Portée du renouvellement**

Renouvellement effectué pour l'intégralité des produits et services de l'enregistrement concerné

Classes de produits et de services : 33.

---

Date de la déclaration de renouvellement : 28 DÉCEMBRE 2012

Déclarant : CHRONO DIAGNOSTIC, SARL, 90 BOULEVARD ANATOLE FRANCE, 93200 SAINT-DENIS  
N° SIREN : 520 574 476

Mandataire ou destinataire de la correspondance :  
CHRONO DIAGNOSTIC, 90 BOULEVARD ANATOLE FRANCE,  
93200 SAINT-DENIS.

**Enregistrement concerné**

N° national ou N° d'enregistrement : 10 3 734 056

Marque française

Signe concerné : CHRONO DIAGNOSTIC

Date du dépôt : 28 AVRIL 2010

N° du bulletin dans lequel l'enregistrement ou le dernier renouvellement a été publié : 10/41

**Portée du renouvellement**

Renouvellement effectué pour l'intégralité des produits et services de l'enregistrement concerné

Classes de produits et de services : 36, 40, 42.

Renouvellement effectué en même temps qu'un nouveau dépôt de la même marque sous une forme modifiée ou pour d'autres produits et services : 12 3 973 493

---

N° National ou N° d'enregistrement de la marque	N° d'inscription	N° National ou N° d'enregistrement de la marque	N° d'inscription	N° National ou N° d'enregistrement de la marque	N° d'inscription
05 3 368 581	830 773	09 3 657 631	830 773	12 3 889 933	830 980
05 3 379 275	830 476	09 3 676 085	830 994	12 3 889 973	830 980
05 3 379 773	830 980	09 3 691 615	830 611	12 3 899 554	830 712
05 3 390 447	830 614	09 3 697 517	830 995	12 3 899 580	830 712
06 3 424 712	830 995	09 3 697 613	830 985	12 3 899 724	830 712
06 3 425 369	830 773	10 3 711 193	830 503	12 3 912 851	831 012
06 3 428 126	830 856	10 3 725 998	830 655	12 3 916 196	830 526
06 3 445 486	830 995	10 3 727 882	830 691	12 3 916 269	830 526
06 3 461 251	830 712	10 3 751 974	830 856	12 3 917 354	830 534
06 3 461 568	830 995	10 3 755 554	830 923	12 3 918 867	831 006
06 3 463 947	830 995	10 3 755 554	830 925	12 3 918 875	831 006
06 3 471 545	830 773	10 3 766 836	830 823	12 3 918 878	831 006
07 3 476 103	830 773	10 3 774 466	830 841	12 3 928 184	830 853
07 3 485 475	830 841	11 3 810 161	830 712	12 3 934 764	830 712
07 3 485 478	830 841	11 3 810 638	830 712	12 3 934 772	830 712
07 3 495 149	830 773	11 3 810 645	830 712	12 3 934 777	830 712
07 3 504 002	830 773	11 3 811 345	830 712	12 3 934 782	830 712
07 3 507 023	830 773	11 3 811 362	830 712	12 3 934 791	830 712
07 3 521 646	830 362	11 3 811 383	830 712	12 3 934 991	830 712
07 3 534 480	831 006	11 3 834 421	830 712	12 3 959 166	831 006
07 3 535 264	830 995	11 3 834 432	830 712	12 3 965 618	830 994
07 3 544 920	830 795	11 3 834 433	830 712	12 3 968 918	830 995
08 3 548 073	830 348	11 3 841 279	830 648	12 3 970 797	830 367
08 3 550 074	830 841	11 3 843 704	830 931	13 3 973 239	830 773
08 3 550 075	830 841	11 3 854 309	830 327	13 3 973 527	830 625
08 3 550 076	830 841	11 3 856 056	830 817	13 3 974 545	830 332
08 3 550 077	830 841	11 3 856 895	830 682	13 3 976 460	830 841
08 3 550 078	830 841	11 3 861 701	830 916	13 3 976 471	830 841
08 3 550 686	830 841	11 3 862 094	830 904	13 3 976 477	830 841
08 3 550 707	830 841	11 3 875 480	830 994	13 3 979 033	830 985
08 3 551 072	830 841	11 3 880 125	830 625	13 3 992 582	830 916
08 3 551 073	830 841	11 3 880 782	830 994	13 3 992 583	830 916
08 3 566 319	830 926	11 3 883 320	830 775	13 3 992 584	830 916
08 3 573 711	830 944	11 3 883 803	830 841	13 3 992 587	830 916
08 3 596 624	830 362	11 3 883 804	830 841	13 3 994 273	830 337
08 3 601 253	830 665	11 3 883 805	830 841	13 4 004 676	830 916
08 3 609 728	831 006	11 3 883 807	830 841	13 4 005 130	830 841
08 3 609 729	831 006	11 3 883 808	830 841	13 4 008 882	830 994
09 3 635 745	830 926	11 3 883 809	830 841	13 4 011 911	830 367
09 3 645 953	830 841	11 3 883 810	830 841	13 4 014 386	830 841
09 3 645 954	830 841	12 3 889 865	830 980	13 4 014 540	830 841
09 3 648 548	830 730	12 3 889 913	830 980	13 4 015 119	830 367

**Enregistrement concerné**

**N° national ou N° d'enregistrement :** 03 3 264 876

**Marque française**

**Signe concerné :** VETIVER ORIENTAL

**Date du dépôt :** 26 DÉCEMBRE 2003

**N° du bulletin dans lequel l'enregistrement ou le dernier renouvellement a été publié :** 14/06

**Portée du renouvellement**

Renouvellement effectué pour l'intégralité des produits et services de l'enregistrement concerné

**Demande d'extension :** Polynésie française.

**Classes de produits et de services :** 03.

**Date de la déclaration de renouvellement :** 20 AVRIL 2023

**Déclarant :** SHISEIDO COMPANY, LIMITED , Société de droit japonais, 7-5-5 Ginza, Chuo-ku, 104-0061 Tokyo, Japon

**Mandataire ou destinataire de la correspondance :**  
TMARK CONSEILS, Mme DOREY Valérie, 9 avenue Percier, 75008 Paris, France.

**Enregistrement concerné**

**N° national ou N° d'enregistrement :** 03 3 264 877

**Marque française**

**Signe concerné :** SHISEIDO BOIS ET FRUITS

**Date du dépôt :** 26 DÉCEMBRE 2003

**N° du bulletin dans lequel l'enregistrement ou le dernier renouvellement a été publié :** 14/06

**Portée du renouvellement**

Renouvellement effectué pour l'intégralité des produits et services de l'enregistrement concerné

**Demande d'extension :** Polynésie française.

**Classes de produits et de services :** 03.

**Date de la déclaration de renouvellement :** 18 AVRIL 2023

**Déclarant :** GROUPE MONDIAL TISSUS - GMT, Société par actions simplifiée, 840 ROUTE DU MAS RILLIER, 69140 RILLIEUX-LA-PAPE, France  
**N° SIREN :** 419 487 939

**Mandataire ou destinataire de la correspondance :**  
NOVAGRAAF FRANCE, Mme DENIAU Marine, 2 rue Sarah Bernhardt, CS 90017, 92665 Asnières-sur-Seine cedex, France.

**Enregistrement concerné**

**N° national ou N° d'enregistrement :** 07 3 482 210

**Marque française**

**Signe concerné :** MONDIAL TISSUS

**Date du dépôt :** 16 FÉVRIER 2007

**N° du bulletin dans lequel l'enregistrement ou le dernier renouvellement a été publié :** 14/01

**Portée du renouvellement**

Renouvellement effectué pour l'intégralité des produits et services de l'enregistrement concerné

**Demande d'extension :** Polynésie française.

**Classes de produits et de services :** 26.

**Marque N° 13 3 995 630 ayant fait l'objet d'un renouvellement associé à la marque ci-dessus**

**Date de la déclaration de renouvellement :** 19 AVRIL 2023

**Déclarant :** NFL PROPERTIES EUROPE GMBH, Société de droit allemand, Mergenthalerallee 10-12, 65760 ESCHBORN, Allemagne

**N° d'inscription de l'acte de transmission de propriété au Registre National des Marques :** 583 784

**Mandataire ou destinataire de la correspondance :**  
DE GAULLE FLEURANCE & ASSOCIES, M. HORN Julien, 9 Rue Boissy d'Anglas, 75008 Paris, France.

**Enregistrement concerné**

**N° national ou N° d'enregistrement :** 08 3 592 211

**Marque française**

**Signe concerné :** ST.LOUIS RAMS

**Date du dépôt :** 14 MAI 2003

**N° du bulletin dans lequel l'enregistrement ou le dernier renouvellement a été publié :** 13/27

**Portée du renouvellement**

Renouvellement effectué pour l'intégralité des produits et services de l'enregistrement concerné

**Classes de produits et de services :** 25.

**Date de la déclaration de renouvellement :** 19 AVRIL 2023

**Déclarant :** DIPLOMATICO BRANDING, UNIPessoal LDA, Société organisée selon les lois portugaises, Rua do Esmeraldo, n°47, 3° andar, 000-051 Funchal (Madeira), Portugal

**N° d'inscription de l'acte de transmission de propriété au Registre National des Marques :** 830 691

**Mandataire ou destinataire de la correspondance :**  
Dennemeyer & Associates, S.A.S, M. BLANC Frédéric, 23 rue Clapeyron, Trademark Renewals Department, 75008 Paris , France.

**Enregistrement concerné**

**N° national ou N° d'enregistrement :** 10 3 727 882

**Marque française**

**Signe concerné :** DIPLOMÁTICO

**Date du dépôt :** 23 MAI 2003

**N° du bulletin dans lequel l'enregistrement ou le dernier renouvellement a été publié :** 13/28

**Portée du renouvellement**

Renouvellement effectué pour l'intégralité des produits et services de l'enregistrement concerné

**Classes de produits et de services :** 33.

---

**Date de la déclaration de renouvellement :** 10 FÉVRIER 2023

**Déclarant :** CAMPING DE L'ARCHE, Société à responsabilité limitée, Quartier de Labahou, 30140 Anduze, France  
**N° SIREN :** 384 618 302

**Mandataire ou destinataire de la correspondance :**  
SARL Camping de l'Arche, M. ISSARTÉ David, 1105 chemin de Recoulin, 30140 ANDUZE, France.

**Enregistrement concerné**

**N° national ou N° d'enregistrement :** 12 3 951 239

**Marque française**

**Signe concerné :** CAMPING DE L'ARCHE (semi-figurative)

**Date du dépôt :** 5 OCTOBRE 2012

**N° du bulletin dans lequel l'enregistrement ou le dernier renouvellement a été publié :** 13/26

**Portée du renouvellement**

Renouvellement effectué pour l'intégralité des produits et services de l'enregistrement concerné

**Classes de produits et de services :** 35, 41, 43.

---

**Date de la déclaration de renouvellement :** 18 AVRIL 2023

**Déclarant :** LEMAN, S.A.S., Avenue de Savoie, 38110 ST CLAIR DE LA TOUR, France  
**N° SIREN :** 499 190 544

**N° d'inscription de l'acte de transmission de propriété au Registre National des Marques :** 615 014

**Mandataire ou destinataire de la correspondance :**  
Cabinet Chaillot, Mme DESROIS Julie, 16/20 avenue de l'Agent Sarre, B.P. 74, 92703 Colombes CEDEX, France.

**Enregistrement concerné**

**N° national ou N° d'enregistrement :** 12 3 954 415

**Marque française**

**Signe concerné :** Marque figurative

**Date du dépôt :** 18 OCTOBRE 2012

**N° du bulletin dans lequel l'enregistrement ou le dernier renouvellement a été publié :** 13/11

**Portée du renouvellement**

Renouvellement effectué pour l'intégralité des produits et services de l'enregistrement concerné

**Classes de produits et de services :** 03, 06, 07, 08, 09, 20, 21.

---

**Date de la déclaration de renouvellement :** 19 AVRIL 2023

**Déclarant :** M. DE SOUSA JOSE, ZA LES PERRIERS, 23 RUE DE BEAUCE, 78500 SARTROUVILLE, France

**Mandataire ou destinataire de la correspondance :**  
M. DE SOUSA JOSE, 23 RUE DE BEAUCE, 78500 SARTROUVILLE, France.

**Enregistrement concerné**

**N° national ou N° d'enregistrement :** 12 3 956 928

**Marque française**

**Signe concerné :** TODEMINS (semi-figurative)

**Date du dépôt :** 29 OCTOBRE 2012

**N° du bulletin dans lequel l'enregistrement ou le dernier renouvellement a été publié :** 13/11

**Portée du renouvellement**

Renouvellement effectué pour l'intégralité des produits et services de l'enregistrement concerné

**Classes de produits et de services :** 03, 07, 21, 37.

---

**Date de la déclaration de renouvellement :** 3 AVRIL 2023

**Déclarant :** RGREEN, Société par actions simplifiée, 47 rue de Chaillot, 75116 Paris, France  
**N° SIREN :** 528 878 655

**Mandataire ou destinataire de la correspondance :**  
TELLINI AVOCAT, Mme Tellini Jade, 11 rue du Colisée, 75008 PARIS, France.

**Enregistrement concerné**

**N° national ou N° d'enregistrement :** 12 3 958 783

**Marque française**

**Signe concerné :** Infragreen

**Date du dépôt :** 6 NOVEMBRE 2012

**N° du bulletin dans lequel l'enregistrement ou le dernier renouvellement a été publié :** 13/09

**Portée du renouvellement**

Renouvellement effectué pour l'intégralité des produits et services de l'enregistrement concerné

**Classes de produits et de services :** 36.

---

**Date de la déclaration de renouvellement :** 19 AVRIL 2023

**Déclarant :** Bookstorming, SARL, 49 boulevard de la Villette, 75010 Paris, France  
**N° SIREN :** 430 247 833

**Mandataire ou destinataire de la correspondance :**  
Bookstorming, M. Sautereau Marc, 49 boulevard de la Villette, 75010 Paris, France.