

échafaudages non métalliques; verre de construction; verre isolant (construction); béton; ciment; vitraux; bois de construction; bois façonnés.

Classe N° 35 : Publicité; gestion des affaires commerciales; travaux de bureau. Diffusion de matériel publicitaire (tracts, prospectus, imprimés, échantillons). Gestion de fichiers informatiques. Organisation d'expositions à buts commerciaux ou de publicité.

Classe N° 36 : Assurances; affaires financières; affaires immobilières.

Classe N° 37 : Construction d'édifices permanents, de routes, de ponts. Informations en matière de construction. Supervision (direction) de travaux de construction. Maçonnerie. Travaux de plâtrerie ou de plomberie. Travaux de couverture de toits. Services d'étanchéité (construction). Démolition de constructions. Location de machines de chantier. Nettoyage de bâtiments (ménage), d'édifices (surfaces extérieures) ou de fenêtres. Nettoyage ou entretien de véhicules; assistance en cas de pannes de véhicules (réparation). Désinfection. Dératisation. Installation, entretien et réparation d'appareils de bureau. Installation, entretien et réparation de machines. Installation, entretien et réparation d'ordinateurs.

Classe N° 38 : Télécommunications. Informations en matière de télécommunications. Communications par terminaux d'ordinateurs ou par réseau de fibres optiques. Communications radiophoniques ou téléphoniques. Services de radiotéléphonie mobile. Fourniture d'accès à un réseau informatique mondial. Services d'affichage électronique (télécommunications). Raccordement par télécommunications à un réseau informatique mondial. Location d'appareils de télécommunication. Emissions radiophoniques ou télévisées. Services de téléconférences. Services de messagerie électronique. Location de temps d'accès à des réseaux informatiques mondiaux.

Classe N° 39 : Transport; emballage et entreposage de marchandises; organisation de voyages. Informations en matière de transport. Distribution de journaux. Distribution des eaux ou d'énergie. Remorquage. Location de garages ou de places de stationnement. Location de véhicules. Réservation pour les voyages. Entreposage de supports de données ou de documents stockés électroniquement.

Classe N° 41 : Éducation; formation; organisation et conduite de colloques, conférences ou congrès. Organisation d'expositions à buts culturels ou éducatifs.

Classe N° 42 : Evaluations, estimations et recherches dans les domaines scientifiques et technologiques rendues par des ingénieurs; conception et développement d'ordinateurs et de logiciels. Recherche et développement de nouveaux produits pour des tiers. Etudes de projets techniques. Architecture. Décoration intérieure. Elaboration (conception), installation, maintenance, mise à jour ou location de logiciels. Programmation pour ordinateur. Consultation en matière d'ordinateurs. Conversion de données et de programmes informatiques autre que conversion physique. Conversion de données ou de documents d'un support physique vers un support électronique. Services de dessinateurs d'arts graphiques. Stylisme (esthétique industrielle).

Classes de produits ou services : 6, 9, 11, 19, 35, 36, 37, 38, 39, 41, 42.

N° National : 10 3 712 493

Dépôt du : 12 FEVRIER 2010

à : I.N.P.I. PARIS

SOCIETE COOPERATIVE GROUPEMENTS D'ACHATS DES CENTRES LECLERC, SC GALEC, Société Anonyme Coopérative à Capital variable, 26 quai Marcel BOYER, 94200 IVRY SUR SEINE, N° SIREN : 642 007 991.

Mandataire ou destinataire de la correspondance : INLEX IP EXPERTISE, 68, rue Pierre Charron, 75008 PARIS.



Marque déposée en couleurs.

Classe N° 1 : Matières dulcifiantes; édulcorants de synthèse; édulcorants artificiels; édulcorants pauvres en calories.

Classe N° 5 : Aliments et boissons diététiques à usage médical, sucre diététique à usage médical, substances diététiques à base de sucre à usage médical, en particulier sous forme de pilules, de comprimés, de tablettes, de granulés, de cristaux, en poudre ou liquides; produits diététiques à usage médical pour la surveillance du poids et le contrôle du diabète.

Classe N° 30 : Édulcorants naturels sous forme de pilules, de comprimés, de tablettes, de granulés, de cristaux, en poudre ou liquides; sucre; confiserie; sucrerie.

Classes de produits ou services : 1, 5, 30.

N° National : 10 3 712 494

Dépôt du : 12 FEVRIER 2010

à : I.N.P.I. BORDEAUX

CARRE BRUNO, 44 RUE MOUNEYRA, 33000 BORDEAUX.

Mandataire ou destinataire de la correspondance : CARRE BRUNO, 44 RUE MOUNEYRA, 33000 BORDEAUX.

CHOCO-CI
CHOCO-LA

Classe N° 30 : Chocolats. Nougats. Bonbons. Sucrieries. Glaces. Boissons à base de cacao, de café, de chocolat, de thé. Confiseries, fruits confits, pâtes de fruits.

Classes de produits ou services : 30.

N° National : 10 3 712 495

Dépôt du : 12 FEVRIER 2010

à : I.N.P.I. PARIS

DAUNAT, Société par Actions Simplifiée, ZI de Bellevue, 22200 SAINT AGATHON, N° SIREN : 344 376 546.

Mandataire ou destinataire de la correspondance : DESBARRES & STAEFFEN, 18, avenue de l'Opéra, 75001 PARIS.

DAUNATURE

Classe N° 29 : Viande, poisson, volaille et gibier; extraits de viande; fruits et légumes conservés, congelés, séchés et cuits; gelées, confitures, compotes; oeufs, lait et produits laitiers; huiles et graisses comestibles; charcuterie; salaisons; crustacés (non vivants); conserves de viande ou de poisson; fromages; plats préparés à base de ces produits; salades composées; arachides séchées ou grillées, fruits secs; chips (pommes de terre); boissons lactées où le lait prédomine; cornichons; salades de fruits.

N° National : 10 3 707 702



PARTIE IV

N° National : 10 3 712 493



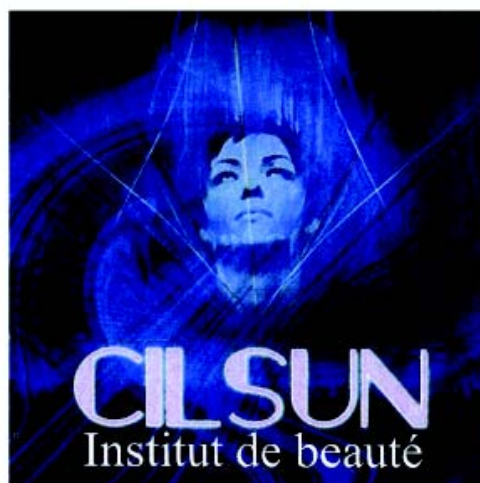
PARTIE I

N° National : 10 3 708 492



PARTIE IV

N° National : 10 3 712 498



PARTIE I

N° National : 10 3 712 477



PARTIE I

N° National : 10 3 712 499



PARTIE I

N° National	Référence BOPI 1ère publication	Classes des produits et services
10 3 712 487	10-12 NL	9
10 3 712 488	10-12 NL	30, 32, 43
10 3 712 489	10-12 NL	36
10 3 712 490	10-12 NL	25
10 3 712 491	10-12 NL	25, 28, 41
10 3 712 493	10-12 NL	1, 5, 30
10 3 712 494	10-12 NL	30
10 3 712 495	10-12 NL	29, 30, 43
10 3 712 496	10-12 NL	11
10 3 712 497	10-12 NL	29, 30, 43
10 3 712 498	10-12 NL	3, 38, 44
10 3 712 499	10-12 NL	35, 36, 38, 41
10 3 712 500	10-12 NL	35, 41
10 3 712 501	10-12 NL	32, 33, 35
10 3 712 502	10-12 NL	29, 30, 32, 33
10 3 712 505	10-12 NL	33
10 3 712 506	10-12 NL	33
10 3 712 507	10-12 NL	29, 30, 35, 39, 43
10 3 712 511	10-12 NL	29, 30, 35, 39, 43
10 3 712 514	10-12 NL	9, 35, 38, 42
10 3 712 515	10-12 NL	9, 16, 35, 36, 38, 39, 41, 42
10 3 712 516	10-12 NL	6
10 3 712 517	10-12 NL	29
10 3 712 518	10-12 NL	9, 37, 45
10 3 712 519	10-12 NL	3, 21, 31, 35
10 3 712 525	10-12 NL	29, 30, 35, 39, 43
10 3 712 526	10-12 NL	39
10 3 712 528	10-12 NL	29, 30, 35, 39, 43
10 3 712 529	10-12 NL	5
10 3 712 530	10-12 NL	2
10 3 712 532	10-12 NL	35, 38, 41
10 3 712 533	10-12 NL	35, 41, 43
10 3 712 534	10-12 NL	35, 41, 43
10 3 712 535	10-12 NL	35, 41, 43
10 3 712 536	10-12 NL	35, 41, 43
10 3 712 537	10-12 NL	12, 16, 35, 39, 41, 43
10 3 712 539	10-12 NL	29, 32, 33
10 3 712 542	10-12 NL	9, 16, 35, 36, 38, 41, 42
10 3 712 543	10-12 NL	11, 37, 40
10 3 712 544	10-12 NL	9, 16, 35
10 3 712 546	10-12 NL	3, 37, 44
10 3 712 547	10-12 NL	5
10 3 712 548	10-12 NL	16, 29, 30

N° National	Référence BOPI 1ère publication	Classes des produits et services
10 3 712 549	10-12 NL	14, 20, 21, 35
10 3 712 550	10-12 NL	35, 41, 44
10 3 712 551	10-12 NL	18, 25, 33
10 3 712 552	10-12 NL	8, 21
10 3 712 554	10-12 NL	16, 18, 25, 35, 41, 43
10 3 712 555	10-12 NL	5, 10, 44
10 3 712 556	10-12 NL	35, 41, 44
10 3 712 558	10-12 NL	14, 18, 25
10 3 712 559	10-12 NL	29, 30
10 3 712 560	10-12 NL	29, 30
10 3 712 561	10-12 NL	16, 26, 41
10 3 712 563	10-12 NL	35, 41, 42
10 3 712 565	10-12 NL	44
10 3 712 566	10-12 NL	25, 33
10 3 712 567	10-12 NL	29, 43
10 3 712 568	10-12 NL	3
10 3 712 569	10-12 NL	29
10 3 712 570	10-12 NL	7, 36
10 3 712 571	10-12 NL	7, 36
10 3 712 572	10-12 NL	7, 36
10 3 712 573	10-12 NL	7, 36
10 3 712 574	10-12 NL	36
10 3 712 575	10-12 NL	36
10 3 712 576	10-12 NL	36
10 3 712 577	10-12 NL	36
10 3 712 578	10-12 NL	36
10 3 712 579	10-12 NL	36
10 3 712 581	10-12 NL	29, 30
10 3 712 582	10-12 NL	1, 3, 5
10 3 712 584	10-12 NL	1, 3, 5
10 3 712 587	10-12 NL	6, 7, 40
10 3 712 588	10-12 NL	35, 39
10 3 712 590	10-12 NL	10, 35, 44
10 3 712 591	10-12 NL	9, 16, 25, 35, 38, 41
10 3 712 592	10-12 NL	9, 38, 42
10 3 712 593	10-12 NL	2, 19, 42
10 3 712 594	10-12 NL	37, 42, 44
10 3 712 595	10-12 NL	3
10 3 712 597	10-12 NL	3
10 3 712 598	10-12 NL	33
10 3 712 599	10-12 NL	43, 44
10 3 712 600	10-12 NL	41
10 3 712 602	10-12 NL	36, 38, 42

N° National ou N° d'enregistrement de la marque	N° d'inscription	N° National ou N° d'enregistrement de la marque	N° d'inscription	N° National ou N° d'enregistrement de la marque	N° d'inscription
06 3 469 469	749 780	09 3 648 108	749 647	10 3 793 584	749 547
07 3 475 209	749 780	09 3 648 811	749 780	10 3 793 584	749 552
07 3 475 317	749 647	09 3 653 392	749 647	10 3 793 584	749 554
07 3 478 655	749 780	09 3 663 475	749 780	10 3 793 584	749 556
07 3 478 997	749 780	09 3 672 347	749 780	10 3 793 584	749 559
07 3 505 610	749 780	09 3 681 531	749 780	11 3 794 742	749 780
07 3 505 873	749 780	09 3 683 451	749 647	11 3 794 743	749 780
07 3 508 137	749 780	09 3 683 460	749 647	11 3 794 747	749 780
07 3 508 952	749 780	09 3 683 462	749 647	11 3 812 256	749 647
07 3 514 016	749 780	09 3 683 463	749 647	11 3 812 259	749 647
07 3 518 513	749 780	09 3 683 464	749 647	11 3 813 684	749 780
07 3 520 034	749 780	09 3 683 465	749 647	11 3 813 687	749 780
07 3 520 047	749 780	09 3 683 467	749 647	11 3 813 691	749 780
07 3 522 683	749 780	09 3 683 472	749 647	11 3 813 810	749 780
07 3 527 563	749 780	09 3 683 473	749 647	11 3 813 813	749 780
07 3 527 566	749 780	09 3 685 148	749 780	11 3 813 817	749 780
07 3 545 332	749 780	09 3 685 353	749 780	11 3 815 030	749 780
08 3 547 934	749 780	09 3 697 798	749 780	11 3 815 036	749 780
08 3 547 935	749 780	10 3 702 635	749 780	11 3 815 037	749 780
08 3 547 937	749 780	10 3 702 636	749 780	11 3 815 242	749 780
08 3 550 958	749 780	10 3 712 468	749 780	11 3 815 244	749 780
08 3 552 829	749 780	10 3 712 493	749 780	11 3 815 248	749 780
08 3 562 457	749 780	10 3 720 278	749 780	11 3 815 253	749 780
08 3 569 631	749 780	10 3 721 788	749 780	11 3 815 254	749 780
08 3 571 709	749 780	10 3 731 992	749 780	11 3 815 256	749 780
08 3 571 712	749 780	10 3 736 637	749 780	11 3 815 408	749 780
08 3 578 273	749 780	10 3 750 505	749 780	11 3 815 409	749 780
08 3 578 673	749 780	10 3 767 655	749 780	11 3 815 636	749 780
08 3 584 393	749 780	10 3 767 679	749 780	11 3 815 653	749 780
08 3 586 141	749 647	10 3 772 843	749 780	11 3 815 656	749 780
08 3 586 142	749 647	10 3 773 812	749 780	11 3 816 103	749 780
08 3 597 314	749 780	10 3 773 934	749 780	11 3 840 719	749 647
08 3 599 942	749 780	10 3 778 152	749 780	11 3 852 170	749 780
08 3 599 953	749 780	10 3 784 155	749 780	11 3 861 174	749 647
08 3 610 117	749 780	10 3 784 160	749 780	11 3 861 176	749 647
08 3 617 133	749 780	10 3 784 834	749 780	12 3 893 203	749 647
09 3 622 541	749 780	10 3 788 172	749 780	12 3 899 053	749 780
09 3 629 419	749 780	10 3 788 588	749 780	12 3 944 702	749 780
09 3 637 589	749 780	10 3 793 584	749 331	12 3 947 330	749 780
09 3 648 099	749 647	10 3 793 584	749 341	12 3 948 690	749 780
09 3 648 101	749 647	10 3 793 584	749 345	12 3 962 414	749 780
09 3 648 103	749 647	10 3 793 584	749 539	13 3 972 153	749 780

Enregistrement concerné**N° national ou N° d'enregistrement :** 10 3 712 481**Marque française****Signe concerné :** BIND**Date du dépôt :** 12 FÉVRIER 2010**N° du bulletin dans lequel l'enregistrement ou le dernier renouvellement a été publié :** 10/29**Portée du renouvellement**

Renouvellement effectué pour l'intégralité des produits et services de l'enregistrement concerné

Classes de produits et de services : 9, 28, 38, 41, 42.**Date de la déclaration de renouvellement :** 17 FÉVRIER 2020**Déclarant :** SOCIETE COOPERATIVE GROUPEMENTS D'ACHATS DES CENTRES LECLERC, société coopérative à forme anonyme à capital variable, 26 Quai Marcel Boyer, 94200 IVRY SUR SEINE
N° SIREN : 642 007 991**Mandataire ou destinataire de la correspondance :** INLEX IP EXPERTISE, M. SOUTOUL Franck, 5 RUE Feydeau, 75002 PARIS-2E-ARRONDISSEMENT.**Enregistrement concerné****N° national ou N° d'enregistrement :** 10 3 712 493**Marque française****Signe concerné :** EDULCOREL (semi-figurative)**Date du dépôt :** 12 FÉVRIER 2010**N° du bulletin dans lequel l'enregistrement ou le dernier renouvellement a été publié :** 10/29**Portée du renouvellement**

Renouvellement effectué pour l'intégralité des produits et services de l'enregistrement concerné

Classes de produits et de services : 1, 5, 30.**Date de la déclaration de renouvellement :** 17 FÉVRIER 2020**Déclarant :** DAUNAT, Société par actions simplifiée, Zone Industrielle de Bellevue, 22200 SAINT AGATHON
N° SIREN : 344 376 546**Mandataire ou destinataire de la correspondance :** DESBARRES & STAEFFEN, Mme STAEFFEN Véronique, 18 Avenue de l'Opéra, 75001 Paris.**Enregistrement concerné****N° national ou N° d'enregistrement :** 10 3 712 495**Marque française****Signe concerné :** DAUNATURE**Date du dépôt :** 12 FÉVRIER 2010**N° du bulletin dans lequel l'enregistrement ou le dernier renouvellement a été publié :** 10/29**Portée du renouvellement**

Renouvellement effectué pour l'intégralité des produits et services de l'enregistrement concerné

Classes de produits et de services : 29, 30, 43.**Date de la déclaration de renouvellement :** 17 FÉVRIER 2020**Déclarant :** DAUNAT, Société par actions simplifiée, Zone Industrielle de Bellevue, 22200 SAINT AGATHON
N° SIREN : 344 376 546**Mandataire ou destinataire de la correspondance :** DESBARRES & STAEFFEN, Mme STAEFFEN Véronique, 18 Avenue de l'Opéra, 75001 Paris.**Enregistrement concerné****N° national ou N° d'enregistrement :** 10 3 712 497**Marque française****Signe concerné :** DAUNAT'URE**Date du dépôt :** 12 FÉVRIER 2010**N° du bulletin dans lequel l'enregistrement ou le dernier renouvellement a été publié :** 10/29**Portée du renouvellement**

Renouvellement effectué pour l'intégralité des produits et services de l'enregistrement concerné

Classes de produits et de services : 29, 30, 43.**Date de la déclaration de renouvellement :** 12 FÉVRIER 2020**Déclarant :** BARDINET, Société par Actions Simplifiée, Domaine de Fleurenne, 33290 BLANQUEFORT
N° SIREN : 301 711 461**N° d'inscription de l'acte de transmission de propriété au Registre National des Marques :** 639 122**Mandataire ou destinataire de la correspondance :** BARDINET, M. ALBERT Jean-Marc, Domaine de Fleurenne, 33290 BLANQUEFORT.**Enregistrement concerné****N° national ou N° d'enregistrement :** 10 3 712 501**Marque française****Signe concerné :** FRUITS & COCKTAILS'BAR**Date du dépôt :** 15 FÉVRIER 2010**N° du bulletin dans lequel l'enregistrement ou le dernier renouvellement a été publié :** 10/29**Portée du renouvellement**

Renouvellement effectué pour l'intégralité des produits et services de l'enregistrement concerné

Classes de produits et de services : 32, 33, 35.