

N° National : 10 3 702 338**Dépôt du :** 4 JANVIER 2010**à :** I.N.P.I. PARIS

bennouya khaled, 153 avenue de clichy, 75017 PARIS.

karamoko menogo, 32 rue de la goutte d'or, 75018 PARIS.

litime nourredine, 23 rue nationale, 91670 ANGERVILLE.

Mandataire ou destinataire de la correspondance :
bennouya khaled, 153 avenue de clichy, 75017 PARIS.**Classe N° 9 :** Supports d'enregistrement magnétiques, disques acoustiques ou optiques ; Cd Dvd ;**Classe N° 25 :** Vêtements, chaussures, chapellerie ; chemises ; vêtements en cuir ou en imitation du cuir ; ceintures (habillement) ; fourrures (vêtements) ; gants (habillement) ; foulards ; cravates ; bonneterie ; chaussettes ; chaussons ; chaussures de plage, de ski ou de sport ; couches en matières textiles ; sous-vêtements ;**Classe N° 41 :** Éducation ; formation ; divertissement ; activités sportives et culturelles ; informations en matière de divertissement ou d'éducation ; services de loisir ; publication de livres ; prêts de livres ; dressage d'animaux ; production de films sur bandes vidéo ; location de films cinématographiques ; location d'enregistrements sonores ; location de magnétoscopes ou de postes de radio et de télévision ; location de décors de spectacles ; montage de bandes vidéo ; services de photographie ; organisation de concours (éducation ou divertissement) ; organisation et conduite de colloques, conférences ou congrès ; organisation d'expositions à buts culturels ou éducatifs ; réservation de places de spectacles ; services de jeu proposés en ligne à partir d'un réseau informatique ; service de jeux d'argent ; publication électronique de livres et de périodiques en ligne ; micro-édition.**Classes de produits ou services :** 9, 25, 41.**N° National : 10 3 702 339****Dépôt du :** 5 JANVIER 2010**à :** DÉPÔT ELECTRONIQUE PARIS

TOM TILLEUL, 455 AVENUE DE PASCOUAOU ZA DE PEDEBERT, 40150 HOSSEGOR.

Mandataire ou destinataire de la correspondance :
TOM TILLEUL, 455 AVENUE DE PASCOUAOU ZA DE PEDEBERT, 40150 HOSSEGOR.

The logo features a large, bold, black letter 'I' followed by a solid grey circle. Below this, the word 'TOKYO' is written in a large, bold, black, sans-serif font.

Description de la marque : I LOVE TOKYO**Classe N° 16 :** 16 Papier, carton. Produits de l'imprimerie, dont imprimés, jaquettes, calendriers, affiches, autocollants, décalcomanies, autocollants de pare-chocs, étiquettes non en tissu. Articles de papeterie, dont blocs-notes, classeurs, calepins, agendas. Instruments d'écriture, stylos, crayons, marqueurs, trousse pour stylos et crayons. ;**Classe N° 18 :** 18 Cuir et imitations du cuir, sacs de voyage, sacs de plage, sacs à provisions, sacs de sport, sacs à dos, bourses, portefeuilles, porte-monnaies, cartables, attachés-cases, valises, malles, parapluies, parasols. ;**Classe N° 25 :** 25 Vêtements, chaussures, chapellerie.**Classes de produits ou services :** 16, 18, 25.**Classes de produits ou services provisoirement attribuées par l'INPI :** 16, 18, 25, 28.**N° National : 10 3 702 340****Dépôt du :** 5 JANVIER 2010**à :** I.N.P.I. PARIS

KIA MOTORS CORPORATION, Société de Droit coréen, 231, Yangjae-dong, Seocho-gu, SEOUL, COREE.

Mandataire ou destinataire de la correspondance :
Cabinet DEBAY, 126 ELYSEE 2, 78170 LA CELLE SAINT CLOUD.**Marque déposée en couleurs.****Classe N° 37 :** Maintenance de véhicules automobiles et réparation. Maintenance de véhicules.**Classes de produits ou services :** 37.

N° National : 10 3 702 334



PARTIE I

N° National : 10 3 702 341



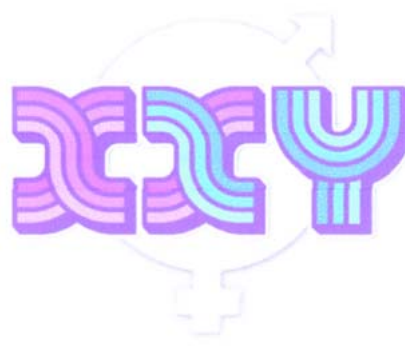
PARTIE I

N° National : 10 3 702 335



PARTIE I

N° National : 10 3 702 343



PARTIE I

N° National : 10 3 702 340



PARTIE I

N° National : 10 3 702 345



PARTIE I

N° National	Référence BOPI 1ère publication	Classes des produits et services	N° National	Référence BOPI 1ère publication	Classes des produits et services
10 3 702 275	10-06 NL	35, 38, 41	10 3 702 335	10-06 NL	7
10 3 702 276	10-06 NL	33	10 3 702 338	10-06 NL	9, 25, 41
10 3 702 278	10-06 NL	35, 41, 45	10 3 702 340	10-06 NL	37
10 3 702 279	10-06 NL	16, 25, 35	10 3 702 341	10-06 NL	14, 18, 25
10 3 702 280	10-06 NL	35, 38, 42	10 3 702 342	10-06 NL	16, 28, 41
10 3 702 282	10-06 NL	35, 41	10 3 702 343	10-06 NL	16, 28, 41
10 3 702 285	10-06 NL	35, 38, 42	10 3 702 344	10-06 NL	1, 3, 31
10 3 702 286	10-06 NL	9, 37, 40, 42	10 3 702 345	10-06 NL	30
10 3 702 287	10-06 NL	9, 37, 40, 42	10 3 702 350	10-06 NL	14, 18, 25
10 3 702 288	10-06 NL	35, 38, 42	10 3 702 352	10-06 NL	35, 36, 37, 38, 39, 41, 42, 45
10 3 702 290	10-06 NL	35, 38, 42	10 3 702 353	10-06 NL	35, 38, 42
10 3 702 292	10-06 NL	35, 38, 42	10 3 702 356	10-06 NL	30
10 3 702 293	10-06 NL	35, 38, 41	10 3 702 357	10-06 NL	18, 25
10 3 702 295	10-06 NL	35, 36, 39	10 3 702 359	10-06 NL	25, 34, 35, 41, 43
10 3 702 296	10-06 NL	35, 38, 42	10 3 702 360	10-06 NL	25, 35, 41
10 3 702 298	10-06 NL	29, 31, 39, 43	10 3 702 364	10-06 NL	35
10 3 702 299	10-06 NL	35, 38, 42, 44	10 3 702 365	10-06 NL	29, 30, 31, 32, 33, 35
10 3 702 302	10-06 NL	16, 21, 25	10 3 702 366	10-06 NL	9, 16, 35, 38, 40, 41, 42
10 3 702 303	10-06 NL	16, 21, 25	10 3 702 370	10-06 NL	3, 9, 14, 16, 18, 21, 25, 28, 32, 33, 34, 35, 38, 41, 43
10 3 702 305	10-06 NL	16, 25, 41	10 3 702 372	10-06 NL	16, 25, 35, 38, 41
10 3 702 306	10-06 NL	36, 39, 41	10 3 702 373	10-06 NL	16, 25, 35, 38, 41
10 3 702 307	10-06 NL	21, 24, 27	10 3 702 376	10-06 NL	7, 11, 32
10 3 702 310	10-06 NL	41	10 3 702 377	10-06 NL	11, 12, 25
10 3 702 311	10-06 NL	39	10 3 702 380	10-06 NL	36
10 3 702 312	10-06 NL	36	10 3 702 382	10-06 NL	16, 35, 39, 41, 42
10 3 702 313	10-06 NL	35, 36, 40, 41	10 3 702 384	10-06 NL	35, 36, 37, 41, 42
10 3 702 314	10-06 NL	29, 30, 32	10 3 702 385	10-06 NL	3, 5, 29, 30, 31, 32
10 3 702 317	10-06 NL	35, 36, 41, 42, 45	10 3 702 386	10-06 NL	12, 28, 39, 41
10 3 702 318	10-06 NL	41	10 3 702 387	10-06 NL	9, 16, 35, 38, 39, 41, 42
10 3 702 320	10-06 NL	10, 25	10 3 702 388	10-06 NL	21, 26, 31
10 3 702 321	10-06 NL	3, 14	10 3 702 389	10-06 NL	21, 26, 31
10 3 702 322	10-06 NL	41	10 3 702 393	10-06 NL	2, 7, 29, 30, 32, 33
10 3 702 323	10-06 NL	35, 42	10 3 702 394	10-06 NL	36, 38
10 3 702 324	10-06 NL	21, 29, 30, 32	10 3 702 396	10-06 NL	19, 35, 37, 42
10 3 702 325	10-06 NL	3, 14	10 3 702 400	10-06 NL	35, 36, 38, 45
10 3 702 326	10-06 NL	16, 35, 38, 41, 42	10 3 702 404	10-06 NL	21, 30, 43
10 3 702 327	10-06 NL	9, 15	10 3 702 405	10-06 NL	9, 16, 35, 38, 41, 42, 45
10 3 702 328	10-06 NL	35, 42	10 3 702 409	10-06 NL	29, 30, 31, 32, 33, 39, 43
10 3 702 329	10-06 NL	3, 5, 10, 25	10 3 702 410	10-06 NL	12
10 3 702 330	10-06 NL	35	10 3 702 411	10-06 NL	9, 41, 42
10 3 702 332	10-06 NL	35	10 3 702 413	10-06 NL	33
10 3 702 333	10-06 NL	5, 44	10 3 702 414	10-06 NL	18, 31, 44
10 3 702 334	10-06 NL	16, 24, 25, 28	10 3 702 417	10-06 NL	20, 24, 25

Date de la déclaration de renouvellement : 24 DÉCEMBRE 2019

Déclarant : UNITE, société anonyme, 2 rue Président Carnot, 69002 LYON
N° SIREN : 332 346 709

Mandataire ou destinataire de la correspondance :
 M. POUZET Hugues, 12 rue Boileau, 69006 LYON.

Enregistrement concerné

N° national ou N° d'enregistrement : 10 3 702 286

Marque française

Signe concerné : SOLUNITe (semi-figurative)

Date du dépôt : 4 JANVIER 2010

N° du bulletin dans lequel l'enregistrement ou le dernier renouvellement a été publié : 10/23

Portée du renouvellement

Renouvellement effectué pour l'intégralité des produits et services de l'enregistrement concerné

Demande d'extension : Polynésie française.

Classes de produits et de services : 9, 37, 40, 42.

Date de la déclaration de renouvellement : 24 DÉCEMBRE 2019

Déclarant : UNITE, société anonyme, 2 rue Président Carnot, 69002 LYON
N° SIREN : 332 346 709

Mandataire ou destinataire de la correspondance :
 M. POUZET Hugues, 12 rue Boileau, 69006 LYON.

Enregistrement concerné

N° national ou N° d'enregistrement : 10 3 702 287

Marque française

Signe concerné : SOLUNITe (semi-figurative)

Date du dépôt : 4 JANVIER 2010

N° du bulletin dans lequel l'enregistrement ou le dernier renouvellement a été publié : 10/23

Portée du renouvellement

Renouvellement effectué pour l'intégralité des produits et services de l'enregistrement concerné

Demande d'extension : Polynésie française.

Classes de produits et de services : 9, 37, 40, 42.

Date de la déclaration de renouvellement : 3 JANVIER 2020

Déclarant : AUCHAN HOLDING, Société anonyme à directoire et conseil de surveillance, 40 avenue de Flandre, 59170 CROIX
N° SIREN : 476 180 625

N° d'inscription de l'acte de transmission de propriété au Registre National des Marques : 754 675 - 760 289

Mandataire ou destinataire de la correspondance :
 LLR, Mme GAUDY-EROUT Kristell, 11 boulevard de Sébastopol, 75001 PARIS.

Enregistrement concerné

N° national ou N° d'enregistrement : 10 3 702 295

Marque française

Signe concerné : TROC'AUCHAN

Date du dépôt : 4 JANVIER 2010

N° du bulletin dans lequel l'enregistrement ou le dernier renouvellement a été publié : 10/23

Portée du renouvellement

Renouvellement effectué pour l'intégralité des produits et services de l'enregistrement concerné

Demande d'extension : Polynésie française.

Classes de produits et de services : 35, 36, 39.

Date de la déclaration de renouvellement : 3 JANVIER 2020

Déclarant : KIA MOTORS CORPORATION, Société de droit coréen, 231 Yangjae-dong Seocho-gu, SEOUL, Corée, République

Mandataire ou destinataire de la correspondance :
 CABINET WEINSTEIN, M. FRANCOIS Dominique, 176 Avenue Charles de Gaulle, 92200 Neuilly-sur-Seine.

Enregistrement concerné

N° national ou N° d'enregistrement : 10 3 702 340

Marque française

Signe concerné : " FAMILY-LIKE CARE " KIA KIA MOTORS SERVICE (semi-figurative)

Date du dépôt : 5 JANVIER 2010

N° du bulletin dans lequel l'enregistrement ou le dernier renouvellement a été publié : 10/23

Portée du renouvellement

Renouvellement effectué pour l'intégralité des produits et services de l'enregistrement concerné

Classes de produits et de services : 37.

Date de la déclaration de renouvellement : 31 DÉCEMBRE 2019

Déclarant : HEINEKEN ENTREPRISE, société par actions simplifiée, 2 rue des Martinets, 92500 Rueil-Malmaison
N° SIREN : 414 842 062

Mandataire ou destinataire de la correspondance :
 CASALONGA, Mme THRIERR Aude, 31 rue de Fleurus, 75006 PARIS.

N° National ou N° d'enregistrement de la marque	N° d'inscription	N° National ou N° d'enregistrement de la marque	N° d'inscription	N° National ou N° d'enregistrement de la marque	N° d'inscription
10 3 702 340	823 609	20 4 712 037	823 464	12 3 889 973	823 335
10 3 726 775	823 645	20 4 713 498	823 574	12 3 917 402	823 729
10 3 740 494	823 619	20 4 714 941	823 464	12 3 928 851	823 347
11 3 828 759	823 549	20 4 714 945	823 464	12 3 954 104	823 729
11 3 831 143	824 036	21 4 721 632	823 552	12 3 962 724	823 518
11 3 831 171	824 036			13 4 023 364	823 518
11 3 832 144	823 609	Changement de forme juridique (CN)		13 4 040 654	823 347
11 3 834 094	823 337	1 207 148	823 335	13 4 040 790	823 347
11 3 834 918	823 374	1 660 302	823 414	14 4 078 717	823 347
11 3 835 879	823 817	1 670 892	823 620	14 4 078 722	823 347
11 3 835 882	823 817	1 672 635	823 620	15 4 190 623	823 347
11 3 837 392	823 338	1 672 636	823 620	15 4 222 112	823 518
11 3 840 796	824 036	1 672 637	823 620	15 4 229 392	823 518
11 3 840 799	824 036	1 672 638	823 620	15 4 230 692	823 729
11 3 845 541	823 403	1 685 490	823 478	16 4 259 977	823 729
11 3 845 544	823 642	92 447 328	823 518	16 4 260 036	823 729
11 3 846 423	823 609	95 561 640	823 347	16 4 260 037	823 729
11 3 847 641	823 701	01 3 101 609	823 930	16 4 260 039	823 729
11 3 864 256	824 036	01 3 133 728	823 340	16 4 268 787	823 729
11 3 864 928	823 730	02 3 157 970	823 572	16 4 268 793	823 729
12 3 957 029	823 609	05 3 379 773	823 335	16 4 268 796	823 729
13 4 005 339	823 675	08 3 608 456	823 347	16 4 268 798	823 729
13 4 045 560	823 609	10 3 726 775	823 645	16 4 268 821	823 729
14 4 089 652	823 583	10 3 762 331	823 729	16 4 270 288	823 729
14 4 145 415	823 583	10 3 763 371	823 729	16 4 273 555	823 772
15 4 202 012	823 710	10 3 769 484	823 729	16 4 291 756	823 910
15 4 219 842	823 898	11 3 822 078	823 518	16 4 291 854	823 910
16 4 266 669	823 979	11 3 829 007	823 440	16 4 299 843	823 729
16 4 273 555	823 772	11 3 831 143	824 036	16 4 299 848	823 729
16 4 291 756	823 910	11 3 831 171	824 036	16 4 311 104	823 910
16 4 291 854	823 910	11 3 834 094	823 337	16 4 311 109	823 910
16 4 292 440	823 979	11 3 834 736	823 440	16 4 311 732	823 729
16 4 309 633	823 979	11 3 837 392	823 338	16 4 312 081	823 729
16 4 311 104	823 910	11 3 840 796	824 036	16 4 317 287	823 729
16 4 311 109	823 910	11 3 840 799	824 036	17 4 332 753	823 729
16 4 322 912	823 583	11 3 843 599	823 564	17 4 361 359	823 729
16 4 325 008	823 583	11 3 843 600	823 559	17 4 361 376	823 729
17 4 351 987	823 583	11 3 845 009	823 443	17 4 390 085	823 347
17 4 396 225	823 583	11 3 864 256	824 036	17 4 395 356	823 347
18 4 478 906	823 486	11 3 864 706	823 518	18 4 460 364	823 729
19 4 552 149	823 850	12 3 889 865	823 335	18 4 502 945	823 393
19 4 565 627	823 587	12 3 889 913	823 335	19 4 564 259	823 729
		12 3 889 933	823 335		

N° National ou N° d'enregistrement de la marque	N° d'inscription	N° National ou N° d'enregistrement de la marque	N° d'inscription	N° National ou N° d'enregistrement de la marque	N° d'inscription
20 4 694 391	823 729	02 3 183 554	823 626	11 3 845 009	823 443
20 4 694 392	823 729	02 3 201 203	823 897	11 3 845 541	823 403
Changement de nom, de dénomination (CD)		03 3 203 033	823 897	11 3 845 544	823 640
		03 3 203 034	823 897	11 3 846 214	823 897
1 207 148	823 335	03 3 222 613	823 897	11 3 846 423	823 626
1 231 284	823 897	03 3 222 614	823 897	11 3 864 256	824 036
1 276 763	823 897	03 3 222 615	823 897	11 3 864 706	823 518
1 336 897	823 897	03 3 255 894	823 717	12 3 889 865	823 335
1 402 548	823 626	04 3 306 619	823 626	12 3 889 913	823 335
1 487 330	823 897	05 3 352 155	823 814	12 3 889 933	823 335
1 501 812	823 897	05 3 359 390	823 626	12 3 889 973	823 335
1 540 708	823 897	05 3 379 773	823 335	12 3 913 158	823 512
1 653 010	823 897	06 3 428 821	823 562	12 3 913 180	823 512
1 660 302	823 415	06 3 432 588	823 626	12 3 928 851	823 347
1 685 490	823 478	06 3 433 111	823 626	12 3 932 234	823 897
1 709 405	823 626	06 3 436 839	823 626	12 3 932 476	823 897
1 714 954	823 422	06 3 460 731	823 897	12 3 932 823	823 897
1 728 061	823 562	07 3 521 007	823 626	12 3 957 029	823 626
92 409 919	823 897	07 3 546 014	823 626	12 3 962 724	823 518
92 418 341	823 626	08 3 551 808	823 626	13 4 023 364	823 518
92 447 328	823 518	08 3 570 677	823 626	13 4 024 529	823 897
93 496 722	823 897	08 3 588 591	823 897	13 4 040 654	823 347
94 545 671	823 562	08 3 608 456	823 347	13 4 040 790	823 347
95 561 640	823 347	08 3 617 437	823 626	13 4 045 560	823 626
95 567 785	823 626	09 3 655 183	823 626	13 4 054 949	823 897
95 584 540	823 948	09 3 661 057	823 626	13 4 056 233	823 897
96 610 020	823 626	09 3 674 265	823 993	14 4 078 717	823 347
96 643 941	823 562	09 3 689 599	823 626	14 4 078 722	823 347
98 742 620	823 626	10 3 702 340	823 626	14 4 096 377	823 897
99 788 079	823 626	10 3 724 302	823 626	14 4 099 004	823 897
99 808 781	823 626	10 3 724 920	823 626	14 4 120 575	823 512
00 3 026 794	823 562	10 3 726 775	823 645	14 4 125 987	823 897
00 3 034 193	823 626	11 3 822 078	823 518	15 4 179 376	823 897
01 3 095 169	823 626	11 3 831 143	824 036	15 4 190 623	823 347
01 3 100 557	823 569	11 3 831 171	824 036	15 4 207 356	823 626
01 3 109 911	823 563	11 3 832 144	823 626	15 4 207 359	823 626
01 3 115 655	823 897	11 3 836 084	823 422	15 4 207 360	823 626
01 3 116 624	823 632	11 3 840 334	823 901	15 4 207 362	823 626
01 3 116 625	823 632	11 3 840 796	824 036	15 4 207 363	823 626
01 3 127 672	823 626	11 3 840 799	824 036	15 4 222 112	823 518
01 3 133 728	823 340	11 3 843 599	823 564	15 4 229 392	823 518
02 3 157 970	823 572	11 3 843 600	823 559	16 4 239 982	823 626