

N° National : 09 3 697 798

Dépôt du : 10 DÉCEMBRE 2009

à : DÉPÔT ELECTRONIQUE PARIS

SOCIETE COOPERATIVE GROUPEMENTS D'ACHATS DES CENTRES LECLERC, SC GALEC, Société Anonyme Coopérative à Capital Variable, 26 quai Marcel Boyer 94200 IVRY-SUR-SEINE, N° SIREN : 642 007 991.

Mandataire ou destinataire de la correspondance :
IP EXPERTISE INLEX, 68 rue Pierre Charron, 75008 Paris.

PROLIFE

Classe N° 31 : Aliments pour animaux, produits alimentaires pour animaux, nourriture pour animaux de compagnie, substances alimentaires fortifiantes pour les animaux, boissons pour animaux de compagnie, litières pour animaux, sable aromatique pour animaux domestiques [litière], papier sablé pour animaux domestiques [litière].

Classes de produits ou services : 31.

N° National : 09 3 697 799

Dépôt du : 9 DECEMBRE 2009

à : I.N.P.I. PARIS

Socotex, SA, Zone Industrielle, 14600 HONFLEUR.

Mandataire ou destinataire de la correspondance :
Socotex, Zone Industrielle, 14600 HONFLEUR.

Abri Sport

Classe N° 6 : Matériaux de construction métalliques ; constructions transportables métalliques ; constructions métalliques ;

Classe N° 19 : Matériaux de construction non métalliques ; constructions transportables non métalliques ; monuments non métalliques ; constructions non métalliques ; bois de construction ;

Classe N° 22 : Cordes (ni en caoutchouc, ni de raquettes, ni d'instruments de musique), ficelles, tentes, bâches, voiles (gréement) ; matières de rembourrage (à l'exception du caoutchouc ou des matières plastiques) ; matières textiles fibreuses brutes ; câbles non métalliques ; matières d'emballage (rembourrage) ni en caoutchouc, ni en matières plastiques ; fibres textiles ; sacs pour le transport et l'emmagasinage de marchandises en vrac ; sacs ou sachets (enveloppes, pochettes) en matière textile pour l'emballage.

Classes de produits ou services : 6, 19, 22.

N° National : 09 3 697 800

Dépôt du : 10 DÉCEMBRE 2009

à : DÉPÔT ELECTRONIQUE PARIS

Alban Rousseau, Agissant pour le compte de la société "SASRousseauLesellier" en cours de formation, 33 Rue louis rouquier, 92300 levallois perret.

charlie Lesellier, Agissant pour le compte de la société "SASROUSSEAULESÉLLIER" en cours de formation, 35 avenue du général de gaulle, 93270 SEVRAN.

Mandataire ou destinataire de la correspondance :
charlie Lesellier, 35 avenue du général de gaulle, 93270 SEVRAN.

RousseauLesellier

Classe N° 16 : photographies ; affiches ; cartes ; livres ; calendrier ;

Classe N° 35 : gestion des affaires commerciales ; Conseils en organisation et direction des affaires ; Bureaux de placement ;

Classe N° 41 : formation ; Publication de livres ; Organisation de concours (éducation ou divertissement) ; Publication électronique de livres et de périodiques en ligne ; Micro-édition ;

Classe N° 42 : Recherche et développement de nouveaux produits pour des tiers ; Etudes de projets techniques ;

Classe N° 43 : Services de restauration (alimentation) ; Services de bars ; Services de traiteurs ; Services hôteliers.

Classes de produits ou services : 16, 35, 41, 42, 43.

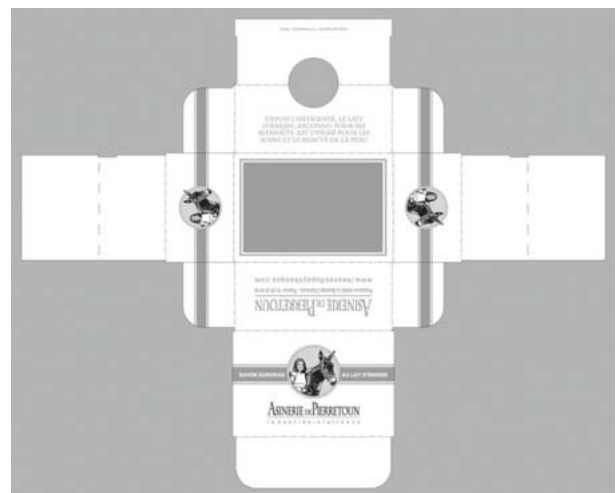
N° National : 09 3 697 801

Dépôt du : 10 DÉCEMBRE 2009

à : DÉPÔT ELECTRONIQUE PARIS

PIERRETOUN, EARL, Quartier Pessarou, N° SIREN : 512 512 351.

Mandataire ou destinataire de la correspondance :
PIERRETOUN, Quartier Pessarou.



Marque déposée en couleurs.

Description de la marque : chalets de Pierretoun

Classe N° 3 : savons ; parfums, huiles essentielles, cosmétiques, lotions pour les cheveux.

Classes de produits ou services : 3.

N° National : 09 3 697 802

Dépôt du : 10 DÉCEMBRE 2009

à : DÉPÔT ELECTRONIQUE PARIS

ACOFI GESTION , SA, 31-33 rue de la Baume, 75008 PARIS, N° SIREN : 415 084 433.

Mandataire ou destinataire de la correspondance :
ACOFI GESTION , 31-33 rue de la Baume, 75008 PARIS.

ACOFI Actions Équilibre

Classe N° 35 : Publicité ; gestion des affaires commerciales ; administration commerciale ; travaux de bureau ; Diffusion de matériel publicitaire (tracts, prospectus, imprimés, échantillons) ;

N° National	Référence BOPI 1ère publication	Classes des produits et services	N° National	Référence BOPI 1ère publication	Classes des produits et services
09 3 697 763	10-02 NL	9, 35, 38, 41, 42	09 3 697 825	10-02 NL	9, 35, 41
09 3 697 764	10-02 NL	9, 11, 37, 42	09 3 697 826	10-02 NL	9, 11, 20, 24, 42
09 3 697 765	10-02 NL	35, 38, 41, 45	09 3 697 828	10-02 NL	35, 38, 41
09 3 697 767	10-02 NL	32	09 3 697 829	10-02 NL	12
09 3 697 768	10-02 NL	29, 30	09 3 697 830	10-02 NL	38
09 3 697 769	10-02 NL	39, 43	09 3 697 834	10-02 NL	35, 41, 42
09 3 697 770	10-02 NL	16, 25, 41	09 3 697 835	10-02 NL	30, 32
09 3 697 771	10-02 NL	11, 12, 35	09 3 697 837	10-02 NL	41
09 3 697 773	10-02 NL	30	09 3 697 838	10-02 NL	35, 41, 43
09 3 697 774	10-02 NL	35, 36	09 3 697 841	10-02 NL	38, 42
09 3 697 776	10-02 NL	9, 25	09 3 697 842	10-02 NL	9, 16, 36
09 3 697 777	10-02 NL	3, 25, 32	09 3 697 843	10-02 NL	9, 38, 42
09 3 697 779	10-02 NL	9, 28, 35	09 3 697 844	10-02 NL	9, 38, 42
09 3 697 780	10-02 NL	31, 36, 41	09 3 697 845	10-02 NL	9, 35, 38, 42
09 3 697 781	10-02 NL	3, 10, 16, 36, 37, 44	09 3 697 846	10-02 NL	30, 32, 33
09 3 697 783	10-02 NL	10	09 3 697 847	10-02 NL	30, 32, 33
09 3 697 784	10-02 NL	16, 35, 41	09 3 697 848	10-02 NL	30, 32, 33
09 3 697 785	10-02 NL	9, 38	09 3 697 849	10-02 NL	9, 35, 38
09 3 697 786	10-02 NL	9, 16, 41	09 3 697 851	10-02 NL	30, 32, 33
09 3 697 787	10-02 NL	16, 35, 41	09 3 697 852	10-02 NL	30, 32, 33
09 3 697 788	10-02 NL	29, 30, 43	09 3 697 853	10-02 NL	35
09 3 697 789	10-02 NL	29	09 3 697 854	10-02 NL	29, 35
09 3 697 790	10-02 NL	35, 36	09 3 697 857	10-02 NL	9, 16, 35, 38, 41, 42
09 3 697 791	10-02 NL	2, 12, 14	09 3 697 858	10-02 NL	35, 36, 44
09 3 697 792	10-02 NL	25, 28, 32	09 3 697 860	10-02 NL	9, 16, 35, 38, 41, 42
09 3 697 795	10-02 NL	9, 16, 35, 38, 41	09 3 697 861	10-02 NL	9, 16, 35, 38, 41, 42
09 3 697 796	10-02 NL	1, 9, 42	09 3 697 862	10-02 NL	7, 16, 35
09 3 697 797	10-02 NL	9	09 3 697 863	10-02 NL	9, 16, 35, 38, 41, 42
09 3 697 798	10-02 NL	31	09 3 697 865	10-02 NL	33
09 3 697 799	10-02 NL	6, 19, 22	09 3 697 866	10-02 NL	36
09 3 697 800	10-02 NL	16, 35, 41, 42, 43	09 3 697 867	10-02 NL	9, 16, 35, 38, 41
09 3 697 805	10-02 NL	9, 16, 28, 41	09 3 697 869	10-02 NL	11, 14, 20, 21
09 3 697 806	10-02 NL	41, 44	09 3 697 873	10-02 NL	1, 5, 37
09 3 697 808	10-02 NL	36, 41, 44	09 3 697 874	10-02 NL	3
09 3 697 809	10-02 NL	35, 45	09 3 697 875	10-02 NL	29, 35, 43
09 3 697 810	10-02 NL	42, 45	09 3 697 876	10-02 NL	36
09 3 697 811	10-02 NL	16, 17, 22	09 3 697 877	10-02 NL	32, 33, 35
09 3 697 812	10-02 NL	35, 36	09 3 697 878	10-02 NL	7
09 3 697 813	10-02 NL	35, 36	09 3 697 879	10-02 NL	29, 35, 43
09 3 697 815	10-02 NL	41, 42, 44	09 3 697 881	10-02 NL	16, 30
09 3 697 817	10-02 NL	12, 35, 39, 41, 42	09 3 697 882	10-02 NL	10
09 3 697 821	10-02 NL	9, 16, 25, 28, 38, 41, 42	09 3 697 883	10-02 NL	9, 42
09 3 697 824	10-02 NL	3, 41, 44	09 3 697 884	10-02 NL	16, 28, 41

N° National ou N° d'enregistrement de la marque	N° d'inscription	N° National ou N° d'enregistrement de la marque	N° d'inscription	N° National ou N° d'enregistrement de la marque	N° d'inscription
06 3 469 469	749 780	09 3 648 108	749 647	10 3 793 584	749 547
07 3 475 209	749 780	09 3 648 811	749 780	10 3 793 584	749 552
07 3 475 317	749 647	09 3 653 392	749 647	10 3 793 584	749 554
07 3 478 655	749 780	09 3 663 475	749 780	10 3 793 584	749 556
07 3 478 997	749 780	09 3 672 347	749 780	10 3 793 584	749 559
07 3 505 610	749 780	09 3 681 531	749 780	11 3 794 742	749 780
07 3 505 873	749 780	09 3 683 451	749 647	11 3 794 743	749 780
07 3 508 137	749 780	09 3 683 460	749 647	11 3 794 747	749 780
07 3 508 952	749 780	09 3 683 462	749 647	11 3 812 256	749 647
07 3 514 016	749 780	09 3 683 463	749 647	11 3 812 259	749 647
07 3 518 513	749 780	09 3 683 464	749 647	11 3 813 684	749 780
07 3 520 034	749 780	09 3 683 465	749 647	11 3 813 687	749 780
07 3 520 047	749 780	09 3 683 467	749 647	11 3 813 691	749 780
07 3 522 683	749 780	09 3 683 472	749 647	11 3 813 810	749 780
07 3 527 563	749 780	09 3 683 473	749 647	11 3 813 813	749 780
07 3 527 566	749 780	09 3 685 148	749 780	11 3 813 817	749 780
07 3 545 332	749 780	09 3 685 353	749 780	11 3 815 030	749 780
08 3 547 934	749 780	09 3 697 798	749 780	11 3 815 036	749 780
08 3 547 935	749 780	10 3 702 635	749 780	11 3 815 037	749 780
08 3 547 937	749 780	10 3 702 636	749 780	11 3 815 242	749 780
08 3 550 958	749 780	10 3 712 468	749 780	11 3 815 244	749 780
08 3 552 829	749 780	10 3 712 493	749 780	11 3 815 248	749 780
08 3 562 457	749 780	10 3 720 278	749 780	11 3 815 253	749 780
08 3 569 631	749 780	10 3 721 788	749 780	11 3 815 254	749 780
08 3 571 709	749 780	10 3 731 992	749 780	11 3 815 256	749 780
08 3 571 712	749 780	10 3 736 637	749 780	11 3 815 408	749 780
08 3 578 273	749 780	10 3 750 505	749 780	11 3 815 409	749 780
08 3 578 673	749 780	10 3 767 655	749 780	11 3 815 636	749 780
08 3 584 393	749 780	10 3 767 679	749 780	11 3 815 653	749 780
08 3 586 141	749 647	10 3 772 843	749 780	11 3 815 656	749 780
08 3 586 142	749 647	10 3 773 812	749 780	11 3 816 103	749 780
08 3 597 314	749 780	10 3 773 934	749 780	11 3 840 719	749 647
08 3 599 942	749 780	10 3 778 152	749 780	11 3 852 170	749 780
08 3 599 953	749 780	10 3 784 155	749 780	11 3 861 174	749 647
08 3 610 117	749 780	10 3 784 160	749 780	11 3 861 176	749 647
08 3 617 133	749 780	10 3 784 834	749 780	12 3 893 203	749 647
09 3 622 541	749 780	10 3 788 172	749 780	12 3 899 053	749 780
09 3 629 419	749 780	10 3 788 588	749 780	12 3 944 702	749 780
09 3 637 589	749 780	10 3 793 584	749 331	12 3 947 330	749 780
09 3 648 099	749 647	10 3 793 584	749 341	12 3 948 690	749 780
09 3 648 101	749 647	10 3 793 584	749 345	12 3 962 414	749 780
09 3 648 103	749 647	10 3 793 584	749 539	13 3 972 153	749 780

Date de la déclaration de renouvellement : 21 NOVEMBRE 2019

Déclarant : AFFILOGIC, SAS, 21 RUE La Noue Bras de Fer, 44200 NANTES
N° SIREN : 520 079 682

N° d'inscription de l'acte de transmission de propriété au Registre National des Marques : 774 315

Mandataire ou destinataire de la correspondance :
 AFFILOGIC, Mme Goarant Lucie, 21 RUE La Noue Bras de Fer, 44200 NANTES.

Enregistrement concerné

N° national ou N° d'enregistrement : 09 3 696 493

Marque française

Signe concerné : marque figurative

Date du dépôt : 4 DÉCEMBRE 2009

N° du bulletin dans lequel l'enregistrement ou le dernier renouvellement a été publié : 10/20

Portée du renouvellement

Renouvellement effectué pour l'intégralité des produits et services de l'enregistrement concerné

Classes de produits et de services : 1, 5, 9, 42.

Date de la déclaration de renouvellement : 25 SEPTEMBRE 2019

Déclarant : SOCIETE COOPERATIVE GROUPEMENTS D'ACHATS DES CENTRES LECLERC, société coopérative à forme anonyme à capital variable, 26 Quai Marcel Boyer, 94200 IVRY SUR SEINE
N° SIREN : 642 007 991

Mandataire ou destinataire de la correspondance :
 INLEX IP EXEPERTISE, M. SOUTOUL Franck, 5 RUE Feydeau, 75002 PARIS-2E-ARRONDISSEMENT.

Enregistrement concerné

N° national ou N° d'enregistrement : 09 3 697 798

Marque française

Signe concerné : PROLIFE

Date du dépôt : 10 DÉCEMBRE 2009

N° du bulletin dans lequel l'enregistrement ou le dernier renouvellement a été publié : 10/19

Portée du renouvellement

Renouvellement effectué pour l'intégralité des produits et services de l'enregistrement concerné

Classes de produits et de services : 31.

Date de la déclaration de renouvellement : 26 SEPTEMBRE 2019

Déclarant : SUD BISCUITS, SARL, 53 Chemin de Nacazes, Zone artisanale la Bouissounade, 81150 LAGRAVE
N° SIREN : 329 060 602

Mandataire ou destinataire de la correspondance :
 ARGYMARK, Mme PIREZ CELINE, 52 Boulevard SEBASTOPOL, 75003 PARIS-3E-ARRONDISSEMENT.

Enregistrement concerné

N° national ou N° d'enregistrement : 09 3 699 566

Marque française

Signe concerné : L'incomparable! croquant de Cordes

Date du dépôt : 17 DÉCEMBRE 2009

N° du bulletin dans lequel l'enregistrement ou le dernier renouvellement a été publié : 10/20

Portée du renouvellement

Renouvellement effectué pour l'intégralité des produits et services de l'enregistrement concerné

Classes de produits et de services : 30.

Date de la déclaration de renouvellement : 13 SEPTEMBRE 2019

Déclarant : AMERICARS, Société à responsabilité limitée à associé unique, 16 rue foch, 67450 MUNDOLSHEIM
N° SIREN : 520 227 364

Mandataire ou destinataire de la correspondance :
 americars, M. voelkel loic, 16 rue foch, 67450 MUNDOLSHEIM.

Enregistrement concerné

N° national ou N° d'enregistrement : 09 3 699 593

Marque française

Signe concerné : AMERICARS

Date du dépôt : 17 DÉCEMBRE 2009

N° du bulletin dans lequel l'enregistrement ou le dernier renouvellement a été publié : 10/24

Portée du renouvellement

Renouvellement effectué pour l'intégralité des produits et services de l'enregistrement concerné

Classes de produits et de services : 12, 35, 37.

Date de la déclaration de renouvellement : 25 SEPTEMBRE 2019

Déclarant : BERNARD MAGREZ, Société par actions simplifiée, 216 Avenue du Docteur Nancel Pénard, CHATEAU PAPE CLEMENT, 33600 PESSAC
N° SIREN : 334 626 850

Mandataire ou destinataire de la correspondance :
 NOVAGRAAF FRANCE, Mme PIGNOT Marion, 84 Cours de Verdun, 33000 BORDEAUX.

Enregistrement concerné

N° national ou N° d'enregistrement : 09 3 699 862

Marque française

Signe concerné : ACADEMIE BERNARD MAGREZ

Date du dépôt : 18 DÉCEMBRE 2009

N° du bulletin dans lequel l'enregistrement ou le dernier renouvellement a été publié : 10/20