

**N° National : 08 3 591 201****Dépôt du :** 28 JUILLET 2008**à :** I.N.P.I. PARIS

Monsieur Bouënnec Pierre-Henri, agissant au nom et pour le compte de la société ACETIOME en cours de constitution, 11 rue Claude Monet, 44100 NANTES.

**Mandataire ou destinataire de la correspondance :**  
PRO.MARK, Conseils en propriété Industrielle, 152, avenue des Champs Elysées, 75008 PARIS.

**ACETIOME**

**Classe N° 9 :** Logiciels (programmes enregistrés); cartes à mémoire ou à microprocesseur; supports d'enregistrement magnétiques; disques compacts (audio-vidéo) cassettes audio-vidéo; disques compacts interactifs; disques magnétiques; disques optiques; disques optiques compacts.

**Classe N° 16 :** Produits de l'imprimerie; photographies; articles de papeterie; matériel pour les artistes; matériel d'instruction, de formation et/ou d'enseignement; clichés d'imprimerie; livres; journaux; brochures, objets d'art gravés ou lithographiés, tableaux (peintures) encadrés ou non; aquarelles; patrons pour la couture; dessins; instruments de dessin.

**Classe N° 35 :** Publicité; gestion des affaires commerciales; administration commerciale; travaux de bureau; diffusion de matériels publicitaires (tracts, prospectus, imprimés, échantillons); service d'abonnement à des journaux (pour des tiers); conseils en organisation et direction des affaires; aide à la direction des affaires; bureaux de placement; gestion de fichiers informatiques; organisation d'expositions, de colloques, de conférences, de congrès à buts commerciaux ou de publicité; publicité en ligne sur un réseau informatique; location de temps publicitaire sur tout moyen de communication; publication de textes publicitaires; location d'espaces publicitaires; diffusion d'annonces publicitaires; relations publiques; service de recrutement et de conseil dans le domaine du recrutement; service de vente au détail, sur Internet ou non, de: logiciels; cartes à mémoire ou à microprocesseur; supports d'enregistrement magnétiques; disques compacts (audio-vidéo); cassettes audio-vidéo; disques compacts interactifs; disques magnétiques; disques optiques; disques optiques compacts; produits de l'imprimerie; photographies; articles de papeterie; matériel pour les artistes; matériel d'instruction, de formation et/ou d'enseignement; clichés d'imprimerie; livres; journaux; brochures; objets d'art gravés ou lithographiés; tableaux (peintures) encadrés ou non; aquarelles, patrons pour la couture; dessins; instruments de dessin.

**Classe N° 41 :** Service d'éducation, de formation et d'enseignement, et plus particulièrement, diffusion (transmission) de documents (imprimés ou enregistrés sur tout support magnétique ou digital que ce soit), livres, brochures, revues, lettres d'information professionnelles périodiques; production de films sur tous supports et par tous moyens de reproduction et d'enregistrement que ce soit; divertissement; activités sportives et culturelles; informations en matière de divertissement ou d'éducation; services de loisirs; publication de livres; location de décors de spectacles; services de photographie; organisation de concours (éducation ou divertissement); organisation et conduite de colloques, conférences ou congrès, et d'expositions à buts culturels ou éducatifs; service de jeu proposés en ligne à partir d'un réseau informatique; publication électronique de livres et de périodiques en ligne; micro-édition.

**Classe N° 42 :** Evaluations, estimations et recherches dans les domaines scientifiques et technologiques rendues par des ingénieurs; conception et développement d'ordinateurs et de logiciels; recherche et développement de nouveaux produits pour des tiers; études de projets techniques; élaboration (conception), installation, maintenance, mise à jour ou location de logiciels; programmation pour ordinateur; consultation en matière d'ordinateurs; conversion de données et de programmes informatiques autre que conversion physique; conversion de données ou de documents d'un support physique vers un support électronique; création de documents (imprimés ou enregistrés sur tout support magnétique ou digital que ce soit), livres, brochures, revues, lettres d'information professionnelles périodiques; création, réalisation (conception), entretien et hébergement de sites Web; architecture; décoration intérieure;

services de dessinateurs d'arts graphiques; stylisme (esthétique industrielle); authentification d'œuvres d'art.

**Classes de produits ou services :** 9, 16, 35, 41, 42.**N° National : 08 3 591 202****Dépôt du :** 28 JUILLET 2008**à :** I.N.P.I. PARIS

Revlon Consumer Products Corporation, Une société de l'Etat du Delaware (USA), 237 Park Avenue, New York, NEW YORK 10017, Etats-Unis d'Amérique.

**Mandataire ou destinataire de la correspondance :**  
GILBEY DELOREY, 90 rue d'Amsterdam, 75009 PARIS.

**COLORSTAY ULTIMATE****Classe N° 3 :** Produits cosmétiques et de maquillage.**Classes de produits ou services :** 3.**Priorité :** USA, le 16 JUILLET 2008, sous le N° 77523848**N° National : 08 3 591 203****Dépôt du :** 28 JUILLET 2008**à :** I.N.P.I. PARIS

LABORATOIRE PHYTO-ACTIF, Société par Actions Simplifiée, 21 Z.I AUGUSTE, 33610 CESTAS, N° SIREN : 377 999 347.

**Mandataire ou destinataire de la correspondance :**  
CABINET LHERMET LA BIGNE & REMY, 11 Boulevard de Sébastopol, 75001 PARIS.

**PROBIOTIL**

**Classe N° 5 :** Produits pharmaceutiques, produits diététiques à usage médical. Tous ces produits précités étant élaborés à partir de produits issus de l'agriculture biologique.

**Classe N° 29 :** Compléments nutritionnels non à usage médical, produits diététiques non à usage médical, produits laitiers diététiques non à usage médical. Tous ces produits précités étant élaborés à partir de produits issus de l'agriculture biologique.

**Classe N° 30 :** Boissons diététiques non à usage médical à base de café, de thé, de chocolat. Compléments nutritionnels non à usage médical, produits diététiques non à usage médical, préparations à base de céréales, levures. Tous ces produits précités étant élaborés à partir de produits issus de l'agriculture biologique.

**Classes de produits ou services :** 5, 29, 30.**N° National : 08 3 591 204****Dépôt du :** 28 JUILLET 2008**à :** I.N.P.I. LYON

TONY MAQUAIRE, Agissant pour le compte de la société " AQUILAE " en cours de formation, 19 Avenue du Camp, 69270 FONTAINES SUR SAONE, N° SIREN : 505 365 031.

**Mandataire ou destinataire de la correspondance :**  
TONY MAQUAIRE, 19 Avenue du Camp, 69270 FONTAINES SUR SAONE.

ou de publicité ; publicité en ligne sur un réseau informatique ; publication de textes publicitaires ; relations publiques ; Présentation d'accessoires de mariage sur tout moyen de communication pour la vente au détail ; Formation ; divertissement ; publication de livres ; production de films sur bandes vidéo ; location de décors de spectacles ; organisation de concours (éducation ou divertissement) ; organisation et conduite de colloques, conférences ou congrès ; organisation d'expositions à buts culturels ou éducatifs ; réservation de places de spectacles ; services de jeu proposés en ligne à partir d'un réseau informatique ; publication électronique de livres et de périodiques en ligne ; micro-édition ; Emissions télévisées (divertissements). Organisation et coordination de mariages (divertissement), salon, de foires, de receptions professionnelles et non professionnelles. Edition de livres et de guides. Conseils administratifs en organisation de mariages de receptions privées et professionnelles.

**Classes de produits ou services :** 35, 38, 41.

-----  
**BOPI de publication antérieure : 08/36 NL**

**N° National : 08 3 591 203**

**Dépôt du :** 28 JUILLET 2008

**à :** I.N.P.I. PARIS

LABORATOIRE PHYTO-ACTIF, Société par Actions Simplifiée, 21 Z.I. AUGUSTE, 33610 CESTAS, **N° SIREN :** 377 999 347.

**Mandataire ou destinataire de la correspondance :**  
CABINET LHERMET LA BIGNE & REMY, 11 Boulevard de Sébastopol, 75001 PARIS.

## PROBIOTIL

**Classe N° 5 :** Produits pharmaceutiques, produits diététiques à usage médical. Tous ces produits précités étant élaborés à partir de produits issus de l'agriculture biologique.

**Classe N° 29 :** Complément nutritionnel non à usage médical, produits diététiques non à usage médical à base de fruits, de légumes, de viandes, de poissons, de volaille, de gibier, d'oeuf, d'huile et graisse comestibles, de produits laitiers, produits laitiers diététiques non à usage médical. Tous ces produits précités étant élaborés à partir de produits issus de l'agriculture biologique.

**Classe N° 30 :** Boissons diététiques non à usage médical à base de café, de thé, de chocolat. Compléments nutritionnels non à usage médical, produits diététiques non à usage médical, préparations à base de céréales, levures. Tous ces produits précités étant élaborés à partir de produits issus de l'agriculture biologique.

**Classes de produits ou services :** 5, 29, 30.

-----  
**BOPI de publication antérieure : 08/36 NL**

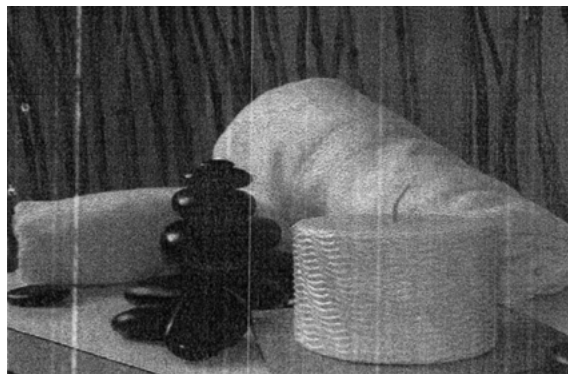
**N° National : 08 3 591 207**

**Dépôt du :** 28 JUILLET 2008

**à :** I.N.P.I. TOULOUSE

Laurence VERISSEL, 5 rue almodis, 31200 TOULOUSE.

**Mandataire ou destinataire de la correspondance :**  
Laurence VERISSEL, 5 rue almodis, 31200 TOULOUSE.



Zen'RJ

**Classe N° 41 :** Formation ; Conférence congrès colloques club de santé camps de perfectionnement sportif ;

**Classe N° 43 :** Services de restauration (alimentation) ; Salon de thé restaurants à service rapide et permanent snacks bars ;

**Classe N° 44 :** Soins d'hygiène et de beauté pour êtres humains ou pour animaux ; salons de beauté ; Soins d'hygiène et de beauté avec mise à disposition de saunas, hammam. Aromathérapie salons de coiffure esthétique massage.

**Classes de produits ou services :** 41, 43, 44.

-----  
**BOPI de publication antérieure : 08/36 NL**

**N° National : 08 3 591 211**

**Dépôt du :** 28 JUILLET 2008

**à :** I.N.P.I. PARIS

THE SAGE GROUP PLC, Société de droit britannique, NORTH PARK, NEWCASTLE UPON TYNE - NE13 9AA, ROYAUME-UNI.

**Mandataire ou destinataire de la correspondance :**  
CABINET BEAU DE LOMENIE, 158, rue de l'Université, 75007 PARIS.



**Marque déposée en couleurs.**

**Description de la marque :** Références Pantone : Vert 335 & 579

**Classe N° 9 :** Equipements pour le traitement de l'information et les ordinateurs, logiciels (programmes enregistrés d'ordinateurs),

**Date de la déclaration de renouvellement :** 1<sup>er</sup> FÉVRIER 2018

**Déclarant :** ROYAL DISTRIBUTION T.D.N, SAS, 1 RUE DU CALVAIRE, 59810 LESQUIN  
**N° SIREN :** 449 471 465

**Mandataire ou destinataire de la correspondance :**  
 Mme GELLES Viviane, 104 RUE Esquermoise, 59000 LILLE.

#### Enregistrement concerné

**N° national ou N° d'enregistrement :** 08 3 590 848

**Marque française**

**Signe concerné :** SENSKY

**Date du dépôt :** 25 JUILLET 2008

**N° du bulletin dans lequel l'enregistrement ou le dernier renouvellement a été publié :** 09/01

#### Portée du renouvellement

Renouvellement effectué pour l'intégralité des produits et services de l'enregistrement concerné

**Classes de produits et de services :** 34.

**Date de la déclaration de renouvellement :** 1<sup>er</sup> FÉVRIER 2018

**Déclarant :** SUD INVESTISSEMENT DEVELOPPEMENT, Société anonyme à Directoire et Conseil de surveillance, Rue Monnereau, 47400 TONNEINS  
**N° SIREN :** 439 873 548

**Mandataire ou destinataire de la correspondance :**  
 IPSIDE, M. MEUNIER Stéphane, 07-09 Allées Haussmann, 33300 BORDEAUX.

#### Enregistrement concerné

**N° national ou N° d'enregistrement :** 08 3 590 904

**Marque française**

**Signe concerné :** LES MAISONS SYLVEAL l'esprit bois

**Date du dépôt :** 28 JUILLET 2008

**N° du bulletin dans lequel l'enregistrement ou le dernier renouvellement a été publié :** 09/01

#### Portée du renouvellement

Renouvellement effectué pour l'intégralité des produits et services de l'enregistrement concerné

**Classes de produits et de services :** 37, 42.

**Date de la déclaration de renouvellement :** 2 FÉVRIER 2018

**Déclarant :** LABORATOIRE PHYTO-ACTIF, Société par Actions Simplifiée, 21 Z.I. Auguste, 33610 CESTAS  
**N° SIREN :** 377 999 347

**Mandataire ou destinataire de la correspondance :**  
 IPSILON, Mme BRIEC Florence, Le Centralis, 63 Avenue du Général Leclerc, 92340 BOURG-LA-REINE.

#### Enregistrement concerné

**N° national ou N° d'enregistrement :** 08 3 591 203

**Marque française**

**Signe concerné :** PROBIOTIL

**Date du dépôt :** 28 JUILLET 2008

**N° du bulletin dans lequel l'enregistrement ou le dernier renouvellement a été publié :** 09/01

#### Portée du renouvellement

Renouvellement effectué pour l'intégralité des produits et services de l'enregistrement concerné

**Classes de produits et de services :** 5, 29, 30.

**Date de la déclaration de renouvellement :** 6 FÉVRIER 2018

**Déclarant :** LAURENT-PERRIER, Société anonyme à directoire et conseil de surveillance, 32 avenue de Champagne, 51150 TOURS-SUR-MARNE  
**N° SIREN :** 335 680 096

**Mandataire ou destinataire de la correspondance :**  
 ERNEST GUTMANN-YVES PLASSERAUD, S.A.S, Mme DEHAUT Martine, 3 rue Auber, 75009 PARIS.

#### Enregistrement concerné

**N° national ou N° d'enregistrement :** 08 3 591 206

**Marque française**

**Signe concerné :** GRAND SIECLE, LAURENT-PERRIER DEPUIS 1812 SINCE GRANDE CUVÉE

**Date du dépôt :** 28 JUILLET 2008

**N° du bulletin dans lequel l'enregistrement ou le dernier renouvellement a été publié :** 09/01

#### Portée du renouvellement

Renouvellement effectué pour l'intégralité des produits et services de l'enregistrement concerné

**Demande d'extension :** Polynésie française.

**Classes de produits et de services :** 33.

**Date de la déclaration de renouvellement :** 5 FÉVRIER 2018

**Déclarant :** AREVA, SA, 1 PLACE JEAN MILLIER, TOUR AREVA, 92400 COURBEVOIE  
**N° SIREN :** 712 054 923

**Mandataire ou destinataire de la correspondance :**  
 BREVALEX, M. Saliou Christophe, 95 rue d'Amsterdam, 75008 PARIS-8E-ARRONDISSEMENT.

N° National ou N° d'enregistrement de la marque	N° d'inscription	N° National ou N° d'enregistrement de la marque	N° d'inscription	N° National ou N° d'enregistrement de la marque	N° d'inscription
15 4 229 918	871 072	04 3 317 851	870 729	12 3 952 399	870 930
22 4 888 726	871 109	04 3 317 855	870 729	12 3 955 229	870 942
<b>Transmission totale de propriété (TO)</b>		04 3 317 856	870 729	12 3 955 406	870 933
1 232 039	870 708	04 3 317 858	870 729	12 3 955 406	870 934
1 241 181	871 105	04 3 317 859	870 729	12 3 955 406	870 935
1 241 182	871 105	05 3 375 055	871 105	12 3 956 838	870 816
1 260 321	870 694	05 3 384 121	871 048	12 3 956 900	870 816
1 404 023	871 025	06 3 404 216	871 090	12 3 959 069	870 718
1 462 167	871 105	06 3 404 266	871 105	12 3 959 074	870 718
1 477 502	870 814	06 3 414 511	871 048	12 3 967 841	870 712
1 538 092	870 866	06 3 436 866	871 090	12 3 967 845	870 712
1 590 979	871 090	06 3 437 368	871 090	13 3 974 955	871 105
1 596 191	871 090	07 3 478 024	871 105	13 3 983 771	870 930
1 626 687	871 090	07 3 505 534	871 048	13 3 983 778	870 930
92 433 548	870 929	07 3 529 351	870 806	13 3 994 692	871 089
92 441 456	871 090	08 3 553 416	871 090	13 4 009 121	870 838
93 482 385	871 090	08 3 568 306	871 090	13 4 009 467	870 769
95 567 696	870 930	08 3 591 203	871 090	13 4 010 479	870 882
96 620 596	870 829	09 3 622 967	870 716	13 4 025 205	870 930
97 674 910	870 866	09 3 627 661	870 647	13 4 043 412	870 890
99 791 075	870 930	09 3 644 916	870 989	14 4 064 093	871 105
00 3 060 123	871 048	09 3 663 336	870 890	14 4 066 099	870 943
00 3 069 574	871 105	09 3 674 483	871 105	14 4 077 853	871 034
00 3 069 577	871 105	10 3 702 749	870 881	14 4 088 914	870 826
00 3 069 580	871 105	10 3 730 028	870 731	14 4 112 989	870 752
00 3 069 583	871 105	10 3 730 030	870 731	14 4 113 215	870 939
01 3 099 902	871 105	10 3 730 033	870 731	14 4 116 887	870 938
02 3 159 603	871 090	10 3 730 034	870 731	14 4 129 043	870 717
02 3 168 235	870 812	10 3 730 036	870 731	14 4 132 280	870 729
02 3 180 091	870 710	10 3 751 460	870 890	14 4 133 803	870 939
02 3 180 126	870 812	10 3 752 111	871 105	14 4 140 102	870 768
02 3 186 183	871 105	11 3 820 408	870 979	14 4 144 328	870 930
02 3 187 547	870 763	11 3 834 885	870 807	14 4 145 099	870 813
02 3 190 524	870 709	11 3 874 935	871 105	14 4 145 101	870 813
02 3 190 972	871 048	11 3 875 100	871 090	15 4 148 249	870 782
03 3 215 565	871 013	12 3 888 900	870 668	15 4 172 419	870 720
03 3 241 395	871 105	12 3 897 760	870 890	15 4 175 973	871 105
03 3 245 775	870 941	12 3 903 258	870 939	15 4 179 074	870 930
03 3 261 402	870 729	12 3 931 099	870 815	15 4 179 080	870 930
03 3 261 405	870 729	12 3 936 676	870 930	15 4 179 087	870 930
04 3 269 589	871 090	12 3 942 772	870 764	15 4 180 330	871 105
04 3 272 669	871 090	12 3 951 336	870 838	15 4 184 931	871 105