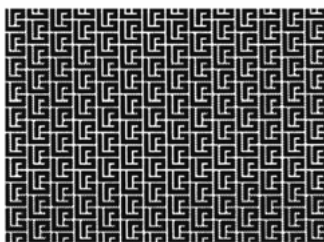


**N° National : 07 3 531 163****Dépôt du :** 12 OCTOBRE 2007**à :** I.N.P.I. PARISPIERRE BALMAIN, S.A., 44 rue François 1er, 75008 PARIS,  
**N° SIREN :** 582 054 862.**Mandataire ou destinataire de la correspondance :**PIERRE BALMAIN, S.A., Valérie Veyssyere-Constant, 44, rue  
François 1er, 75008 PARIS.

PIERRE BALMAIN



**Classe N° 18 :** Cuir et imitations du cuir ; peaux d'animaux ; malles et valises ; parapluies, parasols et cannes ; fouets et sellerie ; portefeuilles ; porte-monnaie ; sacs à main, à dos, à roulettes ; sacs d'alpinistes, de campeurs, de voyage, de plage, d'écoliers ; coffrets destinés à contenir des affaires de toilette ; colliers ou habits pour animaux ; filets ou sacs à provisions ; sacs ou sachets (enveloppes, pochettes) en cuir pour l'emballage ;

**Classe N° 25 :** Vêtements, chaussures, chapellerie ; chemises ; vêtements en cuir ou en imitation du cuir ; ceintures (habillement) ; fourrures (vêtements) ; gants (habillement) ; foulards ; cravates ; bonneterie ; chaussettes ; chaussons ; chaussures de plage, de ski ou de sport ; couches en matières textiles ; sous-vêtements.

**Classes de produits ou services :** 18, 25.**N° National : 07 3 531 164****Dépôt du :** 12 OCTOBRE 2007**à :** I.N.P.I. PARISCATHERINE SWAGEMAKERS, 47 RUE DES CHAMPS ELYSEES,  
94250 GENTILLY.**Mandataire ou destinataire de la correspondance :**CATHERINE SWAGEMAKERS, 47 RUE DES CHAMPS ELYSEES,  
94250 GENTILLY.

FLASHCARD

**Classe N° 14 :** Porte-clefs de fantaisie ; médailles.**Classes de produits ou services :** 14.**N° National : 07 3 531 165****Dépôt du :** 12 OCTOBRE 2007**à :** I.N.P.I. PARISJELD-WEN FRANCE, SAS, 35 AVENUE DE LA TENAREZE, 32800  
EAUZE, **N° SIREN :** 403 072 101.**Mandataire ou destinataire de la correspondance :**JELD-WEN FRANCE, 35 AVENUE DE LA TENAREZE, 32800  
EAUZE.

PORTE UNIVERSELLE

**Classe N° 19 :** Matériaux de construction non métalliques ; constructions non métalliques ; bois de construction ; bois façonnés.

**Classes de produits ou services :** 19.**N° National : 07 3 531 166****Dépôt du :** 12 OCTOBRE 2007**à :** I.N.P.I. PARISRAGUIN – TERROIRS AUTHENTIQUES, Société par Actions  
Simplifiée, 4, rue Lanchy, 25530 VERCEL-VILLEDIEU-LE-CAMP,  
**N° SIREN :** 394 218 788.**Mandataire ou destinataire de la correspondance :**Madame Marina LE ROUX, Responsable du Service Propriété  
Intellectuelle, LACTALIS Gestion Planification Organisation, 10 à  
20 rue Adolphe Beck, 53089 LAVAL CEDEX 9.

RAGUIN

**Classe N° 29 :** Viande, poisson, volaille et gibier ; extraits de viande ; fruits et légumes conservés, séchés et cuits ; gelées, confitures, compotes ; oeufs, lait et produits laitiers, notamment lait fermenté ou non ; spécialité laitière et fromagère ; fromage, Cancoillotte, fromages fondus, crèmes et autres préparations alimentaires à base de lait en particulier yaourts, fromages frais, produits de crème à base de lait, lait en poudre, produits à tartiner à base de lait ; boissons lactées ou le lait prédomine. Beurre, huiles et graisses comestibles ; conserves de viande, de poisson, de légumes, de fruits et de produits laitiers, plats cuisinés à base des produits précités.

**Classe N° 30 :** Café, thé, cacao, sucre, riz, tapioca, sagou, succédanés du café ; farine et préparations faites de céréales, pain, pâtisserie et confiserie, glaces comestibles ; miel, sirop de mélasse ; levure, poudre pour faire lever ; sel, moutarde ; vinaigre, sauces (condiments) ; épices, glace à rafraîchir. Sandwiches, pizzas ; crêpes (alimentation) ; biscuiterie ; gâteaux ; biscottes ; sucreries ; chocolat ; boissons à base de cacao ; de café, de chocolat ou de thé.

**Classe N° 31 :** Produits agricoles, horticoles, forestiers ni préparés, ni transformés, animaux vivants, fruits et légumes frais, aliments pour animaux.

**Classe N° 32 :** Bières ; eaux minérales et gazeuses ; jus de fruits ou de légumes, jus végétaux, boissons à base de soja, boissons aux fruits ou aux légumes ; limonades, sodas, sorbets (boissons) ; préparations pour faire des boissons, sirops pour boissons, extraits de fruits ou de légumes sans alcool ; boissons non alcoolisées comprenant des ferments lactiques.

**Classe N° 35 :** Publicité ; gestion des affaires commerciales ; administration commerciale ; travaux de bureau ; distribution de prospectus, d'échantillons ; services d'abonnement de journaux pour des tiers ; conseils, informations ou renseignements d'affaires ; comptabilité ; reproduction de documents ; bureaux de placement ; gestion de fichiers informatiques ; organisation d'expositions à buts commerciaux ou de publicité ; services de vente au détail de produits alimentaires à savoir le lait et les produits laitiers.

**Classes de produits ou services :** 29, 30, 31, 32, 35.**Dépôt effectué en même temps que le renouvellement de la  
marque N° : 9770003535**

N° National	Référence BOPI 1ère publication	Classes des produits et services	N° National	Référence BOPI 1ère publication	Classes des produits et services
07 3 531 137	07-47 NL	11, 19	07 3 531 189	07-47 NL	14, 18, 25
07 3 531 138	07-47 NL	35, 38, 42	07 3 531 190	07-47 NL	29, 30, 43
07 3 531 139	07-47 NL	35, 38, 41, 42	07 3 531 191	07-47 NL	3, 18, 25
07 3 531 140	07-47 NL	28, 41, 44	07 3 531 193	07-47 NL	6, 9, 19, 37
07 3 531 141	07-47 NL	35, 38, 41, 42	07 3 531 194	07-47 NL	30
07 3 531 142	07-47 NL	5, 9, 10	07 3 531 195	07-47 NL	9, 35
07 3 531 143	07-47 NL	3, 5, 44	07 3 531 196	07-47 NL	12
07 3 531 144	07-47 NL	3, 5, 44	07 3 531 197	07-47 NL	29
07 3 531 145	07-47 NL	3, 5, 44	07 3 531 198	07-47 NL	16, 24, 28
07 3 531 146	07-47 NL	36	07 3 531 199	07-47 NL	19, 28, 37
07 3 531 148	07-47 NL	30, 32	07 3 531 200	07-47 NL	36
07 3 531 150	07-47 NL	29, 30, 32	07 3 531 201	07-47 NL	2
07 3 531 151	07-47 NL	30, 32	07 3 531 204	07-47 NL	12, 28, 37
07 3 531 152	07-47 NL	30	07 3 531 205	07-47 NL	35, 41
07 3 531 153	07-47 NL	29, 30, 32	07 3 531 206	07-47 NL	12, 35, 39
07 3 531 156	07-47 NL	5, 29, 30	07 3 531 207	07-47 NL	12, 35, 39
07 3 531 157	07-47 NL	7	07 3 531 208	07-47 NL	37, 39, 42
07 3 531 158	07-47 NL	17	07 3 531 209	07-47 NL	37, 39, 42
07 3 531 159	07-47 NL	11	07 3 531 210	07-47 NL	9, 38, 41
07 3 531 160	07-47 NL	16, 35, 36, 41	07 3 531 211	07-47 NL	10, 18, 44
07 3 531 161	07-47 NL	16, 35, 36, 41	07 3 531 213	07-47 NL	39
07 3 531 162	07-47 NL	25	07 3 531 217	07-47 NL	6, 19, 41
07 3 531 163	07-47 NL	18, 25	07 3 531 218	07-47 NL	39, 41
07 3 531 164	07-47 NL	14	07 3 531 220	07-47 NL	1, 2, 3, 4, 5, 6, 7, 8, 9, 10, 11, 12, 13, 14, 15, 16, 17, 18, 19, 20, 21, 22, 23, 24, 25, 26, 27, 28, 29, 30, 31, 32, 33, 34, 35, 36, 37, 38, 39, 40, 41, 42, 43, 44, 45
07 3 531 165	07-47 NL	19	07 3 531 221	07-47 NL	3
07 3 531 166	07-47 NL	29, 30, 31, 32, 35	07 3 531 223	07-47 NL	9, 12, 14, 15, 16, 18, 25, 28, 32, 34, 35, 36, 37, 38, 39, 41, 43, 45
07 3 531 168	07-47 NL	29	07 3 531 224	07-47 NL	9, 16, 18, 25, 28, 41
07 3 531 169	07-47 NL	44	07 3 531 225	07-47 NL	9, 16, 18, 25, 28, 41
07 3 531 170	07-47 NL	35	07 3 531 226	07-47 NL	9, 16, 18, 25, 28, 41
07 3 531 171	07-47 NL	36	07 3 531 228	07-47 NL	2, 32, 33
07 3 531 172	07-47 NL	36	07 3 531 230	07-47 NL	43
07 3 531 173	07-47 NL	36	07 3 531 231	07-47 NL	16, 38, 41
07 3 531 174	07-47 NL	12, 35, 39	07 3 531 232	07-47 NL	35, 42
07 3 531 175	07-47 NL	41	07 3 531 233	07-47 NL	29, 30
07 3 531 176	07-47 NL	35	07 3 531 234	07-47 NL	33
07 3 531 178	07-47 NL	11, 35, 43	07 3 531 237	07-47 NL	9, 16, 18, 25, 28, 35, 38, 41, 43
07 3 531 179	07-47 NL	36	07 3 531 239	07-47 NL	20, 35
07 3 531 180	07-47 NL	36	07 3 531 240	07-47 NL	35, 36, 38, 41, 42, 44, 45
07 3 531 181	07-47 NL	36	07 3 531 241	07-47 NL	35, 36, 38, 41, 42, 44, 45
07 3 531 182	07-47 NL	11, 37, 39	07 3 531 242	07-47 NL	9, 16, 18, 25, 28, 41
07 3 531 183	07-47 NL	30			
07 3 531 184	07-47 NL	16, 41			
07 3 531 185	07-47 NL	16, 41, 42			

**Date de la déclaration de renouvellement :** 19 SEPTEMBRE 2017

**Déclarant :** CREDIT LYONNAIS, Société anonyme à conseil d'administration, 18 RUE DE LA RÉPUBLIQUE, 69002 LYON  
**N° SIREN :** 954 509 741

**Mandataire ou destinataire de la correspondance :**  
 Novagraaf France, Mme ROGER Carole, 2 RUE Sarah Bernhardt,  
 CS 90017, 92665 ASNIERES-SUR-SEINE Cedex.

#### Enregistrement concerné

**N° national ou N° d'enregistrement :** 07 3 531 146

**Marque française**

**Signe concerné :** Livret LCL

**Date du dépôt :** 15 OCTOBRE 2007

**N° du bulletin dans lequel l'enregistrement ou le dernier renouvellement a été publié :** 08/12

#### Portée du renouvellement

Renouvellement effectué pour l'intégralité des produits et services de l'enregistrement concerné

**Classes de produits et de services :** 36.

**Date de la déclaration de renouvellement :** 20 SEPTEMBRE 2017

**Déclarant :** RAGUIN-TERROIRS AUTHENTIQUES, Société par Actions Simplifiée, 4, rue Lanchy, 25530 VERCEL VILLEDIEU LE CAMP  
**N° SIREN :** 394 218 788

**Mandataire ou destinataire de la correspondance :**  
 LACTALIS GESTION PLANIFICATION ORGANISATION, Mme Marina LE ROUX, 10 à 20 rue Adolphe Beck, 53089 LAVAL CEDEX 9.

#### Enregistrement concerné

**N° national ou N° d'enregistrement :** 07 3 531 166

**Marque française**

**Signe concerné :** RAGUIN

**Date du dépôt :** 12 OCTOBRE 2007

**N° du bulletin dans lequel l'enregistrement ou le dernier renouvellement a été publié :** 08/12

#### Portée du renouvellement

Renouvellement effectué pour l'intégralité des produits et services de l'enregistrement concerné

**Classes de produits et de services :** 29, 30, 31, 32, 35.

**Date de la déclaration de renouvellement :** 19 SEPTEMBRE 2017

**Déclarant :** CEGEO, Société à Responsabilité Limitée, 19 rue de l'Université, 51100 REIMS  
**N° SIREN :** 950 602 201

**Mandataire ou destinataire de la correspondance :**  
 Cabinet Nuss, M. NUSS Laurent, 10 rue Jacques Kablé, 67080 STRASBOURG CEDEX.

#### Enregistrement concerné

**N° national ou N° d'enregistrement :** 07 3 531 418

**Marque française**

**Signe concerné :** LES CITELIENS

**Date du dépôt :** 16 OCTOBRE 2007

**N° du bulletin dans lequel l'enregistrement ou le dernier renouvellement a été publié :** 08/16

#### Portée du renouvellement

Renouvellement effectué pour l'intégralité des produits et services de l'enregistrement concerné

**Classes de produits et de services :** 16, 35, 36, 37, 42.

**Date de la déclaration de renouvellement :** 22 SEPTEMBRE 2017

**Déclarant :** hingray didier, 15 bis rue de la gare, ANNECY, 74000 ANNECY

**Déclarant :** HINGRAY CHRISTOPHE, 30 IMPASSE PARIS SAVOIE, 74330 POISY

**Mandataire ou destinataire de la correspondance :**  
 EPC, M. hingray didier, ZI DE PRINGY, 520 ROUTE DES VERNES, PRINGY, 74370 ANNECY.

#### Enregistrement concerné

**N° national ou N° d'enregistrement :** 07 3 531 475

**Marque française**

**Signe concerné :** Linéame

**Date du dépôt :** 15 OCTOBRE 2007

**N° du bulletin dans lequel l'enregistrement ou le dernier renouvellement a été publié :** 07/47

#### Portée du renouvellement

Renouvellement effectué pour l'intégralité des produits et services de l'enregistrement concerné

**Classes de produits et de services :** 6, 19, 20.

**Date de la déclaration de renouvellement :** 15 SEPTEMBRE 2017

**Déclarant :** L'OREAL, Société Anonyme, 14 rue Royale, 75008 PARIS

**Mandataire ou destinataire de la correspondance :**  
 M. Lombardo Olivier, 55 rue des bruyères, 1274 HOWALD, Luxembourg.