

Marque déposée en couleurs.

Description de la marque : La marque consiste en un motif répété de triangles dans la configuration et les couleurs représentées ci-dessus, le motif se répétant à l'infini

Classe N° 36 : Services bancaires; services de comptes d'épargne; services bancaires électroniques; services bancaires par téléphonie mobile; services de compensation de chèques; gestion des paiements; services de cartes bancaires, cartes de crédit, cartes de débit et cartes de paiement électronique; agences de recouvrement et de paiement de créances, services de conseils et de courtage; aménagement et mise à disposition de prêts, hypothèques et garanties; prêts hypothécaires; financement d'emprunts; services de crédit; change et transfert d'argent; services de mandats; services de transmission d'argent; services relatifs aux devises étrangères; services de mise à disposition de chèques de voyage; services de retraites; services d'administration de caisse de retraite; services de pensions individuelles; services de gestion de fonds; services de transfert de fonds; services de fiducie; services fiduciaires; services de fidéicommis; services d'investissements; investissements financiers; services d'investissement de capitaux; mobilisation de capitaux; conseils en matière d'investissements et de protection; services de gestion d'investissements; services d'agents de change; courtage, négociation et distribution d'actions et de titres; services de souscription d'actions; évaluation d'actions; services d'assurances; courtage en assurances; services de protection contre la perte de revenus; services financiers; services de conseils financiers; services de prête-nom; financement; services de financement en vue de garantir des fonds; services d'agences immobilières, services de gestion et d'évaluation immobilières; services d'administration de biens immobiliers; services d'informations et de conseils pour tous les services précités; tous les services précités pouvant également être fournis via Internet, en ligne et par le biais de services informatiques interactifs.

Classes de produits ou services : 36.

Priorité : ^{ef}Communauté Européenne, le 1 JUIN 2007, sous le N° 5995899

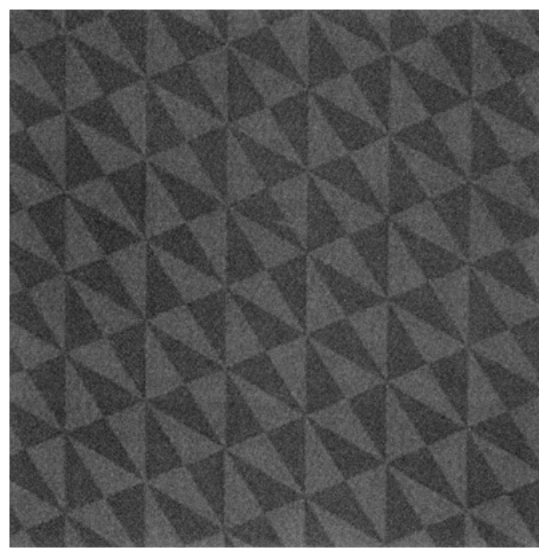
N° National : 07 3 509 310

Dépôt du : 26 JUIN 2007

à : I.N.P.I. PARIS

HSBC Holdings plc, société régie selon les lois du Royaume-Uni, 8 Canada Square, LONDRES E14 5HQ, Royaume-Uni.

Mandataire ou destinataire de la correspondance :
Wilson & Berthelot, 22 rue Bergère, 75009 PARIS.



Marque déposée en couleurs.

Description de la marque : La marque consiste en un motif répété de triangles dans la configuration et les couleurs représentées ci-dessus, le motif se répétant à l'infini.

Classe N° 36 : Services bancaires; services de comptes d'épargne; services bancaires électroniques; services bancaires par téléphonie mobile; services de compensation de chèques; gestion des paiements; services de cartes bancaires, cartes de crédit, cartes de débit et cartes de paiement électronique; agences de recouvrement et de paiement de créances, services de conseils et de courtage; aménagement et mise à disposition de prêts, hypothèques et garanties; prêts hypothécaires; financement d'emprunts; services de crédit; change et transfert d'argent; services de mandats; services de transmission d'argent; services relatifs aux devises étrangères; services de mise à disposition de chèques de voyage; services de retraites; services d'administration de caisse de retraite; services de pensions individuelles; services de gestion de fonds; services de transfert de fonds; services de fiducie; services fiduciaires; services de fidéicommis; services d'investissements; investissements financiers; services d'investissement de capitaux; mobilisation de capitaux; conseils en matière d'investissements et de protection; services de gestion d'investissements; services d'agents de change; courtage, négociation et distribution d'actions et de titres; services de souscription d'actions; évaluation d'actions; services d'assurances; courtage en assurances; services de protection contre la perte de revenus; services financiers; services de conseils financiers; services de prête-nom; financement; services de financement en vue de garantir des fonds; services d'agences immobilières, services de gestion et d'évaluation immobilières; services d'administration de biens immobiliers; services d'informations et de conseils pour tous les services précités; tous les services précités pouvant également être fournis via Internet, en ligne et par le biais de services informatiques interactifs.

Classes de produits ou services : 36.

Priorité : ^{ef}Communauté Européenne, le 1 JUIN 2007, sous le N° 5995907

N° National : 07 3 509 311

Dépôt du : 26 JUIN 2007

à : I.N.P.I. LILLE

PLACE AUX IDEES NEUVES, SARL, 42 rue du Maréchal Foch, 59100 ROUBAIX.

Mandataire ou destinataire de la correspondance :
PLACE AUX IDEES NEUVES, 42 rue du Maréchal Foch, 59100 ROUBAIX.

N° National : 07 3 509 302



PARTIE I

N° National : 07 3 509 310



PARTIE I

N° National : 07 3 509 307



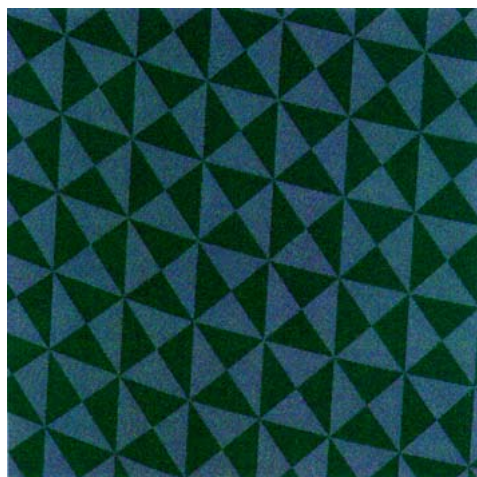
PARTIE I

N° National : 07 3 509 322



PARTIE I

N° National : 07 3 509 309



PARTIE I

N° National : 07 3 509 324

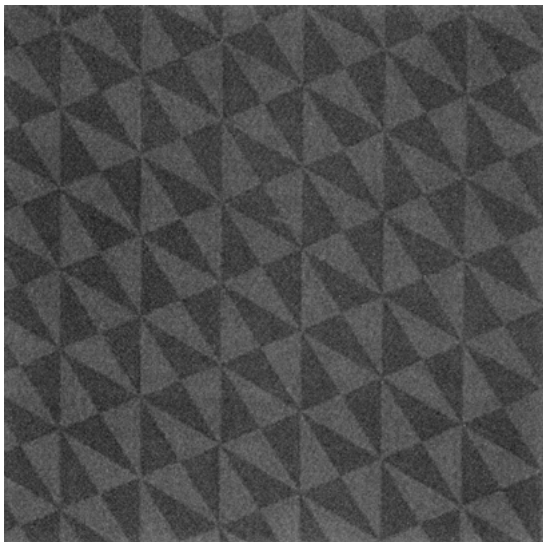


PARTIE I

N° National : 07 3 509 310**Dépôt du :** 26 JUIN 2007**à :** I.N.P.I. PARIS

HSBC Holdings plc, société régie selon les lois du Royaume-Uni, 8 Canada Square, LONDRES E14 5HQ, Royaume-Uni.

Mandataire ou destinataire de la correspondance :
Wilson & Berthelot, 22 rue Bergère, 75009 PARIS.



Marque déposée en couleurs.

Description de la marque : La marque consiste en un motif répété de triangles dans la configuration et les couleurs représentées ci-dessus, le motif se répétant à l'infini.

Classe N° 36 : Services bancaires; services de comptes d'épargne; services bancaires électroniques; services bancaires par téléphonie mobile; services de compensation de chèques; gestion des paiements; services de cartes bancaires, cartes de crédit, cartes de débit et cartes de paiement électronique; agences de recouvrement et de paiement de créances, services de conseils financiers et de courtage; aménagement et mise à disposition de prêts, hypothèques et garanties; prêts hypothécaires; financement d'emprunts; services de crédit; change et transfert d'argent; émission et transfert de mandats; services de transmission d'argent; services financiers et monétaires relatifs aux devises étrangères; services de mise à disposition de chèques de voyage; services de gestion de retraites (affaires financières); services d'administration de caisse de retraite; services de gestion de pensions individuelles (affaires financières); services de gestion de fonds; services de transfert de fonds; services de fiducie; services fiduciaires; services de fidéicommissaires (affaires financières); services d'investissements; investissements financiers; services d'investissement de capitaux; mobilisation de capitaux (affaires financières); conseils en matière d'investissements et de protection (assurances); services de gestion d'investissements; services d'agents de change; courtage, négociation et distribution d'actions et de titres; services de souscription d'actions; évaluation d'actions; services d'assurances; courtage en assurances; services de protection contre la perte de revenus (assurances); services financiers; services de conseils financiers; services de prête-nom en relation avec des opérations financières; financement; services de financement en vue de garantir des fonds; services d'agences immobilières, services de gestion et d'évaluation immobilières; services d'administration de biens immobiliers; services d'informations et de conseils pour tous les services précités; tous les services précités pouvant également être fournis via Internet, en ligne et par le biais de services informatiques interactifs.

Classes de produits ou services : 36.

Priorité : ^{er}Communauté Européenne, le 1 JUIN 2007, sous le N° 5995907

.....
BOPI de publication antérieure : 07/31 NL

N° National : 07 3 509 390**Dépôt du :** 27 JUIN 2007**à :** I.N.P.I. NICE

AC2K, SARL UNIPERSONNELLE, 7 RUE DES SAULES, 67118 GEISPOLSEIM, N° SIREN : 487 808 446.

Mandataire ou destinataire de la correspondance :
AC2K, 7 RUE DES SAULES, 67118 GEISPOLSEIM.



Marque déposée en couleurs.

Produits ou services désignés : Appareils de chauffage et installations sanitaires; appareils ou installations de climatisation; appareils ou installations de systèmes et de capteurs d'énergie solaire; Vente au détail, pose, entretien et réparation de produits pour l'amélioration et le confort de l'habitat, spécialement de systèmes de chauffage, de climatisation, de capteurs d'énergie solaire, installation sanitaire.

Classes de produits ou services : 11, 35, 37.

.....
BOPI de publication antérieure : 07/31 NL

N° National : 07 3 509 402**Dépôt du :** 25 JUIN 2007**à :** I.N.P.I. PARIS

EDRA, SA, 13 rue Eugène Dupuis, 94000 CRETEIL, N° SIREN : 447 610 155.

Mandataire ou destinataire de la correspondance :
SCP ROGER ET RAMAGE, 9 rue des Marmouzets, 51100 REIMS.



Classe N° 12 : Véhicules; appareils de locomotion par terre, par air ou par eau; moteurs pour véhicules terrestres; amortisseurs de suspensions pour véhicules; carrosseries; chaînes antidérapantes; châssis ou pare-chocs de véhicules; stores (pare-soleil) pour automobiles; ceintures de sécurité pour sièges de véhicules; véhicules électriques; caravanes; tracteurs; vélomoteurs; cycles; cadres, béquilles, freins, guidons, jantes, pédales, pneumatiques, roues ou selles de cycles; poussettes; chariots de manutention;

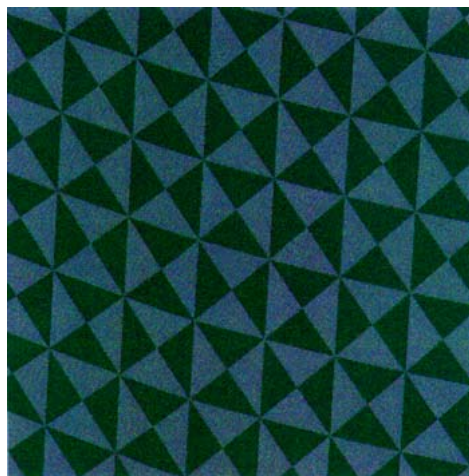
Classe N° 35 : Publicité; gestion des affaires commerciales; administration commerciale; travaux de bureau; diffusion de matériel publicitaire (tracts, prospectus, imprimés, échantillons); services d'abonnement à des journaux (pour des tiers); conseils en organisation et direction des affaires; comptabilité;

N° National : 07 3 508 317

SERVI LOGIS 31

PARTIE I-2

N° National : 07 3 509 309



PARTIE I-2

N° National : 07 3 508 605



PARTIE I-2

N° National : 07 3 509 310



PARTIE I-2

N° National : 07 3 509 302



PARTIE I-2

N° National : 07 3 509 390



PARTIE I-2

N° National ou N° d'enregistrement de la marque	N° d'inscription	N° National ou N° d'enregistrement de la marque	N° d'inscription	N° National ou N° d'enregistrement de la marque	N° d'inscription
03 3 249 367	653 685	07 3 486 998	653 642	09 3 664 056	653 644
03 3 260 470	653 685	07 3 509 309	653 565	09 3 664 056	653 645
04 3 310 838	653 565	07 3 509 310	653 565	09 3 676 117	653 586
05 3 361 393	653 565	07 3 510 022	653 644	09 3 677 697	653 501
05 3 368 053	653 467	07 3 510 022	653 645	10 3 720 516	653 586
05 3 379 035	653 565	07 3 511 025	653 655	10 3 721 695	653 604
05 3 379 036	653 565	07 3 514 177	653 644	10 3 734 099	653 667
05 3 379 038	653 565	07 3 514 177	653 645	10 3 746 211	653 604
05 3 379 039	653 565	07 3 514 178	653 644	10 3 746 212	653 604
05 3 379 040	653 565	07 3 514 178	653 645	10 3 764 450	653 468
05 3 380 501	653 565	07 3 514 180	653 644	10 3 767 937	653 685
05 3 380 502	653 565	07 3 514 180	653 645	10 3 767 997	653 685
05 3 384 336	653 549	07 3 514 181	653 644	10 3 768 007	653 685
05 3 385 764	653 631	07 3 514 181	653 645	10 3 793 187	653 480
05 3 387 335	653 604	07 3 514 650	653 644	10 3 793 478	653 422
05 3 387 336	653 604	07 3 514 650	653 645	11 3 805 074	653 685
05 3 388 193	653 631	07 3 517 157	653 565	11 3 805 285	653 685
05 3 390 837	653 439	07 3 517 219	653 565	11 3 805 290	653 685
05 3 401 298	653 638	07 3 527 216	653 429	11 3 833 191	653 449
06 3 406 232	653 565	07 3 527 222	653 428	11 3 842 600	653 468
06 3 408 933	653 565	07 3 528 078	653 453	11 3 843 055	653 468
06 3 417 376	653 644	07 3 533 676	653 604	11 3 848 014	653 639
06 3 417 376	653 645	07 3 545 808	653 642	11 3 854 145	653 685
06 3 417 385	653 644	07 3 545 811	653 642	11 3 855 591	653 685
06 3 417 385	653 645	07 3 545 813	653 642	11 3 855 599	653 685
06 3 418 825	653 565	08 3 552 628	653 644	11 3 855 602	653 685
06 3 418 828	653 565	08 3 552 628	653 645	11 3 857 178	653 468
06 3 419 410	653 642	08 3 568 510	653 679	11 3 857 184	653 468
06 3 423 270	653 565	08 3 579 999	653 415	11 3 857 186	653 468
06 3 427 415	653 565	08 3 587 008	653 565	11 3 857 188	653 468
06 3 430 706	653 565	08 3 590 539	653 565	11 3 857 983	653 644
06 3 431 643	653 631	08 3 598 609	653 586	11 3 857 983	653 645
06 3 434 451	653 417	08 3 602 551	653 565	11 3 858 204	653 468
06 3 437 680	653 565	08 3 605 917	653 565	11 3 862 538	653 483
06 3 445 403	653 565	08 3 613 936	653 682	11 3 866 266	653 685
06 3 450 773	653 559	08 3 615 009	653 642	11 3 866 273	653 685
06 3 453 540	653 565	09 3 642 837	653 565	11 3 869 989	653 468
07 3 476 745	653 415	09 3 653 215	653 555	11 3 871 887	653 432
07 3 476 746	653 415	09 3 653 466	653 499	11 3 878 150	653 685
07 3 476 747	653 415	09 3 653 466	653 500	12 3 891 758	653 468
07 3 478 505	653 415	09 3 653 469	653 499	12 3 907 317	653 606
07 3 484 299	653 642	09 3 653 469	653 500	12 3 917 132	653 641

Enregistrement concerné**N° national ou N° d'enregistrement** : 07 3 509 309**Marque française****Signe concerné** : figurative**Date du dépôt** : 26 JUIN 2007**N° du bulletin dans lequel l'enregistrement ou le dernier renouvellement a été publié** : 07/50**Portée du renouvellement**

Renouvellement effectué pour l'intégralité des produits et services de l'enregistrement concerné

Demande d'extension : Polynésie française.**Classes de produits et de services** : 36.**Date de la déclaration de renouvellement** : 23 JANVIER 2017**Déclarant** : HSBC GROUP MANAGEMENT SERVICES LIMITED, Société régie selon les lois du Royaume-Uni, 8 Canada Square, LONDRES E14 5HQ, Royaume-uni**N° d'inscription de l'acte de transmission de propriété au Registre National des Marques** : 653 565**Mandataire ou destinataire de la correspondance** : Baker & McKenzie, Mme Ulmann Virginie, 1, rue Paul Baudry, 75008 PARIS.**Enregistrement concerné****N° national ou N° d'enregistrement** : 07 3 509 310**Marque française****Signe concerné** : figurative**Date du dépôt** : 26 JUIN 2007**N° du bulletin dans lequel l'enregistrement ou le dernier renouvellement a été publié** : 07/50**Portée du renouvellement**

Renouvellement effectué pour l'intégralité des produits et services de l'enregistrement concerné

Demande d'extension : Polynésie française.**Classes de produits et de services** : 36.**Date de la déclaration de renouvellement** : 18 JANVIER 2017**Déclarant** : SLAUR SARDET, Société par Actions Simplifiée, 192 Rue de la Vallée, 76600 LE HAVRE
N° SIREN : 363 500 794**Mandataire ou destinataire de la correspondance** : BARDINET, M. ALBERT Jean-Marc, Domaine de Fleurenne, 33290 BLANQUEFORT.**Enregistrement concerné****N° national ou N° d'enregistrement** : 07 3 509 316**Marque française****Signe concerné** : FLAGRANTS DESIRS**Date du dépôt** : 27 JUIN 2007**N° du bulletin dans lequel l'enregistrement ou le dernier renouvellement a été publié** : 07/48**Portée du renouvellement**

Renouvellement effectué pour l'intégralité des produits et services de l'enregistrement concerné

Classes de produits et de services : 32, 33.**Date de la déclaration de renouvellement** : 24 JANVIER 2017**Déclarant** : LOISON Philippe, 34 RUE Saintine, BP 36, 78164 MARLY-LE-ROI**Mandataire ou destinataire de la correspondance** : M. LOISON Philippe, 34 RUE Saintine, BP 36, 78164 MARLY-LE-ROI.**Enregistrement concerné****N° national ou N° d'enregistrement** : 07 3 509 470**Marque française****Signe concerné** : l'art des jardins**Date du dépôt** : 25 JUIN 2007**N° du bulletin dans lequel l'enregistrement ou le dernier renouvellement a été publié** : 07/31**Portée du renouvellement**

Renouvellement effectué pour l'intégralité des produits et services de l'enregistrement concerné

Classes de produits et de services : 16, 35, 41.**Date de la déclaration de renouvellement** : 12 JANVIER 2017**Déclarant** : CHENE & Cie, Société anonyme, 5 rue Magellan, 75008 PARIS
N° SIREN : 434 273 132**Mandataire ou destinataire de la correspondance** : SODEMA CONSEILS, SA, Mme DELAUD Catherine, 16 rue du Général Foy, 75008 PARIS.**Enregistrement concerné****N° national ou N° d'enregistrement** : 07 3 509 607**Marque française****Signe concerné** : LA BARRIQUE INTELLIGENTE**Date du dépôt** : 27 JUIN 2007**N° du bulletin dans lequel l'enregistrement ou le dernier renouvellement a été publié** : 07/48

N° National ou N° d'enregistrement de la marque	N° d'inscription	N° National ou N° d'enregistrement de la marque	N° d'inscription	N° National ou N° d'enregistrement de la marque	N° d'inscription
05 3 393 627	816 017	08 3 563 350	815 608	11 3 864 695	816 215
06 3 403 032	815 608	08 3 568 001	816 018	11 3 869 986	816 326
06 3 403 179	815 615	08 3 587 008	815 778	11 3 874 998	815 913
06 3 403 183	815 615	08 3 590 382	815 903	11 3 875 000	815 913
06 3 404 429	816 018	08 3 590 539	815 778	11 3 875 004	815 913
06 3 406 232	815 778	09 3 630 463	815 913	11 3 875 079	816 215
06 3 406 747	815 913	09 3 632 369	815 913	11 3 875 091	816 215
06 3 408 933	815 778	09 3 642 837	815 778	11 3 875 299	815 663
06 3 418 825	815 778	09 3 663 346	815 913	11 3 875 324	815 663
06 3 418 828	815 778	09 3 663 347	815 913	11 3 878 695	815 913
06 3 422 710	815 608	09 3 663 348	815 913	11 3 880 585	815 913
06 3 423 046	815 751	09 3 693 478	815 913	11 3 881 148	815 913
06 3 423 270	815 778	09 3 694 107	815 913	11 3 881 661	815 913
06 3 427 119	815 805	09 3 695 984	815 913	11 3 882 380	815 913
06 3 429 008	815 913	09 3 696 300	816 017	11 3 883 507	815 769
06 3 437 680	815 778	09 3 698 021	815 913	11 3 884 194	816 199
06 3 441 700	815 913	10 3 703 876	815 615	11 3 884 277	815 913
06 3 445 403	815 778	10 3 716 038	815 913	12 3 895 377	815 913
06 3 452 288	815 913	10 3 721 452	815 913	12 3 895 379	815 913
06 3 452 895	816 017	10 3 754 830	815 913	12 3 899 828	815 913
06 3 452 897	816 017	10 3 757 371	815 913	12 3 909 335	816 215
06 3 452 927	815 913	10 3 771 591	815 667	12 3 911 442	815 913
06 3 452 928	815 913	10 3 790 181	815 667	12 3 914 266	815 913
06 3 454 168	815 615	10 3 793 073	815 934	12 3 914 267	815 913
06 3 461 589	816 017	11 3 797 905	816 108	12 3 914 268	815 913
06 3 466 820	815 903	11 3 812 244	815 913	12 3 914 269	815 913
06 3 468 903	816 017	11 3 812 246	815 913	12 3 914 322	815 769
07 3 474 080	816 017	11 3 814 291	816 108	12 3 914 354	815 913
07 3 474 379	815 913	11 3 820 756	815 913	12 3 914 359	815 913
07 3 493 950	815 608	11 3 822 930	816 199	12 3 918 235	816 215
07 3 507 729	815 668	11 3 822 931	816 199	12 3 918 460	815 769
07 3 509 309	815 778	11 3 822 932	816 199	12 3 920 372	815 913
07 3 509 310	815 778	11 3 822 933	816 199	12 3 922 206	816 215
07 3 509 607	815 663	11 3 825 828	816 018	12 3 922 256	815 769
07 3 511 551	815 664	11 3 831 381	815 615	12 3 922 274	815 769
07 3 517 157	815 778	11 3 838 940	815 608	12 3 923 804	816 018
07 3 527 149	815 913	11 3 840 040	816 018	12 3 923 831	815 769
07 3 529 442	815 913	11 3 852 505	816 353	12 3 923 839	815 769
07 3 532 365	816 206	11 3 852 506	816 353	12 3 924 692	816 215
07 3 536 692	816 018	11 3 857 747	816 352	12 3 924 807	815 769
07 3 543 541	816 017	11 3 863 555	815 913	12 3 926 183	815 913
08 3 561 887	815 913	11 3 864 670	816 215	12 3 926 184	815 913