

informatique ; location de temps publicitaire sur tout moyen de communication ; publication de textes publicitaires ; locations d'espaces publicitaires ; diffusion d'annonces publicitaires ; relations publiques ; Courtage, conseil en service informatique ;

Classe N° 36 : Assurances ; affaires financières ; affaires monétaires ; affaires immobilières ; caisses de prévoyance ; banque directe ; émission de chèques de voyage ou de cartes de crédit ; estimations immobilières ; gérance de biens immobiliers ; services de financement ; analyse financière ; constitution ou investissement de capitaux ; consultation en matière financière ; estimations financières (assurances, banques, immobilier) ; placement de fonds ;

Classe N° 42 : Evaluations, estimations et recherches dans les domaines scientifiques et technologiques rendues par des ingénieurs ; conception et développement d'ordinateurs et de logiciels. Recherche et développement de nouveaux produits pour des tiers. Etudes de projets techniques. Architecture. Décoration intérieure. Elaboration (conception), installation, maintenance, mise à jour ou location de logiciels. Programmation pour ordinateur. Consultation en matières d'ordinateurs. Conversion de données et de programmes informatiques autre que conversion physique. Conversion de données ou de documents d'un support physique vers un support électronique. Contrôle technique de véhicules automobiles. Services de dessinateurs d'arts graphiques. Stylisme (esthétique industrielle). Authentification d'œuvres d'art.

Classe N° 45 : Services juridiques ; service de sécurité pour la protection des biens et des individus (à l'exception de leur transport) ; agences matrimoniales ; établissement d'horoscopes ; pompes funèbres ; services de crémation ; agences de surveillance nocturne ; surveillance des alarmes anti-intrusion ; consultation en matière de sécurité ; location de vêtements ; agences de détectives ; recherches judiciaires ; conseils en propriété intellectuelle.

Classes de produits ou services : 35, 36, 42, 45.

N° National : 07 3 490 952

Dépôt du : 27 MARS 2007

à : I.N.P.I. PARIS

SAINT-GOBAIN TECHNICAL FABRICS EUROPE, Société par Actions Simplifiée, 130, avenue des Follaz, 73000 CHAMBERY, N° SIREN : 402 976 161.

Mandataire ou destinataire de la correspondance :
Monsieur Olivier ADAM, Compagnie de Saint-Gobain, Les Miroirs, 92096 LA DEFENSE CEDEX.

SGTF

Classe N° 24 : Tissus et tissus à maille en fibres de verre et fils de verre, destinés spécialement au renforcement des matières plastiques, du caoutchouc, des métaux, des bitumes, du plâtre et du papier, à usage textile ; tentures murales et revêtements muraux en matière textile.

Classe N° 27 : Papiers peints, tentures murales et revêtements muraux non en matières textiles, revêtements muraux en matière plastique.

Classes de produits ou services : 24, 27.

N° National : 07 3 490 953

Dépôt du : 27 MARS 2007

à : I.N.P.I. PARIS

VELOLAND INTERNATIONAL, société à responsabilité limitée, 1, rue du Général de CASTELNAU, 67000 STRASBOURG, N° SIREN : 492 914 494.

Mandataire ou destinataire de la correspondance :
DESBARRES & STAEFFEN, 18, avenue de l'Opéra, 75001 PARIS.

VELOLAND

Classe N° 12 : Véhicules ; appareils de locomotion par terre, par air ou par eau, bicyclettes, pièces et accessoires de bicyclettes compris en classe 12 ; porte-bicyclettes pour automobiles ; bicycles motorisés ; vélomoteurs.

Classes de produits ou services : 12.

N° National : 07 3 490 954

Dépôt du : 27 MARS 2007

à : I.N.P.I. PARIS

SAINT-GOBAIN TECHNICAL FABRICS EUROPE, Société par Actions Simplifiée, 130, avenue des Follaz, 73000 CHAMBERY, N° SIREN : 402 976 161.

Mandataire ou destinataire de la correspondance :
Monsieur Olivier ADAM, Compagnie de Saint-Gobain, Les Miroirs, 92096 LA DEFENSE CEDEX.

SAINT-GOBAIN TECHNICAL FABRICS EUROPE

Classe N° 24 : Tissus et tissus à maille en fibres de verre et fils de verre, destinés spécialement au renforcement des matières plastiques, du caoutchouc, des métaux, des bitumes, du plâtre et du papier, à usage textile ; tentures murales et revêtements muraux en matière textile.

Classe N° 27 : Papiers peints, tentures murales et revêtements muraux non en matières textiles, revêtements muraux en matière plastique.

Classes de produits ou services : 24, 27.

N° National : 07 3 490 955

Dépôt du : 27 MARS 2007

à : I.N.P.I. PARIS

VOYAGES.SNCF.COM, société anonyme, 7, rue Pablo Neruda, 92300 LEVALLOIS PERRET, N° SIREN : 431 810 621.

Mandataire ou destinataire de la correspondance :
DESBARRES & STAEFFEN, 18, avenue de l'Opéra, 75001 PARIS.

L'INSTITUT DES VOYAGES

Classe N° 9 : Logiciels ; programmes d'ordinateurs ; logiciels d'accès à Internet et/ou à des sites ou portails sur Internet ; logiciels de navigation (d'exploitation) ; logiciels de création de pages ou sites Web ; logiciels de messagerie ; logiciels de compression de fichiers ; logiciels pour télécommunications ; logiciels d'encryptage ; logiciels pour la mémorisation, la récupération et la transmission sécurisées d'informations ou données ; logiciels pour communication entre des cartes à puce et des lecteurs de carte à puce et/ou des terminaux d'ordinateurs ; terminaux d'opérations au point de vente ; puces électroniques ; encodeurs de données ; décodeurs de données ; distributeurs automatiques et mécanismes pour appareils à prépaiement ; caisses enregistreuses ; terminaux de paiement par carte ; équipement pour le traitement de l'information ; ordinateurs ; terminaux informatiques ; lecteurs encodeurs de cartes magnétiques ; cartes et badges magnétiques, et/ou électroniques et/ou optiques et/ou numériques, à savoir cartes de fidélité, cartes de paiement ; cartes à puce ; lecteurs de cartes.

Classe N° 16 : Produits de l'imprimerie ; catalogues, brochures, revues, livres, périodiques, horaires imprimés, imprimés ; journaux, lettres d'informations ; publications, prospectus ; cartes en plastiques ou en carton, à savoir cartes de fidélité, cartes de paiement ; bons de réductions à valoir sur l'achat de produits et/ou services ; bons promotionnels et/ou bons publicitaires destinés

à être échangés contre des produits et/ou services ; bons destinés à être échangés contre des objets promotionnels et/ou publicitaires.

Classe N° 35 : Publicité ; gestion des affaires commerciales ; administration commerciale ; travaux de bureau ; promotion des ventes (pour des tiers) ; promotion de produits et de services (pour des tiers) ; représentation commerciale ; services d'informations commerciales en ligne ; distribution de matériel promotionnel et/ou publicitaire, à savoir de tracts, de prospectus, d'imprimés, d'échantillons ; distribution (livraison) de bons de réduction à valoir sur l'achat de produits et/ou services ; distribution (livraison) de bons promotionnels et/ou de bons publicitaires, destinés à être échangés contre des produits et/ou services ; distribution (livraison) de bons destinés à être échangés contre des objets promotionnels et/ou publicitaires ; publication et diffusion d'annonces et de textes promotionnels et publicitaires ; affichage ; courrier publicitaire ; services de promotion avec offre de vente ou de prestation de services ; agences de publicité ; location de matériel et d'espaces publicitaires ; constitution et mise à jour de documentation et publicitaire et de catalogues de produits et services ; constitution et mise à jour (saisie et traitement) de fichiers informatiques de clients ; sélection de produits et/ou services (pour des tiers) en vue de leur promotion ; organisation de programmes de fidélisation de clients, y compris : organisation de la collection par des clients de preuves d'achat, bons ou points, échangeables contre des produits et/ou services ou ouvrant droit à des réductions sur ceux-ci, sélection de cadeaux destinés à être offerts en échanges de preuves d'achat ou de bons ou points promotionnels et/ou publicitaires, échange de preuves d'achat, bons ou points contre des objets promotionnels et/ou publicitaires ; services de marchandisage ; services de mercatique ; agences de publicité et de stratégie commerciale ; publicité et promotion radiophoniques, télévisées, vidéo, télématiques, cinématographiques ainsi que sur des réseaux de télécommunications ou informatiques ; organisation de concours, animations, événements, salons, foires et expositions, à buts commerciaux et/ou promotionnels et/ou de publicité ; promotion de compétitions et événements sportifs ; services d'informations commerciales et d'affaires ; aide aux entreprises dans leur stratégie commerciale ; conseils, consultation et aide pour l'organisation, la direction et la conduite des affaires ; compilation et exploitation de données statistiques ; information statistique ; recherche et étude de marché ; enquête de marché ; sondage d'opinion ; relations publiques ; service d'abonnements à des journaux et périodiques (pour des tiers) ; saisie, traitement, mise à jour et récupération de données ; recueil et systématisation de données dans un fichier central ou une base de données ; gestion de fichiers informatiques et de bases de données ; recherches d'informations dans des fichiers informatiques ou des bases de données (pour des tiers) ; gestion de fichiers informatiques et de bases de données en matière de transport de passagers ; saisie et traitement de données relatives au transport de passagers ; gestion de fichiers informatiques à savoir gestion, notamment informatisée, de places dans les transports, gestion, notamment informatisée de flux de passagers, gestion, notamment informatisée, de la facturation de prestations de transport ; conseils de gestion informatique ; reproduction de documents ; mise en page de documents ; traitement de texte ; les services précités étant consultables ou disponibles notamment par voie télématique ou sur des réseaux de télécommunications ou informatiques, y compris Internet et les réseaux Intranet. Questionnaires et sondages destinés à être remplis par les visiteurs d'un site Internet dans le domaine du transport et des voyages.

Classe N° 38 : Télécommunications ; télécommunications par satellite ; communications au moyen de réseaux de télécommunications et/ou informatiques ; communications téléphoniques, radiophoniques, par terminaux d'ordinateurs, télématiques, par ordinateur de réseau ; communications par réseaux de fibres optiques ; transmission de sons, images, données, textes, messages, y compris transmission assistée par ordinateur ; transmission par satellite ; services téléphoniques ; services de diffusion vidéo, notamment en circuit interne ; messagerie électronique, échange de données informatisées ; informations en matière de télécommunications ; services de télécommunications ; services de transmission par voie télématique ; abonnement à des services de télécommunications ; services de télécommunications à travers le réseau Internet ; fourniture d'accès à un portail Internet ; transmissions d'informations par voie électronique ; transmission de données ou informations à partir d'un fichier central ou une base de données ; transmission de données ou informations en ligne ; transmission de données ou informations à travers des réseaux de télécommunications et/ou informatiques, y compris Internet et les réseaux Intranet. Fourniture d'accès à un réseau informatique mondial en temps réel entre utilisateurs d'ordinateurs pour des échanges de données et informations.

Classe N° 39 : Transport ; transport de marchandises ; transport de bagages ; transport de colis ; transport de personnes, fret (transport de marchandises) ; transport par chemin de fer ; transport par route ; transport par avion ; transport par bateau ; transport par terre, air ou eau ; entreposage ; collecte, enlèvement, transport, acheminement et livraison de produits, de marchandises, de bagages, de colis ; transport intermodal (combiné) ; transbordement et manutention de véhicules ; dépôt, entreposage, emmagasinage et stockage de produits, de marchandises, de bagages, de colis ; affrètement ; location de conteneurs de transport et/ou d'entreposage ; location de places et aires de stationnement, de garages, d'entrepôts ; services de parcs de stationnement ; prêt et location de véhicules, de wagons, de camions, de camionnettes, de voitures, de motocycles, de bicyclettes ; prêt et location de sièges et de rehausses de sièges pour véhicules, de galeries pour véhicules ; services logistiques relatifs à l'organisation de transports ; services d'expédition ; coordination de la circulation de véhicules de transport ; organisation de plans d'expédition et de route ; informations en matière de transport et entreposage de produits, de marchandises, de bagages, de colis ; conseils en plans et projets de transport ; inspection de produits, de marchandises, de bagages, de colis, avant, pendant et après transport ou entreposage ; courtage de transport et de fret ; messagerie (courrier ou marchandises) ; réservations pour le transport ; services de transit ; garage de véhicules ; remorquage ; portage ; camionnage ; transport de valeurs ; distribution de courrier, de journaux, de périodiques, de colis ; assistance en cas de pannes de véhicules (remorquage) ; opérations de secours et de rapatriement de voyageurs (transport) ; services d'agences de tourisme et de voyages (autres que la réservation d'hôtels et de pensions) ; services de voyagistes ; organisation de voyages à forfait ; prestations de tourisme et de transport combinées ; organisation de transports et de voyages, y compris en train, en car, en bateau, en avion ; organisation de croisières, d'excursions ainsi que de circuits et visites touristiques ; réservations pour le transport ; réservation pour les voyages ; réservation et location de places dans les transports, y compris dans les trains, les cars, les bateaux, les avions ; services d'abonnement pour des voyages, y compris en train, en car, en bateau, en avion ; accompagnement de voyageurs ; services de chauffeurs ; services de taxis ; informations en matière de transport et de voyages, y compris en train, en car, en bateau, en avion ; informations concernant les tarifs et horaires de chemin de fer, de cars, de bateaux, d'avions ; études sur les voyages et leur préparation ; les informations et services précités étant consultables ou disponibles notamment par voie télématique ou sur des réseaux de télécommunications ou informatiques, y compris Internet et les réseaux Intranet.

Classe N° 41 : Divertissement ; activités culturelles ; services de réservation et de billetterie de spectacles, concerts ; organisation d'expositions à buts culturels ou éducatifs ; organisation d'expositions et d'événements publics à buts culturel ou éducatif. Organisation d'un concours avec remise d'un prix, d'une récompense, d'un trophée au gagnant, d'un label de qualité des services rendus.

Classe N° 42 : Ingénierie informatique ; études, conseils et consultations techniques en matière informatique et de télécommunications ; conception (création), mise au point, maintenance, mise à jour et duplication de logiciels et de bases de données ; installation de logiciels ; programmation pour ordinateurs ; programmation de systèmes informatiques, y compris ceux liés aux voyages ; prêt et location de logiciels, de bases de données ; location de temps d'accès à des bases de données et à des sites sur des réseaux de télécommunications ou informatiques ; création (conception) et entretien de sites Web pour des tiers ; hébergement de sites informatiques (sites Web) ; prêt et location de cartes et clés d'accès à des systèmes téléphoniques, informatiques, télématiques et de télécommunications en général ; analyse pour l'implantation de systèmes d'ordinateurs ; audits en matière d'informatique ; conception (création) de systèmes informatiques ; conversion de données et de programmes informatiques (autre que conversion physique) ; conversion de données ou de documents d'un support physique vers un support électronique ; génie (travaux d'ingénieurs) et expertises ; étude de projets techniques ; services d'informations météorologiques.

Classe N° 43 : Services hôteliers ; hébergement temporaire, notamment en hôtel ; services de motels ; maisons de vacances ; pensions ; réservation de logements temporaires, y compris de chambres d'hôtels, de suites hôtelières, d'hôtels, de pensions ; location de logements temporaires, y compris de chambres et de suites ; réservation, prêt et location de salles, salons et espaces de conférences et de réunions ; organisation de banquets et de cocktails ; organisation de réceptions (intendance) ; réservation, prêt et location de salles, salons et espaces pour banquets, cocktails et réceptions ; services de restauration (alimentation) ;

services de bars, de bars d'hôtels, de cafés, de cafés-restaurants, de restaurants à service rapide et permanent (snack-bars), de salons de thé, de pubs, de cafétérias, de cantines, de bistros, de pizzerias, de restaurants, de brasseries (restaurants); services culinaires; préparation de mets, de casse-croûte, d'en-cas, de plats, de repas; services de traiteurs; restauration (mets, casse-croûte, en-cas, plats ou repas) à la place, à emporter ou à domicile; restauration collective; restauration d'entreprises; restauration pour enfants; restaurants libre-service; restaurants à accès motorisé avec repas servis à la place de stationnement ou à emporter; réservation de tables de restaurants. Exploitation de terrains de camping; services de camps de vacances (hébergement).

Classes de produits ou services : 9, 16, 35, 38, 39, 41, 42, 43.

N° National : 07 3 490 956

Dépôt du : 27 MARS 2007

à : I.N.P.I. PARIS

SAINT-GOBAIN GLASS FRANCE, Société Anonyme, " Les Miroirs ", 18, avenue d'Alsace, 92400 COURBEVOIE, N° SIREN : 998 269 211.

Mandataire ou destinataire de la correspondance :
Monsieur Olivier ADAM, Compagnie de Saint-Gobain, Les Miroirs, 92096 LA DEFENSE CEDEX.



Description de la marque : PANTONE GREY 423

Classe N° 19 : Matériaux de construction non métalliques; vitrages et double-vitrages trempés et semi-trempés, vitrages et double-vitrages feuilletés, vitrages et double-vitrages pour l'isolation thermique et l'isolation thermique renforcée, vitrages et double-vitrages pour l'isolation acoustique, vitrages et double-vitrages de protection, vitrages et double-vitrages de rénovation, vitrages et double-vitrages de contrôle solaire, double-vitrages avec store incorporé, vitrages bombés, glace claire ou teintée, glace extra-claire, verre imprimé clair et teinté, verre armé, dalles en verre, revêtements muraux en verre, cloisons en verre, aquariums (construction), verre étiré, verre soufflé, portes en verre trempé ou non, portes incorporant du verre, vitrages coupe-feu, vitrages pare-flamme, vitrages extérieurs attachés, vitrages extérieurs collés, baies cintrées coulissantes, vitrages à opacification commandée, vitrages de protection contre les rayons X, cabines de bain en verre, pare-douche en verre.

Classe N° 21 : Verre brut et mi-ouvré; glace laquée pour la décoration, verres émaillés opaques ou translucides pour la décoration, verre sérigraphiés pour la décoration, verres peints pour la décoration; verres imprimés.

Classe N° 37 : Services d'installation, de pose, d'entretien, de réparation et de restauration de menuiserie, de vitrerie et de miroiterie.

Classe N° 39 : Stockage, transport, distribution (livraisons) de produits verriers.

Classe N° 40 : Transformation de produits verriers.

Classe N° 42 : Conseils techniques sur le choix, l'emploi, la mise en oeuvre de matériaux verriers. Calculs techniques optimisant le choix des matériaux verriers en fonction de chaque projet architectural. Calculs des performances des produits verriers.

Classes de produits ou services : 19, 21, 37, 39, 40, 42.

N° National : 07 3 490 957

Dépôt du : 27 MARS 2007

à : I.N.P.I. PARIS

SAINT-GOBAIN ISOVER, Société Anonyme, Les Miroirs, 18, avenue d'Alsace, 92400 COURBEVOIE, N° SIREN : 312 379 076.

Mandataire ou destinataire de la correspondance :
Monsieur Olivier ADAM, Compagnie de Saint-Gobain, Les Miroirs, 92096 LA DEFENSE CEDEX.

COMBLISSIMO

Classe N° 17 : Matières servant à calfeutrer, à étouper et à isoler; matériaux isolants sous forme de bandes, voiles, feutres, nappes, panneaux, plaques, bourrelets, coquilles, tuyaux, rouleaux et pièces moulées, destinés à l'isolation thermique et acoustique et à l'étanchéité utilisés dans la construction des murs, cloisons, plafonds, sous-plafonds, sols, toitures, sous-toitures, bardages.

Classe N° 19 : Matériaux de construction non métalliques; isolants destinés à l'isolation thermique et acoustique et à la protection contre l'humidité sous forme de panneaux, plaques, rouleaux, surfacés ou non, utilisés dans la construction des murs, cloisons, plafonds, sous-plafonds, sols, toitures, sous-toitures, bardages.

Classes de produits ou services : 17, 19.

N° National : 07 3 490 958

Dépôt du : 27 MARS 2007

à : I.N.P.I. PARIS

de BARRY Adeline, Domaine de Saint Martin, 83460 TARADEAU.

Mandataire ou destinataire de la correspondance :
Maître Luc JEANNIN, Avocat, 104 avenue Raymond Poincaré, 75116 PARIS.

âme de rosé

Classe N° 32 : Vins et toutes boissons alcooliques.

Classe N° 33 : Bières, cidres, sirops et autres préparations pour faire des boissons, boissons de fruits et jus de fruit, digestifs, spiritueux.

Classe N° 43 : Services de restauration, d'hébergement temporaire, de bars et de traiteurs.

Classes de produits ou services : 32, 33, 43.

N° National : 07 3 490 959

Dépôt du : 27 MARS 2007

à : I.N.P.I. GRENOBLE

Julien JOUD, 13 Chemin du pré Bayard, 38410 URIAGE.

Mandataire ou destinataire de la correspondance :
Julien JOUD, 13 Chemin du pré Bayard, 38410 URIAGE.

N° National : 07 3 490 955

Dépôt du : 27 MARS 2007

à : I.N.P.I. PARIS

VOYAGES.SNCF.COM, société anonyme, 7, rue Pablo Neruda, 92300 LEVALLOIS PERRET, N° SIREN : 431 810 621.

Mandataire ou destinataire de la correspondance : DESBARRES & STAEFFEN, 18, avenue de l'Opéra, 75001 PARIS.

L'INSTITUT DES VOYAGES

Classe N° 9 : Logiciels ; programmes d'ordinateurs ; logiciels d'accès à Internet et/ou à des sites ou portails sur Internet ; logiciels de navigation (d'exploitation) ; logiciels de création de pages ou sites Web ; logiciels de messagerie ; logiciels de compression de fichiers ; logiciels pour télécommunications ; logiciels d'encryptage ; logiciels pour la mémorisation, la récupération et la transmission sécurisées d'informations ou données ; logiciels pour communication entre des cartes à puce et des lecteurs de carte à puce et/ou des terminaux d'ordinateurs ; terminaux d'opérations au point de vente ; puces électroniques ; encodeurs de données ; décodeurs de données ; distributeurs automatiques et mécanismes pour appareils à paiement ; caisses enregistreuses ; terminaux de paiement par carte ; équipement pour le traitement de l'information ; ordinateurs ; terminaux informatiques ; lecteurs encodeurs de cartes magnétiques ; cartes et badges magnétiques, et/ou électroniques et/ou optiques et/ou numériques, à savoir cartes de fidélité, cartes de paiement ; cartes à puce ; lecteurs de cartes.

Classe N° 16 : Produits de l'imprimerie ; catalogues, brochures, revues, livres, périodiques, horaires imprimés, imprimés ; journaux, lettres d'informations ; publications, prospectus ; cartes en plastiques ou en carton, à savoir cartes de fidélité, cartes de paiement ; bons de réductions à valoir sur l'achat de produits et/ou services ; bons promotionnels et/ou bons publicitaires destinés à être échangés contre des produits et/ou services ; bons destinés à être échangés contre des objets promotionnels et/ou publicitaires.

Classe N° 35 : Publicité ; gestion des affaires commerciales ; administration commerciale ; travaux de bureau ; promotion des ventes (pour des tiers) ; promotion de produits et de services (pour des tiers) ; représentation commerciale ; services d'informations commerciales en ligne ; distribution de matériel promotionnel et/ou publicitaire, à savoir de tracts, de prospectus, d'imprimés, d'échantillons ; distribution (livraison) de bons de réduction à valoir sur l'achat de produits et/ou services ; distribution (livraison) de bons promotionnels et/ou de bons publicitaires, destinés à être échangés contre des produits et/ou services ; distribution (livraison) de bons destinés à être échangés contre des objets promotionnels et/ou publicitaires ; publication et diffusion d'annonces et de textes promotionnels et publicitaires ; affichage ; courrier publicitaire ; services de promotion avec offre de vente ou de prestation de services ; agences de publicité ; location de matériel et d'espaces publicitaires ; constitution et mise à jour de documentation et publicitaire et de catalogues de produits et services ; constitution et mise à jour (saisie et traitement) de fichiers informatiques de clients ; sélection de produits et/ou services (pour des tiers) en vue de leur promotion ; organisation de programmes de fidélisation de clients, y compris : organisation de la collection par des clients de preuves d'achat, bons ou points, échangeables contre des produits et/ou services ou ouvrant droit à des réductions sur ceux-ci, sélection de cadeaux destinés à être offerts en échanges de preuves d'achat ou de bons ou points promotionnels et/ou publicitaires, échange de preuves d'achat, bons ou points contre des objets promotionnels et/ou publicitaires ; services de marchandisage ; services de mercatique ; agences de publicité et de stratégie commerciale ; publicité et promotion radiophoniques, télévisées, vidéo, télématiques, cinématographiques ainsi que sur des réseaux de télécommunications ou informatiques ; organisation de concours, animations, événements, salons, foires et expositions, à buts commerciaux et/ou promotionnels et/ou de publicité ; promotion de compétitions et événements sportifs ; services d'informations commerciales et d'affaires ; aide aux entreprises dans leur stratégie commerciale ; conseils, consultation et aide pour l'organisation, la direction et la conduite des affaires ; compilation et exploitation de données statistiques ; information statistique ; recherche et étude de marché ; enquête de marché ; sondage d'opinion ; relations publiques ; service d'abonnements à des journaux et périodiques (pour des tiers) ; saisie, traitement, mise à jour et récupération de données ; recueil et systématisation de

données dans un fichier central ou une base de données ; gestion de fichiers informatiques et de bases de données ; recherches d'informations dans des fichiers informatiques ou des bases de données (pour des tiers) ; gestion de fichiers informatiques et de bases de données en matière de transport de passagers ; saisie et traitement de données relatives au transport de passagers ; gestion de fichiers informatiques à savoir gestion, notamment informatisée, de places dans les transports, gestion, notamment informatisée de flux de passagers, gestion, notamment informatisée, de la facturation de prestations de transport ; conseils de gestion informatique ; reproduction de documents ; mise en page de documents ; traitement de texte ; les services précités étant consultables ou disponibles notamment par voie télématique ou sur des réseaux de télécommunications ou informatiques, y compris Internet et les réseaux Intranet. Questionnaires et sondages destinés à être remplis par les visiteurs d'un site Internet dans le domaine du transport et des voyages.

Classe N° 38 : Télécommunications ; télécommunications par satellite ; communications au moyen de réseaux de télécommunications et/ou informatiques ; communications téléphoniques, radiophoniques, par terminaux d'ordinateurs, télématiques, par ordinateur de réseau ; communications par réseaux de fibres optiques ; transmission de sons, images, données, textes, messages, y compris transmission assistée par ordinateur ; transmission par satellite ; services téléphoniques ; services de diffusion vidéo, notamment en circuit interne ; messagerie électronique, échange de données informatisées ; informations en matière de télécommunications ; services de télécommunications ; services de transmission par voie télématique ; abonnement à des services de télécommunications ; services de télécommunications à travers le réseau Internet ; fourniture d'accès à un portail Internet ; transmissions d'informations par voie électronique ; transmission de données ou informations à partir d'un fichier central ou une base de données ; transmission de données ou informations en ligne ; transmission de données ou informations à travers des réseaux de télécommunications et/ou informatiques, y compris Internet et les réseaux Intranet. Fourniture d'accès à un réseau informatique mondial en temps réel entre utilisateurs d'ordinateurs pour des échanges de données et informations.

Classe N° 39 : Transport ; transport de marchandises ; transport de bagages ; transport de colis ; transport de personnes, fret (transport de marchandises) ; transport par chemin de fer ; transport par route ; transport par avion ; transport par bateau ; transport par terre, air ou eau ; entreposage ; collecte, enlèvement, transport, acheminement et livraison de produits, de marchandises, de bagages, de colis ; transport intermodal (combiné) ; transbordement et manutention de véhicules ; dépôt, entreposage, emmagasinage et stockage de produits, de marchandises, de bagages, de colis ; affrètement ; location de conteneurs de transport et/ou d'entreposage ; location de places et aires de stationnement, de garages, d'entrepôts ; services de parcs de stationnement ; prêt et location de véhicules, de wagons, de camions, de camionnettes, de voitures, de motocycles, de bicyclettes ; prêt et location de sièges et de rehausses de sièges pour véhicules, de galeries pour véhicules ; services logistiques relatifs à l'organisation de transports ; services d'expédition ; coordination de la circulation de véhicules de transport ; organisation de plans d'expédition et de route ; informations en matière de transport et entreposage de produits, de marchandises, de bagages, de colis ; conseils en plans et projets de transport ; inspection de produits, de marchandises, de bagages, de colis, avant, pendant et après transport ou entreposage ; courtage de transport et de fret ; messagerie (courrier ou marchandises) ; réservations pour le transport ; services de transit ; garage de véhicules ; remorquage ; portage ; camionnage ; transport de valeurs ; distribution de courrier, de journaux, de périodiques, de colis ; assistance en cas de pannes de véhicules (remorquage) ; opérations de secours et de rapatriement de voyageurs (transport) ; organisation de voyages rendus par une agence de tourisme ; services de voyageurs ; organisation de voyages à forfait ; prestations de transport ; organisation de transports et de voyages, y compris en train, en car, en bateau, en avion ; organisation de croisières, d'excursions ainsi que de circuits et visites touristiques ; réservations pour le transport ; réservation pour les voyages ; réservation et location de places dans les transports, y compris dans les trains, les cars, les bateaux, les avions ; services d'abonnement pour des voyages, y compris en train, en car, en bateau, en avion ; accompagnement de voyageurs ; services de chauffeurs ; services de taxis ; informations en matière de transport et de voyages, y compris en train, en car, en bateau, en avion ; informations concernant les tarifs et horaires de chemin de fer, de cars, de bateaux, d'avions ; études sur les voyages et leur préparation ; les informations et services précités étant consultables ou disponibles notamment par voie télématique ou sur des réseaux de télécommunications ou informatiques, y compris Internet et les réseaux Intranet.

Classe N° 41 : Divertissement ; activités culturelles ; services de réservation et de billetterie de spectacles, concerts ; organisation d'expositions à buts culturels ou éducatifs ; organisation d'expositions et d'événements publics à buts culturel ou éducatif. Organisation d'un concours avec remise d'un prix, d'une récompense, d'un trophée au gagnant, d'un label de qualité des services rendus.

Classe N° 42 : Ingénierie informatique ; études, conseils et consultations techniques en matière informatique et de télécommunications ; conception (création), mise au point, maintenance, mise à jour et duplication de logiciels et de bases de données ; installation de logiciels ; programmation pour ordinateurs ; programmation de systèmes informatiques, y compris ceux liés aux voyages ; prêt et location de logiciels, de bases de données ; location de temps d'accès à des bases de données et à des sites sur des réseaux de télécommunications ou informatiques ; création (conception) et entretien de sites Web pour des tiers ; hébergement de sites informatiques (sites Web) ; prêt et location de cartes et clés d'accès à des systèmes téléphoniques, informatiques, télématiques et de télécommunications en général ; analyse pour l'implantation de systèmes d'ordinateurs ; audits en matière d'informatique ; conception (création) de systèmes informatiques ; conversion de données et de programmes informatiques (autre que conversion physique) ; conversion de données ou de documents d'un support physique vers un support électronique ; génie (travaux d'ingénieurs) et expertises ; étude de projets techniques ; services d'informations météorologiques.

Classe N° 43 : Services hôteliers ; hébergement temporaire, notamment en hôtel ; services de motels ; maisons de vacances ; pensions ; réservation de logements temporaires, y compris de chambres d'hôtels, de suites hôtelières, d'hôtels, de pensions ; location de logements temporaires, y compris de chambres et de suites ; réservation, prêt et location de salles, salons et espaces de conférences et de réunions ; organisation de banquets et de cocktails ; organisation de réceptions (intendance) ; réservation, prêt et location de salles, salons et espaces pour banquets, cocktails et réceptions ; services de restauration (alimentation) ; services de bars, de bars d'hôtels, de cafés, de cafés-restaurants, de restaurants à service rapide et permanent (snack-bars), de salons de thé, de pubs, de cafétérias, de cantines, de bistros, de pizzerias, de restaurants, de brasseries (restaurants) ; services culinaires ; préparation de mets, de casse-croûte, d'en-cas, de plats, de repas ; services de traiteurs ; restauration (mets, casse-croûte, en-cas, plats ou repas) à la place, à emporter ou à domicile ; restauration collective ; restauration d'entreprises ; restauration pour enfants ; restaurants libre-service ; restaurants à accès motorisé avec repas servis à la place de stationnement ou à emporter ; réservation de tables de restaurants. Exploitation de terrains de camping ; services de camps de vacances (hébergement).

Classes de produits ou services : 9, 16, 35, 38, 39, 41, 42, 43.

.....
BOPI de publication antérieure : 07/18 NL

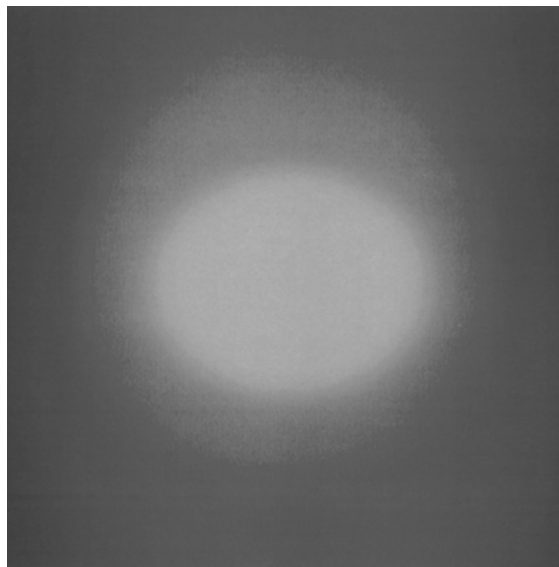
N° National : 07 3 490 970

Dépôt du : 27 MARS 2007

à : I.N.P.I. STRASBOURG

STOEFLER, Société par Actions Simplifiée, Zone Industrielle, Boulevard de l'Europe, 67210 OBERNAL, N° SIREN : 916 420 334.

Mandataire ou destinataire de la correspondance : CABINET NUSS, 10 rue Jacques Kablé, 67080 STRASBOURG CEDEX.



Marque déposée en couleurs.

Classe N° 29 : Charcuterie, salaisons, viande, volaille (viande), gibier, foie gras sous toutes formes, extraits de viande, poisson, œufs de poissons, crustacés (non vivants), mollusques comestibles (non vivants), coquillages (non vivants) ; plats préparés (ou cuisinés), conserves et terrines à base de charcuterie, de salaisons, de viande, de volaille, de gibier, de légumes, de poissons, de crustacés, de mollusques et/ou de coquillages ; potages, bouillons, concentrés (bouillons), préparations pour faire des potages et des bouillons ; salades préparées, salades composées, salades en conserves et plus généralement salades de fruits et salades de légumes (autres que les plantes) ; fruits et légumes conservés, surgelés, séchés et cuits ; œufs ; huiles et graisses comestibles.

Classe N° 30 : Plats préparés (ou cuisinés), conserves et terrines à base de pâte, de pâtes alimentaires ou de riz ; pâtes alimentaires en tous genres et sous toutes les formes ; pâtés à la viande ; pâtés (pâtisserie) ; tartes flambées sucrées ou salées, tartes, quiches, tourtes, pizzas ; café, succédanés du café, thé, infusions, cacao, riz, tapioca, sagou, semoule ; farines, produits de minoterie ; préparations faites de céréales, pain, viennoiserie, biscuiterie, gâteaux, pâtisserie sucrée ou salée, brioches, petits fours (pâtisserie), crêpes et galettes (alimentation), sandwiches ; confiseries, sucreries, sucres et édulcorants naturels à usage alimentaires (autre que les sucres et édulcorants à usage médical) ; chocolat ; décorations comestibles pour gâteaux ; miel, sirop de mélasse ; levure (non à usage médical), poudre pour faire lever ; condiments, sel, moutarde, vinaigre, sauces (condiments), sauces à salades, assaisonnements, jus de viande (sauces) ; préparations aromatiques à usage alimentaire ; épices ; piments ; liants à usage alimentaire, épaississant pour la cuisson de produits alimentaires ; boissons à base de café, de thé, de cacao ou de chocolat.

Classe N° 43 : Services de traiteur, services de restauration (alimentation), restaurants à service rapide et permanent, restaurants libre-service, service de bars, cafés-restaurants, cafétérias ; services hôteliers.

Classes de produits ou services : 29, 30, 43.

.....
BOPI de publication antérieure : 07/18 NL

Date de la déclaration de renouvellement : 13 JANVIER 2017

Déclarant : VOYAGES-SNCF.COM, Société par actions simplifiée,
CNIT 1, 2 PLACE DE LA DEFENSE, 92053 PARIS LA DEFENSE
N° SIREN : 431 810 621

Mandataire ou destinataire de la correspondance :
Mme LE BOEUF-PONCHEL Mathilde, 5 RUE FEYDEAU, 75002
PARIS.

Enregistrement concerné

N° national ou N° d'enregistrement : 07 3 490 955

Marque française

Signe concerné : L'INSTITUT DES VOYAGES

Date du dépôt : 27 MARS 2007

N° du bulletin dans lequel l'enregistrement ou le dernier renouvellement a été publié : 07/35

Portée du renouvellement

Renouvellement effectué pour l'intégralité des produits et services de l'enregistrement concerné

Classes de produits et de services : 7, 9, 16, 35, 38, 39, 41, 42, 43.

Date de la déclaration de renouvellement : 18 JANVIER 2017

Déclarant : NUTRIMAIN, Société par actions simplifiée, CD
N 135 DE PIERREPONT SUR AVRE A CONCHY LES POTS, 80500
FAVEROLLES
N° SIREN : 445 327 083

Mandataire ou destinataire de la correspondance :
BERNARD SOYER CONSEIL, M. SOYER BERNARD, 58 AVENUE
MARCEAU, 75008 PARIS.

Enregistrement concerné

N° national ou N° d'enregistrement : 07 3 490 997

Marque française

Signe concerné : BENCO MEGA PEPITES

Date du dépôt : 27 MARS 2007

N° du bulletin dans lequel l'enregistrement ou le dernier renouvellement a été publié : 07/35

Portée du renouvellement

Renouvellement effectué pour l'intégralité des produits et services de l'enregistrement concerné

Classes de produits et de services : 30.

Date de la déclaration de renouvellement : 11 JANVIER 2017

Déclarant : BOUYGUES TELECOM, Société Anonyme, 37-39 RUE
BOISSIERE, 75116 PARIS
N° SIREN : 397 480 930

Mandataire ou destinataire de la correspondance :
INLEX IP EXPERTISE, 5, rue Feydeau, 75002 PARIS.

Enregistrement concerné

N° national ou N° d'enregistrement : 07 3 491 301

Marque française

Signe concerné : CLUB BOUYGUES TELECOM (semi-figurative)

Date du dépôt : 28 MARS 2007

N° du bulletin dans lequel l'enregistrement ou le dernier renouvellement a été publié : 07/35

Portée du renouvellement

Renouvellement effectué pour l'intégralité des produits et services de l'enregistrement concerné

Classes de produits et de services : 9, 16, 35, 38, 41, 42.

Date de la déclaration de renouvellement : 11 JANVIER 2017

Déclarant : BOUYGUES TELECOM, Société Anonyme, 37-39 RUE
BOISSIERE, 75116 PARIS
N° SIREN : 397 480 930

Mandataire ou destinataire de la correspondance :
INLEX IP EXPERTISE, 5, rue Feydeau, 75002 PARIS.

Enregistrement concerné

N° national ou N° d'enregistrement : 07 3 491 302

Marque française

Signe concerné : BOUYGUES TELECOM ENTREPRISES (semi-figurative)

Date du dépôt : 28 MARS 2007

N° du bulletin dans lequel l'enregistrement ou le dernier renouvellement a été publié : 07/35

Portée du renouvellement

Renouvellement effectué pour l'intégralité des produits et services de l'enregistrement concerné

Classes de produits et de services : 9, 16, 35, 38, 41, 42.

Date de la déclaration de renouvellement : 24 JANVIER 2017

Déclarant : PREMAVALS, SARL, 19 RUE de l'Université, 93160
NOISY-LE-GRAND
N° SIREN : 431 235 217

Mandataire ou destinataire de la correspondance :
PREMAVALS, M. Laigle Jean-Gabriel, 19 RUE de l'Université,
93160 NOISY-LE-GRAND.

Enregistrement concerné

N° national ou N° d'enregistrement : 07 3 491 485

Marque française

Signe concerné : PREMAZINE

Date du dépôt : 28 MARS 2007

N° du bulletin dans lequel l'enregistrement ou le dernier renouvellement a été publié : 07/35

N° National ou N° d'enregistrement de la marque	N° d'inscription	N° National ou N° d'enregistrement de la marque	N° d'inscription	N° National ou N° d'enregistrement de la marque	N° d'inscription
06 3 440 594	876 990	1 222 908	876 791	14 4 105 022	877 106
07 3 490 956	876 990	1 224 895	876 885	14 4 105 026	877 106
08 3 582 372	876 990	1 227 007	877 123	14 4 136 542	877 015
08 3 582 373	876 990	1 346 264	876 996	14 4 136 542	877 017
08 3 610 121	876 990	1 381 801	877 106	14 4 143 259	877 106
08 3 617 646	876 990	1 381 803	877 106	14 4 143 261	877 106
08 3 617 647	876 990	1 404 806	877 106	14 4 143 268	877 106
08 3 617 648	876 990	1 404 807	877 106	14 4 143 279	877 106
09 3 643 028	876 990	1 408 047	877 106	15 4 213 569	876 751
09 3 663 585	876 990	1 408 048	877 106	15 4 236 833	877 141
09 3 665 197	876 990	1 524 710	876 667	17 4 348 813	877 106
09 3 687 122	876 990	1 539 196	877 130	17 4 348 814	877 106
09 3 699 422	876 990	93 450 909	876 749	17 4 352 485	876 858
09 3 700 535	876 990	93 456 358	877 106	17 4 367 806	876 858
13 3 976 236	876 744	93 477 374	876 666	17 4 377 042	876 901
13 3 976 279	877 140	93 484 612	877 165	19 4 599 082	877 191
13 3 986 381	876 848	95 601 008	876 669	19 4 599 083	877 207
13 4 006 955	876 990	97 696 610	877 106	19 4 599 084	877 216
13 4 013 531	876 990	01 3 115 339	876 894	19 4 599 087	877 218
13 4 028 414	876 990	03 3 218 659	876 867	19 4 599 091	877 223
13 4 039 084	876 990	05 3 344 869	877 106	19 4 599 092	877 224
13 4 044 151	876 990	05 3 344 872	877 106	19 4 599 093	877 247
13 4 047 043	876 990	05 3 344 874	877 106	19 4 599 095	877 249
13 4 050 418	876 990	05 3 349 113	876 858	19 4 599 100	877 250
13 4 050 760	876 990	05 3 359 389	876 867	19 4 599 107	877 252
14 4 110 404	876 990	06 3 441 686	876 858	19 4 599 123	877 256
15 4 216 073	876 990	06 3 449 671	877 106	19 4 599 131	877 257
15 4 236 043	876 990	06 3 449 673	877 106	19 4 599 152	877 260
15 4 236 833	877 141	06 3 465 619	876 858	19 4 599 154	877 264
16 4 291 692	876 990	07 3 490 955	876 858	19 4 604 186	877 106
16 4 294 574	876 990	07 3 524 270	876 996	20 4 646 688	876 665
16 4 295 530	876 990	08 3 589 624	876 857	21 4 732 375	876 901
16 4 300 308	876 990	11 3 840 377	876 857		
16 4 322 308	876 990	11 3 841 183	876 857	Concession de licence (CL)	
17 4 326 817	876 990	11 3 857 723	876 857	1 307 790	877 222
17 4 366 215	876 846	12 3 886 490	876 857	1 505 094	876 774
17 4 377 042	876 901	12 3 929 503	876 847	1 505 095	876 774
17 4 386 039	876 846	13 4 055 772	876 858	93 452 909	877 222
21 4 732 375	876 901	14 4 105 010	877 106	03 3 245 351	876 774
		14 4 105 012	877 106	08 3 565 304	876 632
Changement de nom, de dénomination (CD)		14 4 105 016	877 106	09 3 639 597	876 774
		14 4 105 020	877 106	12 3 965 532	877 222
1 222 887	876 683			12 3 965 535	877 222