

**N° National : 05 3 380 931****Dépôt du :** 20 SEPTEMBRE 2005**à :** I.N.P.I. LYON

SOCIETE INDUSTRIELLE DE LACANCHE, Société Anonyme, LACANCHE, 21230 ARNAY LE DUC, N° SIREN : 324 578 277.

**Mandataire ou destinataire de la correspondance :**  
Cabinet GERMAIN & MAUREAU, 12, rue Boileau, 69006 LYON.

**SAULIEU**

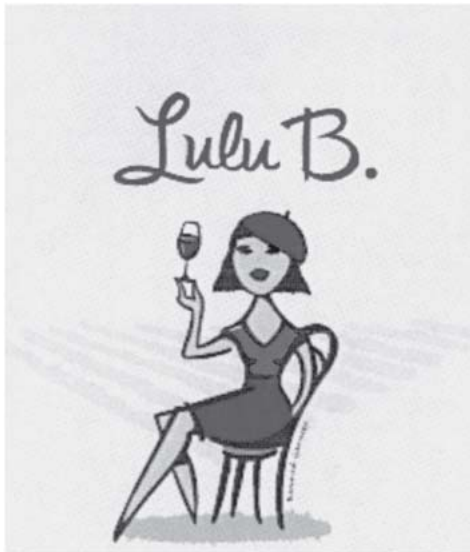
**Produits ou services désignés :** Appareils et installations de chauffage, de production de vapeur, de réfrigération, de ventilation, de distribution d'eau et de cuisson, notamment fourneaux, cuisinières et fours.

**Classes de produits ou services :** 11.

**N° National : 05 3 380 932****Dépôt du :** 20 SEPTEMBRE 2005**à :** I.N.P.I. LYON

LA FAMILLE DES GRANDS VINS ET SPIRITUEUX (FGVS), Société par actions simplifiée, Rue des Frères Montgolfier, 21700 NUITS SAINT GEORGES, N° SIREN : 515 420 305.

**Mandataire ou destinataire de la correspondance :**  
Cabinet GERMAIN & MAUREAU, 12, rue Boileau, 69006 LYON.



**Marque déposée en couleurs.**

**Produits ou services désignés :** Boissons alcooliques (à l'exception des bières) ; vins.

**Classes de produits ou services :** 33.

**N° National : 05 3 380 933****Dépôt du :** 20 SEPTEMBRE 2005**à :** I.N.P.I. LYON

LA FAMILLE DES GRANDS VINS ET SPIRITUEUX (FGVS), Société par actions simplifiée, Rue des Frères Montgolfier, 21700 NUITS SAINT GEORGES, N° SIREN : 515 420 305.

**Mandataire ou destinataire de la correspondance :**  
Cabinet GERMAIN & MAUREAU, 12, rue Boileau, 69006 LYON.

**LA RESERVE DE BUBAS**

**Produits ou services désignés :** Boissons alcooliques (à l'exception des bières) ; vins.

**Classes de produits ou services :** 33.

**N° National : 05 3 380 934****Dépôt du :** 20 SEPTEMBRE 2005**à :** I.N.P.I. PARIS

COSCIENCES, Société par actions simplifiée, 67, Avenue Niel, 75017 PARIS, N° SIREN : 484 026 141.

**Mandataire ou destinataire de la correspondance :**  
CABINET WEINSTEIN, Conseils en Propriété Industrielle, 56A, rue du Faubourg St Honoré, 75008 PARIS.

C O S C I E N C E S

**Marque déposée en couleurs.**

**Produits ou services désignés :** Appareils et instruments scientifiques (autres qu'à usage médical) et d'enseignement. Supports de sons et/ou d'images enregistrés et non enregistrés (à l'exception de films non exposés). Programmes d'ordinateurs. Logiciels (programmes enregistrés). Logiciels de jeux. Produits de l'imprimerie ; matériel d'instruction ou d'enseignement (à l'exception des appareils). Papier ; carton ; boîtes en carton ou en papier ; affiches ; albums ; cartes ; livres ; journaux ; magazines ; prospectus ; brochures ; calendriers. Publicité ; gestion des affaires commerciales ; administration commerciale ; travaux de bureau. Aide à la direction des affaires. Conseils en organisation et direction des affaires. Consultation pour la direction des affaires. Consultations professionnelles et renseignements d'affaires, relatifs notamment au développement de secteurs de compétitivité. Diffusion de matériel publicitaire (tracts, prospectus, imprimés, échantillons). Aide à la direction d'entreprises commerciales ou industrielles. Services de conseils pour la direction des affaires, notamment lors de la création, de l'implantation et pour le développement d'entreprises et de structures privées ou publiques dans le domaine scientifique. Estimation en affaires commerciales. Etude de marché. Expertises en affaires. Informations d'affaires. Investigations pour affaires. Organisation d'expositions à buts commerciaux ou de publicité. Prévisions économiques. Projets (aide à la direction des affaires). Recherche de marché. Recherches pour affaires. Recueil de données dans un fichier central. Relations publiques, notamment dans le domaine scientifique. Services de logement pour entreprises. Information statistique. Télécommunications. Informations en matière de télécommunications. Communications par terminaux d'ordinateurs ou par réseau de fibres optiques. Communications radio-phoniques ou téléphoniques. Services de téléphonie mobile. Fourniture d'accès à un réseau informatique mondial. Services d'affichage électronique (télécommunications). Raccordement par télécommunications à un réseau informatique mondial. Agences de presse ou d'informations (nouvelles). Location d'appareils de télécommunication. Emissions radiophoniques ou télévisées. Services de téléconférence. Services de messagerie électronique. Education ; formation ; activités culturelles. Académies (éducation). Services de clubs (divertissement ou éducation). Cours par correspondance. Divertissement radiophonique ou télévisé. Enseignement par correspondance. Epreuves péda-

gogiques. Formation pratique (démonstration). Services de jeu proposés en ligne à partir d'un réseau informatique. Location de films cinématographiques. Location d'enregistrements sonores. Montage de programmes radiophoniques et de télévision. Services de musées (présentation, expositions). Organisation de concours (éducation ou divertissement). Organisation d'expositions à buts culturels ou éducatifs. Organisation et conduite d'ateliers de formation. Organisation et conduite de colloques, conférences, congrès, séminaires et symposiums. Planification de réceptions (divertissement). Prêt de livres. Production de films et production de films sur bandes vidéo. Publication de livres et de textes (autres que textes publicitaires). Publication électronique de livres et de périodiques en ligne. Reportages photographiques. L'ensemble de ces services ayant notamment pour vocation la vulgarisation des sciences auprès du public, des entreprises et des grandes écoles. Services scientifiques et technologiques ainsi que services de recherches et de conception y relatifs ; services d'analyses et de recherches industrielles ; conception et développement d'ordinateurs et de logiciels. Consultations professionnelles dans les domaines scientifiques et technologiques. Evaluations, estimations et recherches dans les domaines scientifiques et technologiques rendues par des ingénieurs. Etude de projets techniques, notamment dans les domaines scientifiques et technologiques. Expertises (travaux d'ingénieurs) notamment dans les domaines scientifiques et technologiques. Location de logiciels informatiques. Maintenance de logiciels d'ordinateurs. Programmation pour ordinateurs. Recherche et développement de nouveaux produits pour des tiers. Recherches techniques. Constitution de bases de données. Recherches scientifiques à but médical.

**Classes de produits ou services :** 9, 16, 35, 38, 41, 42.

**N° National : 05 3 380 935**

**Dépôt du :** 20 SEPTEMBRE 2005

**à :** NANTES

MANSION iD, SARL, 2, cours de la Bôve, 56100 LORIENT.

**Mandataire ou destinataire de la correspondance :**  
M. LE MEUR Gilbert, 2, cours de la Bôve, 56100 LORIENT.



**Produits ou services désignés :** Cuir et imitations du cuir, peaux d'animaux ; malles et valises ; parapluies, parasols et cannes ; fouets et sellerie. Portefeuilles ; porte-monnaie non en métaux précieux ; sacs à main, à dos, à roulettes ; sacs d'alpinistes, de campeurs, de voyage, de plage, d'écoliers ; coffrets destinés à contenir des affaires de toilette ; colliers ou habits pour animaux ; files ou sacs à provisions ; sacs ou sachets (enveloppes, pochettes) pour l'emballage (en cuir).

**Classes de produits ou services :** 18.

**N° National : 05 3 380 936**

**Dépôt du :** 20 SEPTEMBRE 2005

**à :** I.N.P.I. MARSEILLE

MEDICA FRANCE, Société Anonyme, 39 rue du Gouverneur Félix Eboué, Le Diderot, 92130 ISSY LES MOULINEAUX, N° SIREN : 341 174 118.

**Mandataire ou destinataire de la correspondance :**  
CABINET MAREK, 28, Rue de la Loge, B.P. 42413, 13215 MARSEILLE CEDEX 2.

## RÉSIDENCE D'AUTOMNE

**Produits ou services désignés :** Conseils, informations ou renseignements d'affaire, comptabilité, gestion informatique, gestion et stratégie de sociétés ; gestion des affaires commerciales, à savoir : gestion administrative et commerciale de maisons de retraite, de résidences pour personnes âgées, d'établissements relatifs aux soins et à l'hébergement des personnes du troisième et quatrième âge, d'établissements de soins de suite et de tous établissements sanitaires. Construction d'établissements d'hébergement pour personnes âgées, d'établissements médico-sociaux et de tous établissements sanitaires. Services de maisons de retraite, de résidences pour personnes âgées, d'établissements relatifs aux soins et à l'hébergement des personnes du troisième et quatrième âge, d'établissements de soins de suite et de tous établissements sanitaires. Services de maisons de retraite, de résidences pour personnes âgées, d'établissements relatifs aux soins et à l'hébergement des personnes du troisième et quatrième âge, d'établissements de soins de suite et de tous établissements sanitaires, ces services étant fournis sous contrôle médical. Services personnels et sociaux rendus par des tiers destinés à satisfaire les besoins des individus à savoir : service d'accompagnement en société (personnes de compagnie), services de sécurité pour la protection des biens et des personnes (à l'exception de leur transport), services de surveillance et de télésurveillance des personnes, services funéraires, services de pompes funèbres, services de généalogie, services de recherche de personnes.

**Classes de produits ou services :** 35, 37, 43, 44, 45.

**N° National : 05 3 380 937**

**Dépôt du :** 20 SEPTEMBRE 2005

**à :** I.N.P.I. MARSEILLE

MEDICA FRANCE, Société Anonyme, 39 rue du Gouverneur Félix Eboué, Le Diderot, 92130 ISSY LES MOULINEAUX, N° SIREN : 341 174 118.

**Mandataire ou destinataire de la correspondance :**  
CABINET MAREK, 28, Rue de la Loge, B.P. 42413, 13215 MARSEILLE CEDEX 2.

## MEDICA FRANCE

**Produits ou services désignés :** Conseils, informations ou renseignements d'affaire, comptabilité, gestion informatique, gestion et stratégie de sociétés ; gestion des affaires commerciales, à savoir : gestion administrative et commerciale de maisons de retraite, de résidences pour personnes âgées, d'établissements relatifs aux soins et à l'hébergement des personnes du troisième et quatrième âge, d'établissements de soins de suite et de tous établissements sanitaires. Construction d'établissements d'hébergement pour personnes âgées, d'établissements médico-sociaux et de tous établissements sanitaires. Services de maisons de retraite, de résidences pour personnes âgées, d'établissements relatifs aux soins et à l'hébergement des personnes du troisième et quatrième âge, d'établissements de soins de suite et de tous établissements sanitaires, ces services étant fournis sous contrôle médical. Services personnels et sociaux rendus par des tiers destinés à satisfaire les besoins des individus à savoir : service d'accompagnement en société (personnes de compagnie), services de sécurité pour la protection des biens et des personnes (à l'exception de leur transport), services de surveillance et de télésurveillance des personnes, services funéraires, services de pompes funèbres, services de généalogie, services de recherche de personnes.

**Classes de produits ou services :** 35, 37, 44, 45.

N° National : 05 3 380 934

C O S C I E N C E S

PARTIE I

N° National : 05 3 380 974



PARTIE I

N° National : 05 3 380 959



PARTIE I

N° National : 05 3 380 976



PARTIE I

N° National : 05 3 380 973



PARTIE II

N° National : 05 3 380 977



PARTIE I

N° National	Référence BOPI 1ère publication	Classes des produits et services	N° National	Référence BOPI 1ère publication	Classes des produits et services
05 3 380 924	05-43 NL	35	05 3 380 979	05-43 NL	9, 35, 42
05 3 380 925	05-43 NL	33	05 3 380 980	05-43 NL	35, 41, 42
05 3 380 926	05-43 NL	33	05 3 380 983	05-43 NL	9, 25, 27, 35, 38, 39, 41
05 3 380 927	05-43 NL	33	05 3 380 986	05-43 NL	35, 38, 41
05 3 380 928	05-43 NL	38, 39, 42	05 3 380 987	05-43 NL	14, 25
05 3 380 929	05-43 NL	11	05 3 380 988	05-43 NL	9, 25, 27, 35, 38, 39, 41
05 3 380 930	05-43 NL	32, 33, 43	05 3 380 989	05-43 NL	29, 30, 32, 33
05 3 380 931	05-43 NL	11	05 3 380 990	05-43 NL	33, 35
05 3 380 932	05-43 NL	33	05 3 380 991	05-43 NL	9, 16, 35, 36, 38, 41
05 3 380 933	05-43 NL	33	05 3 380 995	05-43 NL	35
05 3 380 934	05-43 NL	9, 16, 35, 38, 41, 42	05 3 381 002	05-43 NL	35, 38, 41
05 3 380 935	05-43 NL	18	05 3 381 006	05-43 NL	16, 35, 38, 41
05 3 380 936	05-43 NL	35, 37, 43, 44, 45	05 3 381 008	05-43 NL	41, 42, 45
05 3 380 937	05-43 NL	35, 37, 44, 45	05 3 381 009	05-43 NL	18, 24, 25
05 3 380 938	05-43 NL	35, 37, 44, 45	05 3 381 012	05-43 NL	16, 35, 41
05 3 380 939	05-43 NL	9, 16, 18, 21	05 3 381 013	05-43 NL	32
05 3 380 940	05-43 NL	24	05 3 381 014	05-43 NL	32
05 3 380 941	05-43 NL	6, 9, 19	05 3 381 015	05-43 NL	32
05 3 380 942	05-43 NL	3	05 3 381 016	05-43 NL	29, 32
05 3 380 943	05-43 NL	25, 35, 41	05 3 381 017	05-43 NL	29, 32
05 3 380 944	05-43 NL	35	05 3 381 019	05-43 NL	33
05 3 380 946	05-43 NL	18, 25	05 3 381 020	05-43 NL	33
05 3 380 948	05-43 NL	16, 39, 41, 43	05 3 381 021	05-43 NL	33
05 3 380 950	05-43 NL	25	05 3 381 025	05-43 NL	36
05 3 380 951	05-43 NL	25	05 3 381 028	05-43 NL	16
05 3 380 956	05-43 NL	33, 35	05 3 381 029	05-43 NL	16
05 3 380 957	05-43 NL	14, 20, 35	05 3 381 032	05-43 NL	9, 25, 38, 41
05 3 380 958	05-43 NL	14, 20, 35	05 3 381 040	05-43 NL	11, 17, 27
05 3 380 959	05-43 NL	35, 36, 38	05 3 381 041	05-43 NL	2, 3, 5, 25, 29, 30, 31, 32, 33, 35, 41
05 3 380 960	05-43 NL	9, 38, 42	05 3 381 042	05-43 NL	16, 35, 41, 43, 44
05 3 380 961	05-43 NL	3, 5, 29	05 3 381 043	05-43 NL	14, 25
05 3 380 963	05-43 NL	16, 35, 38, 41, 42	05 3 381 047	05-43 NL	3, 5
05 3 380 964	05-43 NL	16, 35, 38, 41, 42	05 3 381 048	05-43 NL	3, 5
05 3 380 965	05-43 NL	16, 35, 38, 41, 42	05 3 381 049	05-43 NL	3, 5
05 3 380 966	05-43 NL	16, 35, 38, 41, 42	05 3 381 051	05-43 NL	9, 16, 38, 41
05 3 380 967	05-43 NL	25	05 3 381 052	05-43 NL	35, 38, 41
05 3 380 968	05-43 NL	16, 35, 38, 41, 42	05 3 381 055	05-43 NL	9, 19, 37
05 3 380 969	05-43 NL	9, 35, 42	05 3 381 068	05-43 NL	20, 41, 42
05 3 380 972	05-43 NL	3, 5, 29	05 3 381 069	05-43 NL	3, 5, 43, 44
03 3 380 973	05-43 NL	1	05 3 381 073	05-43 NL	36
05 3 380 975	05-43 NL	9, 38, 41	05 3 381 077	05-43 NL	35, 39, 41, 43
05 3 380 977	05-43 NL	6, 19, 37	05 3 381 078	05-43 NL	36
05 3 380 978	05-43 NL	9, 35, 42	05 3 381 079	05-43 NL	25

**Date de la déclaration de renouvellement :** 15 SEPTEMBRE 2015

**Déclarant :** COSCIENCES, Société à responsabilité limitée, 51 bis rue de Miromesnil, 75008 PARIS  
**N° SIREN :** 484 026 141

**Mandataire ou destinataire de la correspondance :**  
 Cabinet Weinstein, M. FRANCOIS Dominique, 176 Avenue Charles de Gaulle, 92200 NEUILLY-SUR-SEINE.

#### Enregistrement concerné

**N° national ou N° d'enregistrement :** 05 3 380 934

**Marque française**

**Signe concerné :** COSCIENCES (semi-figurative)

**Date du dépôt :** 20 SEPTEMBRE 2005

**N° du bulletin dans lequel l'enregistrement ou le dernier renouvellement a été publié :** 06/08

#### Portée du renouvellement

Renouvellement effectué pour l'intégralité des produits et services de l'enregistrement concerné

**Classes de produits et de services :** 9, 16, 35, 38, 41, 42.

**Date de la déclaration de renouvellement :** 14 SEPTEMBRE 2015

**Déclarant :** KORIAN, Société anonyme, 21-25 rue Balzac, 75008 PARIS  
**N° SIREN :** 447 800 475

**Mandataire ou destinataire de la correspondance :**  
 KORIAN, Mme Varin Nathalie, 21-25 rue Balzac, 75008 PARIS.

#### Enregistrement concerné

**N° national ou N° d'enregistrement :** 05 3 380 937

**Marque française**

**Signe concerné :** MEDICA FRANCE

**Date du dépôt :** 20 SEPTEMBRE 2005

**N° du bulletin dans lequel l'enregistrement ou le dernier renouvellement a été publié :** 06/08

#### Portée du renouvellement

Renouvellement effectué pour l'intégralité des produits et services de l'enregistrement concerné

**Classes de produits et de services :** 35, 37, 44, 45.

**Date de la déclaration de renouvellement :** 14 SEPTEMBRE 2015

**Déclarant :** KORIAN, Société anonyme, 21-25 rue Balzac, 75008 PARIS  
**N° SIREN :** 447 800 475

**Mandataire ou destinataire de la correspondance :**  
 KORIAN, Mme Varin Nathalie, 21-25 rue Balzac, 75008 PARIS.

#### Enregistrement concerné

**N° national ou N° d'enregistrement :** 05 3 380 938

**Marque française**

**Signe concerné :** MEDICA

**Date du dépôt :** 20 SEPTEMBRE 2005

**N° du bulletin dans lequel l'enregistrement ou le dernier renouvellement a été publié :** 06/08

#### Portée du renouvellement

Renouvellement effectué pour l'intégralité des produits et services de l'enregistrement concerné

**Classes de produits et de services :** 35, 37, 44, 45.

**Date de la déclaration de renouvellement :** 18 SEPTEMBRE 2015

**Déclarant :** 2MoRO, SAS, Technopôle Izarbel, 374 Allée Antoine d'Abbadie, 64210 BIDART  
**N° SIREN :** 452 559 909

**Mandataire ou destinataire de la correspondance :**  
 2MoRO, Technopôle Izarbel, 374 Allée Antoine d'Abbadie, 64210 BIDART.

#### Enregistrement concerné

**N° national ou N° d'enregistrement :** 05 3 380 978

**Marque française**

**Signe concerné :** C2

**Date du dépôt :** 8 SEPTEMBRE 2005

**N° du bulletin dans lequel l'enregistrement ou le dernier renouvellement a été publié :** 06/08

#### Portée du renouvellement

Renouvellement effectué pour l'intégralité des produits et services de l'enregistrement concerné

**Classes de produits et de services :** 9, 35, 42.

**Date de la déclaration de renouvellement :** 9 SEPTEMBRE 2015

**Déclarant :** FREMANTLEMEDIA FRANCE, Société par actions simplifiée, 49/51 rue Vivienne, 75002 PARIS  
**N° SIREN :** 404 102 402

**N° d'inscription de l'acte de transmission de propriété au Registre National des Marques :** 545 533

**Mandataire ou destinataire de la correspondance :**  
 M. BOUTRON Philippe, FIDAL, 4-6 Avenue d'Alsace, 92982 PARIS LA DEFENSE.