

compacts audio et/ou vidéo, cassettes audio et/ou vidéo, cédéroms, disques vidéo digitaux ; équipement pour le traitement de l'information et les ordinateurs ; logiciels (programmes enregistrés), jeux vidéo conçus seulement pour être utilisés avec un récepteur de télévision. Télécommunications. Communications radiophoniques, télévisées, téléphoniques ; émissions radiophoniques, télévisées, radiodiffusion, diffusion de programmes radiophoniques et de télévision, messagerie électronique ; communications par terminaux d'ordinateurs ; services de transmission d'informations par voie télématique, communication (transmission) sur tous supports multimédia et réseaux dont l'Internet ; agences de presse et d'informations (nouvelles). Divertissements dont divertissements radiophoniques, télévisés, sur tous supports multimédia et réseaux dont l'Internet ; montage de programmes radiophoniques et de télévision. Services de production d'émissions audiovisuelles ; production de spectacles, de films. Organisation et conduite d'événements, concours et manifestations en matière de divertissement, de culture et d'éducation. Edition de livres, de revues.

Classes de produits ou services : 9, 38, 41.

N° National : 03 3 263 537

Dépôt du : 17 DECEMBRE 2003

à : I.N.P.I. PARIS

NEMESIA, (société à responsabilité limitée), 89-93, avenue Paul Vaillant Couturier, 94250 GENTILLY, N° SIREN : 399 846 518.

Mandataire ou destinataire de la correspondance :
Cabinet PLASSERAUD, 65/67 rue de la Victoire, 75440 PARIS CEDEX 09.

NEMESIA

Produits ou services désignés : Aide et consultation pour la direction d'affaires ; estimation en affaires commerciales ; conseil en organisation et direction des affaires ; aide à la direction d'entreprises commerciales ou industrielles ; consultation pour les questions de personnels. Organisation et conduite d'ateliers de formation ; services d'enseignement ; conseils en matière de formation ; organisation et conduite de colloques, conférences, congrès, séminaires, symposiums ; publication de livres, publication de textes (autres que publicitaires).

Classes de produits ou services : 35, 41.

N° National : 03 3 263 538

Dépôt du : 17 DECEMBRE 2003

à : I.N.P.I. PARIS

LABORATOIRE DE DERMOCOSMETIQUE ACTIVE DOCTEUR PIERRE RICAUD, Société par actions simplifiée, 118, avenue des Champs Elysées, 75008 PARIS, N° SIREN : 329 868 848.

Mandataire ou destinataire de la correspondance :
INLEX CONSEIL, 68 rue Pierre Charron, 75008 PARIS.

RENAISSANCE

Produits ou services désignés : Produits de parfumerie à savoir : parfum, eau de parfum, eau de Cologne, eau de toilette, lotion après-rasage, produits de soins du corps parfumés ; huiles essentielles ; lotions, crèmes et autres préparations démaquillantes, à savoir : eau nettoyante, gel nettoyant moussant, mousse nettoyante, crème à démaquiller, lingettes démaquillantes, lotion démaquillante pour les yeux ; gommage, masques faciaux et masques de beauté, masques désincrustants pour le visage ; produits pour la toilette, à savoir : shampoings, sels de bains, gels pour le bain et la douche, bains moussants, savons et savonnets de toilette, lotions pour les cheveux ; savons, crèmes et mousses pour le rasage ; lotions et baumes d'après rasage ; produits de beauté, à savoir : fards à joues, fards à paupières, fonds de teint, rouges à lèvres, vernis à ongles, dissolvants pour vernis à ongles ; produits cosmétiques, à savoir :

crèmes antirides ; baumes, émulsions, fluides, lotions et crèmes vitalisantes et tonifiantes non médicales, crème de jour, crème de nuit, crème teintée, huiles pour le soin du visage, produits de massage du visage, crèmes et baumes pour le contour des yeux, crèmes et baumes pour le contour des lèvres, lotions à vaporiser, masques hydratants, masques matifiants, masques anti-rides ; préparations non médicales pour les soins de la peau, du corps, du visage, des yeux, des lèvres, du cou, du buste, des mains, des jambes, des pieds ; déodorants corporels ; dentifrices.

Classes de produits ou services : 3.

N° National : 03 3 263 539

Dépôt du : 17 DECEMBRE 2003

à : I.N.P.I. PARIS

SOCIETE COOPERATIVE GROUPEMENTS D'ACHATS DES CENTRES LECLERC, SC GALEC, Société Anonyme Coopérative à capital variable, 52 rue Camille Desmoulins, 92451 ISSY LES MOULINEAUX, N° SIREN : 642 007 991.

Mandataire ou destinataire de la correspondance :
INLEX CONSEIL, 68 RUE PIERRE CHARRON, 75008 PARIS.



Marque déposée en couleurs.

Produits ou services désignés : Viandes, volaille, gibier, charcuterie, salaisons, saucissons, saucisses, chorizos. Plats cuisinés.

Classes de produits ou services : 29, 30.

N° National : 03 3 263 540

Dépôt du : 17 DECEMBRE 2003

à : I.N.P.I. PARIS

PLAZUR SA, 60J, avenue du 14 juillet, 21300 CHENOVE, N° SIREN : 383 709 037.

Mandataire ou destinataire de la correspondance :
CABINET CLAUDE GUIU, Conseil en Propriété Industrielle, 10, rue Paul Thénard, 21000 DIJON.

4GBox®

Produits ou services désignés : Sacs et sachets (enveloppes, pochettes) pour l'emballage en papier ou en matière plastique ; sacs à ordures en papier ou en matière plastique ; papier et carton d'emballage. Récipients d'emballage en matière plastique ; conte-

N° National : 03 3 263 534



AriaParc
PARC COMMERCIAL

Architecture de qualité
Respect de l'environnement
Intégration dans le site
Achat plaisir

PARTIE I

N° National : 03 3 263 557



meeting-card®

PARTIE I

N° National : 03 3 263 539



Flamenco

PARTIE I

N° National : 03 3 263 561



Mida
goûter à l'italie

PARTIE I

N° National : 03 3 263 541



TERNATA

PARTIE I

N° National : 03 3 263 563



**PASSERELLES &
COMPÉTENCES**

PARTIE I

d'expositions à buts commerciaux ou de publicité. Recueil ou systématisation de données dans un fichier central. Organisation de foire à buts commerciaux ou de publicité. Import-export. Service d'abonnement à des journaux pour des tiers. Location de matériel publicitaire. Location de temps publicitaire sur tous moyens de communications. Service de mannequins à des fins publicitaires ou de promotions des ventes. Organisation d'expositions à buts commerciaux ou de publicités. Publication de textes publicitaires. Publicitaires (courrier). Diffusion de matériel publicitaire (tracts, imprimés, prospectus, échantillons). Publicitaires (location de matériel). Publicitaires (diffusion d'annonce). Publicitaires (location d'espaces). Publicité. Publicité en ligne sur un réseau informatique. Publicité par correspondance. Publicité radiophonique. Publicité télévisée. Services de revues de presse télévisée. Affichage électronique. Communications par réseau de fibres optiques. Communications par terminaux d'ordinateur. Communications téléphoniques. Emissions télévisées. Messagerie électronique. Transmission de messages. Ordinateur (transmission de messages et d'images assistées). Diffusion de programmes de télévision. Télévision par câbles. Bandes vidéo (enregistrement (filmage) sur-) bandes vidéo (production de films sur-). Boîtes de nuit. Organisation et conduite de congrès. Discothèques. Divertissement. Divertissement télévisé. Films (production de-) imagerie numérique. Services de jeux proposés en ligne (à partir d'un réseau informatique). Livres (publication de-). Montages de bandes vidéo. Montage de programmes radiophoniques et de télévisions. Organisation de concours de beauté. Reportage photographique. Photographie. Production de films. Planification de réceptions (divertissement). Spectacles (organisation de-).

Classes de produits ou services : 35, 38, 41.

BOPI de publication antérieure : 04/04 NL

N° National : 03 3 263 487

Dépôt du : 17 DECEMBRE 2003

à : I.N.P.I. LYON

TOMY COMPANY, LTD., Société de droit japonais, 7-9-10, Tateishi, Katsushika-Ku, TOKYO 124-8511, JAPON.

Mandataire ou destinataire de la correspondance :
 Cabinet GERMAIN & MAUREAU, 12, rue Boileau, 69006 LYON.

OMNIBOT

Produits ou services désignés : Appareils et instruments nautiques, géodésiques, photographiques, cinématographiques, optiques, de pesage, de mesurage, de signalisation, de contrôle (inspection), de secours et d'enseignement, et leurs parties constitutives; appareils pour l'enregistrement, la transmission et/ou la reproduction du son ou des images, et leurs parties constitutives; métronomes; supports d'enregistrement magnétiques; disques enregistrés; disques acoustiques; distributeurs automatiques et à préparation et mécanismes pour appareils à préparation, et leurs parties constitutives; équipement de traitement de données et ordinateurs; périphériques d'ordinateurs; logiciels; extincteurs; appareils destinés à être utilisés avec des téléviseurs uniquement, équipés de sons et/ou images préenregistrés, et leurs parties constitutives; appareils et équipements de télécommunications, et leurs parties constitutives; machines, appareils électroniques, et leurs parties constitutives; appareils de divertissement et appareils destinés à être utilisés dans des parcs d'attractions, et leurs parties constitutives; films cinématographiques exposés, films fixes exposés, montures pour films fixes; jeux vidéos à usage domestique et leurs parties constitutives. Jeux, jouets; poupées; appareils de jeux électroniques autres que ceux qui sont destinés à être utilisés avec des téléviseurs uniquement, et leurs parties constitutives; articles de gymnastique et de sport (à l'exception des vêtements, chaussures et tapis); décorations pour arbres de Noël.

Classes de produits ou services : 9, 28.

BOPI de publication antérieure : 04/04 NL

N° National : 03 3 263 539

Dépôt du : 17 DECEMBRE 2003

à : I.N.P.I. PARIS

SOCIETE COOPERATIVE GROUPEMENTS D'ACHATS DES CENTRES LECLERC, SC GALEC, Société Anonyme Coopérative à capital variable, 52 rue Camille Desmoulins, 92451 ISSY LES MOULINEAUX, N° SIREN : 642 007 991.

Mandataire ou destinataire de la correspondance :
 INLEX CONSEIL, 68 RUE PIERRE CHARRON, 75008 PARIS.



Marque déposée en couleurs.

Produits ou services désignés : Viandes, volaille, gibier, charcuterie, salaisons, saucissons, saucisses, chorizos; plats cuisinés à base de viande, de poisson, de fruits et de légumes. Plats cuisinés à base de riz, de pâtes.

Classes de produits ou services : 29, 30.

BOPI de publication antérieure : 04/04 NL

N° National : 03 3 263 615

Dépôt du : 12 DECEMBRE 2003

à : I.N.P.I. PARIS

LifeScan France division d'OCD, 1 rue Camille DESMOULINS, TSA 40007, 92787 ISSY LES MOULINEAUX, N° SIREN : 330 202 344.

Mandataire ou destinataire de la correspondance :
 LifeScan France division d'OCD, Mr DELHAYE Arnaud, 1 rue Camille DESMOULINS, TSA 40007, 92787 ISSY LES MOULINEAUX CEDEX 9.

DATA MANAGEMENT - gestion et analyse des données glycémiques



N° National : 03 3 263 365



PARTIE I-2

N° National : 03 3 263 421



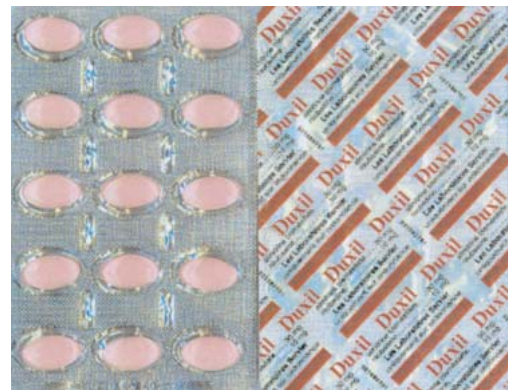
PARTIE I-2

N° National : 03 3 263 372



PARTIE I-2

N° National : 03 3 263 459



PARTIE I-2

N° National : 03 3 263 414



PARTIE I-2

N° National : 03 3 263 539



PARTIE I-2

Enregistrement concerné

N° national ou N° d'enregistrement : 03 3 263 412

Marque française

Signe concerné : INIMO

Date du dépôt : 17 DÉCEMBRE 2003

N° du bulletin dans lequel l'enregistrement ou le dernier renouvellement a été publié : 04/21

Portée du renouvellement

Renouvellement effectué pour l'intégralité des produits et services de l'enregistrement concerné

Classes de produits et de services : 38.

Date de la déclaration de renouvellement : 4 OCTOBRE 2013

Déclarant : LABORATOIRE DEVA, SAS, CS 50104, LES TRANCHANTS, 38880 AUTRANS
N° SIREN : 380 627 653

Mandataire ou destinataire de la correspondance :
SAS LABORATOIRE DEVA, Mme Labrosse Valérie, Les Tranchants, CS 50104, 38880 AUTRANS.

Enregistrement concerné

N° national ou N° d'enregistrement : 03 3 263 456

Marque française

Signe concerné : ASSISTANCE

Date du dépôt : 17 DÉCEMBRE 2003

N° du bulletin dans lequel l'enregistrement ou le dernier renouvellement a été publié : 04/25

Portée du renouvellement

Renouvellement effectué pour l'intégralité des produits et services de l'enregistrement concerné

Classes de produits et de services : 3, 5, 33.

Date de la déclaration de renouvellement : 21 AOÛT 2013

Déclarant : SOCIETE COOPERATIVE GROUPEMENTS D'ACHATS DES CENTRES LECLERC, SC GALEC, Société coopérative anonyme à directoire et conseil de surveillance, 26 Quai Marcel Boyer, 94200 IVRY SUR SEINE
N° SIREN : 642 007 991

Mandataire ou destinataire de la correspondance :
INLEX IP EXPERTISE, 5 RUE FEYDEAU, 75002 PARIS.

Enregistrement concerné

N° national ou N° d'enregistrement : 03 3 263 539

Marque française

Signe concerné : FLAMENCO (semi-figurative)

Date du dépôt : 17 DÉCEMBRE 2003

N° du bulletin dans lequel l'enregistrement ou le dernier renouvellement a été publié : 04/24

Portée du renouvellement

Renouvellement effectué pour l'intégralité des produits et services de l'enregistrement concerné

Classes de produits et de services : 29, 30.

Date de la déclaration de renouvellement : 11 SEPTEMBRE 2013

Déclarant : ARKEMA FRANCE, société anonyme, 420 RUE D'ESTIENNE D'ORVES, 92700 COLOMBES
N° SIREN : 319 632 790

N° d'inscription de l'acte de transmission de propriété au Registre National des Marques : 410 581 - 441 822 - 473 210

Mandataire ou destinataire de la correspondance :
ARKEMA FRANCE, Direction Juridique / Division Marques, 420 rue d'Estienne d'Orves, 92700 COLOMBES.

Enregistrement concerné

N° national ou N° d'enregistrement : 03 3 263 687

Marque française

Signe concerné : TERRAINS D'ENTENTE

Date du dépôt : 18 DÉCEMBRE 2003

N° du bulletin dans lequel l'enregistrement ou le dernier renouvellement a été publié : 04/21

Portée du renouvellement

Renouvellement effectué pour l'intégralité des produits et services de l'enregistrement concerné

Classes de produits et de services : 16, 35, 41, 42, 45.

Date de la déclaration de renouvellement : 3 OCTOBRE 2013

Déclarant : SNEP (SOCIETE NOUVELLE D'EXPLOITATION POLIDIS), Société à responsabilité limitée, 8 rue des Goncourt, 75011 PARIS
N° SIREN : 490 748 167

N° d'inscription de l'acte de transmission de propriété au Registre National des Marques : 469 239 - 591 259

Mandataire ou destinataire de la correspondance :
Novagraaf France, 122, Rue Edouard Vaillant, 92593 LEVALLOIS-PERRÉT Cedex.

Enregistrement concerné

N° national ou N° d'enregistrement : 03 3 263 764

Marque française

Signe concerné : REFLEX CONDOMS

Date du dépôt : 18 DÉCEMBRE 2003

N° du bulletin dans lequel l'enregistrement ou le dernier renouvellement a été publié : 04/21

| N° National ou N° d'enregistrement de la marque | N° d'inscription | N° National ou N° d'enregistrement de la marque | N° d'inscription | N° National ou N° d'enregistrement de la marque | N° d'inscription |
|---|------------------|---|------------------|---|------------------|
| 92 432 725 | 635 973 | 01 3 120 122 | 635 933 | 03 3 228 281 | 636 065 |
| 92 436 317 | 636 012 | 01 3 122 507 | 636 002 | 03 3 228 282 | 636 064 |
| 92 448 282 | 636 024 | 01 3 124 624 | 636 001 | 03 3 228 284 | 636 060 |
| 92 448 283 | 636 023 | 01 3 134 897 | 636 007 | 03 3 228 286 | 636 063 |
| 92 448 285 | 636 022 | 01 3 135 891 | 636 009 | 03 3 228 287 | 636 061 |
| 92 448 286 | 636 021 | 01 3 137 479 | 636 005 | 03 3 228 288 | 636 062 |
| 92 448 287 | 636 020 | 02 3 153 755 | 636 030 | 03 3 229 488 | 636 070 |
| 93 450 859 | 636 067 | 02 3 158 602 | 636 040 | 03 3 232 683 | 636 044 |
| 93 455 820 | 635 961 | 02 3 159 291 | 636 039 | 03 3 233 695 | 636 069 |
| 93 466 810 | 635 977 | 02 3 162 449 | 636 035 | 03 3 234 593 | 636 028 |
| 93 466 811 | 635 976 | 02 3 163 188 | 636 008 | 03 3 236 257 | 636 055 |
| 93 473 649 | 635 932 | 02 3 171 204 | 636 019 | 03 3 237 845 | 636 072 |
| 93 474 595 | 635 964 | 02 3 172 127 | 636 014 | 03 3 240 040 | 636 054 |
| 93 475 465 | 635 955 | 02 3 177 342 | 636 046 | 03 3 242 870 | 635 919 |
| 93 478 192 | 635 934 | 02 3 178 246 | 636 016 | 03 3 244 227 | 636 056 |
| 93 478 771 | 635 958 | 02 3 184 376 | 636 053 | 03 3 244 435 | 635 951 |
| 93 482 418 | 635 943 | 02 3 189 514 | 636 029 | 03 3 244 537 | 635 912 |
| 93 482 546 | 635 944 | 02 3 190 555 | 635 925 | 03 3 244 575 | 635 915 |
| 93 485 525 | 635 930 | 02 3 190 935 | 636 048 | 03 3 244 799 | 636 066 |
| 93 486 083 | 635 926 | 02 3 196 143 | 636 038 | 03 3 245 102 | 635 952 |
| 93 486 271 | 635 996 | 02 3 197 768 | 635 966 | 03 3 245 334 | 636 049 |
| 93 496 982 | 636 059 | 02 3 198 311 | 635 922 | 03 3 246 700 | 635 917 |
| 93 498 147 | 636 052 | 02 3 200 972 | 636 010 | 03 3 248 460 | 635 946 |
| 94 505 244 | 635 921 | 02 3 201 457 | 635 939 | 03 3 248 715 | 635 913 |
| 94 511 348 | 635 923 | 03 3 202 557 | 636 041 | 03 3 249 023 | 635 957 |
| 94 511 568 | 635 942 | 03 3 206 237 | 635 914 | 03 3 249 860 | 635 991 |
| 94 516 772 | 635 972 | 03 3 206 425 | 635 945 | 03 3 249 949 | 635 980 |
| 94 535 686 | 636 000 | 03 3 206 676 | 636 047 | 03 3 250 385 | 635 990 |
| 96 634 443 | 636 036 | 03 3 207 768 | 635 918 | 03 3 250 412 | 635 974 |
| 97 660 641 | 635 960 | 03 3 208 134 | 636 042 | 03 3 250 421 | 635 989 |
| 97 691 061 | 635 968 | 03 3 208 268 | 636 045 | 03 3 251 026 | 635 984 |
| 98 750 902 | 635 970 | 03 3 209 501 | 635 911 | 03 3 251 507 | 635 971 |
| 99 783 156 | 635 920 | 03 3 211 331 | 636 032 | 03 3 252 839 | 635 975 |
| 00 3 010 023 | 636 006 | 03 3 212 161 | 635 929 | 03 3 255 369 | 635 992 |
| 00 3 024 550 | 636 031 | 03 3 213 223 | 636 037 | 03 3 255 565 | 635 998 |
| 00 3 071 169 | 636 027 | 03 3 214 136 | 635 983 | 03 3 255 565 | 635 999 |
| 01 3 081 855 | 636 004 | 03 3 215 714 | 636 033 | 03 3 258 139 | 635 993 |
| 01 3 084 261 | 636 013 | 03 3 216 390 | 635 986 | 03 3 261 187 | 636 057 |
| 01 3 089 794 | 636 015 | 03 3 217 282 | 635 995 | 03 3 263 539 | 636 058 |
| 01 3 098 307 | 636 003 | 03 3 217 567 | 635 969 | 03 3 266 039 | 636 073 |
| 01 3 103 138 | 636 011 | 03 3 217 969 | 636 071 | 04 3 266 775 | 636 521 |
| 01 3 111 334 | 635 959 | 03 3 218 510 | 636 068 | 04 3 267 356 | 635 962 |

| N° National ou N° d'enregistrement de la marque | N° d'inscription | N° National ou N° d'enregistrement de la marque | N° d'inscription | N° National ou N° d'enregistrement de la marque | N° d'inscription |
|---|------------------|---|------------------|---|------------------|
| 98 716 870 | 749 780 | 01 3 081 694 | 749 780 | 03 3 240 252 | 749 780 |
| 98 718 244 | 749 780 | 01 3 081 699 | 749 780 | 03 3 242 676 | 749 780 |
| 98 730 223 | 749 780 | 01 3 081 702 | 749 780 | 03 3 250 315 | 749 780 |
| 98 749 173 | 749 780 | 01 3 081 706 | 749 780 | 03 3 252 577 | 749 780 |
| 98 751 049 | 749 780 | 01 3 087 138 | 749 780 | 03 3 256 601 | 749 780 |
| 98 759 677 | 749 780 | 01 3 087 744 | 749 780 | 03 3 263 539 | 749 780 |
| 98 759 678 | 749 780 | 01 3 087 746 | 749 780 | 04 3 266 302 | 749 780 |
| 98 764 237 | 749 780 | 01 3 089 654 | 749 647 | 04 3 267 753 | 749 780 |
| 98 765 490 | 749 780 | 01 3 089 655 | 749 647 | 04 3 270 539 | 749 780 |
| 99 769 749 | 749 780 | 01 3 089 657 | 749 647 | 04 3 270 721 | 749 647 |
| 99 770 906 | 749 780 | 01 3 089 658 | 749 647 | 04 3 270 755 | 749 780 |
| 99 770 912 | 749 780 | 01 3 089 661 | 749 647 | 04 3 270 995 | 749 780 |
| 99 773 102 | 749 780 | 01 3 101 151 | 749 780 | 04 3 276 543 | 749 780 |
| 99 773 103 | 749 780 | 01 3 107 728 | 749 780 | 04 3 287 762 | 749 780 |
| 99 781 908 | 749 780 | 01 3 113 807 | 749 780 | 04 3 295 406 | 749 780 |
| 99 781 910 | 749 780 | 01 3 116 251 | 749 780 | 04 3 295 906 | 749 780 |
| 99 781 911 | 749 780 | 01 3 122 925 | 749 780 | 04 3 297 658 | 749 780 |
| 99 783 770 | 749 780 | 01 3 130 016 | 749 780 | 04 3 319 952 | 749 780 |
| 99 788 447 | 749 780 | 02 3 148 149 | 749 647 | 04 3 329 588 | 749 780 |
| 99 788 705 | 749 780 | 02 3 153 422 | 749 780 | 04 3 329 590 | 749 780 |
| 99 810 816 | 749 780 | 02 3 164 582 | 749 780 | 05 3 348 597 | 749 780 |
| 99 810 821 | 749 780 | 02 3 167 430 | 749 780 | 05 3 351 746 | 749 780 |
| 99 816 958 | 749 780 | 02 3 168 658 | 749 780 | 05 3 355 006 | 749 780 |
| 99 817 283 | 749 780 | 02 3 169 117 | 749 780 | 05 3 370 947 | 749 780 |
| 99 824 656 | 749 780 | 02 3 174 950 | 749 780 | 05 3 372 408 | 749 780 |
| 99 825 903 | 749 780 | 02 3 192 800 | 749 780 | 05 3 372 976 | 749 780 |
| 00 3 010 927 | 749 780 | 02 3 195 586 | 749 647 | 05 3 378 394 | 749 780 |
| 00 3 020 161 | 749 780 | 02 3 195 592 | 749 647 | 05 3 379 486 | 749 780 |
| 00 3 024 483 | 749 780 | 02 3 195 596 | 749 647 | 05 3 381 189 | 749 780 |
| 00 3 024 486 | 749 780 | 02 3 195 601 | 749 647 | 05 3 386 298 | 749 780 |
| 00 3 024 487 | 749 780 | 03 3 208 670 | 749 647 | 05 3 388 507 | 749 780 |
| 00 3 031 925 | 749 780 | 03 3 208 671 | 749 647 | 05 3 389 661 | 749 780 |
| 00 3 031 926 | 749 780 | 03 3 209 350 | 749 647 | 05 3 399 240 | 749 780 |
| 00 3 031 929 | 749 780 | 03 3 209 353 | 749 647 | 06 3 413 462 | 749 780 |
| 00 3 058 438 | 749 780 | 03 3 211 211 | 749 780 | 06 3 416 013 | 749 780 |
| 00 3 058 442 | 749 780 | 03 3 214 231 | 749 780 | 06 3 428 468 | 749 780 |
| 00 3 065 804 | 749 780 | 03 3 214 511 | 749 780 | 06 3 438 555 | 749 780 |
| 00 3 066 454 | 749 780 | 03 3 214 514 | 749 780 | 06 3 447 069 | 749 780 |
| 00 3 067 717 | 749 780 | 03 3 214 517 | 749 780 | 06 3 447 070 | 749 780 |
| 00 3 071 441 | 749 780 | 03 3 217 612 | 749 647 | 06 3 449 134 | 749 780 |
| 01 3 081 676 | 749 780 | 03 3 217 613 | 749 647 | 06 3 458 343 | 749 647 |
| 01 3 081 693 | 749 780 | 03 3 219 118 | 749 780 | 06 3 459 345 | 749 780 |

