

Marque déposée en couleurs.

Description de la marque : Logo représentant un fagot debout. Lettres et logo de couleur crème sur fond vert mousse.

Produits ou services désignés : Plantes et fleurs naturelles, plantes et fleurs séchées - compositions florales fleurs artificielles - fruits artificiels couronnes de fleurs artificielles bougeoirs et chandeliers non en métaux pré cieux coffres et coffrets, miroirs, cadres, petits bancs, étagères, armoirettes en bois, roseau, jonc, osier.

Classes de produits ou services : 20, 21, 26, 31.

N° National : 03 3 216 127

Dépôt du : 14 MARS 2003

à : INPI PARIS

TERPAN Mme Anne CUISSARD Directrice générale, Z.I. des Quatre Filles, 28230 EPERNON, N° SIREN : 338 868 763 000 40.

Mandataire ou destinataire de la correspondance :
TERPAN Mme Anne CUISSARD Directrice générale, Z.I. des Quatre Filles, 28230 EPERNON.

ASPELIA

Produits ou services désignés : Préservatif masculin.

Classes de produits ou services : 3, 5, 42.

Classes de produits ou services provisoirement attribuées par l'INPI : 3, 5, 10, 42.

N° National : 03 3 216 128

Dépôt du : 14 MARS 2003

à : INPI PARIS

Mau Michel, 6 rue des Fossés Saint-Bernard, 75005 Paris.
LORENZO BUITONI, 4 SQUARE DE VERDUN, 75010 PARIS.

Mandataire ou destinataire de la correspondance :
Mau Michel, 6 rue des Fossés Saint-Bernard, 75005 Paris.



Marque déposée en couleurs.

Produits ou services désignés : Appareils pour l'enregistrement, la transmission, la reproduction du son ou des images ; tout support

d'enregistrement sonore et notamment supports d'enregistrements magnétiques, disques acoustiques ; équipement pour le traitement de l'information et les ordinateurs. Billets (tickets) ; enseignes en papier ou en carton ; jaquettes et pochette pour phonogrammes en papier ou en carton ; étiquettes non en tissus ; produits de l'imprimerie ; affiches ; cartes postales ; matériel pour les artistes ; clichés. Service de radiodiffusion, diffusion de programmes de télévision, service de transmission d'information par voie télématique, édition et production de phonogrammes, services d'édition dans le domaine de la musique et du livre et de tous supports audiovisuels. Publicité, organisation, production de spectacles, représentation artistique, sonorisation, agence d'import-export. Conseils, informations ou renseignements d'affaires. Gestion de fichiers informatiques. Marchandisage. Agence de presse et d'information. Communication par terminaux d'ordinateurs. transmission d'informations par voie télématique. Communications radiophoniques. Emissions et programmes radiophoniques, télévisuels, téléphoniques et télématiques. Edition de livres, de revues, de partitions musicales. Organisation de concours en matière d'éducation ou de divertissement. Organisation et conduite de colloque, conférence, congrès. Organisation d'exposition ou de spectacles à buts culturel, sportifs ou éducatifs. Production de spectacles et soirées dansants. Divertissements et spectacles radiophoniques ou télévisuels. Location de temps d'accès à un centre serveur de bases de données. Production, enregistrement (filmage) et conception de synopsis sur bandes vidéo.

Classes de produits ou services : 9, 16, 35, 38, 41, 42.

N° National : 03 3 216 129

Dépôt du : 14 MARS 2003

à : INPI PARIS

Duburcq Christopher, L'Ensoleillada - Mas de la Galiasse, Domaine de la Pinede, 83420 La Croix-Valmer.

Mandataire ou destinataire de la correspondance :
Monsieur Christopher Duburcq, L'Ensoleillada - Mas de la Galiasse, Domaine de la Pinede, 83420 La Croix-Valmer.

NESTOR

Produits ou services désignés : Agence immobilière, gérance immobilière. nettoyage de fenêtres, nettoyage d'habits, lavage de véhicules, maçonnerie, nettoyage d'édifices, nettoyage de bâtiments, ménage Accompagnement de voyageurs, distribution de journaux, livraison de marchandise, services de chauffeurs. Jardinage, services de paysagiste, entretien de pelouse, destructions des mauvaises herbes.

Classes de produits ou services : 36, 37, 39, 44.

N° National : 03 3 216 130

Dépôt du : 14 MARS 2003

à : INPI PARIS

Editions FLAMMARION Société par Actions Simplifiées, 26, rue Racine, 75006 Paris.

Mandataire ou destinataire de la correspondance :
Editions FLAMMARION Société par Actions Simplifiées, 26, rue Racine, Attn : Marion Andron, 75006 Paris.



Marque déposée en couleurs.

Produits ou services désignés : Appareils pour l'enregistrement, la transmission, la reproduction du son ou des images ; supports d'enregistrement magnétiques, disques acoustiques, disques compacts à mémoire morte, cassettes audio et vidéo. Papier, carton et produits en ces matières non compris dans d'autres classes, à savoir livres et

revues ; produits de l'imprimerie ; articles pour reliures ; photographies ; papeterie, articles de bureau (à l'exception des meubles) ; matériel d'instruction ou d'enseignement (à l'exception des appareils). Jeux, jouets ; articles de gymnastique et de sport non compris dans d'autres classes ; décorations pour arbres de Noël. Education. Institution d'enseignement. Editions de livres, revues, Productions de films. Organisation de concours en matière d'éducation ou de divertissement.

Classes de produits ou services : 9, 16, 28, 41.

N° National : 03 3 216 131

Dépôt du : 14 MARS 2003

à : INPI PARIS

S.E.V.E. (SOCIETE D'EXPLOITATION VATRY EUROPORT) / SOCIETE ANONYME (S.A.), SIEGE : AEROPORT INTERNATIONAL DE VATRY, B.P. 80005, 51555 CHALONS-EN-CHAMPAGNE CEDEX, N° SIREN : 420 516 197.

Mandataire ou destinataire de la correspondance :

S.E.V.E. (SOCIETE D'EXPLOITATION VATRY EUROPORT), AEROPORT INTERNATIONAL DE VATRY, B.P. 80005, 51555 CHALONS-EN-CHAMPAGNE CEDEX.



Marque déposée en couleurs.

Description de la marque : Le logotype "AEROPORT INTERNATIONAL DE VATRY" est composé d'un sigle et d'une typographie. Le sigle est posé sur l'extrémité supérieure droite de la typographie. La typographie est écrite en bas de casse sur deux lignes. Couleurs : bleu pantone 2738C et rouge pantone 485C. Sur le logotype, le film bleu passe au dessus du film rouge, de cette façon, le bloc d'intersection du picto est de couleur plus foncée (violet)

Produits ou services désignés : Transport aéroport international dédié aux activités tout cargo, dote d'un aéroport de catégorie A (pouvant accueillir tous les types d'avions) et d'une zone logistique multimodale - air, fer, route. Aéroport assurant l'assistance en escale des compagnies aériennes. Traitement de tous les types de fret (denrées périssables, fret sec : matériaux, pièces détachées...) Publicité diffusion de documents et objets publicitaires et à caractère commercial Services de télécommunications : transmission d'informations ou de données par voie télématique, communications par terminaux d'ordinateurs.

Classes de produits ou services : 35, 38, 39.

N° National : 03 3 216 132

Dépôt du : 14 MARS 2003

à : INPI PARIS

GRUPE ZEPHIR SA, RUE DU PRÉSIDENT WILSON, BP 137, 44144 CHATEAUBRIANT, N° SIREN : 350 460 754.

Mandataire ou destinataire de la correspondance :

GRUPE ZEPHIR SA, RUE DU PRÉSIDENT WILSON, BP 137, 44144 CHATEAUBRIANT.

HM ET 3J

Produits ou services désignés : Publicité ; gestion des affaires commerciales ; administration commerciale ; travaux de bureau. Distribution de prospectus, d'échantillons. Services d'abonnement de journaux pour des tiers. Conseils en organisation et direction des affaires. Comptabilité. Reproduction de documents. Bureaux de placement. Gestion de fichiers informatiques. Organisation d'expositions

à buts commerciaux ou de publicité. Publicité en ligne sur un réseau informatique. Location de temps publicitaire sur tout moyen de communication. Assurances ; affaires financières ; affaires monétaires ; affaires immobilières. Caisses de prévoyance. Banque directe. Services de liquidation d'entreprises. Émission de chèques de voyage et de lettres de crédit. Estimations immobilières. Gérance d'immeubles. Services scientifiques et technologiques ainsi que services de recherches et de conception y relatifs ; services d'analyses et de recherches industrielles ; conception et développement d'ordinateurs et de logiciels ; services juridiques. Recherche et développement de nouveaux produits pour des tiers. Etudes de projets techniques. Elaboration (conception) de logiciels. Programmation pour ordinateur. Création et entretien de sites Web pour des tiers. Consultation en matière d'ordinateurs. Conversion de données et de programmes informatiques (autre que conversion physique). Conversion de documents d'un support physique vers un support électronique. Hébergement de sites informatiques (sites web). Contrôle technique de véhicules automobiles. Décoration intérieure. Services de dessinateurs pour emballages. Services juridiques. Services de restauration (alimentation) ; hébergement temporaire. Cantines. Services de traiteurs. Services hôteliers. Réservation d'hôtels. Crèches d'enfants. Exploitation de terrain de camping. Maisons de retraite pour personnes âgées.

Classes de produits ou services : 35, 36, 42, 43.

N° National : 03 3 216 133

Dépôt du : 14 MARS 2003

à : INPI PARIS

LAMIL'OURS, 8 Rue Ludovic Trarieux, 16000 Angoulême.

Mandataire ou destinataire de la correspondance :

Melle DUFANT Pascale, Sous Poyrobert, 16430 Champriers.

LAMIL'OURS

Produits ou services désignés : Boutique commerciale : Vente d'ours en peluche, jouets en bois, dinettes pour enfants Petits meubles enfants Drap voileage.

Classes de produits ou services : 20, 24, 28.

N° National : 03 3 216 134

Marque présentée dans des conditions ne permettant pas sa publication

N° National : 03 3 216 135

Dépôt du : 14 MARS 2003

à : INPI PARIS

Monsieur Laurent VILLA, Immeuble Arénice, 455 promenade des Anglais, 06299 NICE CEDEX 3.

Mandataire ou destinataire de la correspondance :

BOOMERANG, Immeuble Arénice, 455 promenade des Anglais, 06299 NICE CEDEX 3.

Travel Connections

Produits ou services désignés : Organisation de voyages ; informations en matière de transport ; distribution de journaux location de véhicules ; réservation pour les voyages.

Classes de produits ou services : 39.

N° National : 033216130



PARTIE I

N° National : 033216140

bleu CObaIt

PARTIE I

N° National : 033216131



PARTIE I

N° National : 033216141



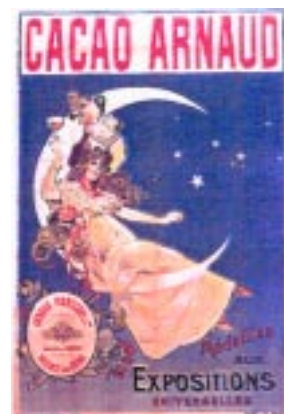
PARTIE I

N° National : 033216139



PARTIE I

N° National : 033216142



PARTIE I

N° National : 03 3 216 119**Dépôt du :** 14 MARS 2003

à : I.N.P.I. PARIS

SARL Mondial Net, Rue de Provence, 72190 Saint-Pavace.

Mandataire ou destinataire de la correspondance :

Monsieur Pierrick Buchon, Mondial Net, Rue de Provence, 72190 Saint-Pavace.



Etains de Provence

Marque tridimensionnelle.**Produits ou services désignés :** Métaux précieux et leurs alliages. Objets d'art en étains, leurs alliages et en autres métaux.**Classes de produits ou services :** 6, 14.**BOPI de publication antérieure : 03/17 NL****N° National : 03 3 216 127****Dépôt du :** 14 MARS 2003

à : I.N.P.I. PARIS

TERPAN Société à responsabilité limitée, ZI des Quatre Filles, 28230 EPERNON, N° SIREN : 338 868 763.

Mandataire ou destinataire de la correspondance :

TERPAN, Mme Anne CUISSARD, Directrice générale, Z.I. des Quatre Filles, 28230 EPERNON.

ASPELIA**Produits ou services désignés :** Préservatif masculin.**Classes de produits ou services :** 10.**BOPI de publication antérieure : 03/17 NL****N° National : 03 3 216 128****Dépôt du :** 14 MARS 2003

à : I.N.P.I. PARIS

Mau Michel, 6 rue des Fossés Saint-Bernard, 75005 Paris.

LORENZO BUITONI, 4 SQUARE DE VERDUN, 75010 PARIS.

Mandataire ou destinataire de la correspondance :

Mau Michel, 6 rue des Fossés Saint-Bernard, 75005 Paris.

finally

Marque déposée en couleurs.

Produits ou services désignés : Appareils pour l'enregistrement, la transmission, la reproduction du son ou des images ; tout support d'enregistrement sonore et notamment supports d'enregistrements magnétiques, disques acoustiques ; équipement pour le traitement de l'information et les ordinateurs. Billets (tickets) ; enseignes en papier ou en carton ; jaquettes et pochette pour phonogrammes en papier ou en carton ; étiquettes non en tissu ; produits de l'imprimerie ; affiches ; cartes postales ; matériel pour les artistes ; clichés, service de radiodiffusion, diffusion de programmes de télévision, service de transmission d'information par voie télématique, édition et production de phonogrammes, services d'édition dans le domaine de la musique et du livre et de tous supports audiovisuels. Publicité, organisation, production de spectacles. agence d'import-export. Conseils, informations ou renseignements d'affaires. Gestion de fichiers informatiques. Représentation de spectacle. Sonorisation de spectacle. Marchandisage. Agence de presse et d'information. Communication par terminaux d'ordinateurs. transmission d'informations par voie télématique. Communications radiophoniques. Emissions et programmes radiophoniques, télévisuels, téléphoniques et télématiques. Edition de livres, de revues, de partitions musicales. Organisation de concours en matière d'éducation ou de divertissement. Organisation et conduite de colloque, conférence, congrès. Organisation d'exposition ou de spectacles à buts culturel, sportifs ou éducatifs. Production de spectacles et soirées dansants. Divertissements et spectacles radiophoniques ou télévisuels. Location de temps d'accès à un centre serveur de bases de données. Production, enregistrement (filmage) et conception de synopsis sur bandes vidéo.

Classes de produits ou services : 9, 16, 35, 38, 41, 42.**BOPI de publication antérieure : 03/17 NL****N° National : 03 3 216 130****Dépôt du :** 14 MARS 2003

à : I.N.P.I. PARIS

Editions FLAMMARION, Société par Actions Simplifiées, 26, rue Racine, 75006 Paris.

Mandataire ou destinataire de la correspondance :

Editions FLAMMARION, Société par Actions Simplifiées, 26, rue Racine, 75006 Paris, Attn : Marion Andron.

**Marque déposée en couleurs.**

Produits ou services désignés : Appareils pour l'enregistrement, la transmission, la reproduction du son ou des images ; supports d'enregistrement magnétiques, disques acoustiques, disques compacts à mémoire morte, cassettes audio et vidéo. Papier, carton et produits en ces matières non compris dans d'autres classes, à savoir livres et revues ; produits de l'imprimerie ; articles pour reliures ; photographies ; papeterie, articles de bureau (à l'exception des meubles) ; matériel d'instruction ou d'enseignement (à l'exception des appareils). Jeux, jouets ; décorations pour arbres de Noël. Articles de gymnastique et de sport (à l'exception des vêtements, chaussures et tapis). Education. Institution

d'enseignement. Editions de livres, revues. Productions de films. Organisation de concours en matière d'éducation ou de divertissement.

Classes de produits ou services : 9, 16, 28, 41.

BOPI de publication antérieure : 03/17 NL

N° National : 03 3 216 132

Dépôt du : 14 MARS 2003

à : I.N.P.I. PARIS

GROUPE ZEPHIR SA, RUE DU PRÉSIDENT WILSON, 44110 CHATEAUBRIANT, N° SIREN : 350 460 754.

Mandataire ou destinataire de la correspondance :
GROUPE ZEPHIR SA, RUE DU PRÉSIDENT WILSON, 44110 CHATEAUBRIANT.

HM ET 3J

Produits ou services désignés : Publicité ; gestion des affaires commerciales ; administration commerciale ; travaux de bureau. Distribution de prospectus, d'échantillons. Services d'abonnement de journaux pour des tiers. Conseils en organisation et direction des affaires. Comptabilité. Reproduction de documents. Bureaux de placement. Gestion de fichiers informatiques. Organisation d'expositions à buts commerciaux ou de publicité. Publicité en ligne sur un réseau informatique. Location de temps publicitaire sur tout moyen de communication. Assurances ; affaires financières ; affaires monétaires ; affaires immobilières. Caisses de prévoyance. Banque directe. Services de liquidation d'entreprises. Émission de chèques de voyage et de lettres de crédit. Estimations immobilières. Gérance d'immeubles. Conception et développement d'ordinateurs et de logiciels ; services juridiques. Recherche et développement de nouveaux produits pour des tiers. Etudes de projets techniques. Elaboration (conception) de logiciels. Programmation pour ordinateur. Création et entretien de sites Web pour des tiers. Consultation en matière d'ordinateurs. Conversion de données et de programmes informatiques (autre que conversion physique). Conversion de documents d'un support physique vers un support électronique. Hébergement de sites informatiques (sites web). Contrôle technique de véhicules automobiles. Décoration intérieure. Services de dessinateurs pour emballages. Services juridiques. Services de restauration (alimentation) ; hébergement temporaire. Cantines. Services de traiteurs. Services hôteliers. Réservation d'hôtels. Crèches d'enfants. Exploitation de terrain de camping. Maisons de retraite pour personnes âgées.

Classes de produits ou services : 35, 36, 42, 43.

BOPI de publication antérieure : 03/17 NL

N° National : 03 3 216 143

Dépôt du : 17 MARS 2003

à : I.N.P.I. PARIS

Monsieur Christophe VERAL, Madame Dominique VERAL, Lieu dit Les Buges, 16200 SAINTE-SEVERE.

Mandataire ou destinataire de la correspondance :
Monsieur et Madame Christophe VERAL, Lieu dit Les Buges, 16200 SAINTE-SEVERE.

DOMAINE LES FOLIES

Produits ou services désignés : - confiture. - vinaigre. - jus de fruit, sirop. - boissons alcooliques (à l'exception des vins et des

eaux de vie) ; vins de pays et vins d'appellation d'origine contrôlée ; eaux de vie d'appellation d'origine contrôlée.

Classes de produits ou services : 29, 30, 32, 33.

BOPI de publication antérieure : 03/17 NL

N° National : 03 3 216 166

Dépôt du : 17 MARS 2003

à : I.N.P.I. PARIS

FREEPLANNING "Sas", Z.I DE SAINT-ELOI, 58000 NEVERS, N° SIREN : 430 136 275.

Mandataire ou destinataire de la correspondance :
FREEPLANNING SAS, ZONE INDUSTRIELLE ST ELOI, 58000 NEVERS.

SMS MESSAGIOS

Marque déposée en couleurs.

Description de la marque : SMS MessAgios

Produits ou services désignés : - communication par terminaux d'ordinateur. - élaboration de logiciels. - logiciels. - publicité et gestion de fichiers informatiques.

Classes de produits ou services : 9, 35, 38, 42.

BOPI de publication antérieure : 03/17 NL

N° National : 03 3 216 169

Dépôt du : 19 MARS 2003

à : I.N.P.I. PARIS

Presse Planète SAS, 76 rue Thiers, 92100 BOULOGNE.

Mandataire ou destinataire de la correspondance :
Presse Planète SAS, 76 rue Thiers, 92100 BOULOGNE.

Conseils de Famille

Produits ou services désignés : Papier, carton et produit en ces matières, à savoir : mouchoirs en papier, dessous de carafes et de verres, serviettes de table, billets et écussons, enseignes et étiquettes non en tissus, sacs, sachets, enveloppes, pochettes pour emballages, affiches, aquarelles, cartes postales et de souhait, décalcomanies, dessins gravures, images ; produits de l'imprimerie ; articles pour reliures, photographies, papeterie, adhésifs (matières collantes) pour la papeterie et le ménage, matériel pour les artistes, pinceaux, machines à écrire et articles de bureau (à l'exception des appareils), matières plastiques pour l'emballage non comprises dans d'autres classes, à savoir : sacs, sachets, pochettes, caractères d'imprimerie, clichés, revues, journaux et périodiques. Télécommunication, agence de presse et d'informations (nouvelles), diffusion de programmes de télévision, communications par terminaux d'ordinateurs, communications radiophoniques, télégraphiques, téléphoniques, par câble et par télévision, transmission d'informations par télécopieur, transmission de messages, télégrammes, messageries électroniques. Education, formation, divertissement, activités sportives et culturelles, divertissement télévisé, édition de livres, revues,

N° National : 03 3 216 104



N° National : 03 3 216 128



PARTIE I-2

PARTIE I-2

N° National : 03 3 216 117



N° National : 03 3 216 130



PARTIE I-2

PARTIE I-2

N° National : 03 3 216 118



N° National : 03 3 216 166



Les Etains de la Fontaine

PARTIE I-2

PARTIE I-2

N° National ou N° d'enregistrement de la marque	N° d'inscription	N° National ou N° d'enregistrement de la marque	N° d'inscription	N° National ou N° d'enregistrement de la marque	N° d'inscription
01 3 109 588	600 949	04 3 331 372	600 949	09 3 685 383	600 949
01 3 109 590	600 949	05 3 333 152	601 118	10 3 731 641	600 949
01 3 118 741	600 949	05 3 334 274	601 118	10 3 732 753	600 949
01 3 129 932	600 955	05 3 361 430	600 949	10 3 732 756	600 949
01 3 139 121	600 949	05 3 377 934	600 949	10 3 732 757	600 949
01 3 139 122	600 949	05 3 377 936	600 949	10 3 736 250	600 949
02 3 140 989	600 949	06 3 412 411	600 949	10 3 736 251	600 949
02 3 143 737	600 949	06 3 413 455	600 949	10 3 736 252	600 949
02 3 144 842	600 949	06 3 413 456	600 949	10 3 739 345	600 949
02 3 153 118	600 949	06 3 432 082	600 949	10 3 760 519	600 680
02 3 166 438	600 949	06 3 432 085	600 949	11 3 804 879	600 949
02 3 171 122	600 914	06 3 441 687	600 949	11 3 812 508	600 875
02 3 172 258	600 949	06 3 462 051	601 118	11 3 828 281	600 949
02 3 172 260	600 949	06 3 467 821	600 949	11 3 833 202	600 949
02 3 193 956	600 949	06 3 468 614	600 949	11 3 833 203	600 949
03 3 204 489	600 949	07 3 505 005	600 949	11 3 833 234	600 874
03 3 204 492	600 949	07 3 505 479	601 118	11 3 862 777	600 949
03 3 204 494	600 949	07 3 526 922	600 949	12 3 895 057	600 645
03 3 205 474	600 949	07 3 528 555	600 949	12 3 898 481	600 645
03 3 213 941	600 648	07 3 528 557	600 949	12 3 900 394	601 027
03 3 215 664	600 647	07 3 529 166	600 949	12 3 920 244	600 939
03 3 216 130	601 044	07 3 531 085	600 949	12 3 929 154	600 949
03 3 217 500	601 045	07 3 531 411	600 949	12 3 938 915	600 645
03 3 222 029	601 140	07 3 531 412	600 949	12 3 958 139	600 920
03 3 224 463	600 940	07 3 536 547	600 949	12 3 963 405	600 949
03 3 224 465	600 940	07 3 536 548	600 949	12 3 963 412	600 949
03 3 226 127	600 922	08 3 548 834	600 949	12 3 963 418	600 949
03 3 226 619	601 145	08 3 561 208	600 949	12 3 963 427	600 949
03 3 246 508	601 134	08 3 564 642	600 949	12 3 963 430	600 949
03 3 255 907	600 949	08 3 577 827	600 949	12 3 963 433	600 949
03 3 262 712	600 925	08 3 594 248	600 949	12 3 963 435	600 949
03 3 262 712	600 927	08 3 594 249	600 949	12 3 966 838	600 939
03 3 262 910	601 042	08 3 609 892	600 949	12 3 971 541	600 913
04 3 266 827	600 949	08 3 614 384	600 949	12 3 971 543	600 913
04 3 266 831	600 949	09 3 623 404	600 949	12 3 971 546	600 913
04 3 272 451	600 949	09 3 625 082	600 929		
04 3 284 940	600 949	09 3 626 334	600 644		
04 3 287 128	600 949	09 3 634 336	600 949		
04 3 290 433	601 135	09 3 650 596	600 949		
04 3 311 874	601 134	09 3 658 089	601 031		
04 3 313 996	600 949	09 3 685 381	600 949		
04 3 322 124	600 914	09 3 685 382	600 949		
				Changement de forme juridique (CN)	
				1 280 516	601 025
				1 307 319	601 124
				1 456 589	600 953
				1 513 695	601 025
				92 424 874	600 953
				93 460 348	600 649

N° National ou N° d'enregistrement de la marque	N° d'inscription	N° National ou N° d'enregistrement de la marque	N° d'inscription	N° National ou N° d'enregistrement de la marque	N° d'inscription
93 462 249	600 953	1 392 798	601 141	09 3 639 812	601 041
93 469 047	601 144	1 513 695	601 025	10 3 721 580	601 146
93 477 648	601 124	1 573 708	601 126	11 3 812 508	600 875
94 522 730	600 953	1 737 116	601 141	12 3 941 062	600 956
95 598 870	600 953	92 408 435	601 119	12 3 950 099	600 656
98 752 858	600 953	93 460 348	600 649	12 3 958 139	600 920
99 809 801	600 953	93 463 046	600 676	Concession de licence (CL)	
00 3 039 804	600 953	93 469 047	601 144	1 315 257	600 663
01 3 081 672	600 953	93 477 908	601 023	1 368 560	600 919
02 3 157 297	600 953	95 564 970	601 136	1 392 798	601 142
03 3 209 366	600 993	97 697 546	601 119	1 516 840	600 919
03 3 216 130	601 044	97 699 504	600 669	1 540 225	600 663
03 3 216 675	600 993	98 731 479	600 669	1 617 093	600 642
03 3 217 500	601 045	99 831 576	601 141	1 652 620	600 642
03 3 223 022	601 113	03 3 216 130	601 044	1 657 003	600 642
03 3 226 633	600 993	03 3 216 938	601 047	1 661 145	600 642
03 3 258 486	601 117	03 3 216 940	601 047	1 677 150	600 642
03 3 262 712	600 927	03 3 217 316	601 022	1 677 151	600 642
05 3 362 874	601 139	03 3 217 500	601 045	1 677 163	600 642
06 3 411 055	600 953	03 3 223 022	601 113	1 681 822	600 642
08 3 618 298	600 953	03 3 223 208	600 890	1 703 683	600 642
09 3 638 484	600 953	03 3 223 208	600 892	1 709 714	600 642
10 3 748 956	600 953	03 3 226 619	601 145	1 736 868	600 642
10 3 748 963	600 953	03 3 232 198	600 996	1 737 116	601 142
12 3 895 057	600 645	03 3 232 198	600 997	1 742 650	600 642
12 3 898 481	600 645	03 3 232 199	600 996	92 415 856	600 642
12 3 938 915	600 645	03 3 232 199	600 997	92 422 587	600 642
Changement de nom, de dénomination (CD)		03 3 232 202	600 996	92 422 588	600 642
		03 3 232 202	600 997	92 436 738	600 642
1 232 496	601 122	03 3 258 486	601 117	93 451 813	600 642
1 235 033	601 111	03 3 258 924	600 930	93 453 560	600 642
1 237 945	601 126	03 3 258 925	600 930	93 460 398	600 642
1 237 946	601 126	03 3 262 712	600 927	93 460 399	600 642
1 238 584	600 996	04 3 273 143	601 141	93 469 218	600 642
1 238 584	600 997	05 3 362 874	601 139	93 474 130	600 642
1 240 346	600 928	05 3 364 900	601 141	93 493 508	600 642
1 242 865	600 872	06 3 427 608	601 041	94 523 810	600 642
1 251 877	601 126	07 3 487 527	600 999	94 523 811	600 642
1 253 426	601 126	07 3 510 573	600 924	94 532 935	600 991
1 257 849	601 126	08 3 572 760	600 669	94 536 123	600 642
1 264 620	601 126	09 3 625 082	600 929	94 538 787	600 642
1 280 516	601 025	09 3 639 811	601 041	95 593 108	600 642

N° National ou N° d'enregistrement de la marque	N° d'inscription	N° National ou N° d'enregistrement de la marque	N° d'inscription	N° National ou N° d'enregistrement de la marque	N° d'inscription
93 493 238	606 767	03 3 259 373	607 334	10 3 752 744	607 263
93 493 239	606 768	03 3 259 813	606 748	10 3 760 852	607 264
93 493 240	606 769	03 3 259 813	606 795	10 3 767 509	607 265
93 493 241	606 770	03 3 260 555	606 775	10 3 767 510	607 266
98 745 966	606 754	03 3 263 247	606 773	11 3 801 807	606 956
99 777 253	606 784	08 3 586 641	606 738	11 3 804 566	607 227
00 3 012 339	606 793			11 3 804 885	607 228
00 3 050 364	606 736	Dépôt du règlement d'une marque collective (DR)		11 3 808 996	607 229
00 3 059 518	606 779	1 596 514	607 420	11 3 823 447	607 267
02 3 147 348	606 790	13 3 996 094	607 329	11 3 823 577	606 933
02 3 147 592	606 757			11 3 845 636	607 268
02 3 168 455	606 789	Erratum (ER)		11 3 845 652	607 269
02 3 170 883	606 739	12 3 918 003	607 328	11 3 845 908	607 270
02 3 173 633	606 787			11 3 855 714	606 943
02 3 179 695	607 333	Immatriculation de société (IM)		11 3 855 925	607 230
02 3 180 580	606 761	05 3 392 912	607 353	11 3 869 886	607 231
02 3 180 680	606 737	08 3 596 659	607 342	11 3 878 614	606 974
02 3 200 115	606 799	09 3 621 984	607 344	11 3 881 468	606 970
03 3 212 993	607 332	10 3 759 962	607 427	11 3 881 469	606 968
03 3 214 226	606 782	13 4 002 874	606 721	11 3 881 470	606 969
03 3 214 834	606 798	13 4 002 881	606 721	12 3 885 788	607 271
03 3 216 130	606 783			12 3 890 646	607 272
03 3 218 426	606 796	Rectification d'une erreur matérielle (EM)		12 3 901 221	607 273
03 3 220 003	606 797	1 229 126	607 407	12 3 903 809	607 232
03 3 223 358	606 777	1 229 126	607 408	12 3 906 618	607 274
03 3 223 359	606 776	93 482 379	607 286	12 3 909 367	606 941
03 3 224 720	606 741	01 3 142 016	607 308	12 3 919 241	606 959
03 3 225 129	607 331	01 3 142 017	607 308	12 3 923 454	606 972
03 3 226 817	606 740			12 3 923 862	606 926
03 3 226 841	606 778	Rejet partiel (RY)		12 3 923 862	606 927
03 3 226 918	606 751	06 3 444 012	607 254	12 3 924 279	606 920
03 3 228 792	606 743	06 3 444 013	607 255	12 3 925 964	607 275
03 3 229 373	606 749	06 3 444 014	607 256	12 3 930 507	607 276
03 3 229 380	606 753	06 3 444 015	607 257	12 3 932 080	607 233
03 3 229 472	606 750	06 3 444 017	607 258	12 3 932 768	607 389
03 3 232 008	606 756	06 3 444 018	607 259	12 3 935 373	606 955
03 3 232 293	606 755	06 3 444 019	607 260	12 3 938 404	606 935
03 3 246 041	606 785	06 3 444 020	607 261	12 3 939 378	607 234
03 3 248 707	606 780	07 3 540 004	606 951	12 3 940 629	606 944
03 3 251 904	606 794	08 3 553 410	607 262	12 3 940 834	607 277
03 3 252 619	607 335	08 3 613 079	606 948	12 3 940 852	607 278
03 3 256 475	606 746	09 3 627 435	607 381	12 3 940 931	607 279
		09 3 633 765	606 936		

Date de la déclaration de renouvellement : 19 SEPTEMBRE 2013

Déclarant : SAFEGE, Société anonyme, Parc de l'Ile, 15-27 rue du Port, 92000 NANTERRE
N° SIREN : 542 021 829

Mandataire ou destinataire de la correspondance :
 CABINET MOUTARD, 35 rue de la Paroisse, BP 20513, 78005 VERSAILLES Cedex.

Enregistrement concerné

N° national ou N° d'enregistrement : 94 507 486

Marque française

Signe concerné : GANESSA

Date du dépôt : 18 FÉVRIER 1994

N° du bulletin dans lequel l'enregistrement ou le dernier renouvellement a été publié : 03/49

Portée du renouvellement

Renouvellement effectué pour l'intégralité des produits et services de l'enregistrement concerné

Classes de produits et de services : 9, 42.

Date de la déclaration de renouvellement : 13 JUIN 2013

Déclarant : F. MODE, Société à Responsabilité Limitée, 12 Rue de l'Industrie, 85590 LES EPESES
N° SIREN : 546 950 213

Mandataire ou destinataire de la correspondance :
 IPSILON BREMA-LOYER, Le Centralis, 63 Avenue du Général Leclerc, 92340 BOURG-LA-REINE.

Enregistrement concerné

N° national ou N° d'enregistrement : 03 3 206 451

Marque française

Signe concerné : F. MODE

Date du dépôt : 28 JANVIER 2003

N° du bulletin dans lequel l'enregistrement ou le dernier renouvellement a été publié : 03/27

Portée du renouvellement

Renouvellement effectué pour l'intégralité des produits et services de l'enregistrement concerné

Classes de produits et de services : 18, 25.

Date de la déclaration de renouvellement : 19 SEPTEMBRE 2013

Déclarant : Béatrice MELIN Béatrice Paule BRIGITTE, 36 Boulevard BAILLE, 13006 MARSEILLE

Mandataire ou destinataire de la correspondance :
 BEATRICE MELIN, 36 bl BAILLE, 13006 MARSEILLE.

Enregistrement concerné

N° national ou N° d'enregistrement : 03 3 213 049

Marque française

Signe concerné : Alidade conseil en entreprises (Semi-figurative)

Date du dépôt : 4 MARS 2003

N° du bulletin dans lequel l'enregistrement ou le dernier renouvellement a été publié : 03/32

Portée du renouvellement

Renouvellement effectué pour l'intégralité des produits et services de l'enregistrement concerné

Classes de produits et de services : 35, 41, 42.

Date de la déclaration de renouvellement : 19 SEPTEMBRE 2013

Déclarant : CENSIEP PUBLICINEX, SAS, 104 BOULEVARD DE MENILMONTANT, 75020 PARIS
N° SIREN : 389 452 061

Mandataire ou destinataire de la correspondance :
 CENSIEP PUBLICINEX, 104 BOULEVARD DE MENILMONTANT, 75020 PARIS.

Enregistrement concerné

N° national ou N° d'enregistrement : 03 3 214 655

Marque française

Signe concerné : PUBLISCREEN

Date du dépôt : 7 MARS 2003

N° du bulletin dans lequel l'enregistrement ou le dernier renouvellement a été publié : 03/33

Portée du renouvellement

Renouvellement effectué pour l'intégralité des produits et services de l'enregistrement concerné

Classes de produits et de services : 35, 38, 41.

Date de la déclaration de renouvellement : 24 SEPTEMBRE 2013

Déclarant : FLAMMARION SA, Société anonyme, 87 Quai Panhard et Levassor, 75647 PARIS CEDEX 13
N° SIREN : 321 921 546

Mandataire ou destinataire de la correspondance :
 CABINET WEINSTEIN, 56 A rue du Faubourg Saint Honoré, 75008 PARIS.

Enregistrement concerné

N° national ou N° d'enregistrement : 03 3 216 130

Marque française

Signe concerné : CASTOR POCHE (semi-figurative)

Date du dépôt : 14 MARS 2003

N° du bulletin dans lequel l'enregistrement ou le dernier renouvellement a été publié : 03/34

Portée du renouvellement

Renouvellement effectué pour l'intégralité des produits et services de l'enregistrement concerné

Classes de produits et de services : 9, 16, 28, 41.

Date de la déclaration de renouvellement : 30 JUILLET 2013

Déclarant : MUTUELLE HARMONIE MUTUELLE, MUTUELLE DU LIVRE II DU CODE DE LA MUTUALITE, 143 RUE BLOMET, 75015 PARIS
N° SIREN : 538 518 473

N° d'inscription de l'acte de transmission de propriété au Registre National des Marques : 603 941

Mandataire ou destinataire de la correspondance : UNION HARMONIE MUTUALITE, LUC GUEMY, 29 QUAI FRANCOIS MITTERRAND, 44273 NANTES CEDEX.

Enregistrement concerné

N° national ou N° d'enregistrement : 03 3 216 336

Marque française

Signe concerné : APESIA

Date du dépôt : 22 MARS 2003

N° du bulletin dans lequel l'enregistrement ou le dernier renouvellement a été publié : 03/37

Portée du renouvellement

Renouvellement effectué pour l'intégralité des produits et services de l'enregistrement concerné

Classes de produits et de services : 35, 36, 44.

Date de la déclaration de renouvellement : 17 SEPTEMBRE 2013

Déclarant : ADE (ASSISTANCE DEVELOPPEMENT), Société à responsabilité limitée, 78 rue Victor Hugo, 24000 PERIGUEUX
N° SIREN : 489 064 659

N° d'inscription de l'acte de transmission de propriété au Registre National des Marques : 470 173

Mandataire ou destinataire de la correspondance : DGM ET ASSOCIES, Société d'avocats, 5 rue de Téhéran, 75008 PARIS.

Enregistrement concerné

N° national ou N° d'enregistrement : 03 3 216 855

Marque française

Signe concerné : INSTITUT FRANCAIS DE L'INTELLIGENCE ECONOMIQUE - IFIE

Date du dépôt : 24 MARS 2003

N° du bulletin dans lequel l'enregistrement ou le dernier renouvellement a été publié : 03/35

Portée du renouvellement

Renouvellement effectué pour l'intégralité des produits et services de l'enregistrement concerné

Classes de produits et de services : 35, 41, 42.

Date de la déclaration de renouvellement : 2 JUILLET 2013

Déclarant : BERTIN Jean-Xavier, Michel, Avenue VALIoud N° 32, 69110 SAINTE FOY LES LYON

Mandataire ou destinataire de la correspondance : BERTIN Jean-Xavier, 32 Avenue Valioud, 69110 SAINTE FOY LES LYON.

Enregistrement concerné

N° national ou N° d'enregistrement : 03 3 220 262

Marque française

Signe concerné : a.m.c. MARKETING OPERATIONNEL (Semi-figurative)

Date du dépôt : 11 AVRIL 2003

N° du bulletin dans lequel l'enregistrement ou le dernier renouvellement a été publié : 03/38

Portée du renouvellement

Renouvellement effectué pour l'intégralité des produits et services de l'enregistrement concerné

Classes de produits et de services : 35, 38, 41.

Date de la déclaration de renouvellement : 16 SEPTEMBRE 2013

Déclarant : ORENTIS SERVICES, Société à responsabilité limitée à associé unique, 25, rue de Maubeuge, 75009 PARIS
N° SIREN : 447 852 583

Mandataire ou destinataire de la correspondance : LOYER & ABELLO, 9, rue Anatole de la Forge, 75017 PARIS.

Enregistrement concerné

N° national ou N° d'enregistrement : 03 3 221 154

Marque française

Signe concerné : ORENTIS

Date du dépôt : 4 AVRIL 2003

N° du bulletin dans lequel l'enregistrement ou le dernier renouvellement a été publié : 03/38

Portée du renouvellement

Renouvellement effectué pour l'intégralité des produits et services de l'enregistrement concerné

Classes de produits et de services : 35, 38, 42.

Date de la déclaration de renouvellement : 18 JANVIER 2013

Déclarant : COMEXPOSIUM HOLDING, Société anonyme, 70, avenue du Général de Gaulle, 92058 PARIS LA DEFENSE CEDEX
N° SIREN : 415 072 685

N° d'inscription de l'acte de transmission de propriété au Registre National des Marques : 471 914 - 509 808

Mandataire ou destinataire de la correspondance : SCHMIT CHRETIEN, 16 rue de la Paix, 75002 PARIS.

N° National ou N° d'enregistrement de la marque	N° d'inscription	N° National ou N° d'enregistrement de la marque	N° d'inscription	N° National ou N° d'enregistrement de la marque	N° d'inscription		
13 3 988 858	610 237	12 3 946 700	610 767	13 3 974 732	610 561		
13 4 000 880	610 306	12 3 947 974	610 580	13 3 974 745	610 740		
13 4 010 301	610 527	12 3 949 835	610 768	13 3 974 745	610 741		
13 4 012 103	610 243	12 3 951 117	610 583	13 3 974 901	610 725		
Recours formé devant la cour d'appel (RA)		12 3 951 547	610 723	13 3 975 286	610 269		
		12 3 953 172	610 560	13 3 975 380	610 557		
	06 3 444 012	610 786	12 3 957 530	610 769	13 3 975 603	610 569	
	06 3 444 013	610 788	12 3 959 123	610 724	13 3 975 652	610 585	
	06 3 444 018	610 789	12 3 968 488	610 770	13 3 975 743	610 734	
	06 3 444 019	610 252	12 3 971 624	610 722	13 3 975 795	610 739	
	12 3 942 446	610 251	13 3 971 905	610 600	13 3 975 840	610 728	
	12 3 944 841	610 787	13 3 971 981	610 598	13 3 976 296	610 727	
	12 3 945 360	610 249	13 3 972 004	610 595	13 3 977 198	610 579	
	12 3 962 536	610 247	13 3 972 334	610 594	13 3 977 325	610 733	
12 3 968 565	610 246	13 3 972 469	610 588	13 3 977 613	610 732		
Rectification d'une erreur matérielle (EM)		13 3 972 519	610 590	13 3 977 718	610 731		
		13 3 972 519	610 591	13 3 978 547	610 570		
	03 3 216 130	610 256	13 3 972 519	610 592	13 3 978 862	610 773	
	13 4 006 369	610 691	13 3 972 675	610 563	13 3 978 881	610 735	
			13 3 972 675	610 564	13 3 979 211	610 568	
			13 3 972 946	610 562	13 3 982 482	610 779	
			13 3 973 005	610 567	13 3 982 486	610 774	
			13 3 973 011	610 589	13 3 983 428	610 778	
			13 3 973 290	610 576	13 3 989 145	610 775	
			13 3 973 385	610 566	13 3 989 222	610 776	
		13 3 973 599	610 596	13 3 993 784	610 777		
Rejet partiel (RY)		13 3 973 599	610 597	Rejet total (RX)			
		13 3 973 652	610 771		08 3 557 465	610 439	
	09 3 636 335	610 587	13 3 973 743		610 772	10 3 730 543	610 326
	09 3 636 336	610 586	13 3 973 772		610 593	10 3 731 075	610 440
	09 3 655 282	610 726	13 3 973 845		610 575	10 3 789 728	610 327
	11 3 868 262	610 755	13 3 973 894		610 574	11 3 808 729	610 441
	12 3 897 842	610 571	13 3 974 006		610 572	11 3 832 682	610 442
	12 3 909 101	610 756	13 3 974 102		610 573	11 3 836 744	610 328
	12 3 909 232	610 757	13 3 974 216		610 558	11 3 863 254	610 329
	12 3 909 235	610 758	13 3 974 343		610 738	11 3 863 281	610 330
	12 3 909 271	610 759	13 3 974 403		610 729	11 3 863 288	610 331
	12 3 915 154	610 760	13 3 974 487		610 736	11 3 863 290	610 332
	12 3 916 247	610 582	13 3 974 487		610 737	11 3 867 052	610 333
	12 3 917 766	610 761	13 3 974 495		610 730	11 3 869 021	610 443
	12 3 921 215	610 559	13 3 974 587		610 599	11 3 876 900	610 444
	12 3 923 971	610 762	13 3 974 730		610 565	11 3 878 994	610 445
	12 3 924 781	610 763					
	12 3 930 308	610 581					
	12 3 931 297	610 577					
	12 3 931 297	610 578					
	12 3 931 783	610 764					
	12 3 932 588	610 765					
	12 3 946 113	610 584					
	12 3 946 611	610 766					

N° National ou N° d'enregistrement de la marque	N° d'inscription	N° National ou N° d'enregistrement de la marque	N° d'inscription	N° National ou N° d'enregistrement de la marque	N° d'inscription
1 671 716	610 520	99 831 321	610 706	04 3 274 065	610 707
1 710 145	610 520	00 3 004 942	610 255	04 3 274 076	610 707
1 757 538	610 520	00 3 009 559	610 707	04 3 281 602	610 706
92 404 149	610 255	00 3 012 087	610 232	04 3 302 255	610 706
92 410 796	610 313	00 3 020 498	610 707	04 3 318 829	610 707
92 415 072	610 521	00 3 034 546	610 707	04 3 318 830	610 707
92 429 805	610 520	00 3 036 620	610 227	04 3 331 822	610 707
92 434 228	610 520	00 3 057 302	610 792	05 3 335 503	610 321
92 450 369	610 520	01 3 084 420	610 707	05 3 338 077	610 222
93 457 073	610 520	01 3 102 081	610 314	05 3 342 071	610 287
93 457 074	610 520	01 3 134 886	610 530	05 3 345 781	610 287
93 482 580	610 286	01 3 136 561	610 698	05 3 356 874	610 707
93 487 648	610 255	02 3 142 792	610 520	05 3 357 957	610 546
93 488 775	610 804	02 3 171 560	610 325	05 3 361 661	610 707
93 494 039	610 521	02 3 181 378	610 707	05 3 362 410	610 301
94 524 518	610 706	03 3 208 282	610 242	05 3 362 410	610 304
94 529 744	610 255	03 3 209 739	610 287	05 3 371 254	610 540
94 551 414	610 520	03 3 215 556	610 706	05 3 373 066	610 707
94 551 415	610 520	03 3 216 130	610 257	05 3 373 067	610 707
95 561 094	610 520	03 3 222 674	610 319	05 3 374 738	610 525
95 565 471	610 273	03 3 234 362	610 501	05 3 379 752	610 508
96 645 015	610 699	03 3 236 784	610 509	05 3 387 342	610 707
96 657 512	610 707	03 3 244 278	610 236	05 3 387 343	610 707
97 666 494	610 713	03 3 245 248	610 702	05 3 387 345	610 707
97 667 150	610 707	03 3 249 381	610 705	05 3 387 346	610 707
97 669 964	610 519	03 3 249 912	610 707	05 3 395 928	610 230
97 671 078	610 529	03 3 249 913	610 707	06 3 401 822	610 801
98 719 667	610 707	03 3 249 914	610 707	06 3 408 012	610 222
98 719 668	610 707	03 3 254 787	610 706	06 3 410 682	610 707
98 721 007	610 707	03 3 255 443	610 520	06 3 410 683	610 707
98 736 701	610 707	03 3 255 444	610 520	06 3 410 684	610 707
98 737 361	610 707	03 3 257 472	610 510	06 3 410 685	610 707
98 756 281	610 707	03 3 259 460	610 707	06 3 418 593	610 707
98 756 628	610 707	03 3 261 518	610 801	06 3 426 521	610 707
98 760 273	610 707	03 3 262 014	610 496	06 3 453 998	610 277
99 768 538	610 699	03 3 263 827	610 802	06 3 455 485	610 287
99 794 495	610 792	03 3 263 828	610 802	06 3 462 204	610 706
99 806 402	610 707	03 3 264 294	610 704	06 3 467 359	610 706
99 809 392	610 707	03 3 265 757	610 707	06 3 470 379	610 542
99 809 917	610 707	04 3 267 972	610 507	07 3 483 431	610 707
99 812 738	610 706	04 3 267 979	610 507	07 3 483 432	610 707
99 831 031	610 707	04 3 268 347	610 548	07 3 488 377	610 792

N° National ou N° d'enregistrement de la marque	N° d'inscription	N° National ou N° d'enregistrement de la marque	N° d'inscription	N° National ou N° d'enregistrement de la marque	N° d'inscription
Décision judiciaire définitive affectant la propriété ou la jouissance d'un titre de propriété industrielle (DJ)		94 501 659	629 867	03 3 248 707	629 866
		94 501 660	629 870	03 3 263 519	629 855
11 3 847 568	629 820	94 501 662	629 872	04 3 269 697	629 873
11 3 850 809	629 820	94 501 663	629 868	04 3 278 458	629 889
Décision judiciaire définitive annulant totalement un titre (VA)		94 515 293	629 952	04 3 280 635	629 927
		94 518 533	629 924	04 3 280 636	629 928
02 3 175 384	629 990	94 534 556	629 930	04 3 280 636	629 929
03 3 263 263	629 827	94 534 856	629 909	04 3 280 814	629 940
Déclaration de renouvellement irrecevable (RI)		94 536 033	629 916	04 3 285 801	629 886
		94 536 725	629 923	04 3 293 498	629 946
1 263 381	629 910	94 537 459	629 919	04 3 297 287	629 963
1 265 011	629 915	94 537 581	629 880	04 3 310 951	629 925
1 266 616	629 898	94 539 146	629 955	04 3 311 985	629 904
1 267 034	629 933	94 540 501	629 949	04 3 314 137	629 908
1 268 499	629 869	94 540 787	629 918	04 3 314 382	629 935
1 271 503	629 860	94 545 598	629 882	04 3 314 383	629 934
1 284 129	629 913	94 545 787	629 906	04 3 314 396	629 920
1 285 459	629 951	94 548 680	629 967	04 3 314 635	629 922
1 288 100	629 938	95 558 104	629 957	04 3 316 176	629 896
1 288 101	629 937	95 575 384	629 948	04 3 316 829	629 888
1 293 338	629 912	95 599 318	629 893	04 3 317 354	629 953
1 301 176	629 964	96 631 771	629 941	04 3 318 932	629 942
1 435 080	629 911	99 779 884	629 931	04 3 320 109	629 947
1 587 496	629 966	99 824 940	629 884	04 3 320 110	629 944
1 617 652	629 905	00 3 013 975	629 899	04 3 320 118	629 943
92 400 654	629 921	00 3 035 311	629 890	04 3 320 316	629 956
92 436 423	629 862	01 3 102 496	629 902	04 3 322 257	629 959
93 453 196	629 863	01 3 102 497	629 900	04 3 322 390	629 914
93 475 608	629 878	01 3 102 498	629 901	04 3 322 872	629 958
93 475 609	629 877	01 3 102 500	629 903	04 3 325 355	629 894
93 475 648	629 885	01 3 124 791	629 917	04 3 325 909	629 962
93 475 650	629 887	01 3 125 285	629 932	04 3 327 215	629 907
93 490 529	629 861	03 3 204 324	629 892	04 3 328 024	629 895
93 496 184	629 857	03 3 215 633	629 875	04 3 329 376	629 945
93 496 185	629 856	03 3 216 130	629 879	04 3 330 867	629 954
93 496 922	629 854	03 3 233 661	629 864	04 3 332 929	629 926
93 498 256	629 853	03 3 235 718	629 865	05 3 340 746	629 965
93 498 257	629 859	03 3 237 571	629 961	05 3 361 014	629 939
93 498 951	629 858	03 3 238 571	629 883	09 3 699 317	629 897
94 501 444	629 874	03 3 238 572	629 881	12 3 896 238	629 950
94 501 658	629 871	03 3 240 033	629 876	13 3 983 451	629 891
		03 3 240 910	629 960	14 4 071 588	629 936

N° National ou N° d'enregistrement de la marque	N° d'inscription	N° National ou N° d'enregistrement de la marque	N° d'inscription	N° National ou N° d'enregistrement de la marque	N° d'inscription
01 3 132 074	631 028	02 3 158 347	631 014	02 3 177 083	630 941
01 3 132 977	631 005	02 3 158 961	631 038	02 3 177 264	630 913
01 3 137 329	631 016	02 3 159 977	631 046	02 3 177 377	630 804
01 3 137 329	631 017	02 3 160 319	631 006	02 3 178 232	630 807
01 3 137 950	631 067	02 3 161 263	631 012	02 3 178 877	630 814
01 3 139 932	630 918	02 3 162 455	631 019	02 3 179 954	630 896
02 3 140 169	631 040	02 3 162 666	631 085	02 3 179 954	631 031
02 3 140 887	631 056	02 3 162 670	630 940	02 3 180 007	631 029
02 3 141 217	630 815	02 3 163 581	630 833	02 3 180 076	630 680
02 3 142 446	630 685	02 3 163 874	630 914	02 3 180 098	630 812
02 3 142 843	630 820	02 3 164 764	630 929	02 3 180 280	630 942
02 3 143 989	630 912	02 3 164 764	631 021	02 3 181 534	630 935
02 3 144 201	630 903	02 3 164 842	630 939	02 3 181 646	630 824
02 3 144 326	631 050	02 3 164 849	630 938	02 3 182 094	630 900
02 3 145 245	631 061	02 3 164 999	631 015	02 3 182 742	630 810
02 3 147 371	630 803	02 3 165 017	630 943	02 3 182 839	630 825
02 3 147 500	630 926	02 3 166 312	631 008	02 3 183 033	630 821
02 3 147 836	631 027	02 3 166 321	631 020	02 3 183 454	630 840
02 3 149 185	630 809	02 3 167 008	630 915	02 3 186 698	630 813
02 3 150 580	630 834	02 3 167 203	631 011	02 3 186 707	630 927
02 3 151 251	631 052	02 3 167 530	630 908	02 3 188 538	630 819
02 3 152 090	631 035	02 3 167 914	630 714	02 3 188 938	630 823
02 3 152 368	631 043	02 3 169 373	630 906	02 3 189 526	630 932
02 3 152 814	631 023	02 3 169 374	630 907	02 3 189 527	630 931
02 3 152 814	631 037	02 3 169 375	630 905	02 3 189 779	630 934
02 3 152 826	631 036	02 3 169 376	630 904	02 3 189 781	630 933
02 3 153 257	631 024	02 3 171 013	630 902	02 3 190 547	630 818
02 3 153 526	631 045	02 3 171 204	631 071	02 3 191 229	630 822
02 3 153 717	631 022	02 3 171 411	630 937	02 3 193 161	630 816
02 3 154 014	630 909	02 3 171 750	630 832	02 3 194 397	630 930
02 3 154 070	631 030	02 3 172 094	630 897	02 3 194 433	630 811
02 3 154 316	631 009	02 3 172 646	630 901	02 3 198 951	630 920
02 3 154 319	631 013	02 3 172 773	630 827	02 3 199 092	630 916
02 3 155 161	631 041	02 3 172 773	630 838	02 3 199 487	630 702
02 3 155 301	631 033	02 3 174 975	630 910	02 3 200 621	630 945
02 3 155 303	631 034	02 3 175 335	631 007	02 3 200 646	630 928
02 3 155 637	631 044	02 3 175 463	630 805	03 3 203 984	630 899
02 3 156 506	630 944	02 3 176 403	630 760	03 3 206 975	630 664
02 3 158 194	630 837	02 3 176 490	630 841	03 3 209 661	630 682
02 3 158 251	630 911	02 3 176 491	630 843	03 3 209 662	630 683
02 3 158 261	631 039	02 3 176 492	630 842	03 3 211 004	630 835
02 3 158 338	631 026	02 3 176 734	630 898	03 3 216 130	630 671

N° National ou N° d'enregistrement de la marque	N° d'inscription	N° National ou N° d'enregistrement de la marque	N° d'inscription	N° National ou N° d'enregistrement de la marque	N° d'inscription
00 3 060 056	634 325	04 3 271 058	633 752	05 3 335 029	633 813
00 3 060 057	634 325	04 3 272 662	633 752	05 3 338 976	633 752
00 3 070 833	633 752	04 3 272 663	633 752	05 3 338 977	633 752
01 3 086 079	634 325	04 3 272 664	633 752	05 3 338 980	633 752
01 3 090 554	634 325	04 3 286 486	633 763	05 3 339 082	634 325
01 3 110 659	634 325	04 3 291 117	633 764	05 3 341 342	634 310
01 3 122 678	633 752	04 3 291 118	633 764	05 3 352 600	633 717
01 3 124 351	633 752	04 3 307 008	633 751	05 3 352 602	633 717
02 3 144 597	634 325	04 3 311 709	634 563	05 3 352 603	633 717
02 3 148 794	633 752	04 3 312 830	634 572	03 3 352 808	634 325
02 3 148 795	633 752	04 3 314 015	634 325	05 3 354 384	634 325
02 3 166 735	633 752	04 3 314 017	634 325	05 3 355 301	634 325
02 3 173 066	634 325	04 3 315 079	634 579	05 3 357 874	633 813
02 3 185 374	634 325	04 3 316 892	633 753	05 3 359 562	633 752
02 3 185 378	634 325	04 3 317 140	633 772	05 3 369 580	633 764
02 3 185 381	634 325	04 3 319 844	633 752	05 3 369 581	633 764
02 3 185 382	634 325	04 3 319 845	633 752	05 3 371 289	634 308
02 3 185 383	634 325	04 3 319 846	633 752	05 3 373 441	633 813
02 3 185 390	634 325	04 3 319 847	633 752	05 3 373 442	633 813
02 3 192 401	634 325	04 3 319 848	633 752	05 3 379 979	634 325
02 3 192 403	634 325	04 3 319 849	633 752	05 3 383 527	634 325
02 3 195 394	634 325	04 3 319 850	633 752	05 3 383 528	634 325
03 3 212 582	634 325	04 3 319 851	633 752	05 3 383 529	634 325
03 3 213 720	633 754	04 3 319 852	633 752	05 3 387 604	634 325
03 3 213 972	634 325	04 3 319 853	633 752	05 3 387 605	634 325
03 3 216 130	633 739	04 3 319 854	633 752	05 3 389 257	634 323
03 3 219 116	634 325	04 3 319 855	633 752	05 3 400 587	633 814
03 3 229 313	634 325	04 3 319 856	633 752	06 3 401 995	634 325
03 3 244 820	634 570	04 3 319 857	633 752	06 3 404 100	633 813
03 3 245 878	634 325	04 3 319 858	633 752	06 3 407 495	633 750
03 3 247 690	633 752	04 3 319 859	633 752	06 3 408 562	634 325
03 3 247 974	634 325	04 3 319 860	633 752	06 3 408 584	634 325
03 3 247 980	634 325	04 3 319 861	633 752	06 3 408 588	634 325
03 3 247 982	634 325	04 3 319 862	633 752	06 3 408 590	634 325
03 3 252 807	634 325	04 3 319 863	633 752	06 3 421 133	634 325
03 3 254 673	633 696	04 3 319 864	633 752	06 3 430 513	634 325
03 3 261 004	634 325	04 3 322 309	634 563	06 3 432 114	634 325
03 3 261 006	634 325	04 3 325 707	634 325	06 3 432 325	634 325
03 3 265 105	633 736	04 3 325 714	634 325	06 3 435 723	634 325
03 3 265 107	633 736	04 3 325 716	634 325	06 3 439 685	633 752
03 3 265 109	633 736	04 3 326 863	633 703	06 3 439 687	633 752
04 3 269 697	633 813	05 3 334 501	634 325	06 3 439 689	633 752

N° National ou N° d'enregistrement de la marque	N° d'inscription	N° National ou N° d'enregistrement de la marque	N° d'inscription	N° National ou N° d'enregistrement de la marque	N° d'inscription
16 4 247 319	672 583	16 4 246 410	672 418	1 664 838	672 462
16 4 248 604	672 635	Transmission totale de propriété (TO)		1 677 241	672 530
16 4 249 407	672 636		1 690 731	672 531	
16 4 253 402	672 637	1 272 373	672 462	1 712 008	672 562
16 4 253 691	672 581	1 287 699	672 374	1 714 081	672 521
16 4 254 584	672 586	1 287 699	672 375	1 714 081	672 522
16 4 255 143	672 588	1 315 433	672 366	92 405 356	672 462
16 4 256 432	672 638	1 332 164	672 369	92 423 993	672 376
16 4 256 682	672 584	1 338 758	672 462	92 434 590	672 614
16 4 259 952	672 639	1 340 371	672 462	92 434 590	672 615
16 4 260 630	672 640	1 348 372	672 462	93 486 862	672 462
16 4 260 699	672 641	1 353 565	672 576	93 486 863	672 462
16 4 262 816	672 642	1 369 810	672 462	93 486 864	672 462
16 4 263 684	672 643	1 372 755	672 462	93 486 865	672 462
16 4 264 392	672 644	1 388 163	672 374	93 486 866	672 462
16 4 264 624	672 645	1 388 163	672 375	94 524 895	672 554
16 4 265 494	672 646	1 415 267	672 462	94 524 896	672 554
16 4 267 683	672 647	1 429 465	672 462	94 538 626	672 462
16 4 268 388	672 648	1 454 666	672 462	94 543 155	672 373
16 4 270 250	672 585	1 477 532	672 462	94 550 825	672 462
16 4 273 916	672 649	1 510 691	672 462	95 589 816	672 390
16 4 277 365	672 650	1 515 077	672 374	95 599 696	672 614
		1 515 077	672 375	95 599 696	672 615
Saisie notifiée (SN)		1 517 209	672 462	96 609 853	672 462
06 3 432 519	672 472	1 546 273	672 553	96 619 154	672 568
06 3 440 132	672 472	1 562 907	672 462	96 630 703	672 462
06 3 469 796	672 472	1 562 908	672 462	96 630 704	672 462
07 3 478 901	672 472	1 565 493	672 521	96 630 705	672 462
07 3 496 488	672 472	1 565 493	672 522	96 632 241	672 480
		1 567 863	672 374	96 633 749	672 460
Transmission partielle de propriété en ce qui concerne le(s) titulaire(s) (PT)		1 567 863	672 375	96 643 521	672 462
1 359 495	672 616	1 569 155	672 477	97 672 731	672 484
1 473 625	672 393	1 577 227	672 462	97 692 674	672 518
1 496 768	672 616	1 580 607	672 462	97 709 574	672 462
1 524 235	672 393	1 592 896	672 374	97 709 575	672 462
03 3 216 130	672 393	1 592 896	672 375	98 738 908	672 462
06 3 410 415	672 470	1 593 440	672 374	98 743 263	672 519
07 3 545 853	672 465	1 593 440	672 375	98 743 264	672 519
15 4 161 447	672 379	1 600 052	672 462	99 782 359	672 374
		1 600 053	672 462	99 782 359	672 375
Transmission partielle de propriété en ce qui concerne les produits (PP)		1 614 684	672 480	99 793 522	672 462
15 4 180 711	672 418	1 628 877	672 462	99 793 523	672 462
		1 661 958	672 462		