

financière ; estimations financières ; affaires bancaires ; affaires monétaires ; affaires immobilières ; gestion de contrats d'assurances, conseil en matière d'assurances, services de conseils, d'informations, de renseignements concernant les produits d'assurances, caisse de prévoyance, services de souscription d'assurance ; constitution de capitaux ; services d'épargne ; services d'audit dans le domaine financier. Télécommunications ; communications téléphoniques, télégraphiques et télématiques et par satellite ; services d'informations et de renseignement téléphoniques ; transmissions d'informations par télécopie ; communications par terminaux d'ordinateurs ; messagerie électronique. Service de transmission d'information par voie télématique accessibles par code d'accès et/ou par terminaux d'ordinateurs, services de diffusion d'information en matière de télécommunication par voie électronique, notamment pour les réseaux de communication mondiale (Internet) ou à accès privé et réservé (Intranet).

Classes de produits ou services : 35, 36, 38.

N° National : 02 3 194 531

Dépôt du : 18 NOVEMBRE 2002

à : INPI PARIS

CORA, (Société Anonyme), 40, rue de la Boétie, 75008 PARIS, N° SIREN : 786 920 306.

Mandataire ou destinataire de la correspondance :
NOVAGRAAF France, 122, rue Edouard Vaillant, 92593 LEVALLOIS PERRET.



Marque déposée en couleurs.

Description de la marque : Références des pantones : Marron Pantone 490 : M 70%, J 70%, N 70% Jaune Pantone 1205 : M 5%, J 50% Vert Pantone 360 : C 60%, J 80% Bleu Pantone 284 : C 60%, M 20%

Produits ou services désignés : Viande, poisson, volaille et gibier ; extraits de viande, fruits et légumes conservés, séchés et cuits ; gelées, confitures, compotes ; œufs, lait et produits laitiers ; huiles et graisses comestibles. Café, thé, cacao, sucre, riz, tapioca, sagou, succédanés du café ; farines et préparations faites de céréales, pain, pâtisserie et confiserie, glaces comestibles ; miel, sirop de mélasse ; levure ; poudre pour faire lever ; sel, moutarde ; vinaigre, sauces (condiments) ; épices ; glaces à rafraîchir. Produits agricoles, horticoles, forestiers (ni préparés, ni transformés) ; graines (semences) ; animaux vivants ; fruits et légumes frais ; plantes et fleurs naturelles ; aliments pour animaux, malt.

Classes de produits ou services : 29, 30, 31.

N° National : 02 3 194 532

Dépôt du : 18 NOVEMBRE 2002

à : INPI PARIS

TABARDEL Christian TABARDEL Madeleine, 91, rue Jules Guesde, 94490 ORMESSON.

Mandataire ou destinataire de la correspondance :
TABARDEL Christian, 91, rue Jules Guesde, 94490 ORMESSON s/MARNE.

Scrapbook' In 

Marque déposée en couleurs.

Produits ou services désignés : Papier, carton, produits de l'imprimerie, articles pour reliures, photographies, papeterie. Cadres et matériel pour l'encadrement. Cours de formation en rapport avec les activités des classes 16 et 20.

Classes de produits ou services : 16, 20, 41.

N° National : 02 3 194 533

Dépôt du : 18 NOVEMBRE 2002

à : INPI PARIS

U.S.A GOLDEN PIPE. GOLDEN POUCH GROUP, société de droit américain, ayant son siège 2010 Baston Avenue, # 252 Rowlands HTS, CALIFORNIE 91748, Etats Unis d'Amérique.

Mandataire ou destinataire de la correspondance :
Maitre Philippe BOUTRON DS AVOCATS, 46 Rue de Bassano, 75008 PARIS.

百岁老头里奥.卡特罗
LIAORATELUO

Produits ou services désignés : Vêtements, chaussures, cravates, layettes, ceintures, chapeaux, chaussettes, gants.

Classes de produits ou services : 25.

N° National : 02 3 194 534

Dépôt du : 18 NOVEMBRE 2002

à : INPI PARIS

PRISMA PRESSE, Société en Nom Collectif ayant son siège, 6, rue Daru, 75008 PARIS, N° SIREN : 318 826 187.

Mandataire ou destinataire de la correspondance :
Philippe BOUTRON Avocat à la Cour, 46, rue de Bassano, 75008 PARIS.

LES VOYAGES
SPATIO-TEMPORELS
DE GEO ADO

Produits ou services désignés : Appareils pour l'émission, l'enregistrement, la transmission ou la reproduction du son ou des images, appareils téléphoniques ; disques acoustiques, disques magnétiques et optiques, disques optiques numériques, disques digital vidéo, vidéodisques ; agendas électroniques, bloc-notes numériques ; programmes d'ordinateurs destinés à être utilisés dans la localisation, la récupération et la réception de textes, de documents électroniques, de graphiques et d'informations audio-visuelles sur des réseaux locaux, à zone étendue et globaux y compris les réseaux internes et le réseau Internet ; programmes d'ordinateurs destinés à être utilisés dans le développement de programmes et la création de sites ; jeux vidéo et jeux informatiques conçus pour être utilisés seulement avec un récepteur de télévision. Publications, journaux, périodiques, magazines, revues, livres, imprimés, affiches, agendas, albums, almanachs, feuilles d'annonces, atlas, calendriers, catalogues, photographies ; matériel d'instruction ou d'enseignement (à l'exclusion des appareils) ; manuels d'instruction ; documentation sur support papier et tous

N° National : 023194528



PARTIE I

N° National : 023194537



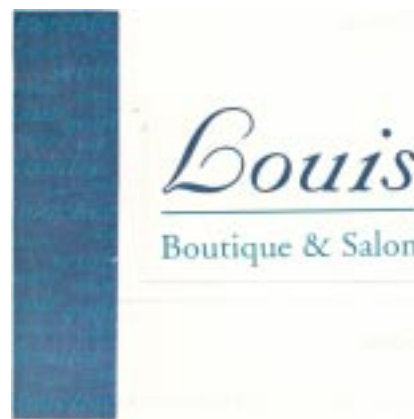
PARTIE I

N° National : 023194531



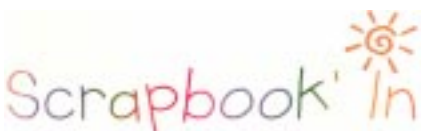
PARTIE I

N° National : 023194551



PARTIE I

N° National : 023194532



PARTIE I

N° National : 023194554



PARTIE I

N° National	Référence BOPI 1ère publication	Classes des produits et services
02 3 194 408	02-52 NL	33
02 3 194 409	02-52 NL	3, 5, 9, 16, 21, 45
02 3 194 410	02-52 NL	3, 5, 9
02 3 194 412	02-52 NL	28
02 3 194 420	02-52 NL	29, 30, 31, 32, 33
02 3 194 429	02-52 NL	36, 37, 38, 39
02 3 194 430	02-52 NL	12
02 3 194 431	02-52 NL	36, 37, 38, 39
02 3 194 433	02-52 NL	12, 37, 39
02 3 194 441	02-52 NL	9, 41
02 3 194 442	02-52 NL	9, 41
02 3 194 445	02-52 NL	2, 19
02 3 194 448	02-52 NL	35, 41, 42
02 3 194 449	02-52 NL	30
02 3 194 451	02-52 NL	30
02 3 194 453	02-52 NL	4
02 3 194 460	02-52 NL	35, 36, 42
02 3 194 461	02-52 NL	9, 25, 38, 41
02 3 194 462	02-52 NL	9, 37, 38, 42
02 3 194 463	02-52 NL	5, 29, 30, 32
02 3 194 464	02-52 NL	3, 4, 30
02 3 194 465	02-52 NL	16, 35, 38, 41
02 3 194 466	02-52 NL	36, 42
02 3 194 467	02-52 NL	35, 41, 42
02 3 194 468	02-52 NL	9, 35, 45
02 3 194 469	02-52 NL	30
02 3 194 473	02-52 NL	35, 36, 38
02 3 194 476	02-52 NL	35, 41
02 3 194 477	02-52 NL	18, 25, 26
02 3 194 479	02-52 NL	29, 30, 32
02 3 194 480	02-52 NL	33
02 3 194 482	02-52 NL	33
02 3 194 485	02-52 NL	5
02 3 194 486	02-52 NL	32, 35, 38
02 3 194 487	02-52 NL	16, 32, 35
02 3 194 488	02-52 NL	35, 36
02 3 194 490	02-52 NL	16, 25, 28, 41
02 3 194 491	02-52 NL	18, 24, 25
02 3 194 493	02-52 NL	39, 41, 42
02 3 194 494	02-52 NL	3, 18, 25
02 3 194 497	02-52 NL	3
02 3 194 499	02-52 NL	9, 41

N° National	Référence BOPI 1ère publication	Classes des produits et services
02 3 194 500	02-52 NL	5, 16, 17, 18, 25, 28, 34, 35, 41, 44
02 3 194 501	02-52 NL	3, 5
02 3 194 503	02-52 NL	9, 38, 42
02 3 194 508	02-52 NL	9, 35, 38, 42
02 3 194 512	02-52 NL	6, 20
02 3 194 516	02-52 NL	16, 35, 41
02 3 194 517	02-52 NL	3, 18, 25
02 3 194 518	02-52 NL	36
02 3 194 519	02-52 NL	35, 38, 41, 42
02 3 194 520	02-52 NL	16, 35, 42, 43
02 3 194 521	02-52 NL	9, 38, 42
02 3 194 522	02-52 NL	16
02 3 194 525	02-52 NL	3, 20, 25, 28, 41
02 3 194 527	02-52 NL	3
02 3 194 529	02-52 NL	34
02 3 194 530	02-52 NL	35, 36, 38
02 3 194 531	02-52 NL	29, 30, 31
02 3 194 533	02-52 NL	25
02 3 194 534	02-52 NL	9, 16, 28, 35, 38, 41, 42
02 3 194 535	02-52 NL	9, 16, 28, 35, 38, 41, 42
02 3 194 536	02-52 NL	38
02 3 194 537	02-52 NL	9, 11, 30
02 3 194 544	02-52 NL	30
02 3 194 546	02-52 NL	29
02 3 194 547	02-52 NL	30
02 3 194 549	02-52 NL	29, 30
02 3 194 550	02-52 NL	6, 11, 19, 20, 21, 24, 26, 27
02 3 194 552	02-52 NL	9, 16, 28, 35, 36, 38, 41, 42
02 3 194 553	02-52 NL	36
02 3 194 554	02-52 NL	30, 38
02 3 194 556	02-52 NL	30, 38
02 3 194 557	02-52 NL	18, 25, 43
02 3 194 570	02-52 NL	35
02 3 194 572	02-52 NL	35, 36
02 3 194 573	02-52 NL	36
02 3 194 575	02-52 NL	36
02 3 194 580	02-52 NL	11, 20, 28
02 3 194 581	02-52 NL	16, 18, 25
02 3 194 585	02-52 NL	7, 37
02 3 194 587	02-52 NL	11
02 3 194 592	02-52 NL	36, 44

Enregistrement concerné**N° national ou N° d'enregistrement :** 02 3 194 072**Marque française****Signe concerné :** EMOTIONS**Date du dépôt :** 15 NOVEMBRE 2002**N° du bulletin dans lequel l'enregistrement ou le dernier renouvellement a été publié :** 03/16**Portée du renouvellement**

Renouvellement effectué pour l'intégralité des produits et services de l'enregistrement concerné

Classes de produits et de services : 39, 43.**Date de la déclaration de renouvellement :** 25 JUIN 2012**Déclarant :** LVMH FRAGRANCE BRANDS, Société Anonyme, 77 rue Anatole France, 92300 LEVALLOIS**Mandataire ou destinataire de la correspondance :** LVMH FRAGRANCE BRANDS co GUERLAIN, Direction Juridique, 125 rue de Président Wilson, 92300 LEVALLOIS.**Enregistrement concerné****N° national ou N° d'enregistrement :** 02 3 194 332**Marque française****Signe concerné :** MY COUTURE**Date du dépôt :** 12 NOVEMBRE 2002**N° du bulletin dans lequel l'enregistrement ou le dernier renouvellement a été publié :** 03/17**Portée du renouvellement**

Renouvellement effectué pour l'intégralité des produits et services de l'enregistrement concerné

Classes de produits et de services : 3.**Date de la déclaration de renouvellement :** 25 JUIN 2012**Déclarant :** LE CHERCHE MIDI EDITEUR, S.A., 23, rue du Cherche Midi, 75006 PARIS
N° SIREN : 311 945 604**Mandataire ou destinataire de la correspondance :** SOGEDIF, Jean-Benoît Vassogne, 12, avenue d'Italie, 75627 PARIS cedex 13.**Enregistrement concerné****N° national ou N° d'enregistrement :** 02 3 194 343**Marque française****Signe concerné :** LA BIBIOTHEQUE DE L'AVENTURE**Date du dépôt :** 12 NOVEMBRE 2002**N° du bulletin dans lequel l'enregistrement ou le dernier renouvellement a été publié :** 03/21**Portée du renouvellement**

Renouvellement effectué pour l'intégralité des produits et services de l'enregistrement concerné

Classes de produits et de services : 16, 41.**Date de la déclaration de renouvellement :** 25 JUIN 2012**Déclarant :** PROMARCAN, SOCIETE A RESPONSABILITE LIMITEE, " MESTRE " Fontevraud l'Abbaye, 49590 FONTEVRAUD L'ABBAYE
N° SIREN : 301 312 096**Mandataire ou destinataire de la correspondance :** CABINET GRANGER, 13 rue paul valéry, 75016 PARIS.**Enregistrement concerné****N° national ou N° d'enregistrement :** 02 3 194 497**Marque française****Signe concerné :** MARTIN DE CANDRE (semi-figurative)**Date du dépôt :** 18 NOVEMBRE 2002**N° du bulletin dans lequel l'enregistrement ou le dernier renouvellement a été publié :** 03/17**Portée du renouvellement**

Renouvellement effectué pour l'intégralité des produits et services de l'enregistrement concerné

Classes de produits et de services : 3.**Date de la déclaration de renouvellement :** 25 JUIN 2012**Déclarant :** CORA, SOCIÉTÉ PAR ACTIONS SIMPLIFIÉE A ASSOCIÉ UNIQUE, 40 rue La Boétie, 75008 PARIS
N° SIREN : 786 920 306**Mandataire ou destinataire de la correspondance :** INLEX IP EXPERTISE, 5 RUE FEYDEAU, 75002 PARIS.**Enregistrement concerné****N° national ou N° d'enregistrement :** 02 3 194 531**Marque française****Signe concerné :** ENGAGEMENT DÈS L'ORIGINE (semi-figurative)**Date du dépôt :** 18 NOVEMBRE 2002**N° du bulletin dans lequel l'enregistrement ou le dernier renouvellement a été publié :** 03/17**Portée du renouvellement**

Renouvellement effectué pour l'intégralité des produits et services de l'enregistrement concerné

Classes de produits et de services : 29, 30, 31.

PARTIE III-1**Tableau général des inscriptions
du 7 au 11 décembre 2015**

N° National ou N° d'enregistrement de la marque	N° d'inscription	N° National ou N° d'enregistrement de la marque	N° d'inscription	N° National ou N° d'enregistrement de la marque	N° d'inscription
Autre acte affectant la propriété ou la jouissance d'un titre de propriété industrielle (AM)		01 3 094 314	659 044	03 3 213 371	659 044
		01 3 104 837	659 044	03 3 223 060	659 044
		01 3 122 442	659 044	03 3 237 451	659 044
08 3 570 920	659 173	01 3 139 414	659 044	03 3 254 382	659 044
11 3 855 301	659 148	01 3 139 415	659 044	03 3 254 383	659 044
15 4 148 409	659 108	01 3 139 416	659 044	03 3 264 935	659 044
Changement d'adresse (CA)		01 3 139 418	659 044	04 3 270 522	659 044
1 195 913	659 007	01 3 139 421	659 044	04 3 276 541	659 044
1 302 964	659 168	01 3 139 425	659 044	04 3 303 287	659 044
1 318 649	659 124	01 3 139 427	659 044	04 3 309 186	659 044
1 325 417	659 166	01 3 139 430	659 044	04 3 312 158	659 044
1 332 587	659 181	01 3 139 431	659 044	04 3 312 999	659 044
1 550 357	659 036	01 3 139 432	659 044	04 3 314 298	659 044
1 562 133	659 034	02 3 149 415	659 044	04 3 323 906	659 044
95 594 738	659 083	02 3 149 416	659 044	04 3 324 887	659 044
95 598 532	659 168	02 3 149 417	659 044	04 3 326 474	659 044
96 612 452	659 153	02 3 149 419	659 044	04 3 331 387	659 044
96 620 433	659 168	02 3 149 420	659 044	05 3 363 244	659 107
96 628 065	659 168	02 3 149 421	659 044	05 3 389 336	659 114
99 794 858	659 070	02 3 149 422	659 044	05 3 391 872	659 095
00 3 046 121	659 044	02 3 149 423	659 044	05 3 393 993	659 012
00 3 047 646	659 044	02 3 157 534	659 044	05 3 395 527	659 172
00 3 062 575	659 044	02 3 166 727	659 044	05 3 395 532	659 172
00 3 065 287	659 044	02 3 173 045	659 044	06 3 408 552	659 107
00 3 073 011	659 044	02 3 187 954	659 044	06 3 409 999	659 044
01 3 075 377	659 044	02 3 187 956	659 044	06 3 412 347	659 153
01 3 075 380	659 044	02 3 194 531	659 044	06 3 441 737	659 044
01 3 075 384	659 044	02 3 202 118	659 044	06 3 459 321	659 044
01 3 078 680	659 044	02 3 202 119	659 044	06 3 469 155	659 205

Portée du renouvellement

Renouvellement effectué pour l'intégralité des produits et services de l'enregistrement concerné

Demande d'extension : Polynésie française.

Classes de produits et de services : 33.

Date de la déclaration de renouvellement : 15 NOVEMBRE 2022

Déclarant : CORA, Société par actions simplifiée, 1 RUE DU CHENIL, DOMAINE DE BEAUBOURG, CROISSY-BEAUBOURG, 77435 MARNE LA VALLÉE CEDEX 2
N° SIREN : 786 920 306

Mandataire ou destinataire de la correspondance :
INLEX IP EXPERTISE, M. CANTIN Henri, 60 RUE PIERRE CHARRON, 75008 PARIS.

Enregistrement concerné

N° national ou N° d'enregistrement : 02 3 194 531

Marque française

Signe concerné : ENGAGEMENT DÈS L'ORIGINE (semi-figurative)

Date du dépôt : 18 NOVEMBRE 2002

N° du bulletin dans lequel l'enregistrement ou le dernier renouvellement a été publié : 12/33

Portée du renouvellement

Renouvellement effectué pour l'intégralité des produits et services de l'enregistrement concerné

Classes de produits et de services : 29, 30, 31.

Date de la déclaration de renouvellement : 16 NOVEMBRE 2022

Déclarant : Compagnie Générale de Location d'Equipements, Société anonyme, 69 avenue de Flandre, 59700 MARCQ-EN-BAROEUL
N° SIREN : 303 236 186

Mandataire ou destinataire de la correspondance :
Mme Perrichon Valérie, 3 rue Saint Philippe du Roule, Avocat, 75008 Paris.

Enregistrement concerné

N° national ou N° d'enregistrement : 02 3 194 698

Marque française

Signe concerné : FL France Lease (semi-figurative)

Date du dépôt : 19 NOVEMBRE 2002

N° du bulletin dans lequel l'enregistrement ou le dernier renouvellement a été publié : 12/35

Portée du renouvellement

Renouvellement effectué pour l'intégralité des produits et services de l'enregistrement concerné

Classes de produits et de services : 12, 36, 37, 39.

Date de la déclaration de renouvellement : 15 NOVEMBRE 2022

Déclarant : HERTZ SYSTEM, INC., Société organisée selon les lois de l'état du Delaware, 8501 Williams Road, Estero, Florida 33928, Etats-Unis d'Amérique

Mandataire ou destinataire de la correspondance :
CABINET BEAU DE LOMENIE, Mme MACHINET Emmanuelle, 158 rue de l'université, 75007 Paris.

Enregistrement concerné

N° national ou N° d'enregistrement : 02 3 194 700

Marque française

Signe concerné : CONTRAT GAGNANT

Date du dépôt : 19 NOVEMBRE 2002

N° du bulletin dans lequel l'enregistrement ou le dernier renouvellement a été publié : 12/43

Portée du renouvellement

Renouvellement effectué pour l'intégralité des produits et services de l'enregistrement concerné

Classes de produits et de services : 12, 36, 39.

Date de la déclaration de renouvellement : 16 NOVEMBRE 2022

Déclarant : TALAL ABU-GHAZALEH & Co International, Société organisée selon la loi des Bahamas, Tagi House, Queen Noor Street, Shmeisani, 11192 Amman, Jordanie

Mandataire ou destinataire de la correspondance :
SODEMA CONSEILS S.A., M. Lapeyre Lionel, 16 rue du Général Foy, 75008 PARIS.

Enregistrement concerné

N° national ou N° d'enregistrement : 02 3 194 742

Marque française

Signe concerné : TAGCO

Date du dépôt : 19 NOVEMBRE 2002

N° du bulletin dans lequel l'enregistrement ou le dernier renouvellement a été publié : 12/33

Portée du renouvellement

Renouvellement effectué pour l'intégralité des produits et services de l'enregistrement concerné

Classes de produits et de services : 35, 38.

Date de la déclaration de renouvellement : 16 NOVEMBRE 2022

Déclarant : TALAL ABU-GHAZALEH & Co International, société organisée selon la loi des Bahamas, Tagi House, Queen Noor Street, Shmeisani, 11192 Amman, Jordanie

Mandataire ou destinataire de la correspondance :
SODEMA CONSEILS S.A., M. Lapeyre Lionel, 16 rue du Général Foy, 75008 PARIS.