

**Produits ou services désignés** : Appareils et instruments chirurgicaux, médicaux, dentaires et vétérinaires, membres, yeux et dents artificiels; articles orthopédiques; matériel de suture.

**Classes de produits ou services** : 10

**Renouvellement du dépôt opéré le 14 MAI 1980 à l'INPI sous le N° 556 703 et enregistré sous le N° 1 134 704.**

**La protection est revendiquée** pour la totalité des produits entrant dans la classe ci-dessus indiquée.

## KWIK-FIT-EURO

**Enregistrement N° : 1 591 118**

**Dépôt du** : 9 MAI 1990  
à : I.N.P.I.  
**sous le N°** : 208 058

EURO CENTRE D'ÉCHAPPEMENT (société anonyme), ZA de la Cerisaie, Bat. EVOLIC C, 35 Chemin de Montjean, 94260 FRESNES.

**Mandataire** : LE CABINET LAVOIX

**Produits ou services désignés** : Véhicules; appareils de locomotion par terre, par air ou par eau. Constructions et réparations. Construction d'édifices. Entreprises de fumisterie, peinture, plâtrerie, plomberie, couverture. Travaux publics. Travaux ruraux. Location d'outils et de matériel de construction, de bulldozers, d'extracteurs d'arbres. Entretien ou nettoyage de bâtiments, de locaux, du sol (ravalement de façades, désinfection, dératisation). Entretien ou nettoyage d'objets divers (blanchisseries). Réparations, transformation de vêtements. Rechapage de pneus. Vulcanisation. Cordonnerie. Réparation de mobilier, instruments, outils.

**Classes de produits ou services** : 12, 37.

**Renouvellement du dépôt opéré le 30 MAI 1980 à l'INPI sous le N° 558 968 et enregistré sous le N° 1 136 596.**

**La protection est revendiquée** pour la totalité des produits et services entrant dans les classes ci-dessus indiquées.

## APTINE

**Enregistrement N° : 1 591 119**

**Dépôt du** : 9 MAI 1990  
à : I.N.P.I.  
**sous le N°** : 208 059

AKTIEBOLAGET ASTRA (société suédoise), Kvarnbergagatan 16, S-151 85 SODERTALJE, SUÈDE.

**Mandataire** : LE CABINET LAVOIX

**Produits ou services désignés** : Produits drogues et préparations pharmaceutiques.

**Classes de produits ou services** : 5

**Renouvellement du dépôt opéré le 20 MAI 1980 à l'INPI sous le N° 557 253 et enregistré sous le N° 1 135 276.**

## FIZZERS

**Enregistrement N° : 1 591 120**

**Dépôt du** : 9 MAI 1990  
à : I.N.P.I.  
**sous le N°** : 208 060

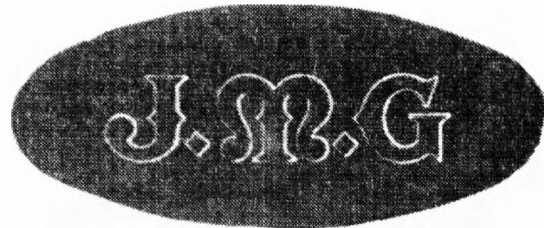
SWIZZELS MATLOW LIMITED (société britannique), Carlton House, Albion Road, New Mills, STOCKPORT, Cheshire SK12 3HA, ROYAUME-UNI.

**Mandataire** : LE CABINET LAVOIX

**Produits ou services désignés** : Confiserie non médicamenteuse.

**Classes de produits ou services** : 30.

**Renouvellement du dépôt opéré le 28 MAI 1980 à l'INPI sous le N° 558 367 et enregistré sous le N° 1 136 140.**



**Enregistrement N° : 1 591 121**

**Dépôt du** : 9 MAI 1990  
à : I.N.P.I.  
**sous le N°** : 208 061

ETABLISSEMENTS S. GAUTHIER ET FILS (société anonyme), 7, rue Edouard Boutier, 89500 VILLENEUVE-SUR-YONNE

**Mandataire** : LE CABINET LAVOIX

**Produits ou services désignés** : Articles de tôlerie

**Classes de produits ou services** : 6.

**Renouvellement du dépôt opéré le 30 MAI 1980 à l'INPI sous le N° 558 970 et enregistré sous le N° 1 136 598.**



**Enregistrement N° : 1 591 122**

**Dépôt du** : 10 MAI 1990  
à : I.N.P.I.  
**sous le N°** : 208 227

SOURCE PERRIER (société anonyme), 30310 VERGEZE.

**Mandataire** : CABINET BEAU DE LOMENIE

**Produits ou services désignés** : Eaux minérales et eaux de table gazeuses.

**Classes de produits ou services** : 32

**Renouvellement du dépôt opéré le 11 JUIN 1980 à l'INPI sous le N° 560 837 et enregistré sous le N° 1 160 818.**

## PHILORGA

**Enregistrement N° : 1 591 123**

**Dépôt du** : 10 MAI 1990  
à : I.N.P.I.  
**sous le N°** : 208 377

**Date de la déclaration de renouvellement :** 10 AVRIL 2000

**Déclarant :** PIERRE FABRE (société anonyme), 45, place Abel Gance, 92100 Boulogne, Siren : 722 039 179

**Mandataire ou destinataire de la correspondance**  
NOVAMARK, 122, rue Edouard Vaillant, 92593 LEVALLOIS-PERRET CEDEX.

#### Enregistrement concerné

**N° national ou N° d'enregistrement :** 1 591 069

**Marque française**

**Signe concerné :** QUIEPHYTOL

**Date du dépôt :** 9 MAI 1990

**N° du bulletin dans lequel l'enregistrement a été publié :** 90/43

#### Portée du renouvellement

**Renouvellement effectué pour l'intégralité des produits et services de l'enregistrement concerné**

**Classes de produits et de services :** 5.

**Date de la déclaration de renouvellement :** 13 AVRIL 2000

**Déclarant :** PEUGEOT MOTOCYCLES (société anonyme), 103, Rue du 17 Novembre, 25350 BEAULIEU MANDEURE, Siren : 875 550 667

**Mandataire ou destinataire de la correspondance**  
CABINET LAVOIX, 2 PLACE D'ESTIENNE D'ORVES, 75009 PARIS.

#### Enregistrement concerné

**N° national ou N° d'enregistrement :** 1 591 111

**Marque française**

**Signe concerné :** AIGLON (semi-figurative)

**Date du dépôt :** 9 MAI 1990

**N° du bulletin dans lequel l'enregistrement a été publié :** 90/43

#### Portée du renouvellement

**Renouvellement effectué pour l'intégralité des produits et services de l'enregistrement concerné**

**Classes de produits et de services :** 12.

**Date de la déclaration de renouvellement :** 13 AVRIL 2000

**Déclarant :** PEUGEOT MOTOCYCLES (société anonyme), 103, Rue du 17 Novembre, 25350 BEAULIEU MANDEURE, Siren : 875 550 667

**Mandataire ou destinataire de la correspondance**  
CABINET LAVOIX, 2 PLACE D'ESTIENNE D'ORVES, 75009 PARIS.

#### Enregistrement concerné

**N° national ou N° d'enregistrement :** 1 591 113

**Marque française**

**Signe concerné :** GRIFFON (semi-figurative)

**Date du dépôt :** 9 MAI 1990

**N° du bulletin dans lequel l'enregistrement a été publié :** 90/43

#### Portée du renouvellement

**Renouvellement effectué pour l'intégralité des produits et services de l'enregistrement concerné**

**Classes de produits et de services :** 12.

**Date de la déclaration de renouvellement :** 7 AVRIL 2000

**Déclarant :** PERRIER VITTEL S.A. (Société Anonyme), 30310 VERGEZE, France

**Mandataire ou destinataire de la correspondance**  
CABINET NUSS, 10 rue Jacques Kablé, 67080 STRASBOURG CEDEX.

#### Enregistrement concerné

**N° national ou N° d'enregistrement :** 1 591 122

**Marque française**

**Signe concerné :** PERRIER (marque semi-figurative)

**Date du dépôt :** 10 MAI 1990

**N° du bulletin dans lequel l'enregistrement a été publié :** 90/43

#### Portée du renouvellement

**Renouvellement effectué pour l'intégralité des produits et services de l'enregistrement concerné**

**Classes de produits et de services :** 32.

**Date de la déclaration de renouvellement :** 7 AVRIL 2000

**Déclarant :** PERRIER VITTEL S.A. (Société Anonyme), 30310 VERGEZE, France

**Mandataire ou destinataire de la correspondance**  
CABINET NUSS, 10 rue Jacques Kablé, 67080 STRASBOURG CEDEX.

#### Enregistrement concerné

**N° national ou N° d'enregistrement :** 1 591 173

**Marque française**

**Signe concerné :** SOURCE PERRIER (marque semi-figurative)

**Date du dépôt :** 10 MAI 1990

**N° du bulletin dans lequel l'enregistrement a été publié :** 90/43

N° National ou N° d'enregistrement de la marque	N° d'inscription	N° National ou N° d'enregistrement de la marque	N° d'inscription	N° National ou N° d'enregistrement de la marque	N° d'inscription
02 3 155 874	362 709	1 214 309	362 649	1 625 748	362 492
02 3 156 546	362 710	1 555 704	362 654	1 630 559	362 492
02 3 156 616	362 711	92 436 360	362 651	1 636 439	362 492
02 3 158 072	362 712	00 3 142 532	362 820	1 636 440	362 492
02 3 158 199	362 713			1 636 441	362 492
02 3 158 684	362 792			1 636 442	362 492
02 3 162 558	362 793	<b>Décision judiciaire définitive affectant l'existence ou la validité d'un titre de propriété industrielle (DV)</b>		1 636 443	362 492
02 3 163 476	362 714	92 408 483	362 491	1 658 562	362 492
02 3 163 485	362 794	92 445 368	362 633	1 658 584	362 492
02 3 163 717	362 715			1 661 444	362 833
02 3 163 741	362 716			1 668 865	362 492
02 3 165 571	362 795	<b>Changement d'adresse (CA)</b>		1 699 805	362 492
02 3 165 609	362 796	1 199 862	362 492	92 430 766	362 519
02 3 165 676	362 717	1 210 141	362 519	92 430 767	362 519
02 3 165 677	362 718	1 214 597	362 836	92 435 869	362 487
02 3 165 678	362 719	1 222 528	362 638	92 436 425	362 826
02 3 166 331	362 720	1 225 577	362 482	92 440 693	362 638
02 3 166 332	362 721	1 225 577	362 484	92 440 694	362 638
02 3 166 357	362 722	1 225 578	362 482	92 440 734	362 612
02 3 166 384	362 723	1 225 578	362 484	92 441 395	362 638
02 3 166 734	362 724	1 228 720	362 638	92 441 396	362 638
02 3 166 797	362 725	1 232 757	362 481	92 442 024	362 638
02 3 166 829	362 797	1 238 113	362 492	92 442 025	362 638
02 3 167 078	362 726	1 262 250	362 475	92 442 026	362 638
02 3 167 120	362 727	1 279 978	362 492	92 448 215	362 638
02 3 168 669	362 798	1 305 590	362 492	93 456 539	362 843
02 3 169 417	362 799	1 305 591	362 492	93 457 377	362 477
02 3 169 627	362 800	1 305 592	362 492	93 463 804	362 482
02 3 169 700	362 728	1 312 721	362 817	93 463 804	362 484
02 3 169 735	362 729	1 318 941	362 825	93 463 807	362 482
02 3 169 736	362 730	1 326 688	362 492	93 463 807	362 484
02 3 169 863	362 731	1 337 123	362 492	93 466 268	362 535
02 3 169 925	362 732	1 350 422	362 492	93 473 832	362 497
02 3 169 989	362 801	1 365 587	362 492	93 479 013	362 477
02 3 170 026	362 802	1 370 680	362 492	93 479 014	362 477
02 3 172 584	362 803	1 372 569	362 825	93 493 987	362 807
		1 397 704	362 492	94 510 621	362 492
<b>Demande de relevé de déchéance (RR)</b>		1 398 633	362 492	94 510 622	362 492
1 214 398	362 611	1 413 208	362 817	94 516 939	362 492
1 240 918	362 814	1 460 509	362 492	94 518 993	362 492
1 240 919	362 813	1 498 310	362 497	94 519 237	362 492
1 240 920	362 815	1 512 271	362 492	94 525 257	362 497
0016859	362 609	1 512 272	362 492	94 525 850	362 497
		1 512 273	362 492	94 527 848	362 492
		1 512 274	362 492	94 527 849	362 492
<b>Désistement à la suite d'une demande de relevé de déchéance (DE)</b>		1 520 955	362 492	94 527 850	362 492
1 754 200	362 610	1 527 905	362 825	94 538 500	362 807
		1 535 056	362 492	94 540 534	362 807
<b>Décision du directeur général statuant favorablement sur une demande de relevé de déchéance (DF)</b>		1 540 442	362 492	95 552 266	362 807
1 221 566	362 608	1 586 781	362 492	95 555 824	362 492
92 420 460	362 606	1 586 782	362 492	95 555 825	362 492
92 420 932	362 607	1 591 122	362 492	95 555 826	362 492
		1 591 173	362 492	95 555 827	362 492
		1 591 223	362 492	95 555 828	362 492
		1 608 337	362 833	95 558 163	362 492
<b>Autre acte affectant l'existence ou la validité d'un titre de propriété industrielle (AV)</b>		1 617 886	362 492	95 567 704	362 492
1 200 608	362 650	1 617 887	362 492	95 567 705	362 492
		1 617 888	362 492	95 567 706	362 492

N° National ou N° d'enregistrement de la marque	N° d'inscription	N° National ou N° d'enregistrement de la marque	N° d'inscription	N° National ou N° d'enregistrement de la marque	N° d'inscription
95 567 707	362 492	02 3 145 542	362 827	1 368 691	362 514
95 575 388	362 835	02 3 147 075	362 492	1 370 680	362 492
95 577 577	362 635	02 3 147 971	362 492	1 395 572	362 514
95 579 482	362 492	02 3 147 973	362 492	1 397 704	362 492
95 588 915	362 807	02 3 148 309	362 492	1 398 633	362 492
95 599 841	362 477	02 3 152 403	362 492	1 400 281	362 514
95 601 360	362 477	02 3 169 299	362 644	1 400 282	362 514
96 616 913	362 492	02 3 176 132	362 831	1 402 284	362 490
96 616 944	362 492	264997-MIE0	362 461	1 444 963	362 490
96 629 422	362 492	561932-MIE0	362 460	1 456 425	362 490
96 639 241	362 817			1 458 268	362 849
96 645 690	362 492	Changement de nom, de dénomination (CD)		1 460 509	362 492
96 650 583	362 497			1 464 171	362 849
97 704 886	362 541	1 199 862	362 492	1 477 913	362 514
98 730 914	362 497	1 204 329	362 522	1 477 914	362 514
98 736 949	362 492	1 204 329	362 523	1 494 452	362 490
98 736 998	362 497	1 210 141	362 519	1 498 310	362 497
98 748 714	362 837	1 217 400	362 505	1 512 271	362 492
98 758 816	362 492	1 217 400	362 506	1 512 272	362 492
98 759 051	362 492	1 218 812	362 511	1 512 273	362 492
99 782 154	362 478	1 222 528	362 638	1 512 274	362 492
99 810 518	362 492	1 225 577	362 482	1 520 955	362 492
99 810 519	362 492	1 225 577	362 484	1 535 056	362 492
99 810 520	362 492	1 225 577	362 485	1 538 479	362 514
99 812 601	362 810	1 225 578	362 482	1 540 395	362 513
99 818 926	362 492	1 225 578	362 484	1 540 442	362 492
99 818 927	362 492	1 225 578	362 485	1 546 361	362 490
99 818 928	362 492	1 225 579	362 485	1 586 781	362 492
99 829 774	362 535	1 225 584	362 485	1 586 782	362 492
00 3 014 042	362 492	1 226 026	362 466	1 591 122	362 492
00 3 022 982	362 492	1 228 720	362 638	1 591 173	362 492
00 3 028 994	362 492	1 237 309	362 490	1 591 223	362 492
00 3 035 539	362 492	1 238 113	362 492	1 601 310	362 490
00 3 074 747	362 492	1 247 862	362 818	1 617 886	362 492
00 3 074 750	362 492	1 279 978	362 492	1 617 887	362 492
01 3 076 929	362 492	1 280 277	362 849	1 617 888	362 492
01 3 077 671	362 528	1 280 426	362 514	1 621 943	362 849
01 3 088 046	362 492	1 281 868	362 849	1 625 748	362 492
01 3 088 358	362 492	1 304 856	362 849	1 626 846	362 490
01 3 102 900	362 492	1 305 590	362 492	1 630 559	362 492
01 3 102 905	362 492	1 305 591	362 492	1 636 439	362 492
01 3 102 906	362 492	1 305 592	362 492	1 636 440	362 492
01 3 105 013	362 492	1 310 867	362 517	1 636 441	362 492
01 3 105 286	362 492	1 315 281	362 463	1 636 442	362 492
01 3 105 532	362 492	1 317 563	362 514	1 636 443	362 492
01 3 105 543	362 492	1 319 810	362 849	1 645 261	362 514
01 3 106 141	362 492	1 321 069	362 513	1 658 562	362 492
01 3 106 711	362 492	1 322 067	362 849	1 658 584	362 492
01 3 108 557	362 492	1 326 688	362 492	1 661 002	362 849
01 3 108 559	362 492	1 333 217	362 849	1 664 494	362 849
01 3 108 560	362 492	1 337 123	362 492	1 667 666	362 476
01 3 123 493	362 492	1 350 422	362 492	1 668 865	362 492
01 3 123 503	362 492	1 353 341	362 849	1 671 490	362 513
01 3 130 882	362 492	1 354 898	362 490	1 671 493	362 513
01 3 134 891	362 492	1 362 567	362 849	1 671 494	362 513
01 3 134 892	362 492	1 365 587	362 492	1 671 495	362 513
01 3 134 893	362 492	1 366 546	362 849	1 698 642	362 641
02 3 143 547	362 492	1 368 553	362 849	1 699 805	362 492

N° National ou N° d'enregistrement de la marque	N° d'inscription	N° National ou N° d'enregistrement de la marque	N° d'inscription	N° National ou N° d'enregistrement de la marque	N° d'inscription
01 3 105 543	362 492	1 460 509	362 492	94 512 385	362 513
01 3 106 141	362 492	1 512 271	362 492	94 516 939	362 492
01 3 106 711	362 492	1 512 272	362 492	94 518 993	362 492
01 3 108 557	362 492	1 512 273	362 492	94 519 237	362 492
01 3 108 559	362 492	1 512 274	362 492	94 527 848	362 492
01 3 108 560	362 492	1 520 955	362 492	94 527 849	362 492
01 3 110 347	362 513	1 535 056	362 492	94 527 850	362 492
01 3 110 350	362 513	1 540 395	362 513	94 547 407	362 513
01 3 118 917	362 490	1 540 442	362 492	95 555 824	362 492
01 3 123 493	362 492	1 586 781	362 492	95 555 825	362 492
01 3 123 503	362 492	1 586 782	362 492	95 555 826	362 492
01 3 126 618	362 849	1 591 122	362 492	95 555 827	362 492
01 3 130 156	362 490	1 591 173	362 492	95 555 828	362 492
01 3 130 882	362 492	1 591 223	362 492	95 558 163	362 492
01 3 131 242	362 849	1 617 886	362 492	95 567 704	362 492
01 3 134 891	362 492	1 617 887	362 492	95 567 705	362 492
01 3 134 892	362 492	1 617 888	362 492	95 567 706	362 492
01 3 134 893	362 492	1 625 748	362 492	95 567 707	362 492
02 3 141 915	362 641	1 630 559	362 492	95 577 577	362 634
02 3 143 547	362 492	1 636 439	362 492	95 579 482	362 492
02 3 147 075	362 492	1 636 440	362 492	95 599 841	362 477
02 3 147 971	362 492	1 636 441	362 492	95 601 360	362 477
02 3 147 973	362 492	1 636 442	362 492	96 609 759	362 513
02 3 148 309	362 492	1 636 443	362 492	96 616 913	362 492
02 3 152 403	362 492	1 658 562	362 492	96 616 944	362 492
02 3 159 505	362 816	1 658 584	362 492	96 629 422	362 492
02 3 159 521	362 816	1 668 865	362 492	96 645 690	362 492
02 3 159 527	362 816	1 671 490	362 513	96 649 494	362 513
02 3 162 546	362 816	1 671 493	362 513	97 668 435	362 513
02 3 162 547	362 816	1 671 494	362 513	97 668 634	362 513
02 3 162 549	362 816	1 671 495	362 513	97 668 635	362 513
02 3 167 908	362 816	1 699 805	362 492	97 669 810	362 513
02 3 169 299	362 644	1 706 026	362 538	97 680 464	362 513
02 3 169 839	362 816	1 706 027	362 538	98 720 575	362 513
02 3 177 725	362 824	1 706 028	362 538	98 736 949	362 492
264997-MIE0	362 461	1 745 607	362 513	98 758 816	362 492
561932-MIE0	362 460	1 745 608	362 513	98 759 051	362 492
		92 430 766	362 519	99 810 518	362 492
		92 430 767	362 519	99 810 519	362 492
<b>Changement de forme juridique (CN)</b>		92 436 425	362 826	99 810 520	362 492
1 199 862	362 492	92 440 693	362 638	99 818 926	362 492
1 210 141	362 519	92 440 694	362 638	99 818 927	362 492
1 222 528	362 638	92 441 101	362 648	99 818 928	362 492
1 225 577	362 482	92 441 395	362 638	99 829 774	362 535
1 225 578	362 482	92 441 396	362 638	00 3 014 042	362 492
1 228 720	362 638	92 442 024	362 638	00 3 022 982	362 492
1 238 113	362 492	92 442 025	362 638	00 3 028 994	362 492
1 279 978	362 492	92 442 026	362 638	00 3 035 539	362 492
1 305 590	362 492	92 448 215	362 638	00 3 048 534	362 513
1 305 591	362 492	93 457 377	362 477	00 3 073 043	362 513
1 305 592	362 492	93 463 804	362 482	00 3 074 747	362 492
1 321 069	362 513	93 463 807	362 482	00 3 074 750	362 492
1 326 688	362 492	93 466 268	362 535	01 3 076 929	362 492
1 337 123	362 492	93 479 013	362 477	01 3 088 046	362 492
1 350 422	362 492	93 479 014	362 477	01 3 088 358	362 492
1 365 587	362 492	94 510 621	362 492	01 3 102 900	362 492
1 370 680	362 492	94 510 622	362 492	01 3 102 905	362 492
1 397 704	362 492	94 512 381	362 513	01 3 102 906	362 492
1 398 633	362 492				

N° National ou N° d'enregistrement de la marque	N° d'inscription	N° National ou N° d'enregistrement de la marque	N° d'inscription	N° National ou N° d'enregistrement de la marque	N° d'inscription
1 512 273	473 993	1 652 390	473 992	94 544 180	474 019
1 512 274	473 993	1 657 535	473 992	94 546 687	473 992
1 516 523	474 019	1 658 562	473 993	94 547 176	473 992
1 520 955	473 993	1 658 584	473 993	94 547 177	473 992
1 521 978	474 019	1 668 865	473 993	95 550 646	474 019
1 524 288	473 992	1 670 598	474 019	95 558 163	473 993
1 526 540	473 993	1 675 761	474 019	95 571 460	473 992
1 526 541	473 993	1 678 394	473 992	95 577 767	473 992
1 526 542	473 993	1 681 301	474 019	95 579 482	473 993
1 526 545	473 993	1 681 421	474 019	95 581 962	474 019
1 527 652	474 010	1 687 542	473 992	95 583 041	474 019
1 535 056	473 993	1 699 805	473 993	95 589 844	473 992
1 540 141	473 992	1 714 048	473 992	96 606 324	473 992
1 540 442	473 993	1 714 049	473 992	96 616 944	473 993
1 550 972	473 992	1 716 538	473 992	96 629 422	473 993
1 550 973	473 992	1 716 539	473 992	96 634 184	474 019
1 567 513	474 019	1 716 543	473 992	96 649 838	473 992
1 568 584	473 992	1 716 545	473 992	97 663 326	473 992
1 574 873	473 992	1 716 549	473 992	97 695 775	474 019
1 585 870	473 992	1 716 551	473 992	97 696 639	473 992
1 586 781	473 993	1 716 555	473 992	97 698 299	473 992
1 586 782	473 993	1 716 558	473 992	97 703 262	474 109
1 589 360	473 992	1 716 561	473 992	97 705 307	474 019
1 590 257	474 019	1 716 565	473 992	97 705 405	474 019
1 590 258	474 019	1 716 568	473 992	97 706 559	473 816
1 591 122	473 993	1 724 103	473 992	98 712 310	474 008
1 591 173	473 993	1 724 105	473 992	98 721 054	473 992
1 591 223	473 993	1 724 106	473 992	98 723 367	473 992
1 601 787	473 992	1 724 170	474 019	98 727 717	473 995
1 604 003	473 992	1 724 272	473 992	98 728 716	473 992
1 605 988	474 019	1 726 922	473 992	98 728 797	473 995
1 615 251	473 955	1 726 923	473 992	98 728 844	473 980
1 617 886	473 993	1 730 813	473 955	98 729 511	473 987
1 617 887	473 993	91 400 193	473 992	98 730 054	473 992
1 617 888	473 993	91 400 194	473 992	98 731 283	473 992
1 624 811	474 019	92 402 760	473 992	98 731 807	473 995
1 624 813	474 019	92 402 992	473 992	98 732 211	474 003
1 625 748	473 993	92 436 136	473 992	98 733 579	473 992
1 630 559	473 993	93 450 355	473 992	98 733 878	473 992
1 630 972	474 019	93 465 234	474 019	98 735 569	473 965
1 631 157	473 992	93 487 904	474 019	98 736 949	473 993
1 636 439	473 993	94 505 228	474 019	98 740 397	474 019
1 636 440	473 993	94 516 939	473 993	98 740 398	474 019
1 636 441	473 993	94 518 993	473 993	98 743 177	474 019
1 636 442	473 993	94 519 237	473 993	98 743 519	473 992
1 636 443	473 993	94 519 300	474 019	98 743 524	473 992
1 639 379	473 992	94 519 301	474 019	98 744 951	473 992
1 648 285	473 992	94 527 849	473 993	98 745 879	473 992
1 652 389	473 992	94 527 850	473 993	98 758 816	473 993

**Portée du renouvellement**

**Renouvellement effectué pour l'intégralité des produits et services de l'enregistrement concerné**

**Classes de produits et de services :** 12.

---

**Date de la déclaration de renouvellement :** 29 MARS 2010

**Déclarant :** SOCIETE DES PRODUITS SCHLATTER, Société par Actions simplifiées, 66 Avenue des Champs Elysées, 75008 PARIS, Siren : 552 105 306

**Mandataire ou destinataire de la correspondance**  
Cabinet ORES, 36 Rue de Saint Pétersbourg, 75008 PARIS.

**Enregistrement concerné**

**N° national ou N° d'enregistrement :** 1 591 046

**Marque française**

**Signe concerné :** PHYTOPHON

**Date du dépôt :** 9 MAI 1990

**N° du bulletin dans lequel l'enregistrement a été publié :** 00/12

**Portée du renouvellement**

**Renouvellement effectué pour l'intégralité des produits et services de l'enregistrement concerné**

**Classes de produits et de services :** 5.

---

**Date de la déclaration de renouvellement :** 30 MARS 2010

**Déclarant :** SOFRA – Hafa FRANCE, Société par Actions Simplifiée, Zone Industrielle, Allée Clotaire 1er, 76190 YVETOT, Siren : 562 055 541

**Mandataire ou destinataire de la correspondance**  
NOVAGRAAF FRANCE, 122 RUE EDOUARD VAILLANT, 92593 LEVALLOIS PERRET Cedex.

**Enregistrement concerné**

**N° national ou N° d'enregistrement :** 1 591 057

**Marque française**

**Signe concerné :** MOUWAN

**Date du dépôt :** 9 MAI 1990

**N° du bulletin dans lequel l'enregistrement a été publié :** 00/08

**Portée du renouvellement**

**Renouvellement effectué pour l'intégralité des produits et services de l'enregistrement concerné**

**Classes de produits et de services :** 4.

---

**Date de la déclaration de renouvellement :** 29 MARS 2010

**Déclarant :** SAS Robert Four, SAS, 8 rue des Saints Pères, 75007 PARIS, Siren : 572 047 256

**Mandataire ou destinataire de la correspondance**  
Manufacture Robert Four, Mlle Mathieu Alexandra, 7 rue Madeleine, 23200 AUBUSSON.

**Enregistrement concerné**

**N° national ou N° d'enregistrement :** 1 591 084

**Marque française**

**Signe concerné :** Tapisseries Robert Four (semi-figurative)

**Date du dépôt :** 9 MAI 1990

**N° du bulletin dans lequel l'enregistrement a été publié :** 00/24

**Portée du renouvellement**

**Renouvellement effectué pour l'intégralité des produits et services de l'enregistrement concerné**

**Classes de produits et de services :** 16, 27.

---

**Date de la déclaration de renouvellement :** 30 MARS 2010

**Déclarant :** NESTLE WATERS, société par actions simplifiée, 12, Boulevard Garibaldi, 92130 ISSY-LES-MOULINEAUX

**Mandataire ou destinataire de la correspondance**  
NESTLE FRANCE, Service Juridique, BP 900, Noisiel, 7 Boulevard Pierre Carle, 77446 MARNE-LA-VALLEE Cedex 2.

**Enregistrement concerné**

**N° national ou N° d'enregistrement :** 1 591 122

**Marque française**

**Signe concerné :** SOURCE PERRIER (semi-figurative)

**Date du dépôt :** 10 MAI 1990

**N° du bulletin dans lequel l'enregistrement a été publié :** 00/20

**Portée du renouvellement**

**Renouvellement effectué pour l'intégralité des produits et services de l'enregistrement concerné**

**Classes de produits et de services :** 32.

---

**Date de la déclaration de renouvellement :** 30 MARS 2010

**Déclarant :** NESTLE WATERS, société par actions simplifiée, 12, Boulevard Garibaldi, 92130 ISSY-LES-MOULINEAUX

**Mandataire ou destinataire de la correspondance**  
NESTLE FRANCE, Service Juridique, BP 900, Noisiel, 7 Boulevard Pierre Carle, 77446 MARNE-LA-VALLEE Cedex 2.



**Enregistrement concerné****N° national ou N° d'enregistrement :** 1 590 785**Marque française****Signe concerné :** HAMLET**Date du dépôt :** 7 MAI 1990**N° du bulletin dans lequel l'enregistrement ou le dernier renouvellement a été publié :** 10/27**Portée du renouvellement**

Renouvellement effectué pour l'intégralité des produits et services de l'enregistrement concerné

**Classes de produits et de services :** 3.**Date de la déclaration de renouvellement :** 14 MAI 2020**Déclarant :** NESTLE WATERS, Société par actions simplifiée, 12 Boulevard Garibaldi, 92130 Issy-les-Moulineaux  
**N° SIREN :** 560 200 537**Mandataire ou destinataire de la correspondance :** CABINET WEINSTEIN, M. FRICK Christian, 176 Avenue Charles de Gaulle, 92200 Neuilly-sur-Seine.**Enregistrement concerné****N° national ou N° d'enregistrement :** 1 591 122**Marque française****Signe concerné :** SOURCE PERRIER (semi-figurative)**Date du dépôt :** 10 MAI 1990**N° du bulletin dans lequel l'enregistrement ou le dernier renouvellement a été publié :** 10/21**Portée du renouvellement**

Renouvellement effectué pour l'intégralité des produits et services de l'enregistrement concerné

**Classes de produits et de services :** 32.**Date de la déclaration de renouvellement :** 22 MAI 2020**Déclarant :** GESTION PARTICIPATIONS FINANCIERES ET IMMOBILIERES, Société par actions simplifiée, Avenue de Conches, Damville, 27240 MESNILS-SUR-ITON  
**N° SIREN :** 311 350 763**N° d'inscription de l'acte de transmission de propriété au Registre National des Marques :** 391 010**Mandataire ou destinataire de la correspondance :** CASALONGA, Mme DUPUCH MINARD Camille, 31 rue de Fleurus, 75006 PARIS.**Enregistrement concerné****N° national ou N° d'enregistrement :** 1 591 189**Marque française****Signe concerné :** NOIR INFINI**Date du dépôt :** 10 MAI 1990**N° du bulletin dans lequel l'enregistrement ou le dernier renouvellement a été publié :** 10/14**Portée du renouvellement**

Renouvellement effectué pour l'intégralité des produits et services de l'enregistrement concerné

**Classes de produits et de services :** 30.**Date de la déclaration de renouvellement :** 20 MAI 2020**Déclarant :** KABUSHIKI KAISHA BANDAI, Société de droit japonais, 4-8 Komagata 1-Chome Taito-Ku, TOKYO, Japon**Mandataire ou destinataire de la correspondance :** TMARK Conseils, Société par actions simplifiée, M. DESCHAMPS François, 9 Avenue Percier, 75008 PARIS.**Enregistrement concerné****N° national ou N° d'enregistrement :** 1 591 504**Marque française****Signe concerné :** BANDAI (semi-figurative)**Date du dépôt :** 11 MAI 1990**N° du bulletin dans lequel l'enregistrement ou le dernier renouvellement a été publié :** 10/26**Portée du renouvellement**

Renouvellement effectué pour l'intégralité des produits et services de l'enregistrement concerné

**Classes de produits et de services :** 28.**Date de la déclaration de renouvellement :** 19 MAI 2020**Déclarant :** PENTEL KABUSHIKI KAISHA (PENTEL CO., Ltd.), Société de droit japonais, 7-2, Koami-cho, Nihonbashi, Chuo-ku,, TOKYO, Japon**Mandataire ou destinataire de la correspondance :** IPSILON, Société à responsabilité limitée, Mme VIDAL Marion, 63 Avenue du Général Leclerc, Le Centralis, 92340 BOURG-LA-REINE.**Enregistrement concerné****N° national ou N° d'enregistrement :** 1 591 512**Marque française****Signe concerné :** PENTEL**Date du dépôt :** 11 MAI 1990**N° du bulletin dans lequel l'enregistrement ou le dernier renouvellement a été publié :** 10/03**Portée du renouvellement**

Renouvellement effectué pour l'intégralité des produits et services de l'enregistrement concerné

**Demande d'extension :** Polynésie française.**Classes de produits et de services :** 3.



N° National ou N° d'enregistrement de la marque	N° d'inscription	N° National ou N° d'enregistrement de la marque	N° d'inscription	N° National ou N° d'enregistrement de la marque	N° d'inscription
1 611 420-MIE	844 395	96 612 445	844 519	03 3 236 013	844 589
1 611 426-MIE	844 395	96 651 282	844 806	03 3 243 735	844 539
1 611 479-MIE	844 395	97 663 326	844 589	03 3 243 736	844 539
1 611 486-MIE	844 395	98 758 816	844 623	03 3 243 737	844 539
1 611 554-MIE	844 395	98 759 051	844 623	03 3 243 738	844 539
<b>Autre acte affectant la propriété ou la jouissance d'un titre de propriété industrielle (AM)</b>		99 798 459	844 539	03 3 243 740	844 539
		99 798 460	844 539	03 3 243 742	844 539
		99 798 461	844 539	03 3 243 745	844 539
		99 798 462	844 539	03 3 243 746	844 539
		99 798 463	844 539	03 3 243 747	844 539
18 4 473 345	844 549	99 800 537	844 912	03 3 243 748	844 539
<b>Changement d'adresse (CA)</b>		99 808 986	844 539	03 3 243 749	844 539
		99 808 991	844 539	03 3 243 750	844 539
1 238 113	844 623	99 808 992	844 539	03 3 243 751	844 539
1 256 422	844 450	99 810 520	844 623	03 3 243 752	844 539
1 291 005	844 746	99 816 220	844 539	03 3 243 753	844 539
1 315 257	844 519	99 816 221	844 539	03 3 243 754	844 539
1 370 680	844 623	99 816 222	844 539	03 3 243 756	844 539
1 402 789	844 800	99 824 671	844 478	03 3 243 757	844 539
1 428 503	844 746	00 3 018 284	844 478	03 3 243 758	844 539
1 454 112	844 746	00 3 018 287	844 478	03 3 243 759	844 539
1 460 509	844 623	00 3 031 889	844 912	03 3 243 762	844 539
1 475 940	844 912	00 3 042 338	844 588	03 3 243 763	844 539
1 511 683	844 623	00 3 044 304	844 539	03 3 243 764	844 539
1 520 955	844 623	00 3 068 713	844 539	03 3 243 765	844 539
1 526 545	844 623	00 3 068 715	844 539	03 3 243 766	844 539
1 535 056	844 623	00 3 068 716	844 539	03 3 243 769	844 539
1 540 225	844 519	01 3 108 557	844 623	03 3 243 771	844 539
1 591 122	844 623	01 3 108 560	844 623	03 3 243 772	844 539
1 625 748	844 623	02 3 143 086	844 539	03 3 243 773	844 539
1 636 441	844 623	02 3 143 087	844 539	03 3 243 774	844 539
1 646 012	844 912	02 3 143 914	845 072	05 3 347 374	844 539
1 699 805	844 623	02 3 144 727	845 145	05 3 347 375	844 539
92 412 217	844 892	02 3 144 914	844 539	05 3 353 391	844 539
92 412 218	844 892	02 3 148 465	844 539	05 3 353 392	844 539
92 412 219	844 892	02 3 150 968	845 154	05 3 357 222	844 519
92 412 220	844 892	02 3 157 641	844 488	05 3 361 455	844 912
92 446 707	845 154	02 3 168 120	844 518	05 3 384 408	844 539
94 516 939	844 623	02 3 170 808	844 627	05 3 384 411	844 539
94 518 993	844 623	02 3 175 554	844 478	05 3 384 414	844 539
94 519 237	844 623	02 3 198 305	844 623	05 3 384 419	844 539
94 527 849	844 623	03 3 225 456	844 539	05 3 385 464	844 539
94 530 401	845 022				
95 558 163	844 623				
95 579 482	844 623				